



PWM / ATS- Adjusting and Testing Software



Mounting wizard for modular inductive rotary encoders with E30-R2 and direct outputting of the "Mounting clearance" mounting parameter

Anbauassistent für ungelagerte, induktive Drehgeber mit E30-R2 und direkter Ausgabe des Anbauparameters „Anbaumaß“

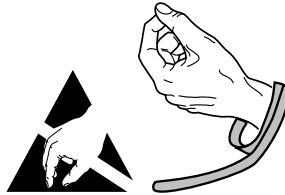
HEIDENHAIN

Mounting Instructions
Montageanleitung

**Modular Inductive Rotary
Encoders with E30-R2**
***Ungelagerte, induktive
Drehgeber mit E30-R2***

07/2024

Warnings
Warnhinweise



Note: Mounting and commissioning is to be conducted by a qualified specialist under compliance with local safety regulations.

– Do not engage or disengage any connections while under power.

Achtung: Die Montage und Inbetriebnahme ist von einer qualifizierten Fachkraft unter Beachtung der örtlichen Sicherheitsvorschriften vorzunehmen.

– Die Steckverbindung darf nur spannungsfrei verbunden oder gelöst werden.

General Information
Allgemeine Hinweise

The PWM 21 testing device together with the Adjusting and Testing Software (ATS) serves for the diagnosis and adjustment of HEIDENHAIN encoders. It consists of the following components:

- PWM 21
 - ATS – Version **3.8.00 and higher** with integrated local encoder database for automatic encoder identification.
- Also available for downloading free of charge from the software download area on the HEIDENHAIN homepage.

Das Prüfgerät PWM 21 dient zusammen mit der Adjusting and Testing Software (ATS) zur Diagnose und Justage von HEIDENHAIN-Messgeräten. Es besteht aus folgenden Komponenten:

- PWM 21
 - ATS – Version **3.8.00 und höher** mit integrierter lokaler Messgeräte-Datenbank zur automatischen Messgeräte-Erkennung.
- Die Software steht zum freien Download auf der HEIDENHAIN-Homepage im Software-Downloadbereich zur Verfügung.*



For more information, refer to the ATS operating instructions

Weitere Informationen siehe Betriebsanleitung ATS



ID 543734



For more information about mounting the encoder,
refer to the mounting instructions

*Weitere Informationen über die Montage des
Messgerätes siehe Montageanleitung*

Adjusting and testing
Justage und Diagnose

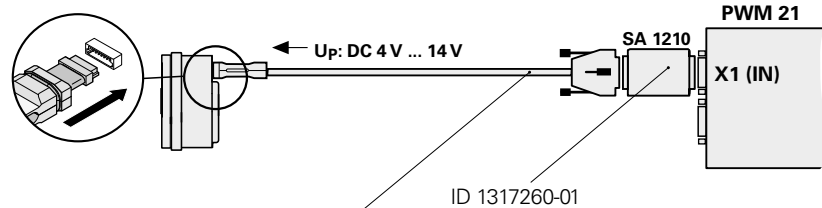
The mounting is to be inspected with evenly distributed temperature of all components in the ambient temperature range of $23\text{ °C} \pm 10\text{ °C}$.

Die Anbau-Überprüfung muss bei einer gleichmäßigen Durchwärmung aller Komponenten im Umgebungstemperaturbereich von $23\text{ °C} \pm 10\text{ °C}$ durchgeführt werden.

1.

Connect the encoder

Messgerät anschließen



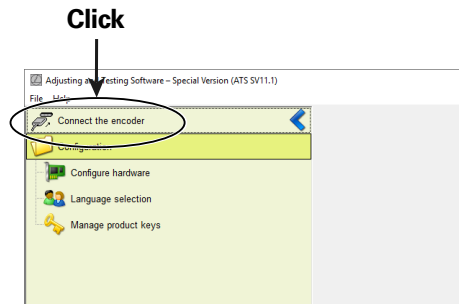
Order test cable with adapter connector separately (e.g. 621742-01)

Prüfkabel mit Adapterstecker separat bestellen (z. B. 621742-01)

2.

After installation of the ATS click "Connect the encoder"

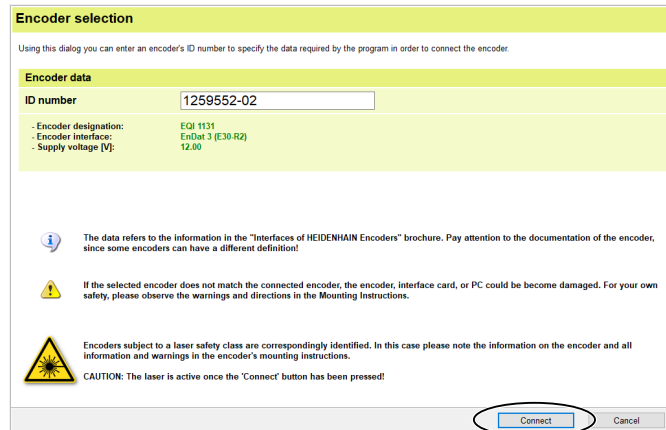
Nach Installation der ATS auf „Verbindung zum Messgerät herstellen“ klicken



3.

Enter the encoder ID number

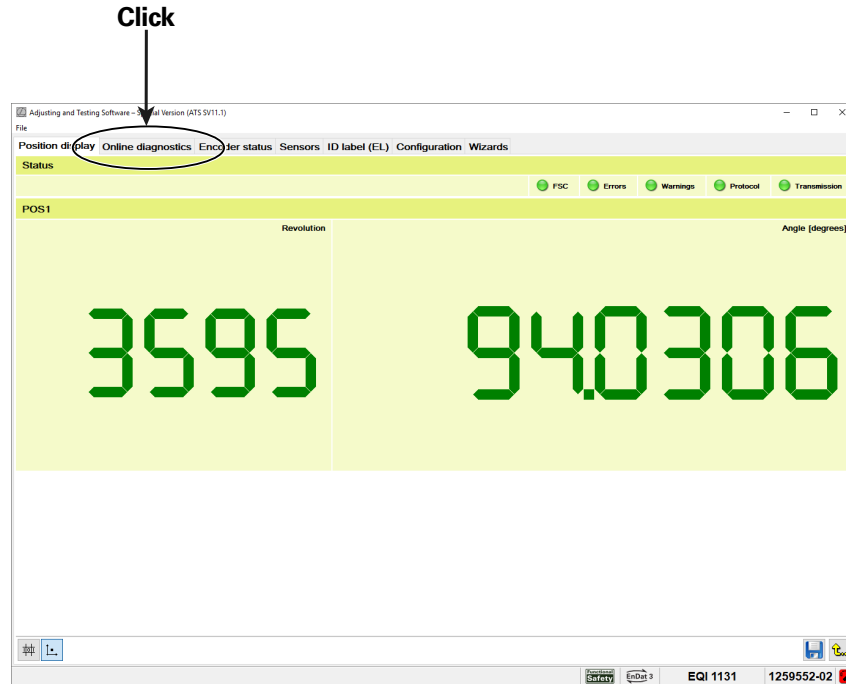
Eingabe der Geräte-ID-Nummer



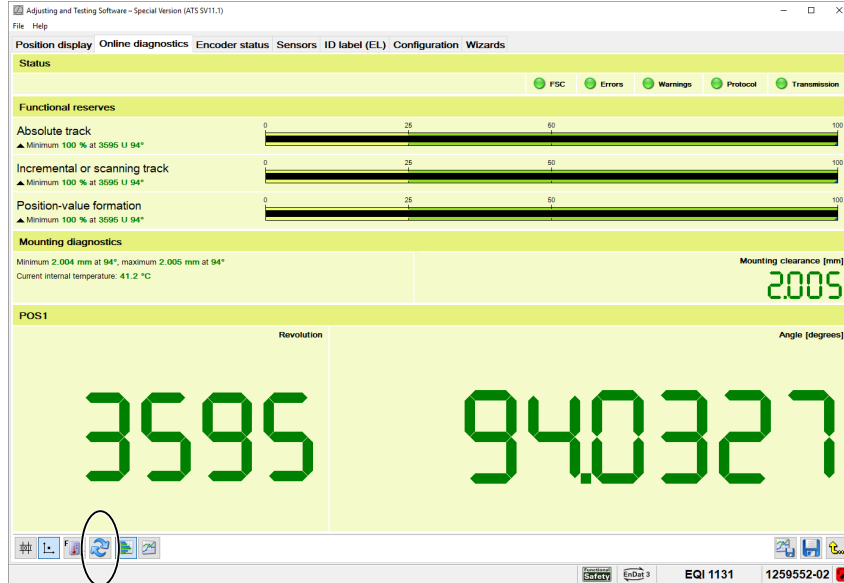
4.

Click "Online diagnostics"

Auf „Online diagnostics“ klicken

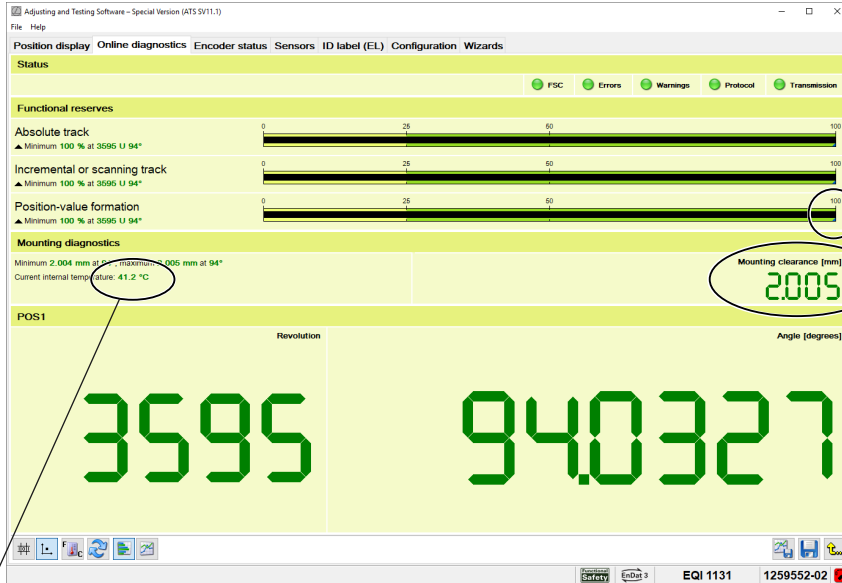


5.



Reset the min.-max. values (optional)

Rücksetzen der Min.-Max.-Werte (optional)



If the value falls below 100, check the mounting tolerances

Wenn dieser Wert unter 100 fällt, Anbautoleranzen überprüfen

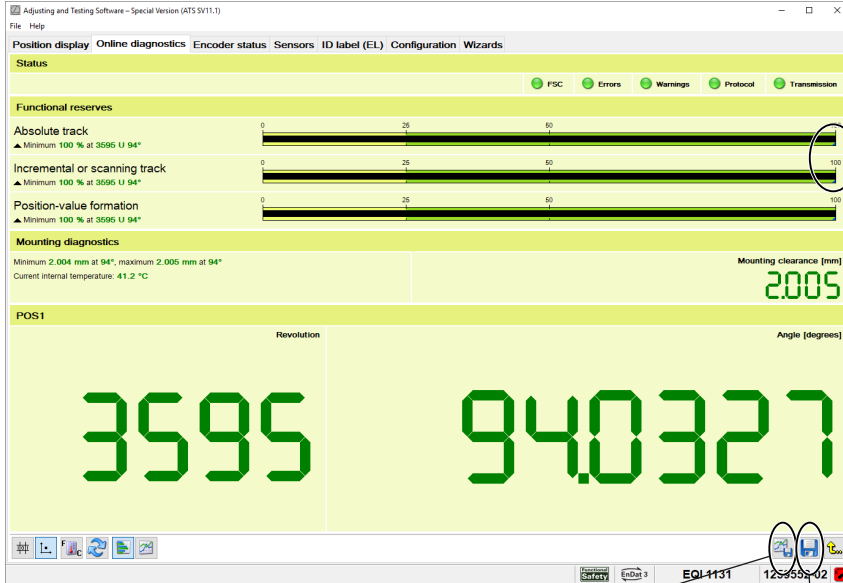
Display value of the internal temperature sensor
Anzeigewert des internen Temperatursensors

Direct display of the mounting clearance. Nominal value *) see table; for models that are not listed, see encoder documentation

*Direkte Anzeige des Anbaumaßes, Sollwert *) siehe Tabelle; für nicht aufgelistete Geräte siehe Gerätedokumentation*

| Exl 11xx | Exl 13xx |
|----------|----------|
| *) 2 mm | *) 1 mm |

6.



Not relevant for mounting inspection

Nicht relevant für Anbau-Überprüfung

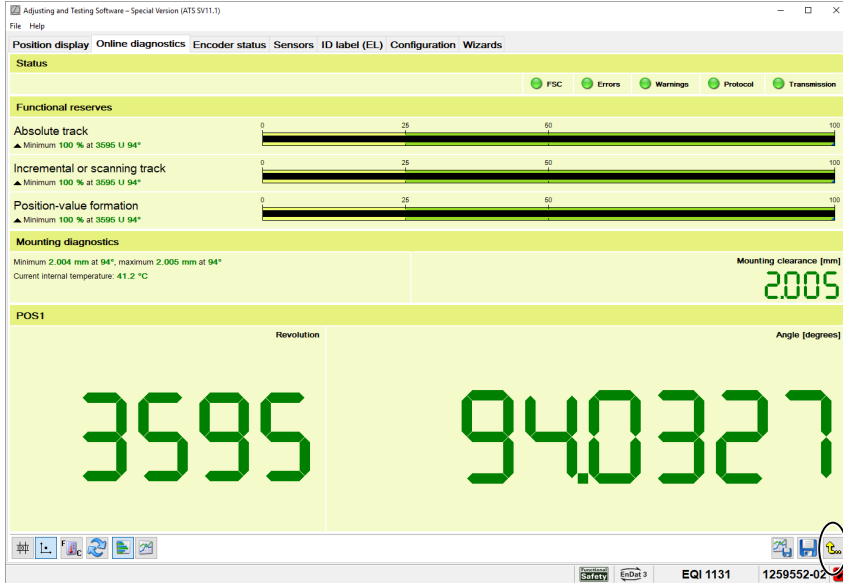
Exports the measured values to a file (optional)

Export der Messwerte in eine Datei (optional)

Saves an inspection report as a PDF file

Speichern eines Messprotokolls im PDF-Format

7.



Click

End the mounting inspection and return to the main menu

Anbau-Überprüfung beenden und Rücksprung in das Hauptmenü

HEIDENHAIN

DR. JOHANNES HEIDENHAIN GmbH

Dr.-Johannes-Heidenhain-Straße 5

83301 Traunreut, Germany

☎ +49 8669 31-0

FAX +49 8669 32-5061

info@heidenhain.de

Technical support FAX +49 8669 32-1000

Measuring systems ☎ +49 8669 31-3104

service.ms-support@heidenhain.de

NC support ☎ +49 8669 31-3101

service.nc-support@heidenhain.de

NC programming ☎ +49 8669 31-3103

service.nc-pgm@heidenhain.de

PLC programming ☎ +49 8669 31-3102

service.plc@heidenhain.de

APP programming ☎ +49 8669 31-3106

service.app@heidenhain.de

www.heidenhain.com



1308573 · Ver01 · 01