



Rotary encoders for absolute position values with safe singleturn information.

Drehgeber für absolute Positionswerte mit sicherer Singleturn-Information.

Capteur rotatif pour valeurs absolues avec information simple tour sécurisée.

Encoder rotativo assoluto con funzione safety sul singolo giro.

Generadores rotativos de impulsos para valores de posición absolutos con información monovuelta segura.



www.heidenhain.com/documentation

HEIDENHAIN

Mounting Instructions

Montageanleitung

Instructions de montage

Istruzioni di montaggio

Instrucciones de montaje

ECN 425 EnDat22

EQN 437 EnDat22

WELLA1: 67M

KUPPA1: 07B

ANELA1: 1SS08

BELEA1: C4

05/2022

Contents***Inhalt*****Sommaire*****Indice*****Índice****Page**

- 3** Warnings
- 8** Items supplied
- 9** Required mating dimensions
- 10** Mounting
- 14** Pin Layout
- 15** Disassembly

Seite

- 4** Warnhinweise
- 8** Lieferumfang
- 9** Kundenseitige Anschlussmaße
- 10** Montage
- 14** Anschlussbelegung
- 15** Demontage

Page

- 5** Avertissements
- 8** Contenu de la livraison
- 9** Conditions requises pour le montage
- 10** Montage
- 14** Affectation des plots
- 15** Demontage

Pagina

- 6** Avvertenze
- 8** Standard di fornitura
- 9** Quote per il montaggio
- 10** Montaggio
- 14** Piedinatura
- 15** Smontaggio

Página

- 7** Advertencias
- 8** Suministro
- 9** Cotas de montaje requeridas
- 10** Montaje
- 14** Distribución del conector
- 15** Desmontaje

Dimensions in mm

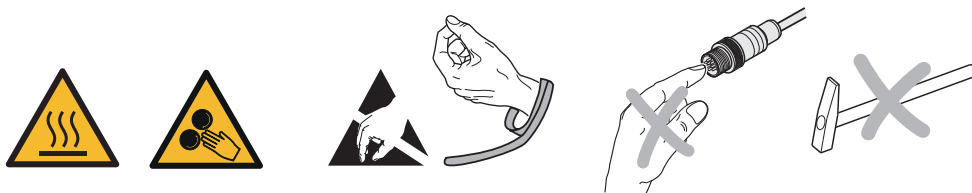
Maße in mm

Cotes en mm

Dimensioni in mm

Dimensiones en mm

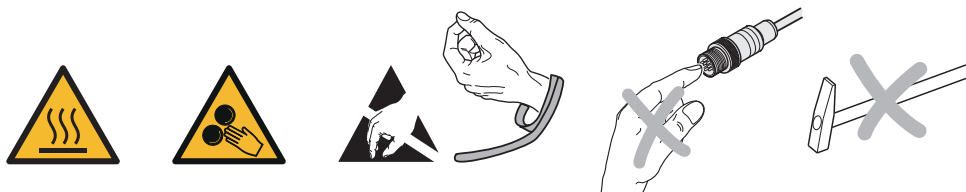
Warnings



Note:

- **After installation and replacement of the encoder, an acceptance test of the machine is to be performed as specified by the manufacturer.**
- Mounting and commissioning is to be conducted by a qualified specialist under compliance with local safety regulations.
- Do not engage or disengage any connections while under power.
- The system must be disconnected from power.
- The machine manufacturer/designer is responsible for defining the required additional information for final assembly (e.g. anti-rotation lock for screws: yes/no). The tolerance ranges of the present mounting instructions must be complied with.
- Avoid direct contact of aggressive media with the encoder and connector.
- Do not clean the encoder with organic solvents like thinners, alcohol or benzene.
- Encoders that have contributed to the failure of a safety function in the application must be returned to HEIDENHAIN, together with the fasteners (screws).
- Use EnDat22 cable assemblies from HEIDENHAIN.

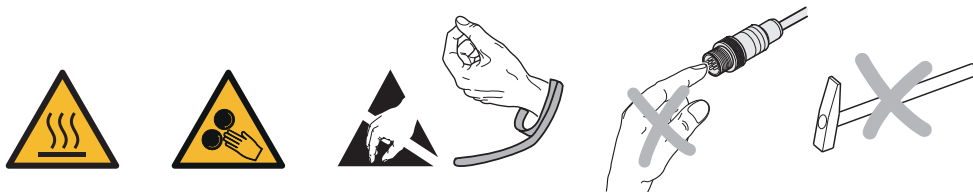
Warnhinweise



⚠ Achtung:

- **Nach Installation sowie Austausch des Messgeräts ist ein Abnahmetest der Maschine gemäß den Angaben des Herstellers durchzuführen.**
- Die Montage und Inbetriebnahme ist von einer qualifizierten Fachkraft unter Beachtung der örtlichen Sicherheitsvorschriften vorzunehmen.
- Die Steckverbindung darf nur spannungsfrei verbunden oder gelöst werden.
- Die Anlage muss spannungsfrei geschaltet sein!
- Der Maschinenhersteller/-konstrukteur muss weitere erforderliche Angaben zur Endmontage selbst festlegen (z. B. Losdrehicherung für Schrauben ja/nein). Dabei sind die Toleranzbereiche dieser Montageanleitung zu beachten.
- Der direkte Kontakt von aggressiven Medien mit Messgerät und Steckverbinder ist zu vermeiden.
- Reinigen Sie das Gerät nicht mit organischen Lösungsmitteln wie Verdünner, Alkohol oder Benzin.
- Messgeräte, die in der Applikation zum Ausfall einer Sicherheitsfunktion beigetragen haben, sind inklusive der Befestigungsteile (Schrauben) an HEIDENHAIN zurückzusenden.
- EnDat22 Kabelbaugruppen von HEIDENHAIN verwenden.

Avertissements

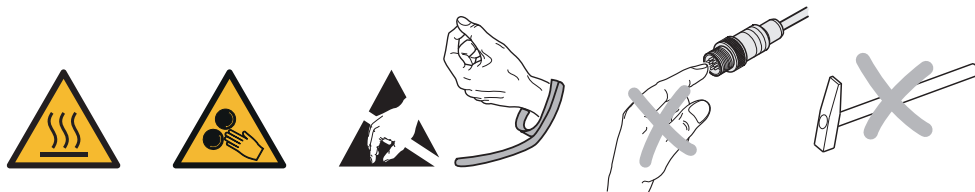


⚠ Attention:

– **Un test de réception de la machine doit être effectué après toute installation ou échange de système de mesure, conformément aux indications du fabricant.**

- Le montage et la mise en service doivent être assurés par un personnel qualifié dans le respect des consignes de sécurité locales.
- Le connecteur ne doit être connecté ou déconnecté qu'hors tension.
- L'équipement doit être hors tension.
- Le concepteur ou le constructeur de la machine est censé définir lui-même d'autres données requises pour le montage final (par ex. vis avec ou sans frein filet). Dans ce cas, les plages de tolérance mentionnées dans ces instructions doivent être respectées.
- Eviter tout contact direct des systèmes de mesure et des connecteurs avec des produits agressifs.
- Ne pas utiliser de solvants organiques de type diluant, alcool ou essence pour nettoyer l'appareil.
- Les systèmes de mesure qui sont à l'origine d'une défaillance d'une fonction de sécurité dans l'application doivent être retournés à HEIDENHAIN avec leurs pièces de fixation (vis).
- Kits de câble EnDat22 de HEIDENHAIN à utiliser.

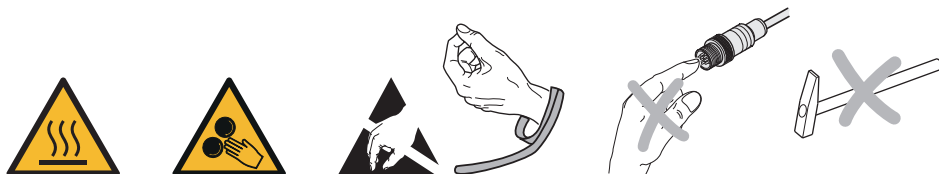
Avvertenze



⚠ Attenzione:

- **Dopo l'installazione e la sostituzione del sistema di misura eseguire un test di funzionamento della macchina secondo le indicazioni del costruttore.**
- Il montaggio e la messa in funzione devono essere eseguiti da personale qualificato nel rispetto delle norme di sicurezza locali.
- I cavi possono essere collegati o scollegati solo in assenza di tensione.
- L'impianto deve essere spento.
- Il costruttore della macchina deve stabilire ulteriori procedure per completare il montaggio (ad esempio: frenafiletto per viti sì/no). Devono essere rispettati i valori di tolleranza indicati in queste istruzioni di montaggio.
- È da evitare il contatto diretto di mezzi aggressivi con il sistema di misura e il connettore.
- Non pulire l'apparecchio con solventi organici quali diluenti, alcool o benzina.
- Sistemi di misura, utilizzati in applicazioni di sicurezza, devono essere inviati in HEIDENHAIN completi di sistemi di fissaggio (viti).
- Utilizzare i gruppi di cavi EnDat22 di HEIDENHAIN.

Advertencias



⚠ Attention:

- **Tras la instalación o intercambio del sistema de medida debe realizarse un test de recepción siguiendo las indicaciones del fabricante.**
- El montaje y la puesta en marcha deben ser realizados por un especialista cualificado, observando las prescripciones locales de seguridad.
- Conectar o desconectar el conector sólo en ausencia de tensión.
- ¡La instalación debe ser conectada en ausencia de tensión!
- El fabricante/constructor de la máquina debe definir otras especificaciones necesarias para el montaje final (p.ej., tornillos con seguro antigiro por adhesión si/no) en las que deberán tenerse en cuenta los márgenes de tolerancia de estas instrucciones de montaje.
- Debe evitarse el contacto directo de medios agresivos con el sistema de medida y con el conector.
- No limpiar el aparato con disolventes orgánicos como diluyentes, alcohol o gasolina.
- Los sistemas de medida que durante su aplicación hayan contribuido al fallo de una función de seguridad deben ser devueltos a HEIDENHAIN incluyendo las piezas de sujeción (tornillos).
- Utilizar kits de cable EnDat 22 de HEIDENHAIN.

Items supplied

Lieferumfang

Contenu de la livraison

Standard di fomitura

Suministro



Order separately:

Separat bestellen:

A commander séparément:

Da ordinare a parte:

Para pedir por separado:

Central screw

Zentralschraube

Vis centrale

Vite centrale

Tornillo central

DIN 6912 – M5x25 – 08.8 – **MKL**, ID 202264-55

MKL (DIN 267-27) = Materially bonding anti-rotation lock
Stoffschlüssige Losdrehicherung
Frein de filet
Frenafiletti
Seguro anti-giro por adhesión

Mounting accessories

Montagezubehör

Accessoires de montage

Accessori per il montaggio

Accesorios de montaje

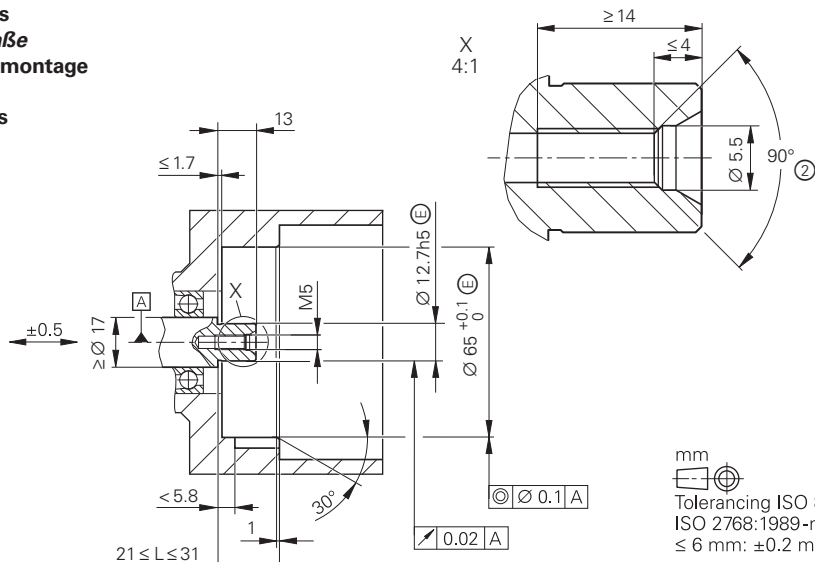
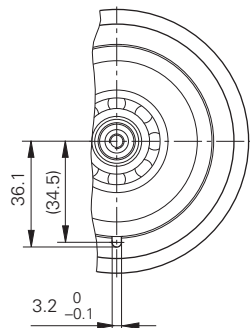


ID 350378-14



ID 350378-03

Required mating dimensions
Kundenseitige Anschlussmaße
Conditions requises pour le montage
Quote per il montaggio
Cotas de montaje requeridas



mm

 Tolerancing ISO 8015
 ISO 2768:1989-mH
 ≤ 6 mm: ±0.2 mm

- 2 = Chamfer is obligatory at start of thread for material bonding anti-rotation lock.
- 2 = *Fase am Gewindeanfang obligatorisch für stoffschlüssige Losdrehicherung.*
- 2 = Chanfrein en début de filet obligatoire pour le frein de filet de sécurité.
- 2 = *E'obbligatorio realizzare lo scarico ad inizio filetto per l'utilizzo della colla frenafiletti.*
- 2 = Chaflán obligatorio al comienzo de la rosca para el seguro anti-giro por.

- A** = *Bearing of mating shaft*
Lagerung Kundenwelle
 Roulement de l'arbre client
 Asse cuscinetti lato cliente
 Rodamiento eje del cliente

Mounting
Montage
Montage
Montaggio
Montaje

Follow the Mounting Instructions carefully!
Montagehinweise dringend beachten!
Respecter impérativement les instructions de montage!
Atteneri scrupolosamente alle indicazioni di montaggio!
Seguir fielmente las indicaciones para el montaje!

Please follow the processing instructions in the "Encoders for Servo Drives" brochure in the chapter titled "General mechanical information" under "Screws with material bonding anti-rotation lock".

Bitte beachten Sie die Verarbeitungshinweise im Prospekt "Messgeräte für elektrische Antriebe," Kapitel "Allgemeine mechanische Hinweise" unter "Schrauben mit stoffschlüssiger Losdrehicherung."

Tenez compte des informations qui figurent dans le catalogue «Encoders for Servo Drives», au chapitre «General mechanical information», sous «Screws with material bonding anti-rotation lock».

Prestare attenzione alle indicazioni di montaggio nel catalogo „Encoders for Servo Drives,” capitolo „General mechanical information” sotto „Screws with material bonding anti-rotation lock.”

Por favor, tener en cuenta los consejos para el uso que aparecen en el catálogo "Encoders for Servo Drives" capítulo "General mechanical information" apartado "Screws with material bonding anti-rotation lock".

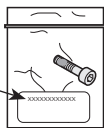
Assembly of the HEIDENHAIN screws must be completed within 5 minutes due to the thread-locking fluid!
Die Montage der Schrauben von HEIDENHAIN muss auf Grund der Schraubensicherung innerhalb von 5 Minuten abgeschlossen sein!

En raison du frein de filet, le montage des vis de HEIDENHAIN doit être terminé en 5 minutes !

Il montaggio delle viti deve essere completato entro 5 minuti per garantire l'efficace funzionamento del frenafiletti.

Por causa del seguro del tornillo, el montaje del tornillo de HEIDENHAIN debe estar concluido en el transcurso de 5 minutos.

Pay attention to the expiration date!
Auf das Verfallsdatum achten!
Attention à la date de péremption!
Attenzione alla data di scadenza!
¡Tener en cuenta la fecha de caducidad!



DIN 6912 – M5x25 – 08.8 – MKL, ID 202264-55

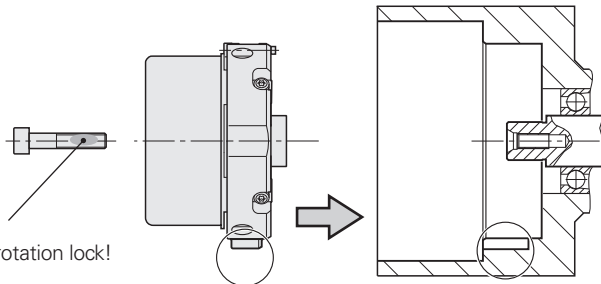
Use the screws only once.
Do not remove the material bonding anti-rotation lock!

Schrauben nur 1x verwenden.
Stoffschlüssige Losdrehsicherung nicht entfernen!

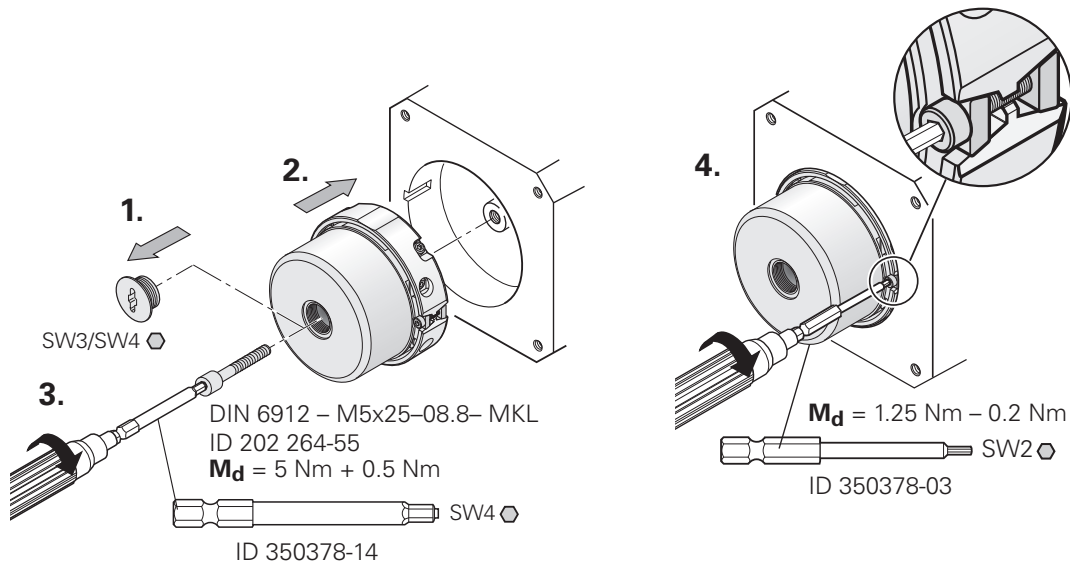
N'utiliser les vis qu'une seule fois.
Ne pas enlever le frein de filet !

Le viti devono essere utilizzate una sola volta
Non rimuovere il frenafiletti.

Sólo utilizar tornillos 1x.
¡No retirar el seguro anti-giro por adhesión!



Pay attention to the position of the slot.
Auf Lage der Nut achten!
Attention à la position de la rainure!
Prestare attenzione alla posizione della scanalatura!
¡Prestar atención a la posición de la ranura!



Mounting surfaces, mating shaft with thread and central screw must be clean and free of grease.

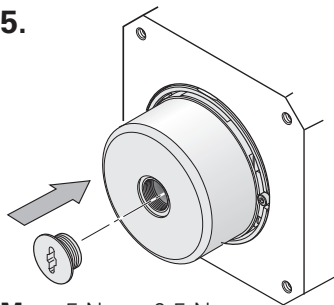
Montageflächen, Kundenwelle mit Gewinde und Zentralschraube müssen sauber und fettfrei sein.

Les surfaces de montage, l'arbre moteur avec filetage et la vis centrale doivent être propres et exempts de graisse.

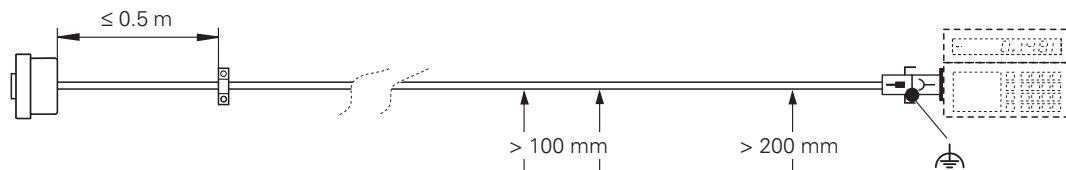
Superfici di montaggio, albero lato cliente con filettatura e vite centrale devono essere puliti e liberi da grasso.

Las superficies de montaje, el eje con rosca del cliente y el tornillo central deben estar limpios y libres de grasa.

5.



$$M_d = 5 \text{ Nm} + 0.5 \text{ Nm}$$



Minimum distance from sources of interference

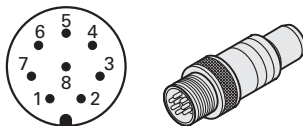
Mindestabstand von Störquellen

Distance minimale avec les sources de perturbation

Distanza minima dalla fonte di disturbo

Distancia mínima respecto a las fuentes de interferencias

Pin Layout
Anschlussbelegung
Affectation des plots
Piedinatura
Distribución del conector



External shield on housing
Außenschirm auf Gehäuse
 Blindage externe sur boîtier
Schermo esterno sulla carcassa
 Blindaje externo a carcasa

8	2	5	1	3	4	7	6
U _P ●	Sensor U _P ●	0V ●	Sensor 0V ●	DATA	$\overline{\text{DATA}}$	CLOCK	$\overline{\text{CLOCK}}$
BNGN	BU	WHGN	WH	GY	PK	VT	YE

The sensor line is connected inside the encoder to the supply line.

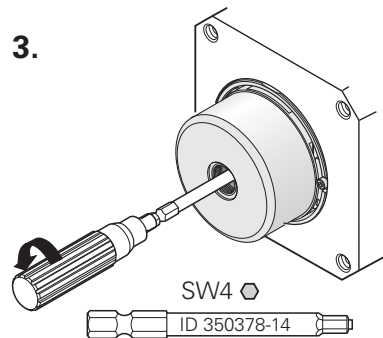
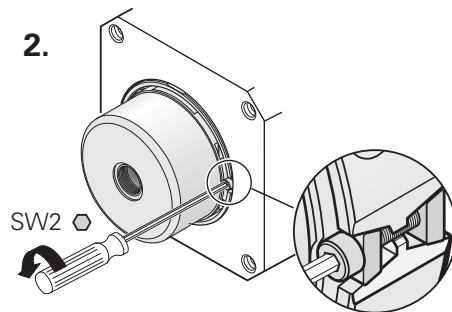
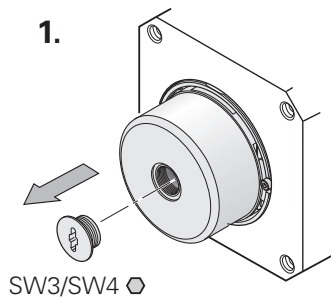
Die Sensorleitung ist intern im Messgerät mit der Versorgungsleitung verbunden.

La ligne de retour est reliée à la ligne d'alimentation à l'intérieur du système de mesure.

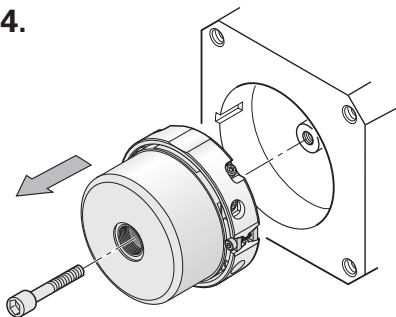
La linea del sensore è collegata internamente allo strumento di misura con la linea di alimentazione.

La línea de sensor está unida internamente en el aparato de medida con la línea de alimentación.

Disassembly
Demontage
Demontage
Smontaggio
Desmontaje



4.



5.

In case of replacement, recut the M5 threads and use new screws with anti-rotation lock!

Im Ersatzfall Gewinde M5 nachschneiden und neue Schrauben mit Losdrehsicherung verwenden!

En cas d'échange, réuser le filet et utiliser des vis neuves M5 avec frein de filet de sécurité!

In caso di sostituzione della vite M5 riprendere il filetto e montare una nuova vite con frenafilletti!

¡En caso de reposición reparar la rosca M5 y utilizar un nuevo tornillo con seguro anti-giro!

HEIDENHAIN

DR. JOHANNES HEIDENHAIN GmbH

Dr.-Johannes-Heidenhain-Straße 5

83301 Traunreut, Germany

☎ +49 8669 31-0

FAX +49 8669 32-5061

E-mail: info@heidenhain.de

Technical support FAX +49 8669 32-1000

Measuring systems ☎ +49 8669 31-3104

E-mail: service.ms-support@heidenhain.de

NC support ☎ +49 8669 31-3101

E-mail: service.nc-support@heidenhain.de

NC programming ☎ +49 8669 31-3103

E-mail: service.nc-pgm@heidenhain.de

PLC programming ☎ +49 8669 31-3102

E-mail: service.plc@heidenhain.de

APP programming ☎ +49 8669 31-3106

E-mail: service.app@heidenhain.de

www.heidenhain.de