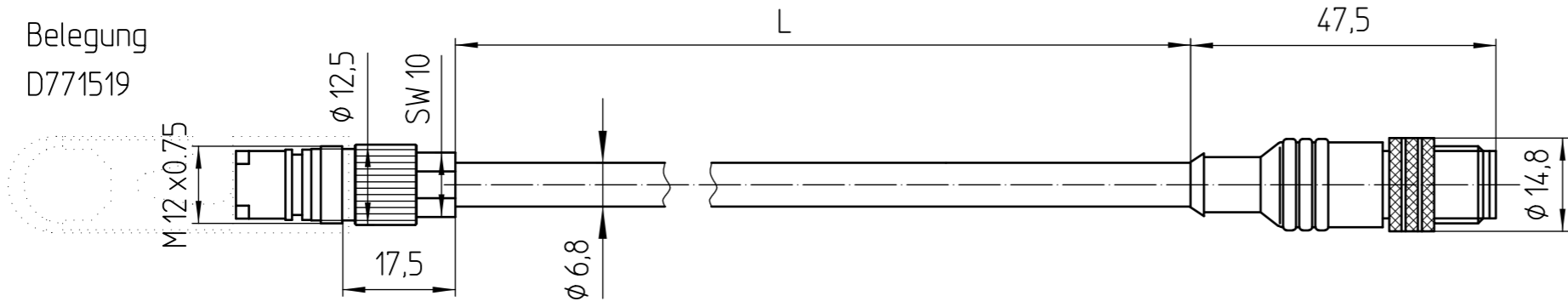
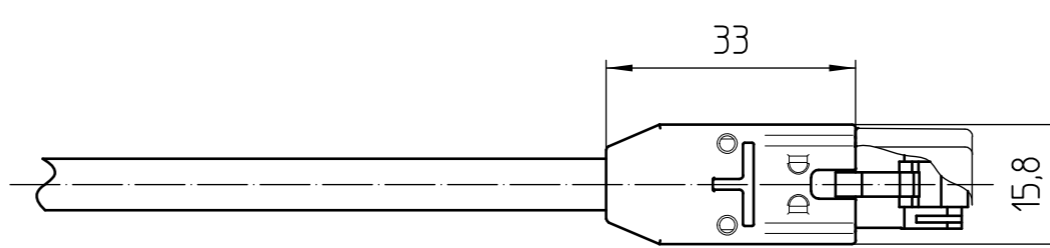


Bild View 1

8-polig
8-pole
Belegung D781766
Ø6,8 Meterware 2x2x0,17+1x2x0,24



2
8-polig
8-pole
Belegung D781766
Ø6,8 Meterware 2x2x0,17+1x2x0,24



3
6-polig
6-pole
Belegung D796683
Ø6,8 Meterware 2x2x0,17+1x2x0,24

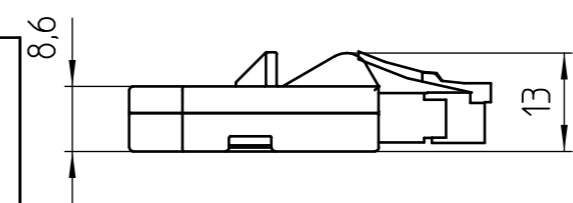


Bild View	Ident-Nr.	Kabelø Cable DIA	Biegeradius R min. Benbing radius R min.	
			Dauerbiegung Frequent flexing	Einmalige Biegung Rigid configuration
3	805375	6,8	≤ 70	≥20,4 (3x ØKabel) (3x Ø cable)
2	805452	6,8	≤ 70	≥68
1	816675	MSS Ø11,2mm 6,8	≤ 15*	≥75
		mm	m	mm

* Teillänge (Kabel direkt am Messgerät) und Gesamtlänge (Messgerätekabel und Verlängerungskabel) hängt von der Ausführung (Meterware) des Verlängerungskabels ab!

L = Kabellänge
Cable length
—□ = Stift
Male
—C = Buchse
Female

Original drawing		Kabel 14pol.LS Stecker (DRIVE-CLiQ)		IDnumber:
Scale	Format	Anschlussmaße		Change No. R7775 Phase: Serie
Dimensions in mm	1:1	A3		Tolerierung nach DIN ISO 8015 Tolerances as per DIN ISO 8015
The reproduction, distribution and utilization of this document as well as the communication of its contents to others without express authorization is prohibited. Offenders will be held liable for the payment of damages. All rights reserved in the event of the grant of a patent, utility model or design. (ISO 16016)				Allgemeintoleranzen ISO 2768-mH ±0,2mm General tolerances ISO 2768-mH ±0,2mm
HEIDENHAIN DR.JOHANNES HEIDENHAIN GmbH 83301 Traunreut. Germany			Document number	1 of 1
			D 816140 - 00 - B - 01	Version Revision Sheet