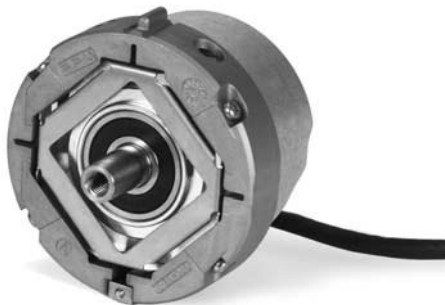




**Functional  
Safety**



Roterande givare för absoluta positionsvärden med säker single-turn-information.

# HEIDENHAIN

## Montageanvisning

**ECN 425** EnDat22

**EQN 437** EnDat22

WELLA1: 65B

KUPPA1: 07B

ANELA1: 1SS08

BELEA1: C4

**7/2015**

**sv**

## **Innehåll**

---

<b>Anmärkning</b>	<b>3</b>
<b>Varningar</b>	<b>4</b>
<b>Leveransomfång</b>	<b>5</b>
<b>Kundanpassade inbyggnadsmått (mm)</b>	<b>6</b>
<b>Montage</b>	<b>7</b>
<b>Pinkonfiguration</b>	<b>11</b>
<b>Demontering</b>	<b>12</b>

lakta produktinformationen ECN 425/EQN 437 (ID 896586) för att säkerställa att mätsystemet används på korrekt sätt.

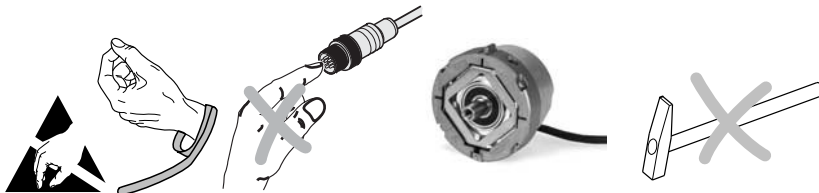
Mätsystemet uppfyller de grundläggande kraven i följande normer:

- EN ISO 13849-1: 2008
- EN 61508
- EN 61800-5-2



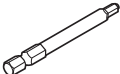

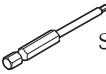

### Varning:

- **Efter installation samt utbyte av mätsystemet måste ett acceptanstest utföras i enlighet med tillverkarens specifikationer.**
- Montering och idrifttagning skall utföras fackmannamässigt av kvalificerad personal med hänsyn tagen till lokala säkerhetsföreskrifter.
- Kontakten får bara anslutas eller kopplas ur när matningsspänningen är bruten.
- Systemet måste vara spänningslöst.
- Dessutom måste maskintillverkaren/-konstruktören själv definiera ytterligare data nödvändiga för slutmonteringen i respektive applikation (exempelvis låsning av skruvar ja/nej).
- Information om montering (t.ex. ytterligare kontroll av axelfästning) måste tillhandahållas av maskintillverkaren/-konstruktören.
- Direkt kontakt med korrosiva medier och mätsystemet samt kontaktanslutningen måste undvikas.
- Rengör inte enheten med organiska lösningsmedel såsom förtunning, alkohol eller bensin.
- Mätsystem som har bidragit till att en säkerhetsfunktion i applikationen inte har fungerat skall återsändas inklusive infästningsdetaljer (skruvar) till HEIDENHAIN.

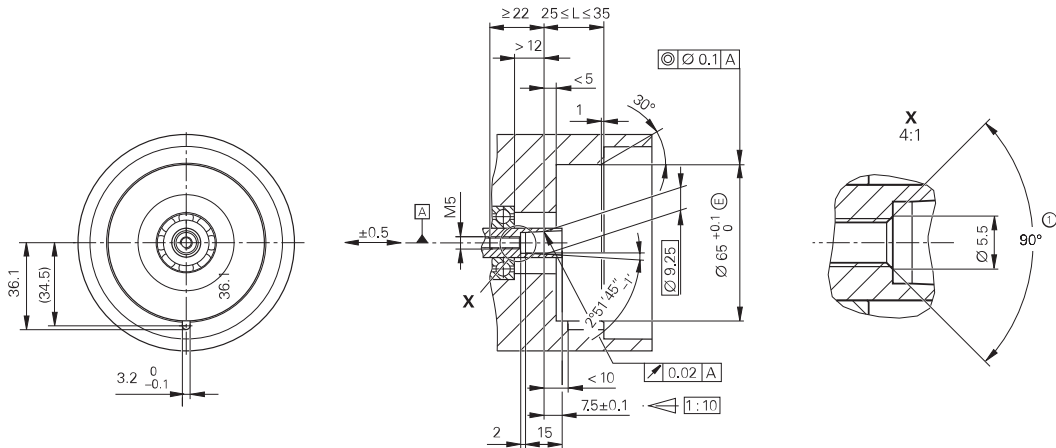




### Beställ separat

Centrumskruv	DIN 6912—M5x50—08.8— <b>MKL</b> , ID 202264-54
<b>MKL</b> (DIN 267-27)	Kohesiv gänglåsning
Monteringstillbehör	<div style="display: flex; justify-content: space-around; align-items: flex-start;"> <div style="text-align: center;">  <p>SW4 </p> <p>ID 350378-14</p> </div> <div style="text-align: center;">  <p>SW2 </p> <p>ID 350378-03</p> </div> </div>

# Kundanpassade inbyggnadsmått (mm)



A

Lagring

①

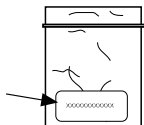
Fas vid gängans början obligatorisk för kohesiv gänglösning

**Beakta ovillkorligen monteringsanvisningarna!**

Observera applikationsanvisningarna i katalogen "Mätsystem för elektriska drifter", kapitel "Allmän mekanisk information" under "Roterande givare med Functional Safety".

Montering av skruvar från HEIDENHAIN måste slutföras inom 5 minuter på grund av gänglåsningsen.

Var uppmärksam på utgångsdatumet!

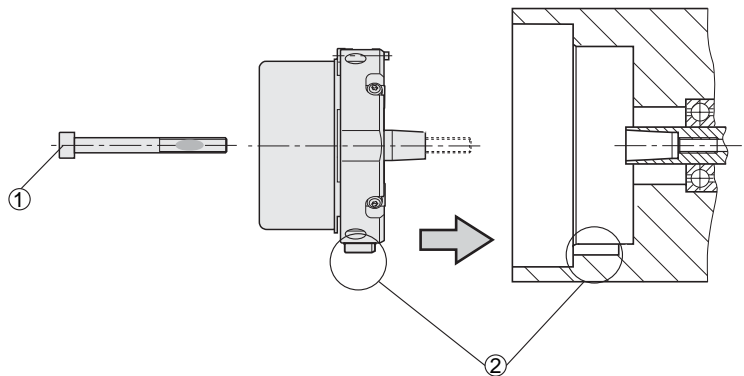


DIN 6912—M5x50—08.8—MKL, ID 202264-54

Montageyta, kundens axel med gänga och centrumskruv måste vara rena och fettfria.

## Montage

---



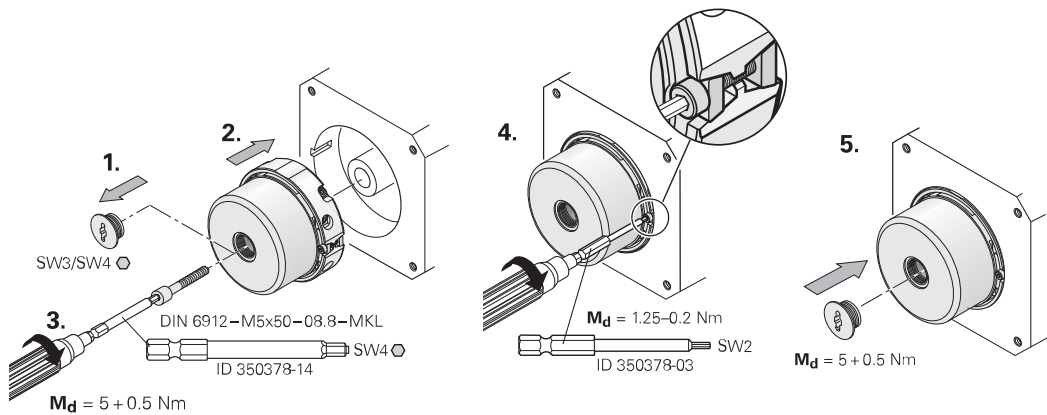
---

① Använd skruvarna från HEIDENHAIN endast 1x.  
Ta inte bort gänglåsningen!

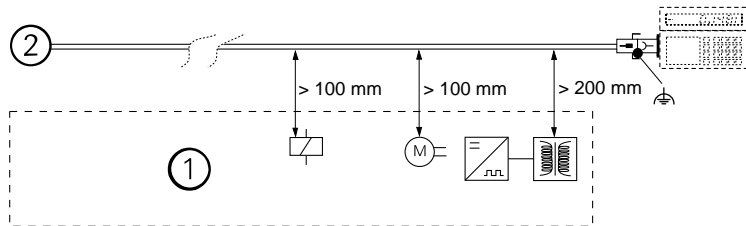
② Var uppmärksam på spårets läge!

---



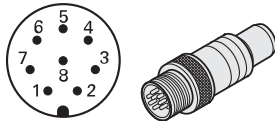


## Montage



① Minsta avstånd från störkällor

② Rot. givare

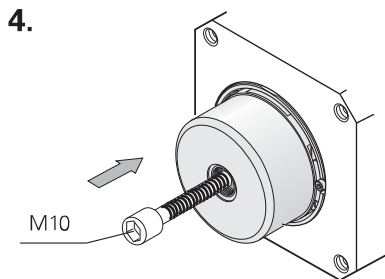
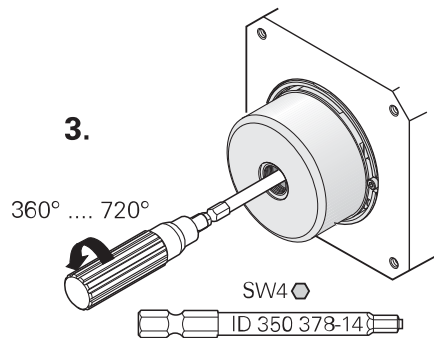
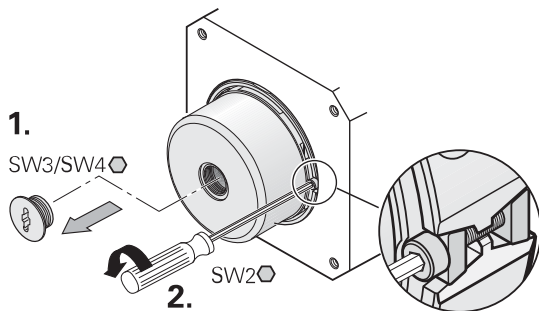


8	2	5	1	3	4	7	6
<b>Up</b>	<b>Sensor</b> Up	<b>0V</b>	<b>Sensor</b> 0V	<b>DATA</b>	<b>DATA</b>	<b>CLOCK</b>	<b>CLOCK</b>
BNGN	BU	WHGN	WH	GY	PK	VT	YE

Sensorledningen är förbunden med matningsledningen internt i mätsystemet.

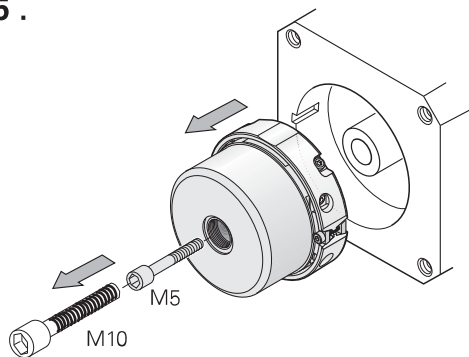
Ytterskärm till hölje.

## Demontering



**M10** Skruva bara i skruven så långt att den koniska anslutningen lossar.

5.



Vid byte skall gängan M5 rensas och en ny skruv med gänglåsning användas!

# HEIDENHAIN

---

## DR. JOHANNES HEIDENHAIN GmbH

Dr.-Johannes-Heidenhain-Straße 5

**83301 Traunreut, Germany**

☎ +49 8669 31-0

FAX +49 8669 32-5061

E-mail: [info@heidenhain.de](mailto:info@heidenhain.de)

---

**Technical support** FAX +49 8669 32-1000

**Measuring systems** ☎ +49 8669 31-3104

E-mail: [service.ms-support@heidenhain.de](mailto:service.ms-support@heidenhain.de)

**TNC support** ☎ +49 8669 31-3101

E-mail: [service.nc-support@heidenhain.de](mailto:service.nc-support@heidenhain.de)

**NC programming** ☎ +49 8669 31-3103

E-mail: [service.nc-pgm@heidenhain.de](mailto:service.nc-pgm@heidenhain.de)

**PLCprogramming** ☎ +49 8669 31-3102

E-mail: [service.plc@heidenhain.de](mailto:service.plc@heidenhain.de)

**Lathe controls** ☎ +49 8669 31-3105

E-mail: [service.lathe-support@heidenhain.de](mailto:service.lathe-support@heidenhain.de)

---

**[www.heidenhain.de](http://www.heidenhain.de)**