



**Functional  
Safety**



Enkodery obrotowe dla absolutnych wartości położenia z pewną informacją Singleturn.

# HEIDENHAIN

## Instrukcja montażu

### **ECN 425** EnDat22

### **EQN 437** EnDat22

WELLA1: 65B

KUPPA1: 07B

ANELA1: 1SS08

BELEA1: C4

7/2015

pl

## Treść

---

<b>Wskazówki</b>	<b>3</b>
<b>Wskazówki ostrzegawcze</b>	<b>4</b>
<b>Zakres dostawy</b>	<b>5</b>
<b>Wymagane wymiary łączeniowe (mm)</b>	<b>6</b>
<b>Montaż</b>	<b>7</b>
<b>Obłożenie złączy</b>	<b>11</b>
<b>Demontaż</b>	<b>12</b>

Dla zgodnego z przeznaczeniem wykorzystania enkodera należy dotrzymywać warunków eksploatacji zawartych w informacji o produkcie ECN 425/EQN 437 (ID 896586).

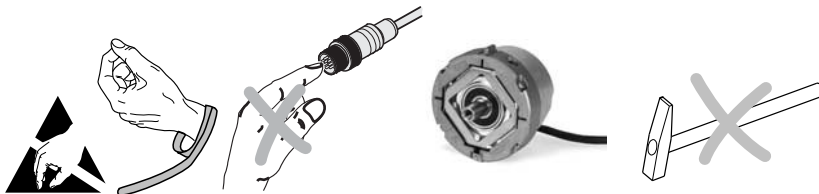
Enkoder spełnia zasadnicze wymogi następujących norm:

- EN ISO 13849-1: 2008
- EN 61508
- EN 61800-5-2



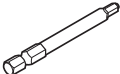

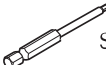

### Uwaga:

- Po zainstalowaniu jak i wymianie enkodera należy przeprowadzić test odbioru maszyny zgodnie z informacjami producenta.
- Montaż oraz włączenie do eksploatacji powinien przeprowadzić wykwalifikowany fachowiec przy uwzględnieniu obowiązujących na miejscu przepisów bezpieczeństwa.
- Podłączenie do sieci może być dokonane lub rozłączone przy wyłączonym napięciu.
- Urządzenie musi być odłączone beznapięciowo.
- Dodatkowo powinien producent/konstruktor maszyny określić własne konieczne dalsze dane do montażu końcowego (np. zabezpieczenie od poluzowania śrub tak/nie) dla odpowiedniej aplikacji.
- Dane odnośnie montażu (np. opcjonalne sprawdzenie połączenia wałów) muszą być koniecznie określone przez producenta/konstruktora maszyny.
- Należy unikać bezpośredniego kontaktu agresywnych mediów z enkoderem oraz złączami.
- Nie należy czyścić urządzenia organicznymi rozpuszczalnikami jak rozcieńczalniki, alkohol lub benzyna.
- Enkodery, które przyczyniły się w aplikacji do awarii funkcji bezpieczeństwa, należy odesłać wraz elementami zamocowania (śruby) do HEIDENHAIN.

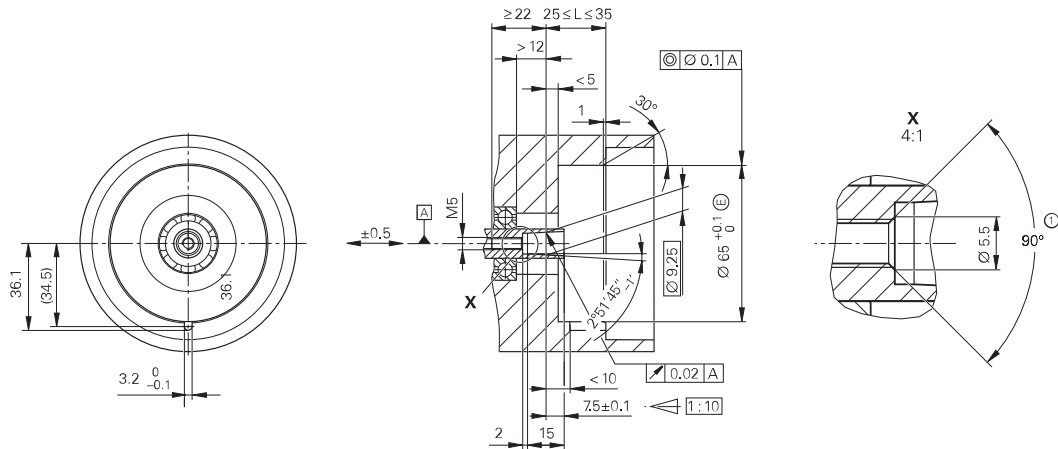




### Oddzielnie zamawiać

Centralna śruba	DIN 6912—M5x50—08.8— <b>MKL</b> , ID 202264-54
<b>MKL</b> (DIN 267-27)	Spójne zabezpieczenie nakrętki
Osprzęt montażowy	<div style="display: flex; justify-content: space-around; align-items: flex-start;"> <div style="text-align: center;">  <p>SW4 </p> <p>ID 350378-14</p> </div> <div style="text-align: center;">  <p>SW2 </p> <p>ID 350378-03</p> </div> </div>

## Wymagane wymiary łączeniowe (mm)



**A** Magazynowanie

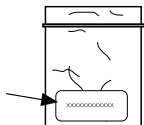
**1** Fazka na początku gwintu obligatoryjna dla spójnego zabezpieczenia nakrętki

**Przestrzegać pilnie wskazówek montażowych!**

Proszę uwzględnić wskazówki przetwarzania w katalogu "Enkodery dla napędów elektrycznych", rozdział "Ogólne wskazówki mechaniczne" pod "Przetworniki obrotowo-impulsowe z Functional Safety".

Montaż śrub HEIDENHAIN musi być zakończony ze względu na zabezpieczenie śrub w ciągu 5 minut.

Zwrócić uwagę na datę przeterminowania!

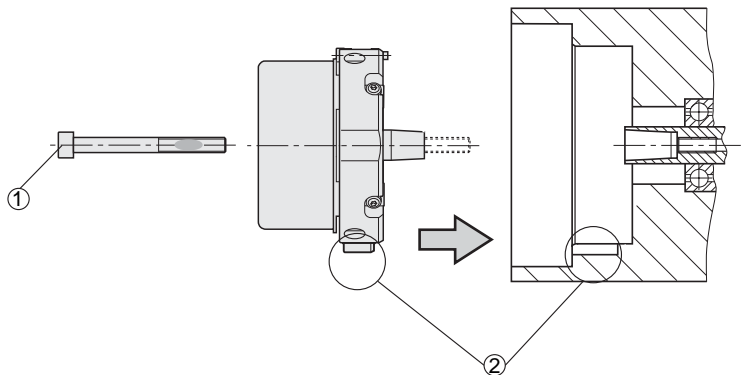


DIN 6912—M5x50—08.8—MKL, ID 202264-54

Powierzchnie montażowe, wały klientowskie z gwintem i śrubą centralną muszą być czyste i wolne od smarów.

## Montaż

---



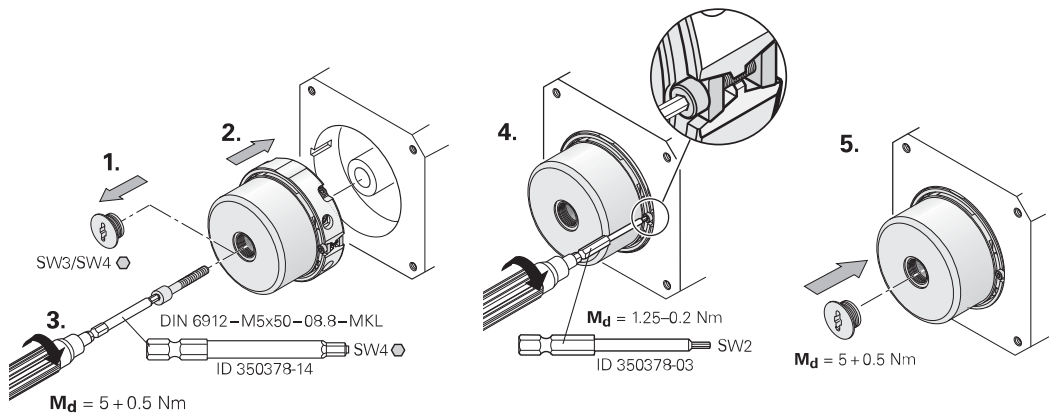
---

① Śruby HEIDENHAIN wykorzystywać tylko 1x.  
Nie usuwać spójnego zabezpieczenia nakrętki!

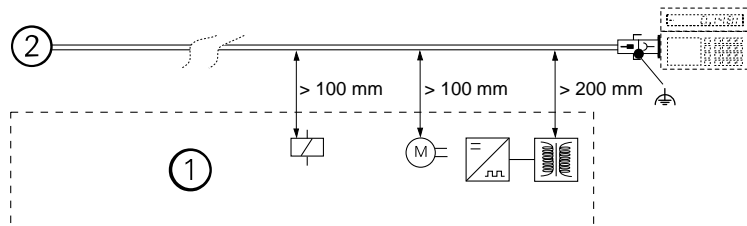
② Zwrócić uwagę na położenie rowka!

---



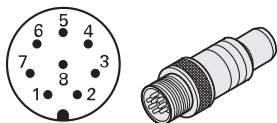


## Montaż



① Minimalna odległość od źródeł zakłóceń

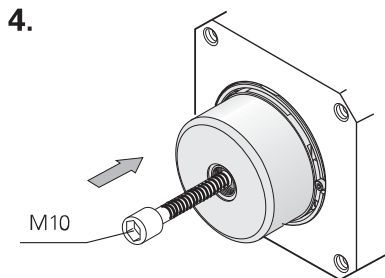
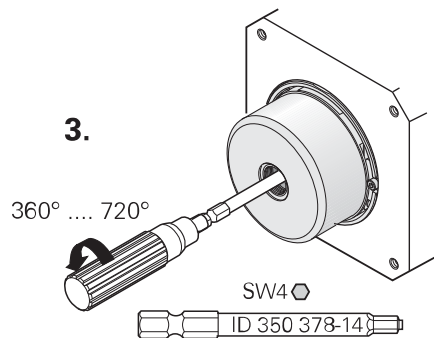
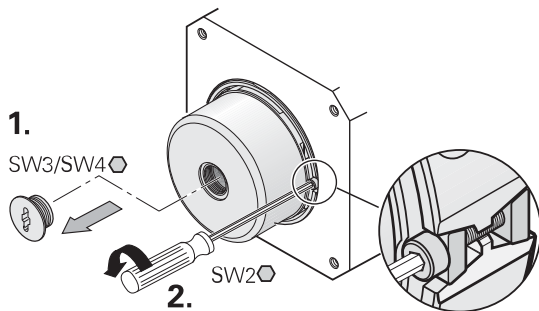
② Przetworniki obrotowo-impulsowe



8	2	5	1	3	4	7	6
<b>U<sub>P</sub></b>	<b>Sensor</b> U <sub>P</sub>	<b>0V</b>	<b>Sensor</b> 0V	<b>DATA</b>	<b><math>\overline{\text{DATA}}</math></b>	<b>CLOCK</b>	<b><math>\overline{\text{CLOCK}}</math></b>
BNGN	BU	WHGN	WH	GY	PK	VT	YE

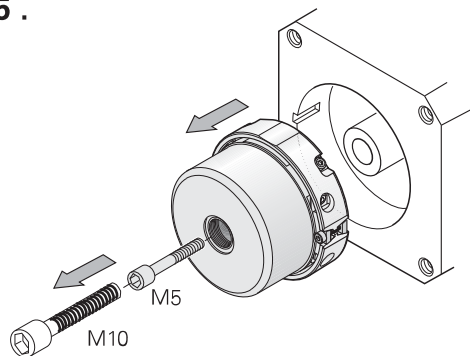
Przewód czujnika jest wewnątrz w enkoderze połączony z przewodem zasilającym.

Ekranowanie zewnętrzne na korpusie.



**M10** śrubę dokręcić tylko tak mocno, aż zwolni się połączenie stożkowe.

5.



W przypadku wymiany gwint M5 naciąć dodatkowo i używać nowych śrub z zabezpieczeniem nakrętek!


# HEIDENHAIN

---

**DR. JOHANNES HEIDENHAIN GmbH**

Dr.-Johannes-Heidenhain-Straße 5

**83301 Traunreut, Germany**

 +49 8669 31-0

 +49 8669 32-5061


E-mail: [info@heidenhain.de](mailto:info@heidenhain.de)

---

**Technical support**  +49 8669 32-1000

**Measuring systems**  +49 8669 31-3104

E-mail: [service.ms-support@heidenhain.de](mailto:service.ms-support@heidenhain.de)

**TNC support**  +49 8669 31-3101

E-mail: [service.nc-support@heidenhain.de](mailto:service.nc-support@heidenhain.de)

**NC programming**  +49 8669 31-3103

E-mail: [service.nc-pgm@heidenhain.de](mailto:service.nc-pgm@heidenhain.de)

**PLCprogramming**  +49 8669 31-3102

E-mail: [service.plc@heidenhain.de](mailto:service.plc@heidenhain.de)

**Lathe controls**  +49 8669 31-3105

E-mail: [service.lathe-support@heidenhain.de](mailto:service.lathe-support@heidenhain.de)

---

**[www.heidenhain.de](http://www.heidenhain.de)**