



**Functional  
Safety**



Apgriezīnu devējs absolūtām pozīcijas vērtībām ar drošu vienapgrieziena informāciju.

# HEIDENHAIN

## Montāžas instrukcija

### **ECN 425** EnDat22 **EQN 437**EnDat22

WELLA1: 65B  
KUPPA1: 07B  
ANELA1: 1SS08  
BELEA1: C4

7/2015

lv

## Satura rādītājs

---

<b>Norādes</b>	<b>3</b>
<b>Brīdinājuma norādījumi</b>	<b>4</b>
<b>Piegādes komplektācija</b>	<b>5</b>
<b>Klienta nodrošinātie pieslēguma izmēri (mm)</b>	<b>6</b>
<b>Montāža</b>	<b>7</b>
<b>Pieslēgumu funkcijas</b>	<b>11</b>
<b>Demontāža</b>	<b>12</b>

Lai būtu nodrošināts mērierīcei paredzētais pielietojums, ir jāievēro norādes, kas sniegtas informācijā par ražojumu ECN 425/EQN 437 (ID 896586).

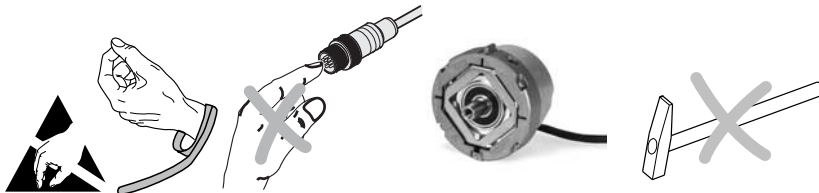
Mērierīce atbilst šādu standartu pamatprasībām:

- EN ISO 13849-1: 2008
- EN 61508
- EN 61800-5-2



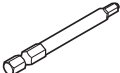

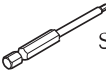

### Uzmanību!

- Pēc mērierīces uzstādīšanas, kā arī nomainīšanas saskaņā ar ražotāja norādījumiem jāveic mašīnas pieņemšanas tests.
- Montāžu un ekspluatācijas sākšanu drīkst veikt tikai kvalificēts speciālists, ievērojot vietējos drošības tehnikas nosacījumus.
- Spraudsavienojumu drīkst savienot vai atvienot tikai tad, ja tajā nav sprieguma.
- Iekārtai jābūt atvienotai no sprieguma.
- Turklāt mašīnas ražotājam/konstruktoram pašam ir jānosaka nepieciešamās galīgās montāžas papildnorādes attiecīgajam pielietojumam (piemēram, skrūves ar vai bez drošības uzgriežņa).
- Mašīnas ražotājam/konstruktoram noteikti jāsniedz norādes par montāžu (piemēram, vārpstu savienojuma pārbaude).
- Jānovērš mērierīces un spraudsavienotāja tiešs kontakts ar agresīviem šķidrumiem.
- Netīriet ierīci ar organiskiem šķīdinātājiem, piemēram, atšķaidītājiem, alkoholu vai benzīnu.
- Mērierīces, kuru izmantošana ir izraisījusi drošības funkcijas atteici, ieskaitot stiprinājuma detaļas (skrūves) ir jānosūta atpakaļ HEIDENHAIN.

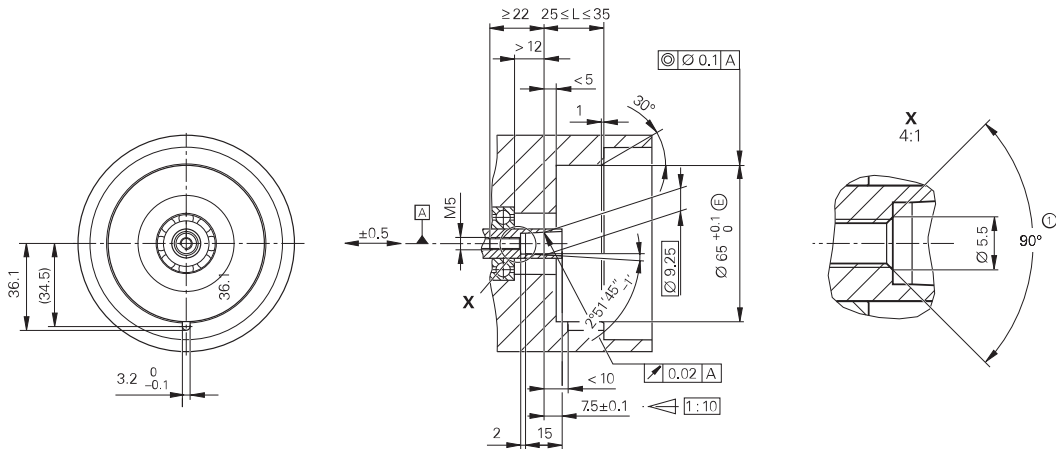




### Jāpasūta atsevišķi

Centrālā skrūve	DIN 6912—M5x50—08.8— <b>MKL</b> , ID 202264-54
<b>MKL</b> (DIN 267-27)	Stingri savienots stiprinājums pret atskrūvēšanos
Montāžas piederumi	 SW4   SW2  ID 350378-14                      ID 350378-03

## Klienta nodrošinātie pieslēguma izmēri (mm)



A

Uzglabāšana:

①

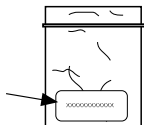
Grope vītnes sākumā ir obligāta, lai stiprinājums pret atskrūvēšanos būtu stingri savienots.

**Obligāti ievērojiet montāžas norādes**

Lūdzam ievērot apstrādes norādes katalogā „Mērierīces elektriskajām piedziņām”, nodaļa „Vispārējās mehāniskās norādes”, sadaļa „Rotējošie kodētāji ar funkcionālo drošību”.

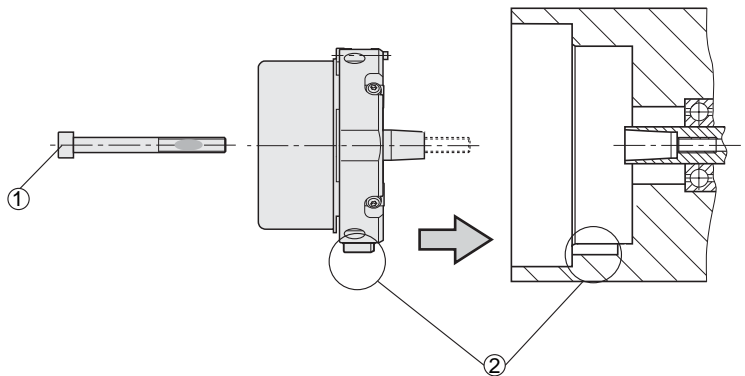
HEIDENHAIN skrūvju montāžai skrūvju stiprinājuma dēļ jābūt pabeigtai 5 minūšu laikā.

Ievērojiet derīguma termiņu!



DIN 6912—M5x50—08.8—MKL, ID 202264-54

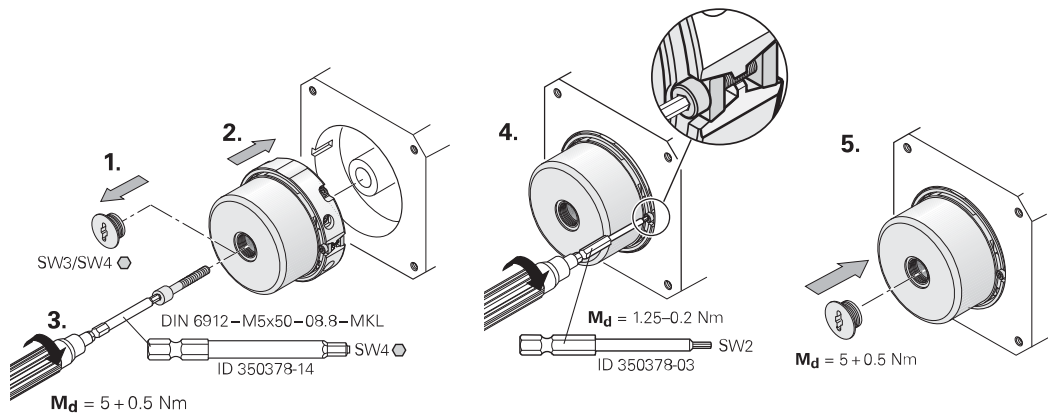
Montāžas virsmai, klienta vārpstai ar vītņi un centrālajai skrūvei jābūt tīrai un attaukotai.



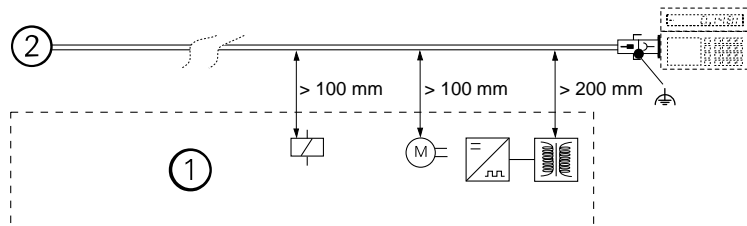
① HEIDENHAIN skrūves izmantot tikai vienreiz.  
Nenoņemiet stingri savienoto stiprinājumu pret atskrūvēšanos!

② Ievērojiet rievas stāvokli!



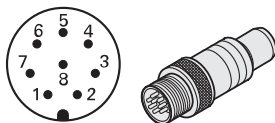


## Montāža



① Minimālais attālumš no traucējumu avotiem

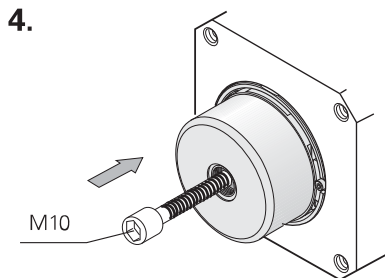
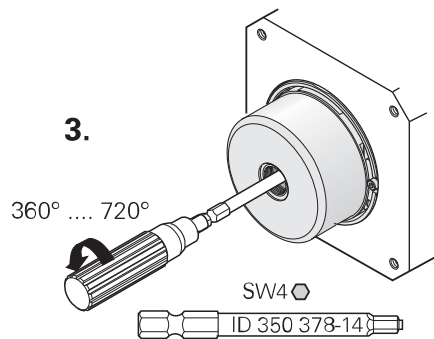
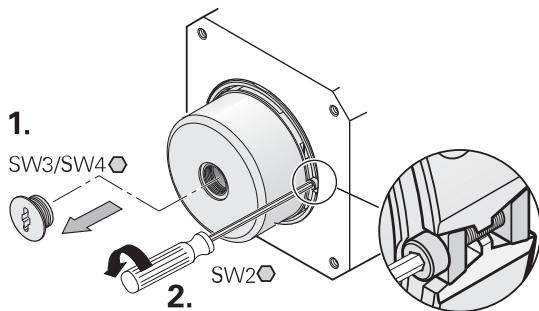
② Apgr. devējs



8	2	5	1	3	4	7	6
<b>U<sub>P</sub></b>	<b>Sensor</b> U <sub>P</sub>	<b>0V</b>	<b>Sensor</b> 0V	<b>DATA</b>	<b><math>\overline{\text{DATA}}</math></b>	<b>CLOCK</b>	<b><math>\overline{\text{CLOCK}}</math></b>
BNGN	BU	WHGN	WH	GY	PK	VT	YE

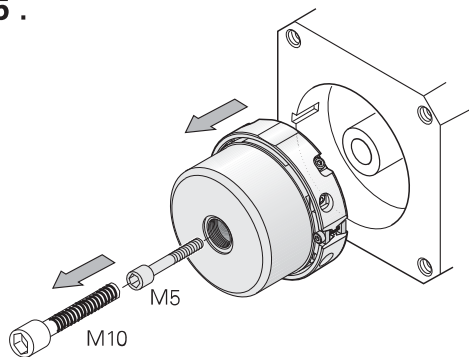
Sensora vads mērierīcē iekšēji ir savienots ar barošanas vadu.

Ārējais ekrāns uz korpusa.



leskrūvējiet **M10** skrūvi tikai tik tālu, līdz koniskais savienojums atvienojas.

5.



Aizvietošanas gadījumā M5 vītņi iegriezt atkārtoti un izmantot jaunas skrūves ar stiprinājumu pret atskrūvēšanos!

# HEIDENHAIN

---

## DR. JOHANNES HEIDENHAIN GmbH

Dr.-Johannes-Heidenhain-Straße 5

83301 Traunreut, Germany (Vācija)

☎ +49 8669 31-0

☎ +49 8669 32-5061

E-pasts: info@heidenhain.de

---

**Tehniskais atbalsts** ☎ +49 8669 32-1000

**Mērijumu sistēmas** ☎ +49 8669 31-3104

E-pasts: service.ms-support@heidenhain.de

**TNC atbalsts** ☎ +49 8669 31-3101

E-pasts: service.nc-support@heidenhain.de

**NC programmēšana** ☎ +49 8669 31-3103

E-pasts: service.nc-pgm@heidenhain.de

**PLC programmēšana** ☎ +49 8669 31-3102

E-pasts: service.plc@heidenhain.de

**Lathe controls** ☎ +49 8669 31-3105

E-pasts: service.lathe-support@heidenhain.de

---

[www.heidenhain.de](http://www.heidenhain.de)