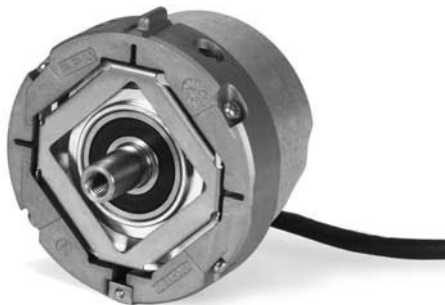




**Functional
Safety**



Sūkių daviklis visiškoms padėties reikšmėms su saugia „Single-turn“ informacija.

HEIDENHAIN

Montavimo instrukcija

ECN 425 EnDat22

EQN 437 EnDat22

WELLA1: 65B

KUPPA1: 07B

ANELA1: 1SS08

BELEA1: C4

7/2015

It

Turinys

| | |
|---|-----------|
| Pastabos | 3 |
| Įspėjimai | 4 |
| Tiekiamas komplektas | 5 |
| Kliento pateikti jungiamieji matmenys (mm) | 6 |
| Montavimas | 7 |
| Jungčių išdėstymas | 11 |
| Išmontavimas | 12 |

Kad prietaisas būtų naudojamas pagal paskirtį, būtina laikytis nuostatų, pateiktų produkto informacijos dokumente ECN 425/EQN 437 (ID 896586).

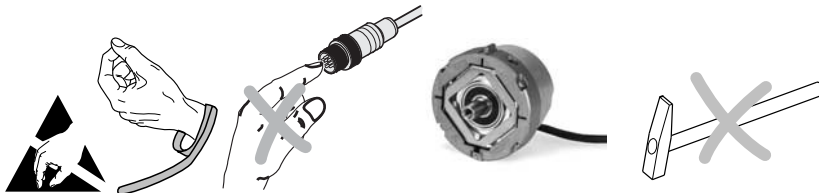
Matavimo prietaisas atitinka esminius šių standartų reikalavimus:

- EN ISO 13849-1: 2008
- EN 61508
- EN 61800-5-2







Dēmesio:

- **po matavimo prietaiso instalācijas ir pakeitimo atliekamas mašinos priēmimo patikrinimas pagal gamintojo duomenis.**
- Montavimo ir paleidimo eksploatuoti darbus gali atlikti tik specialistas, atsižvelgdamas į galiojančius vietinius potvarkius dėl saugos.
- Kištukines jungtis prijungti arba atjungti galima tik tuomet, kai joms netiekama įtampa.
- Įrenginys turi būti atjungtas nuo elektros įtampos.
- Mašinos gamintojas / konstruktorius privalo nustatyti kitus taikytinus galutinio montavimo parametrus (pvz., nenaudoti ar naudoti apsauginius varžtus ir pan.) pagal eksploatavimo specifiką.
- Montavimo duomenis (pvz., dėl pasirinktinio veleno sujungimo patikrinimo) pateikia mašinos gamintojas / konstruktorius.
- Saugokite matavimo prietaisą ir kištuką nuo tiesioginio kontakto su agresyviomis medžiagomis.
- Draudžiama prietaisą valyti tokiais organiniais tirpikliais kaip skiediklis, alkoholis ar benzinas.
- Matavimo prietaisą su sugedusia apsaugine funkcija kartu su tvirtinimo detalėmis (varžtais) grąžinkite „HEIDENHAIN“.

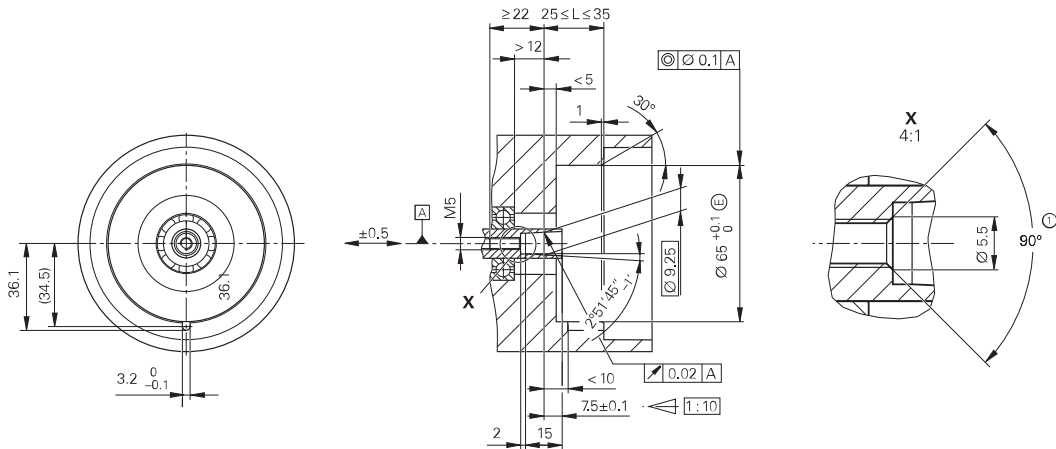




Atskirai užsakoma

| | |
|-------------------------|--|
| Centrinis varžtas | DIN 6912—M5x50—08.8— MKL , ID 202264-54 |
| MKL (DIN 267-27) | Klijuojamų jungčių fiksatorius |
| Montavimo priedai |  SW4   SW2  ID 350378-14 ID 350378-03 |

Kliento pateikti jungiamieji matmenys (mm)



A

Guolis

①

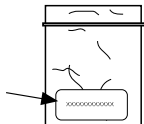
Sriego pradžioje būtinas nuožulnumas klijuojamų jungčių fiksatoriui

Būtinai laikykitės montavimo nurodymų!

Atkreipkite dėmesį į technologines instrukcijas, nurodytas kataloge „Elektros pavarų matavimo prietaisai“, skyriuje „Bendrieji mechaniniai nurodymai“, poskyryje „Sūkių daviklis su „Functional Safety“ saugikliu“.

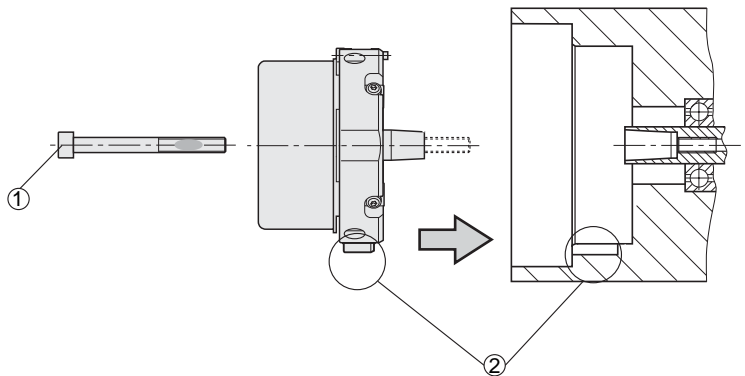
Naudojant HEIDENHAIN varžtų fiksatorių, varžtus reikia sumontuoti per 5 minutes.

Atsižvelkite į galiojimo trukmę!



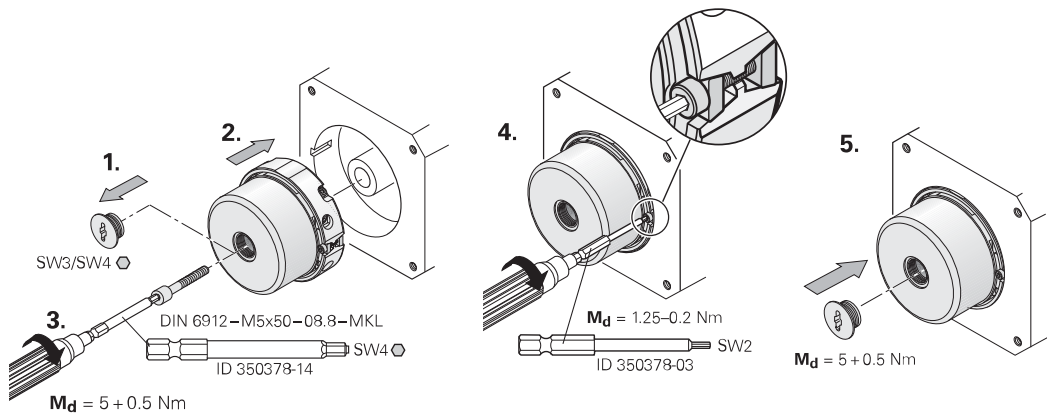
DIN 6912—M5x50—08.8—MKL, ID 202264-54

Montavimo paviršiai, kliento tiekiamas velenas su sriegiu ir centrinis varžtas turi būti švarūs bei netepaluoti.

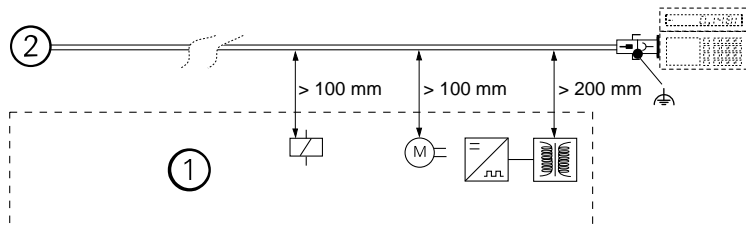


① HEIDENHAIN varžtus naudokite tik 1 kartą.
Nepašalinkite kljuojamų jungčių fiksatoriaus!

② Atkreipkite dėmesį į įpjovos padėtį!

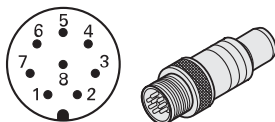


Montavimas



① Mažiausias atstumas nuo trukdžius skleidžiančių objektų

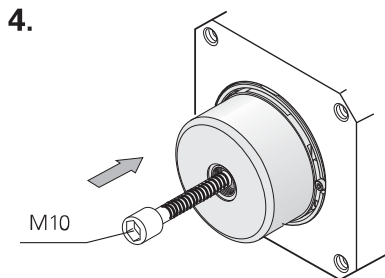
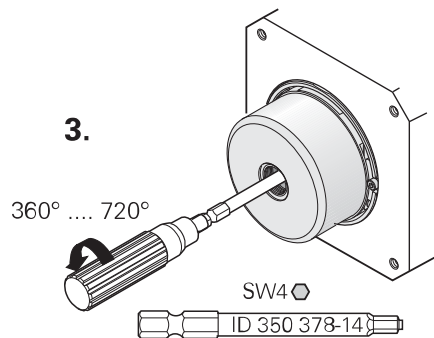
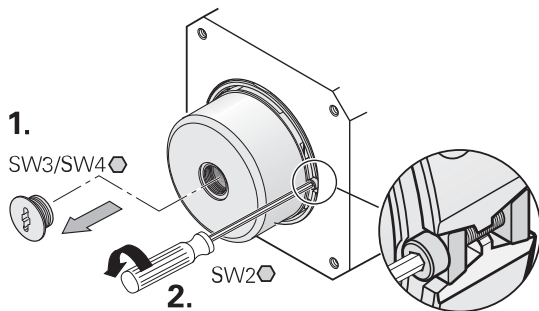
② Sūkių daviklis



| 8 | 2 | 5 | 1 | 3 | 4 | 7 | 6 |
|----------------------|---------------------------------|-----------|---------------------|-------------|--|--------------|---|
| U_P | Sensor U _P | 0V | Sensor 0V | DATA | $\overline{\text{DATA}}$ | CLOCK | $\overline{\text{CLOCK}}$ |
| BNGN | BU | WHGN | WH | GY | PK | VT | YE |

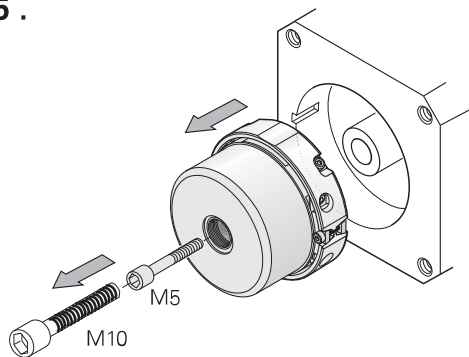
Jutiklio linija ir maitinimo linija sujungtos matavimo prietaiso viduje.

Išorinis korpuso ekranas.



M10 varžtą įsukite tik tiek, kad atsilaisvintų kūginė jungtis.

5.



Keisdami apijaukite sriegį M5 ir naudokite naujus varžtus su varžtų fiksatoriumi!

HEIDENHAIN

DR. JOHANNES HEIDENHAIN GmbH

Dr. Johannes Heidenhain Straße 5

83301 Traunreut, Vokietija

☎ +49 8669 31-0

FAX +49 8669 32-5061

El. paštas: info@heidenhain.de

Techninio palaikymo tarnyba FAX +49 8669 32-1000

(Technical support)

Matavimo sistemų skyrius ☎ +49 8669 31-3104

(Measuring systems)

El. paštas: service.ms-support@heidenhain.de

TNC palaikymo tarnyba (TNC) ☎ +49 8669 31-3101

support)

El. paštas: service.nc-support@heidenhain.de

NV valdiklių programavimo skyrius ☎ +49 8669 31-3103

(NC programming)

El. paštas: service.nc-pgm@heidenhain.de

PLC valdiklių programavimo skyrius ☎ +49 8669 31-3102

(PLC programming)

El. paštas: service.plc@heidenhain.de

Tekinimo procesų skyrius (Lathe controls) ☎ +49 8669 31-3105

he controls)

El. paštas: service.lathe-support@heidenhain.de

www.heidenhain.de

727583-09 • 7/2015

