



**Functional  
Safety**



Absoluuttinen pulssianturi turvallisella Singleturn-tiedolla

# HEIDENHAIN

Asennusohjeet

**ECN 425** EnDat22

**EQN 437** EnDat22

WELLA1: 65B

KUPPA1: 07B

ANELA1: 1SS08

BELEA1: C4

7/2015

fi

## Sisältö

---

<b>Ohjeet</b>	<b>3</b>
<b>Varoitukset</b>	<b>4</b>
<b>Toimituksen sisältö</b>	<b>5</b>
<b>Asiakkaan puolen liitännämitta (mm)</b>	<b>6</b>
<b>Asennus</b>	<b>7</b>
<b>Liitännäjärjestely</b>	<b>11</b>
<b>Purkaminen</b>	<b>12</b>

Mittalaitteen tarkoituksenmukaisessa käytössä on noudatettava tuotetiedoissa ECN 425/EQN 437 (ID 896586) annettuja ohjeita.

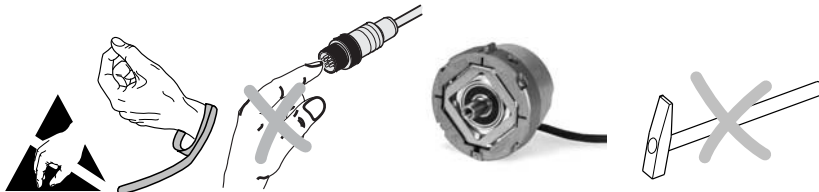
Mittalaite täyttää seuraavien standardien perustavat vaatimukset:

- EN ISO 13849-1: 2008
- EN 61508
- EN 61800-5-2



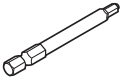

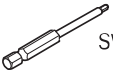

### Huomautus:

- **Mittalaitteen asennuksen tai vaihtamisen jälkeen on suoritettava vastaanottotarkastus valmistajan ohjeiden mukaisesti.**
- Asennus ja käyttöönotto on suoritettava sähkötekniikan ja hienomekaniikan asiantuntijan valvonnassa paikallisten työsuojelu- ja turvallisuusmääräysten mukaisesti.
- Liitännät saa kiinnittää tai irrottaa vain jännitteettömässä tilassa.
- Laitteiston on oltava jännitteetön.
- Lisäksi koneen valmistaja/toimittaja antaa ohjeet kunkin käyttösovelluksen edellyttämää loppuasennusta varten (esim. ruuvien kierrelukite).
- Asennukset (esim. akseliliitännän lisätarkastus) on toteutettava ehdottomasti laitteen valmistajan/suunnittelijan antamien ohjeiden mukaisesti.
- Laitteen ja pistoliittimien suoraa kosketusta aggressiivisten aineiden kanssa tulee välttää.
- Älä pese laitetta orgaanisella liuotusaineella kuten tinnerillä, alkoholilla tai bensiinillä.
- Mittalaitteet, joiden turvallinen toiminta on heikentynyt käytön aikana, tulee lähettää yhdessä kiinnitysosien (ruuvien) kanssa HEIDENHAIN-yhtiölle.

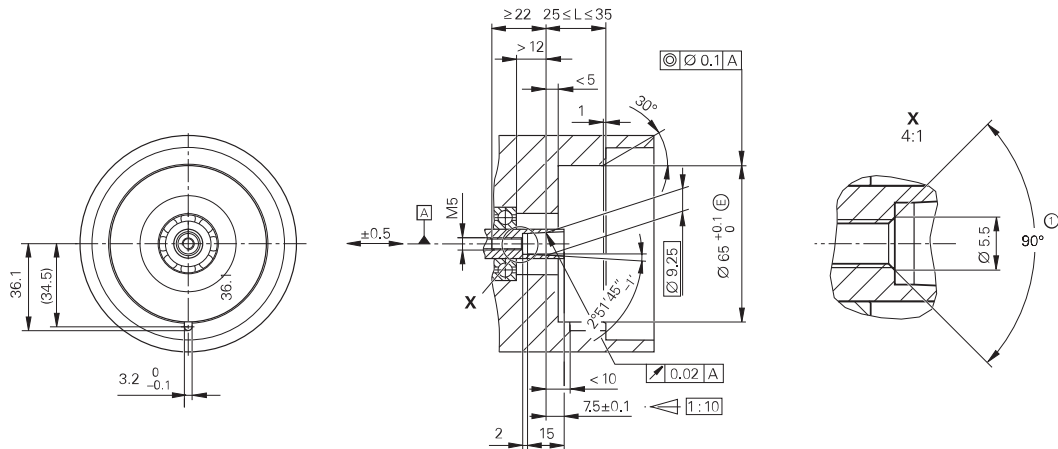




### Tilaa erikseen

Keskiruuvi	DIN 6912—M5x50—08.8— <b>MKL</b> , ID 202264-54
<b>MKL</b> (DIN 267-27)	Liimautuva kierrelukite
Asennustarvikkeet	<div style="display: flex; justify-content: space-around; align-items: flex-start;"> <div style="text-align: center;">  <p>SW4 </p> <p>ID 350378-14</p> </div> <div style="text-align: center;">  <p>SW2 </p> <p>ID 350378-03</p> </div> </div>

# Asiakkaan puolen liitännämitta (mm)



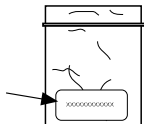
A	Varastointi
①	Viiste kierteen alussa pakollinen liimautuvaa kierrelukitetta varten

**Asennusohjeita on ehdottomasti noudatettava!**

Noudata käsittelyohjeita tuoteluettelon "Mittalaitteet servokäyttöihin" kappaleen "Yleiset mekaaniset ohjeet" kohdassa "Pulssianturit toiminnallisella turvallisuudella".

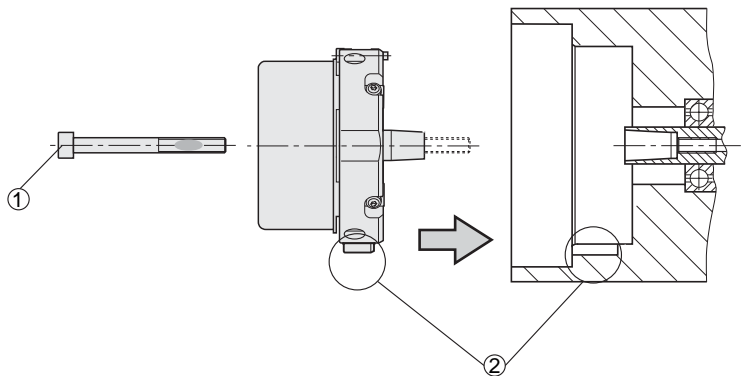
HEIDENHAINin ruuvien asennus tulee suorittaa loppuun 5 minuutin kuluessa kierrelukitteen jähmettymisen vuoksi.

Huomioi voimassaolopäivä!



DIN 6912—M5x50—08.8—MKL, ID 202264-54

Asennuspintojen sekä asiakkaan akselin kierteineen ja keskusruuveineen tulee olla puhdas ja rasvaton.



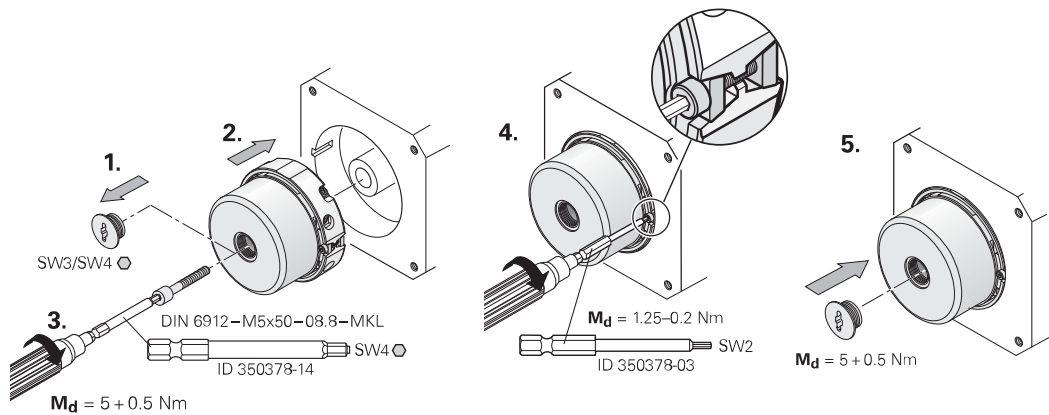
---

① Käytä HEIDENHAINin toimittamia ruuveja vain yhden kerran.  
Älä poista liimautuvaa kierrelukitetta!

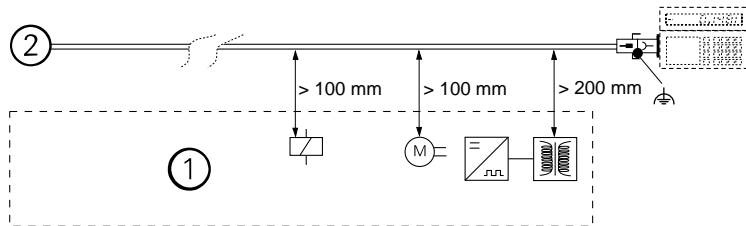
② Huomioi urien sijainti!

---



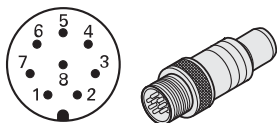


## Asennus



① Vähimmäisetäisyys häiriölähteistä

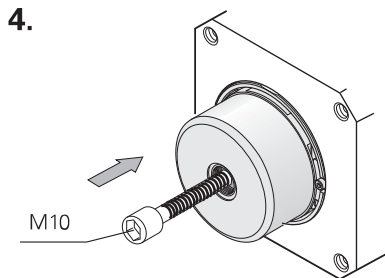
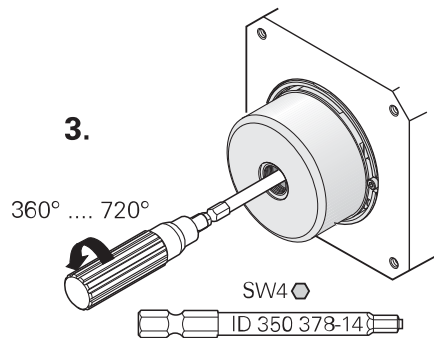
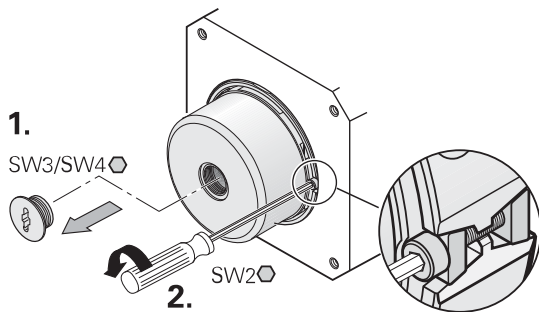
② Pulssianturit



8	2	5	1	3	4	7	6
<b>U<sub>P</sub></b>	<b>Sensor</b> U <sub>P</sub>	<b>0V</b>	<b>Sensor</b> 0V	<b>DATA</b>	<b><math>\overline{\text{DATA}}</math></b>	<b>CLOCK</b>	<b><math>\overline{\text{CLOCK}}</math></b>
BNGN	BU	WHGN	WH	GY	PK	VT	YE

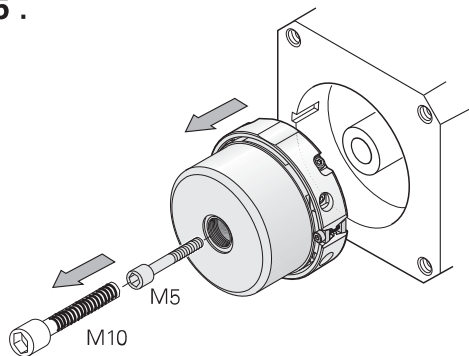
Anturijohto on liitetty mittalaitteen sisällä syöttöjohtoon.

Kotelon ulkovaippa.



Kierrä **M10** ruuveja vain sen verran, että kartioliitos vapautuu.

5.



Vaihtamisen jälkeen työstä M5 kierteet uudelleen ja käytä uusia ruuveja kierrelukitteen kanssa!

# HEIDENHAIN

---

## DR. JOHANNES HEIDENHAIN GmbH

Dr.-Johannes-Heidenhain-Straße 5

**83301 Traunreut, Germany**


 +49 8669 31-0

 +49 8669 32-5061


S-posti: info@heidenhain.de

---


**Tekninen tuki**  +49 8669 32-1000

**Mittausjärjestelmät**  +49 8669 31-3104


S-posti: service.ms-support@heidenhain.de.

**TNC-tuki**  +49 8669 31-3101

S-posti: service.nc-support@heidenhain.de

**NC-ohjelmointi**  +49 8669 31-3103

S-posti: service.nc-pgm@heidenhain.de

**PLC-ohjelmointi**  +49 8669 31-3102

S-posti: service.plc@heidenhain.de

**Sorvien ohjaukset**  +49 8669 31-3105

S-posti: service.lathe-support@heidenhain.de

---

**www.heidenhain.de**