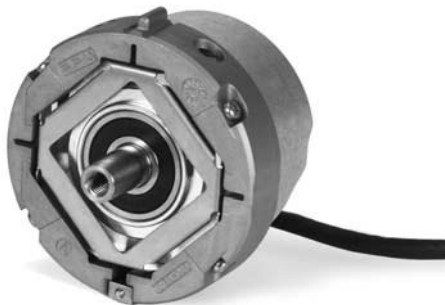




**Functional
Safety**



Pöördeandur absoluutsete positsiooniväärtuste tuvastamiseks ühe pöörde andmete täpsusega.

HEIDENHAIN

Paigaldusjuhend

ECN 425 EnDat22

EQN 437 EnDat22

WELLA1: 65B

KUPPA1: 07B

ANELA1: 1SS08

BELEA1: C4

7/2015

et

Sisukord

Märkused	3
Hoiatusjuhised	4
Tarnemaht	5
Kliendipoolsed ühendusmõõtmed (mm)	6
Montaaž	7
Viikude jaotus	11
Demonteerimine	12

Mõõteseadmete otstarbekohane kasutamine eeldab juhiste järgimist, mis sisalduvad tootelehes ECN 425/EQN 437 (ID 896586).

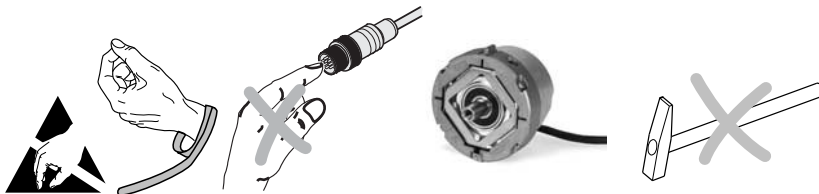
Mõõteseadete vastab järgmiste standardite peamistele nõuetele:

- EN ISO 13849-1: 2008
- EN 61508
- EN 61800-5-2



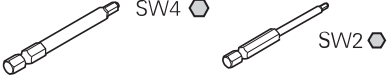


Tähelepanu:

- Pärast mõteseadme paigaldamist või väljavahetamist tuleb teostada masina kasutuselevõtmise kontroll, vastavalt tootja andmetele.
- Paigaldamist ja kasutussevõttu peab teostama kvalifitseeritud spetsialist, järgides kohapeal kehtivaid ohutuseeskirju.
- Pistikuid võib ühendada ja lahutada vaid väljalülitatud pingel korral.
- Seade peab olema vooluvõrgust välja lülitatud.
- Lisaks peab seadme tootja või konstruktor ise määrama lisajuhised lõppmontaažiks (nt kruvide lisakinnituse kasutamine või mittekasutamine) konkreetse rakenduse puhul.
- Paigaldamise andmed (nt valikuline võlliühenduse kontroll) tuleb tingimata esitada masina tootjale/konstruktorile.
- Vältida tuleb abrasiivsete ainete otsest kokkupuutumist mõteseadme ja pistikühendusega.
- Ärge puhastage seadet orgaaniliste lahustitega nagu vedeldi, alkohol või bensiin.
- Mõteseadmed, mis võisid häirida mõne turvafunktsiooni tööd, tuleb koos kinnitusdetailidega (kruvid) HEIDENHAINi tagasi saata.

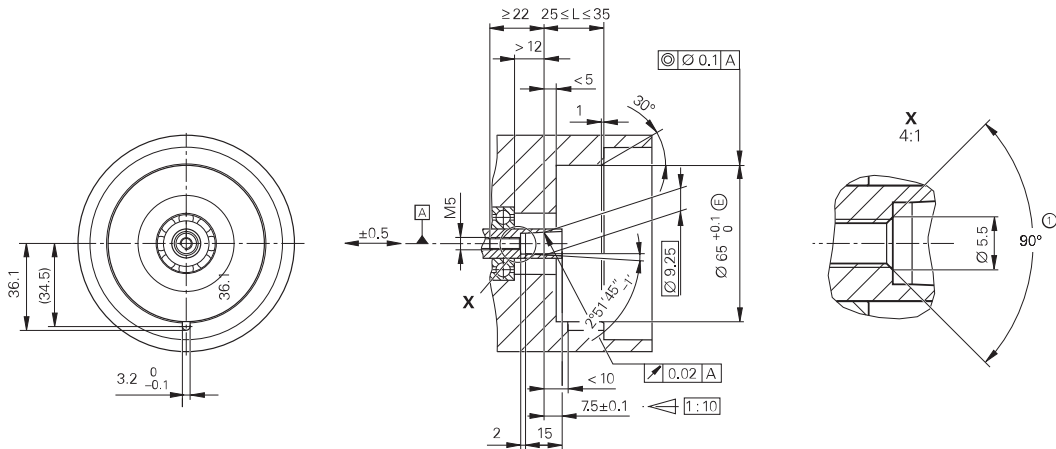




Eraldi tellimiseks

Tsentraalne kruvi	DIN 6912—M5x50—08.8— MKL , ID 202264-54
MKL (DIN 267-27)	Materjaliga haarduv kruvikinnitus
Paigaldustarvikud	 <p>SW4 </p> <p>SW2 </p> <p>ID 350378-14 ID 350378-03</p>

Kliendipoolsed ühendusmõõdmed (mm)



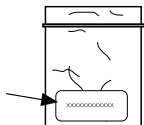
A	Hoiustamine
①	Faas keerme alguses nõutav materjaliga haarduva kruvikinnituse jaoks

Järgige tingimata monteerimise juhiseid!

Järgige käsitsemisjuhiseid kataloogis "Elektrijamite mõõteseadmed", ptk "Üldised mehaanilised juhised" jaotises "Ohutusfunktsiooniga pöördeandur".

HEIDENHAINi kruvide montaaž tuleb kruvikinnituse tõttu lõpule viia 5 minuti jooksul.

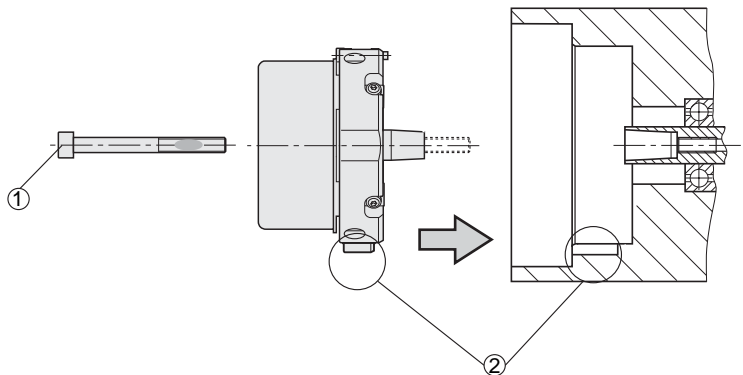
Jälgige aegumiskuupäeva!



DIN 6912—M5x50—08.8—MKL, ID 202264-54

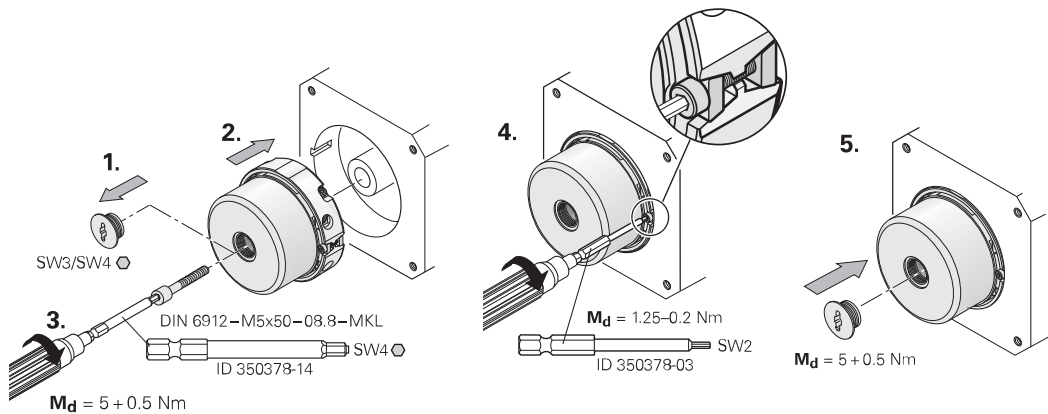
Montaažipinnad ning keermega võll ja kruvid kliendi poolel peavad olema puhtad ja õlivabad.

Montaaž

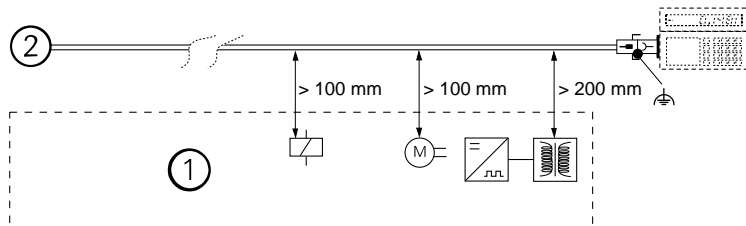


① Kasutage HEIDENHAINi kruve ainult 1x.
Ärge eemaldage materjaliga haarduvat kruvikinnitust!

② Jälgige soone asendit!

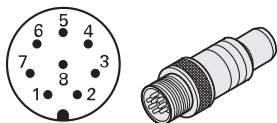


Montaaž



① Minimaalne vahekaugus häireallikatest

② Pöördandur

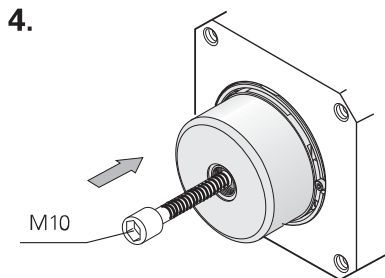
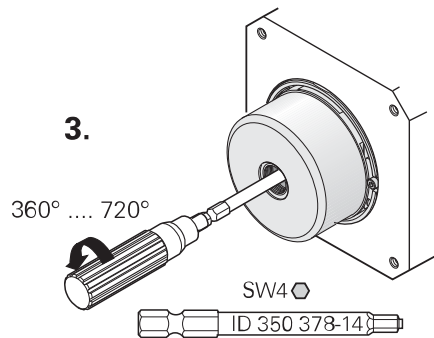
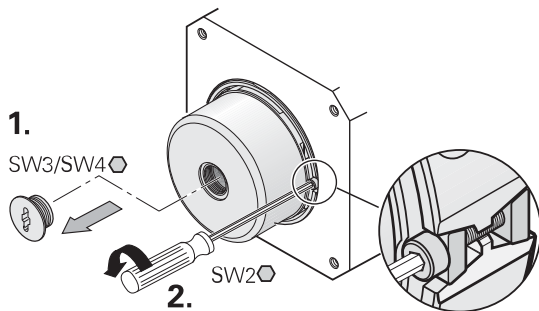


8	2	5	1	3	4	7	6
U_P	Sensor U _P	0V	Sensor 0V	DATA	$\overline{\text{DATA}}$	CLOCK	$\overline{\text{CLOCK}}$
BNGN	BU	WHGN	WH	GY	PK	VT	YE

Anduri juhe on mõõteseadme sees ühendatud toitejuhtmega.

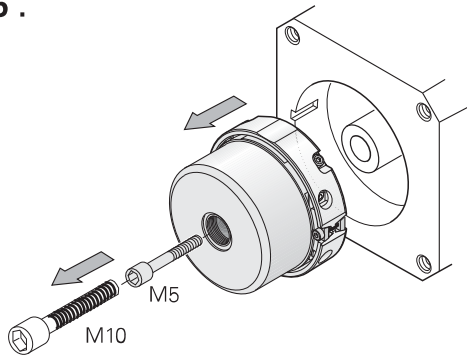
Väline isolatsioon korpusel.

Demonteerimine



M10 Keerake kruvi ainult nii kaugele, et koosühendus lahti tuleks.

5.




Paigaldataval osal lõigake keere M5 lühemaks ja kasutage uusi, kruvikinnitusega kruvisid!


HEIDENHAIN

DR. JOHANNES HEIDENHAIN GmbH

Dr.-Johannes-Heidenhain-Straße 5

83301 Traunreut, Saksamaa

 +49 8669 31-0


 +49 8669 32-5061

E-post: info@heidenhain.de

Technical support  +49 8669 32-1000

Measuring systems  +49 8669 31-3104


E-post: service.ms-support@heidenhain.de

TNC support  +49 8669 31-3101


E-post: service.nc-support@heidenhain.de

NC programming  +49 8669 31-3103

E-post: service.nc-pgm@heidenhain.de

PLCprogramming  +49 8669 31-3102

E-post: service.plc@heidenhain.de

Lathe controls  +49 8669 31-3105

E-post: service.lathe-support@heidenhain.de

www.heidenhain.de