



**Functional
Safety**



Датчик за ъглово преместване за абсолютни стойности на позицията със сигурна информация за един оборот.

HEIDENHAIN

Инструкция за монтаж

ECN 425 EnDat22

EQN 437 EnDat22

WELLA1: 65B

KUPPA1: 07B

ANELA1: 1SS08

BELEA1: C4

7/2015

bg

Съдържание

| | |
|---|----|
| Указания | 3 |
| Предупреждения | 4 |
| Обхват на доставката | 5 |
| Присъединителни размери от страна на клиента (mm) | 6 |
| Монтаж | 7 |
| Разпределение за свързване | 11 |
| Демонтаж | 12 |

За правилното използване по предназначение на измервателното устройство трябва да се спазват параметрите от продуктова спецификация ECN 425/EQN 437 (ID 896586).

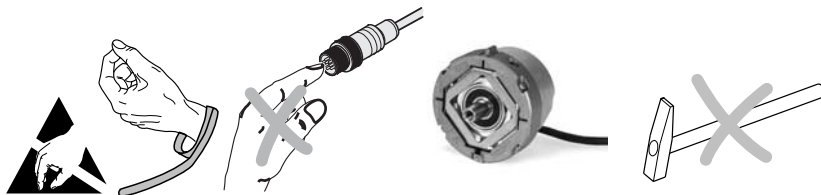
Измервателният уред отговаря на основните изискванията на следните стандарти:

- EN ISO 13849-1: 2008
- EN 61508
- EN 61800-5-2



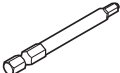
Внимание:

- След инсталиране, както и при смяна на измервателния уред, трябва да бъде направен **прием-мен тест на машината според указанията на производителя.**
- Монтажът и пускането в експлоатация трябва да се извършват от квалифициран специалист при спазване на местните правила за безопасност.
- Свързването към или изключването от електрическата мрежа трябва да се осъществява само при липса на напрежение.
- Трябва да бъде изключено напрежението на съоръжението.
- В допълнение към това производителят или конструкторът на машината трябва сами да определят необходимите допълнителни указания за окончателния монтаж (например защита срещу развиване да/не) за съответното приложение.
- Указанията за монтаж (например допълнителна проверка на връзката на вала) трябва да бъдат дадени предварително от производителя/конструктора на машината.
- Директният контакт на агресивни среди с измервателния уред и щепселния съединител трябва да бъде избягван.
- Не почиствайте уреда с органични разтворители, например разреждатели, спирт или бензин.
- Измервателните уреди, които са довели до отказ на защитна функция в приложението, трябва да бъдат върнати обратно на фирма HEIDENHAIN заедно с частите за закрепване (винтове).

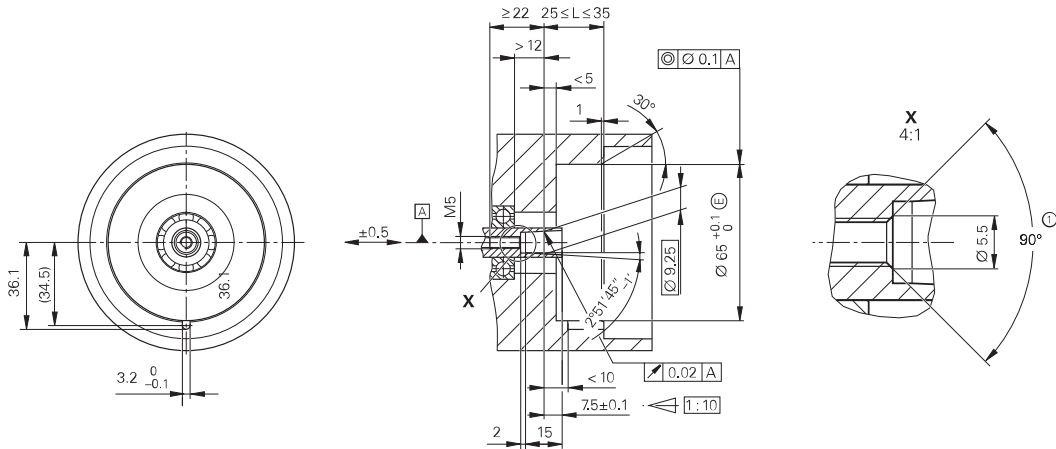




Поръчване отделно

| | |
|-----------------------------------|---|
| Централен винт | DIN 6912—M5x50—08.8— MKL , ID 202264-54 |
| MKL (DIN 267-27) | Глухо застопоряване |
| Допълнително оборудване за монтаж |  SW4  ID 350378-14  SW2  ID 350378-03 |

Присъединителни размери от страна на клиента (mm)



A

Лагеруване

①

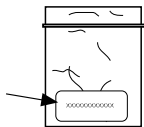
Фаска в началото на резбата, задължителна за глухо застопоряване

Задължително спазвайте указанията за монтаж!

Моля, обърнете внимание на указанията за работа в каталога "Измервателни уреди за електрически задвижвания", глава "Общи механични указания" в раздел "Датчик за ъглово преместване с функционална безопасност".

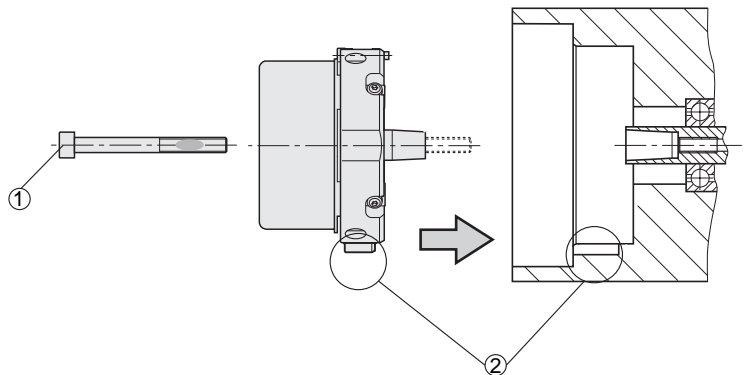
Монтажът на винтовете на HEIDENHAIN трябва да бъде приключен в рамките на 5 минути поради осигуряване на винтовете.

Обърнете внимание на срока на годност!



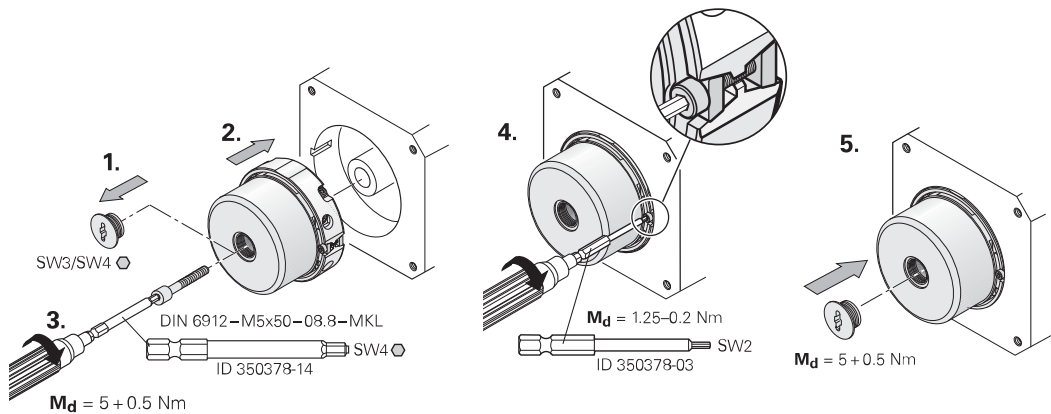
DIN 6912—M5x50—08.8—MKL, ID 202264-54

Монтажната повърхност, валът на клиента с резба и централният винт трябва да бъдат чисти и без остатъци от масла.

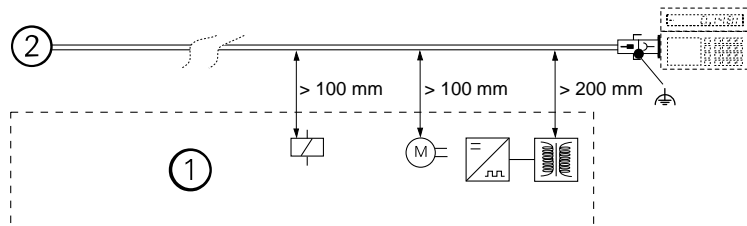


① Използвайте винтове на HEIDENHAIN само 1 път.
Не отстранявайте глухото застопоряване!

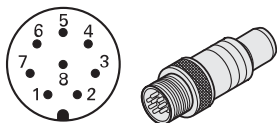
② Внимавайте за положението на канала!



Монтаж



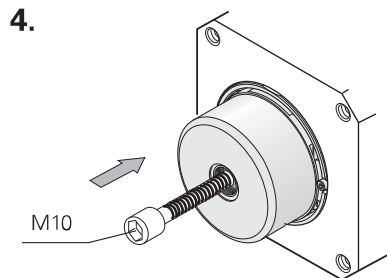
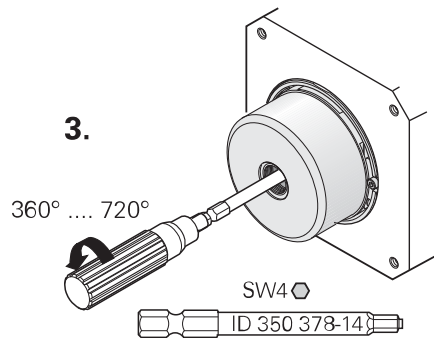
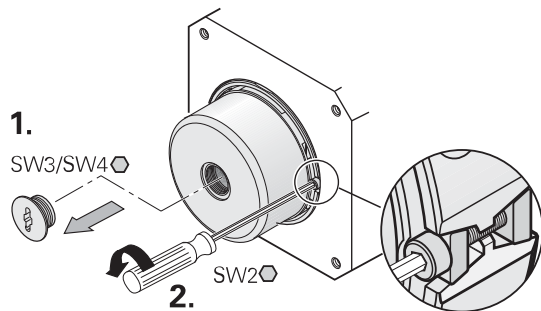
- | | |
|---|---|
| ① | Минимално разстояние от източници на смущения |
| ② | Датчик за ъглово преместване |



| 8 | 2 | 5 | 1 | 3 | 4 | 7 | 6 |
|----------------------|-----------------------------|-----------|------------------|-------------|--|--------------|---|
| U_P | Sensor U_P | 0V | Sensor 0V | DATA | $\overline{\text{DATA}}$ | CLOCK | $\overline{\text{CLOCK}}$ |
| BNGN | BU | WHGN | WH | GY | PK | VT | YE |

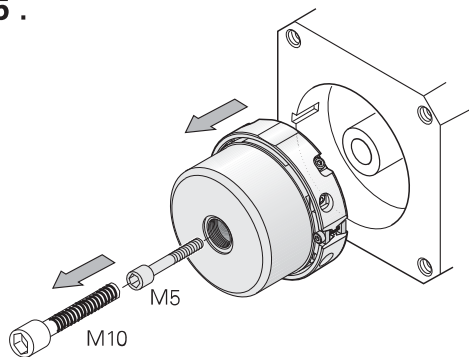
Кабелът на сензора трябва да бъде свързан във вътрешността на измервателния уред със захранващия кабел.

Външен екран на корпуса.



M10 Навивайте винта, докато се отдели конусната връзка.

5.




В случай на смяна калибруйте резбата M5 и използвайте нови винтове с осигуряване срещу развиване!


HEIDENHAIN

DR. JOHANNES HEIDENHAIN GmbH

Dr.-Johannes-Heidenhain-Straße 5

83301 Traunreut, Германия

 +49 8669 31-0


 +49 8669 32-5061

Имейл: info@heidenhain.de


Техническа помощ  +49 8669 32-1000

Измервателни системи  +49 8669 31-3104


Имейл: service.ms-support@heidenhain.de

TNC помощ  +49 8669 31-3101

Имейл: service.nc-support@heidenhain.de

NC програмиране  +49 8669 31-3103

Имейл: service.nc-pgm@heidenhain.de

PLC програмиране  +49 8669 31-3102

Имейл: service.plc@heidenhain.de

Стругови управления  +49 8669 31-3105

Имейл: service.lathe-support@heidenhain.de

www.heidenhain.de