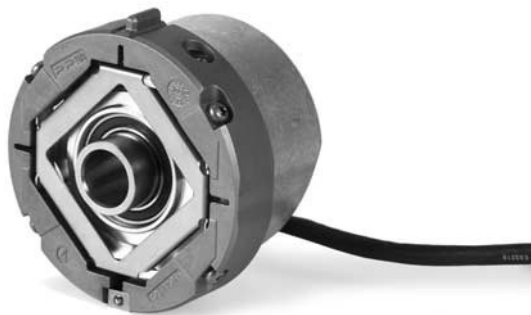




**Functional
Safety**



Presný jednotáčkový absolútny rotačný snímač polohy.

HEIDENHAIN

Návod na montáž

ECN 425 EnDat22

EQN 437 EnDat22

WELLA1: 67M

KUPPA1: 07B

ANELA1: 1SS08

BELEA1: C4

7/2015

sk

Obsah

Upozornenia	3
Výstražné upozornenia	4
Obsah dodávky	5
Pripojovacie rozmery stanovené zákazníkom (mm)	6
Montáž	7
Konfigurácia pinov	11
Demontáž	12

Na používanie meracieho prístroja v súlade s určením musíte dodržiavať pokyny uvedené vo výrobných údajoch ECN 425/EQN 437 (ID 598340).

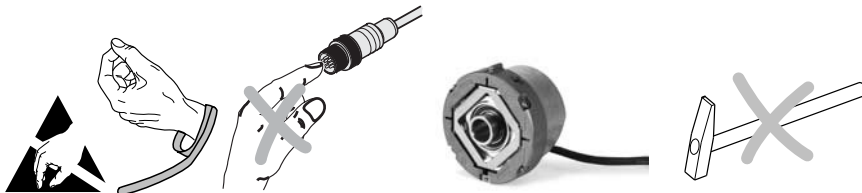
Merací prístroj spĺňa základné požiadavky nasledujúcich noriem:

- STN EN ISO 13849-1:2008
- STN EN 61508
- STN EN 61800-5:-2



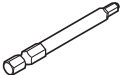
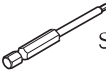
Upozornenie:

- Po inštalácii alebo výmene meracieho prístroja vykonajte preberací test stroja podľa informácií od výrobcu.
- Montáž a uvedenie do prevádzky musí vykonať vyškolený personál v súlade s miestnymi bezpečnostnými predpismi.
- Konektor sa môže pripájať alebo odpájať, iba ak nie je pod napätím.
- Zariadenie musí byť v beznapäťovom stave.
- Okrem toho musí výrobca/konštruktér stroja sám stanoviť dodatočné údaje potrebné na konečnú montáž (napr. zaistenie proti odskrutkovaniu skrutiek áno/nie) pre konkrétne použitie.
- Pokyny na montáž (napr. voliteľná kontrola spojenia hriadeľa) musí stanoviť výrobca/konštruktér stroja.
- Zabráňte priamemu kontaktu meracieho prístroja a konektora s agresívnymi médiami.
- Na čistenie prístroja nepoužívajte organické rozpúšťadlá, ako napríklad riedidlo, alkohol alebo benzín.
- Meracie prístroje vrátane upevňovacích dielcov (skrutky), ktoré v aplikácii prispeli k výpadku niektorej bezpečnostnej funkcie, musíte vrátiť spoločnosti HEIDENHAIN.

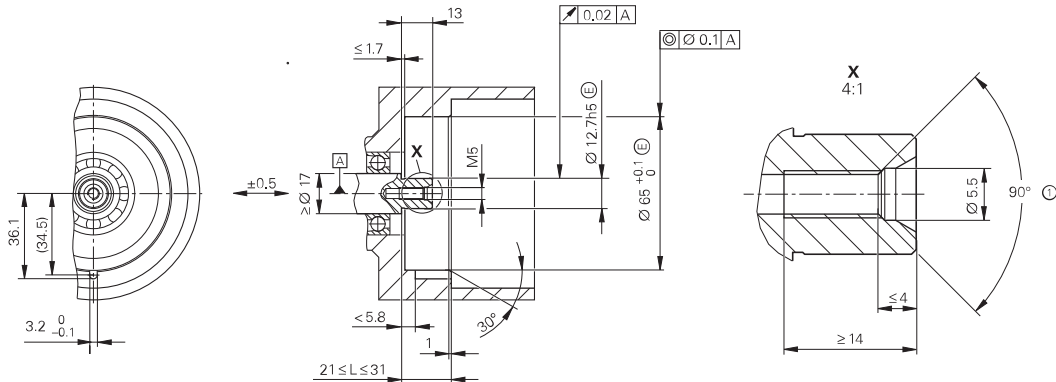




Objednajte samostatne

Centrálna skrutka	DIN 6912—M5 x 25—08.8— MKL , ID 202264-55
MKL (DIN 267-27)	Pevné spojenie so zaistením proti odskrutkovaniu
Montážne príslušenstvo	<div style="display: flex; justify-content: space-around; align-items: center;"> <div style="text-align: center;">  <p>SW4</p> <p>ID 350378-14</p> </div> <div style="text-align: center;">  <p>SW2</p> <p>ID 350378-03</p> </div> </div>

Pripojovacie rozmery stanovené zákazníkom (mm)



A

Skladovanie

①

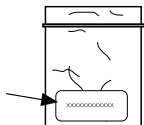
Nutné skosenie na začiatku závitú pre pevné spojenie so zaistením proti odsrutkovaniu

Dôsledne dodržiavajte montážne pokyny!

Rešpektujte, prosím, pokyny na spracovanie uvedené v katalógu „Meracie prístroje pre elektrické pohony“, kapitola „Všeobecné mechanické pokyny“, časť „Rotačný snímač s Functional Safety (priemyselná bezpečnosť)“.

Montáž skrutiek od spol. HEIDENHAIN musí byť vzhľadom na zaistenie skrutiek dokončená v priebehu 5 minút.

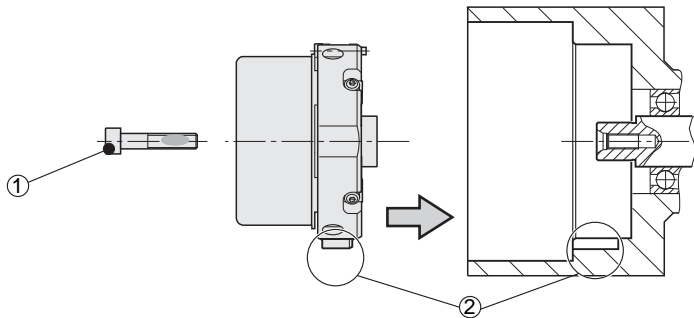
Rešpektujte dátum expirácie!



DIN 6912—M5 x 25—08.8—MKL, ID 202264-55

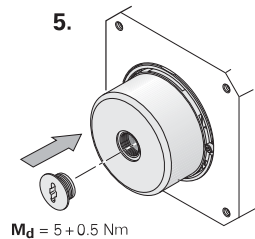
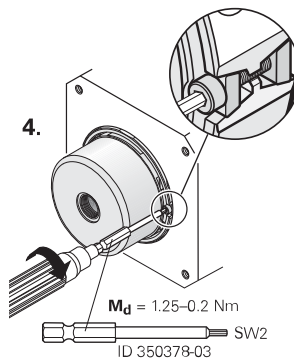
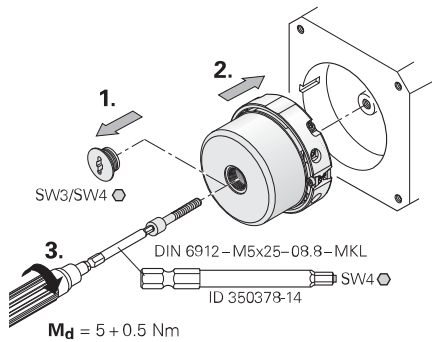
Montážna plocha, hriadeľ zákazníka so závitom a centrálna skrutka byť čisté a odmastené.

Montáž

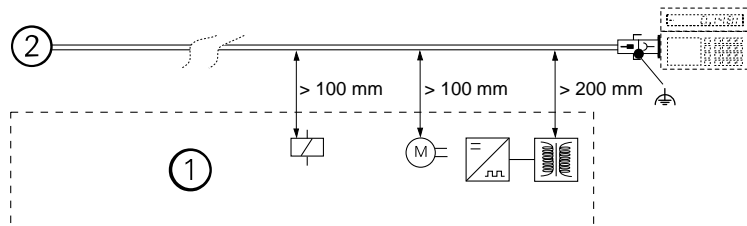


① Skrutky spol. HEIDENHAIN používajte len 1x.
Neodstraňujte pevné spojenie so zaistením proti odskrutkovaniu!

② Dbajte na polohu drážky!

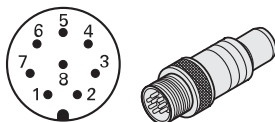


Montáž



① Minimálna vzdialenosť zdrojov rušenia

② Rotačný snímač

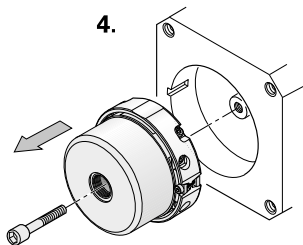
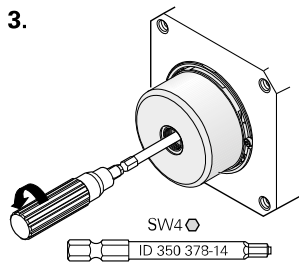
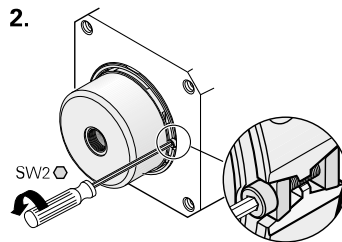
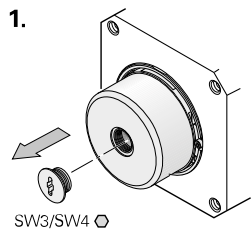


8	2	5	1	3	4	7	6
U_P	Sensor U _P	0V	Sensor 0V	DATA	$\overline{\text{DATA}}$	CLOCK	$\overline{\text{CLOCK}}$
BNGN	BU	WHGN	WH	GY	PK	VT	YE

Snímač je v meracom prístroji interne zapojený do napájacieho vedenia.

Vonkajšie tienenie na telese

Demontáž



Pri výmene dorežte závit M5 a použite nové skrutky so zaistením proti odskrutkovaniu!

HEIDENHAIN

DR. JOHANNES HEIDENHAIN GmbH

Dr.-Johannes-Heidenhain-Straße 5

83301 Traunreut, Germany

☎ +49 8669 31-0

FAX +49 8669 32-5061

E-mail: info@heidenhain.de

Technical support FAX +49 8669 32-1000

Measuring systems ☎ +49 8669 31-3104

E-mail: service.ms-support@heidenhain.de

TNC support ☎ +49 8669 31-3101

E-mail: service.nc-support@heidenhain.de

NC programming ☎ +49 8669 31-3103

E-mail: service.nc-pgm@heidenhain.de

PLC programming ☎ +49 8669 31-3102

E-mail: service.plc@heidenhain.de

Lathe controls ☎ +49 8669 31-3105

E-mail: service.lathe-support@heidenhain.de

www.heidenhain.de