



**Functional
Safety**



Encoder rotativ pentru valori de poziție absolute cu informații sin-
delturn sigure.

HEIDENHAIN

Instrucțiuni de montare

ECN 425 EnDat22
EQN 437 EnDat22

WELLA1: 67M
KUPPA1: 07B
ANELA1: 1SS08
BELEA1: C4

7/2015

ro

Cuprins

Indicație	3
Atenționare	4
Cuprinsul livrării	5
Cotele asigurate de client (mm)	6
Montare	7
Alocarea semnalelor	11
Demontare	12

Pentru o utilizare corectă a encoderului trebuie respectate indicațiile din documentația produsului ECI 425/EQI 437 (ID 598340).

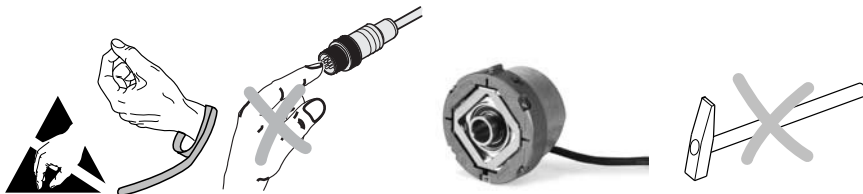
Encoderul satisface cerințele de bază ale următoarelor norme:

- EN ISO 13849-1: 2008
- EN 61508
- EN 61800-5-2

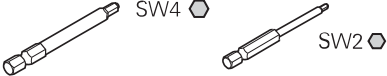


Atenție:

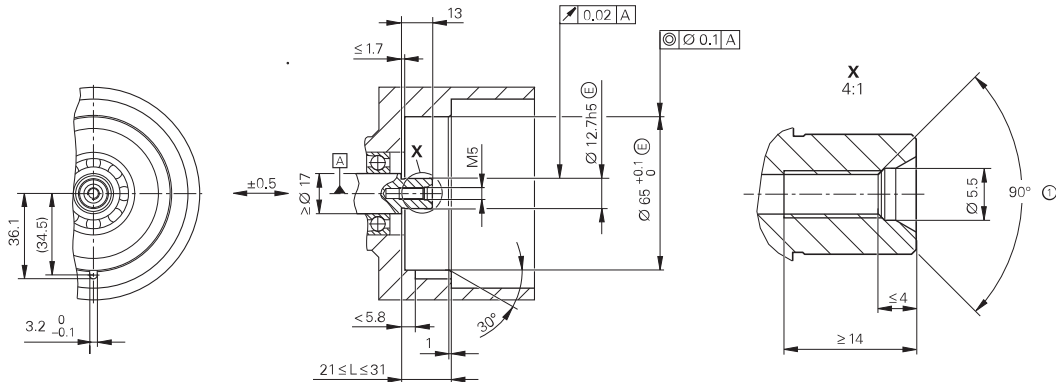
- După instalarea ca și după schimbarea encoderului este obligatorie efectuarea unui test de verificare conform indicațiilor producătorului.
- Montajul și punerea în funcțiune trebuie făcute de person de specialitate calificat respectând normele locale de protecția muncii.
- Ștecherul poate fi cuplat sau decuplat doar dacă conectorul nu este sub tensiune.
- Utilajul trebuie să fie conectat dar fără tensiune.
- Suplimentar producătorul/proiectantul mașinii trebuie să stabilească specificațiile pentru montajul final (de ex. adeziv pentru antideșurubare da/nu) referitoare la aplicațiile respective.
- Specificațiile pentru montaj (de ex. verificarea opțională a conectării axului) trebuie neapărat date de către producătorul/proiectantul mașinii.
- Trebuie evitat contactul cu medii agresive a encoderului și al conectorului.
- Nu curățați encoderul cu solvenți organici ca diluant, alcool sau benzină.
- Encoderele care au contribuit, în aplicație, la căderea unei funcții de siguranță, trebuie trimise înapoi la HEIDENHAIN, inclusiv piesele de fixare (șuruburi).



**Trebuie comandate separat**

Șurub central	DIN 6912—M5x25—08.8— MKL , ID 202264-55
MKL (DIN 267-27)	Asigurarea antideșurubare realizată cu adeziv
Accesorii pentru montaj	 ID 350378-14 ID 350378-03

Cotele asigurate de client (mm)



A Lăgăruire

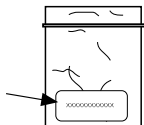
① Șanfrenul este obligatoriu la începutul filetelui pentru asigurarea antideșurubare realizată cu adeziv

Respectați neapărat instrucțiunile de montaj!

Luați în considerare instrucțiunea de manipulare din catalogul "Encodere pentru motoare electrice", capitolul "Informații mecanice generale" la "Encodere cu Siguranță Funcțională".

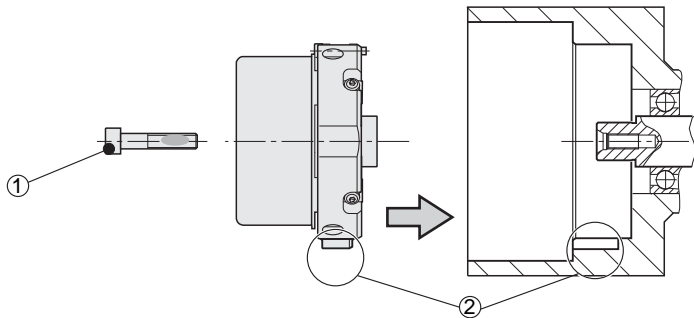
Montajul șuruburilor de la HEIDENHAIN trebuie realizat în maxim 5 minute datorită asigurării împotriva deșurubării.

Atenție la data expirării!



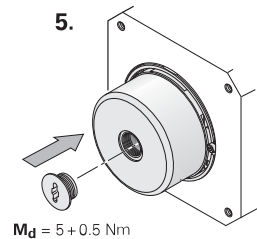
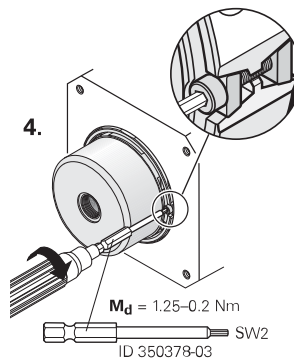
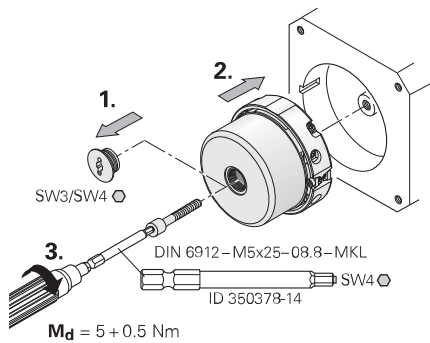
DIN 6912—M5x25—08.8—MKL, ID 202264-55

Suprafața de montaj, axul cu filet al clientului și șuruburile trebuie să fie curate și degresate.

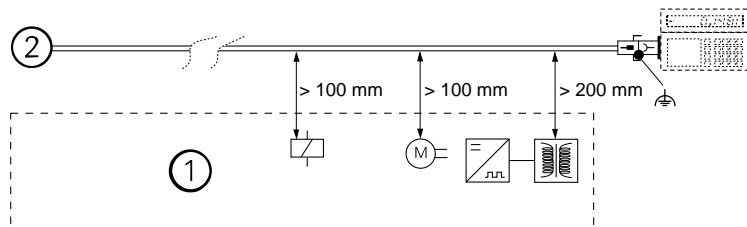


① Șuruburile de la HEIDENHAIN se folosesc doar o dată.
Nu îndepărtați adezivul împotriva deșurubării!

② Atenție: fiți atenți la poziția nutului!

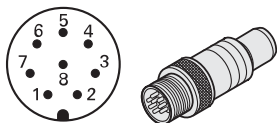


Montare



① Distanța minimă față de o sursă de bruiaj

② Encoder rotativ

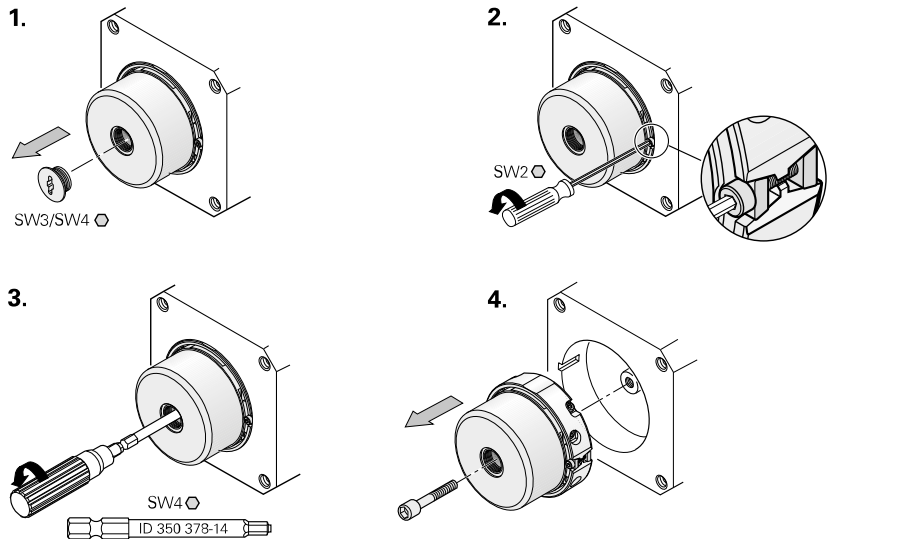


8	2	5	1	3	4	7	6
U_P	Sensor U _P	0V	Sensor 0V	DATA	$\overline{\text{DATA}}$	CLOCK	$\overline{\text{CLOCK}}$
BNGN	BU	WHGN	WH	GY	PK	VT	YE

Conexiunea pentru senzor este conectată în interiorul encoderului cu alimentarea.

Ecranarea exterioară pe carcasă

Demontare



La înlocuirea encoderului, refiletați filetul M5 și utilizați un șurub nou cu adeziv antideșurubare!

HEIDENHAIN

DR. JOHANNES HEIDENHAIN GmbH

Dr.-Johannes-Heidenhain-Strasse 5

83301 Traunreut, Germany

☎ +49 8669 31-0

FAX +49 8669 32-5061

E-mail: info@heidenhain.de

Technical support FAX +49 8669 32-1000

Measuring systems ☎ +49 8669 31-3104

E-mail: service.ms-support@heidenhain.de

TNC support ☎ +49 8669 31-3101

E-mail: service.nc-support@heidenhain.de

NC programming ☎ +49 8669 31-3103

E-mail: service.nc-pgm@heidenhain.de

PLC programming ☎ +49 8669 31-3102

E-mail: service.plc@heidenhain.de

Lathe controls ☎ +49 8669 31-3105

E-mail: service.lathe-support@heidenhain.de

www.heidenhain.de