



**Functional
Safety**



Enkodery obrotowe dla absolutnych wartości położenia z pewną informacją Singleturn.

HEIDENHAIN

Instrukcja montażu

ECN 425 EnDat22

EQN 437 EnDat22

WELLA1: 67M

KUPPA1: 07B

ANELA1: 1SS08

BELEA1: C4

7/2015

pl

Treść

Wskazówki	3
Wskazówki ostrzegawcze	4
Zakres dostawy	5
Wymagane wymiary łączeniowe (mm)	6
Montaż	7
Obłożenie złączy	11
Demontaż	12

Dla zgodnego z przeznaczeniem wykorzystania enkodera należy dotrzymywać warunków eksploatacji zawartych w informacji o produkcie ECN 425/EQN 437 (ID 598340).

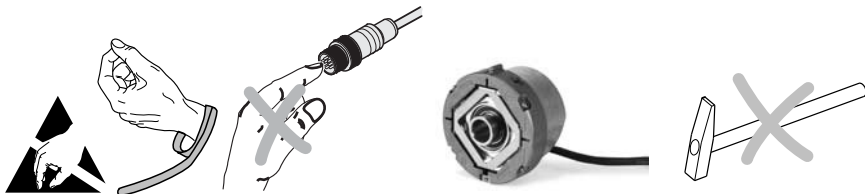
Enkoder spełnia zasadnicze wymogi następujących norm:

- EN ISO 13849-1: 2008
- EN 61508
- EN 61800-5-2



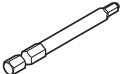

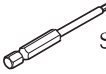

Uwaga:

- Po zainstalowaniu jak i wymianie enkodera należy przeprowadzić test odbioru maszyny zgodnie z informacjami producenta.
- Montaż oraz włączenie do eksploatacji powinien przeprowadzić wykwalifikowany fachowiec przy uwzględnieniu obowiązujących na miejscu przepisów bezpieczeństwa.
- Podłączenie do sieci może być dokonane lub rozłączone przy wyłączonym napięciu.
- Urządzenie musi być odłączone beznapięciowo.
- Dodatkowo powinien producent/konstruktor maszyny określić własne konieczne dalsze dane do montażu końcowego (np. zabezpieczenie od poluzowania śrub tak/nie) dla odpowiedniej aplikacji.
- Dane odnośnie montażu (np. opcjonalne sprawdzenie połączenia wałów) muszą być koniecznie określone przez producenta/konstruktora maszyny.
- Należy unikać bezpośredniego kontaktu agresywnych mediów z enkoderem oraz złączami.
- Nie należy czyścić urządzenia organicznymi rozpuszczalnikami jak rozcieńczalniki, alkohol lub benzyna.
- Enkodery, które przyczyniły się w aplikacji do awarii funkcji bezpieczeństwa, należy odesłać wraz elementami zamocowania (śruby) do HEIDENHAIN.

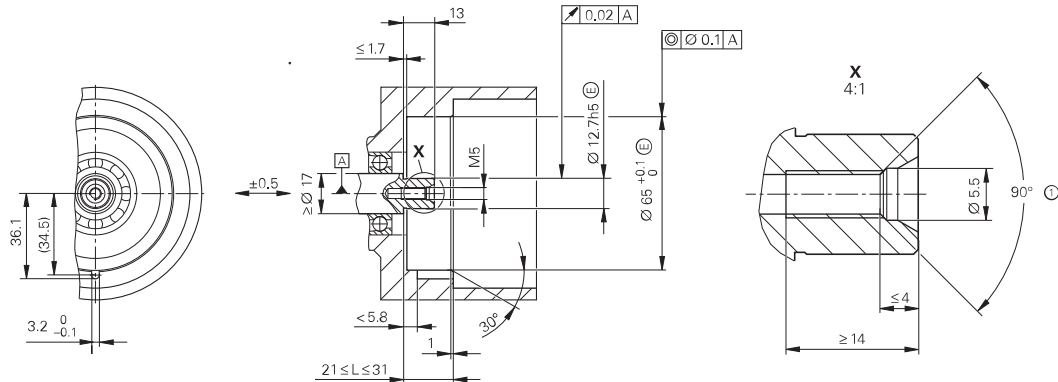




Oddzielnie zamawiać

Centralna śruba	DIN 6912—M5x25—08.8— MKL , ID 202264-55
MKL (DIN 267-27)	Spójne zabezpieczenie nakrętki
Osprzęt montażowy	<div style="display: flex; justify-content: space-around; align-items: center;"> <div style="text-align: center;">  <p>SW4 </p> <p>ID 350378-14</p> </div> <div style="text-align: center;">  <p>SW2 </p> <p>ID 350378-03</p> </div> </div>

Wymagane wymiary łączeniowe (mm)



A Magazynowanie

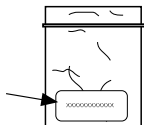
1 Fazka na początku gwintu obligatoryjna dla spójnego zabezpieczenia nakrętki

Przestrzegać pilnie wskazówek montażowych!

Proszę uwzględnić wskazówki przetwarzania w katalogu "Enkodery dla napędów elektrycznych", rozdział "Ogólne wskazówki mechaniczne" pod "Przetworniki obrotowo-impulsowe z Functional Safety".

Montaż śrub HEIDENHAIN musi być zakończony ze względu na zabezpieczenie śrub w ciągu 5 minut.

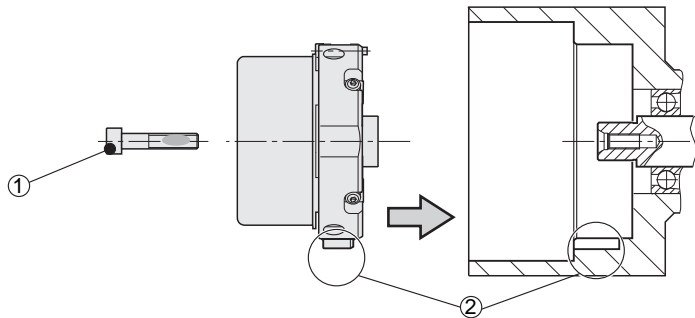
Zwrócić uwagę na datę przeterminowania!



DIN 6912—M5x25—08.8—MKL, ID 202264-55

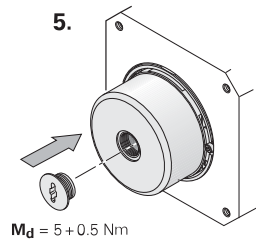
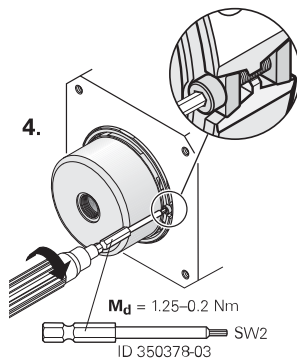
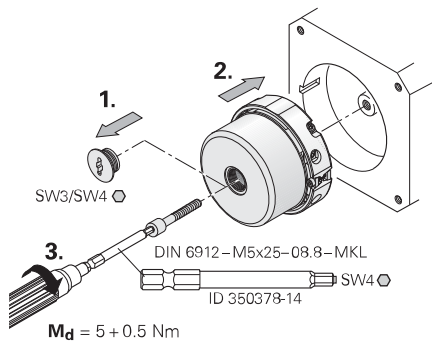
Powierzchnie montażowe, wały klientowskie z gwintem i śrubą centralną muszą być czyste i wolne od smarów.

Montaż

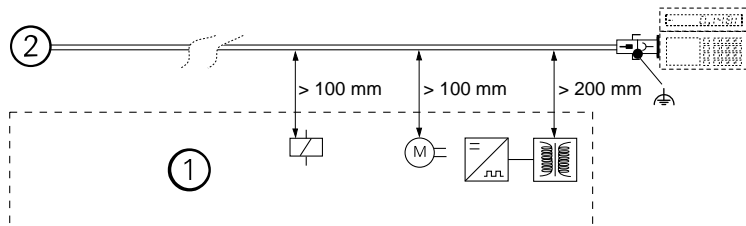


① Śruby HEIDENHAIN wykorzystywać tylko 1x.
Nie usuwać spójnego zabezpieczenia nakrętki!

② Zwrócić uwagę na położenie rowka!

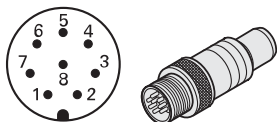


Montaż



① Minimalna odległość od źródeł zakłóceń

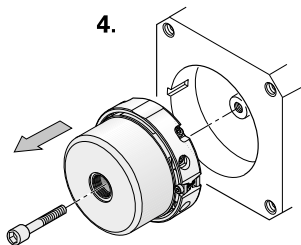
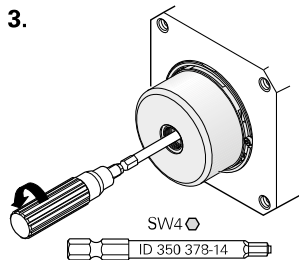
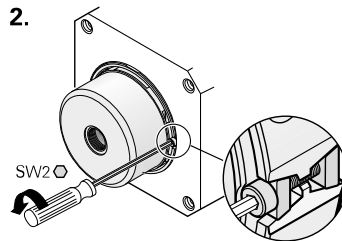
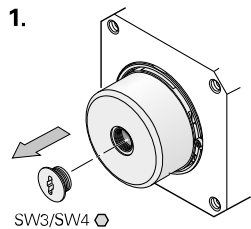
② Przetworniki obrotowo-impulsowe



8	2	5	1	3	4	7	6
U_P	Sensor U _P	0V	Sensor 0V	DATA	$\overline{\text{DATA}}$	CLOCK	$\overline{\text{CLOCK}}$
BNGN	BU	WHGN	WH	GY	PK	VT	YE

Przewód czujnika jest wewnątrz w enkoderze połączony z przewodem zasilającym.

Ekranowanie zewnętrzne na korpusie.



W przypadku wymiany gwint M5 naciąć dodatkowo i używać nowych śrub z zabezpieczeniem nakrętek!

HEIDENHAIN

DR. JOHANNES HEIDENHAIN GmbH

Dr.-Johannes-Heidenhain-Straße 5

83301 Traunreut, Germany

☎ +49 8669 31-0

📠 +49 8669 32-5061

E-mail: info@heidenhain.de

Technical support 📠 +49 8669 32-1000

Measuring systems ☎ +49 8669 31-3104

E-mail: service.ms-support@heidenhain.de

TNC support ☎ +49 8669 31-3101

E-mail: service.nc-support@heidenhain.de

NC programming ☎ +49 8669 31-3103

E-mail: service.nc-pgm@heidenhain.de

PLC programming ☎ +49 8669 31-3102

E-mail: service.plc@heidenhain.de

Lathe controls ☎ +49 8669 31-3105

E-mail: service.lathe-support@heidenhain.de

www.heidenhain.de