



**Functional
Safety**



Apgriezienu devējs absolūtām pozīcijas vērtībām ar drošu vienapgrieziena informāciju.

HEIDENHAIN

Montāžas instrukcija

ECN 425 EnDat22 **EQN 437**EnDat22

WELLA1: 67M

KUPPA1: 07B

ANELA1: 1SS08

BELEA1: C4

7/2015

lv

Satura rādītājs

Norādes	3
Brīdinājuma norādījumi	4
Piegādes komplektācija	5
Klienta nodrošinātie pieslēguma izmēri (mm)	6
Montāža	7
Pieslēgumu funkcijas	11
Demontāža	12

Lai būtu nodrošināts mērierīcei paredzētais pielietojums, ir jāievēro norādes, kas sniegtas informācijā par ražojumu ECN 425/EQN 437 (ID 598340).

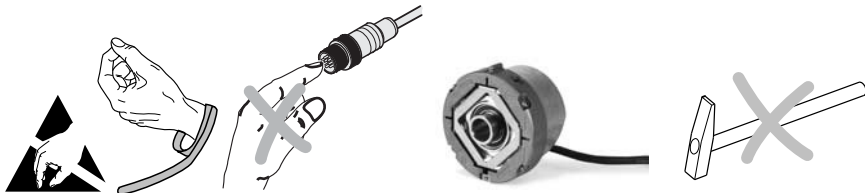
Mērierīce atbilst šādu standartu pamatprasībām:

- EN ISO 13849-1: 2008
- EN 61508
- EN 61800-5-2



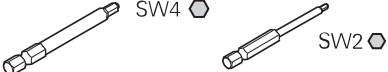
Uzmanību!

- Pēc mērierīces uzstādīšanas, kā arī nomainīšanas saskaņā ar ražotāja norādījumiem jāveic mašīnas pieņemšanas tests.
- Montāžu un ekspluatācijas sākšanu drīkst veikt tikai kvalificēts speciālists, ievērojot vietējos drošības tehnikas nosacījumus.
- Spraudsavienojumu drīkst savienot vai atvienot tikai tad, ja tajā nav sprieguma.
- Iekārtai jābūt atvienotai no sprieguma.
- Turklāt mašīnas ražotājam/konstruktoram pašam ir jānosaka nepieciešamās galīgās montāžas papildnorādes attiecīgajam pielietojumam (piemēram, skrūves ar vai bez drošības uzgriežņa).
- Mašīnas ražotājam/konstruktoram noteikti jāsniedz norādes par montāžu (piemēram, vārpstu savienojuma pārbaude).
- Jānovērš mērierīces un spraudsavienotāja tiešs kontakts ar agresīviem šķidrumiem.
- Netīriet ierīci ar organiskiem šķīdinātājiem, piemēram, atšķaidītājiem, alkoholu vai benzīnu.
- Mērierīces, kuru izmantošana ir izraisījusi drošības funkcijas atteici, ieskaitot stiprinājuma detaļas (skrūves) ir jānosūta atpakaļ HEIDENHAIN.

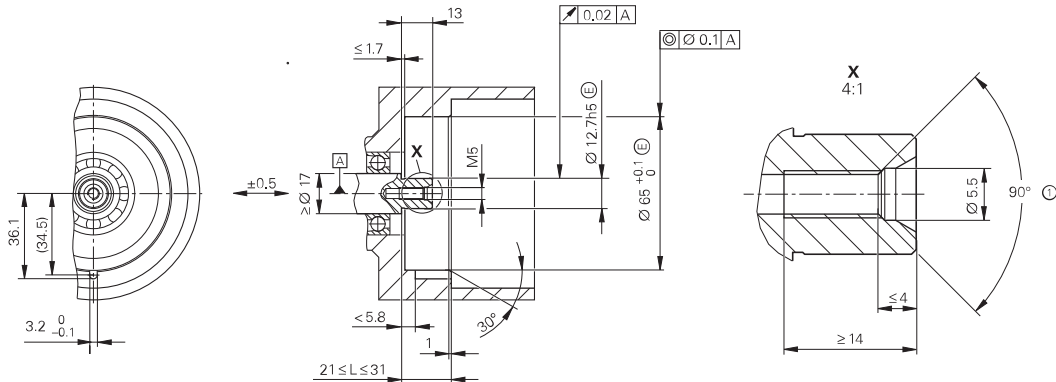




Jāpasūta atsevišķi

Centrālā skrūve	DIN 6912—M5x25—08.8— MKL , ID 202264-55
MKL (DIN 267-27)	Stingri savienots stiprinājums pret atskrūvēšanos
Montāžas piederumi	 ID 350378-14 ID 350378-03

Klienta nodrošinātie pieslēguma izmēri (mm)



A Uzglabāšana:

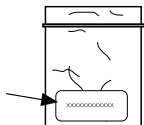
1 Grope vītnes sākumā ir obligāta, lai stiprinājums pret atskrūvēšanos būtu stingri savienots.

Obligāti ievērojiet montāžas norādes

Lūdzam ievērot apstrādes norādes katalogā „Mērierīces elektriskajām piedziņām”, nodaļa „Vispārējās mehāniskās norādes”, sadaļa „Rotējošie kodētāji ar funkcionālo drošību”.

HEIDENHAIN skrūvju montāžai skrūvju stiprinājuma dēļ jābūt pabeigtai 5 minūšu laikā.

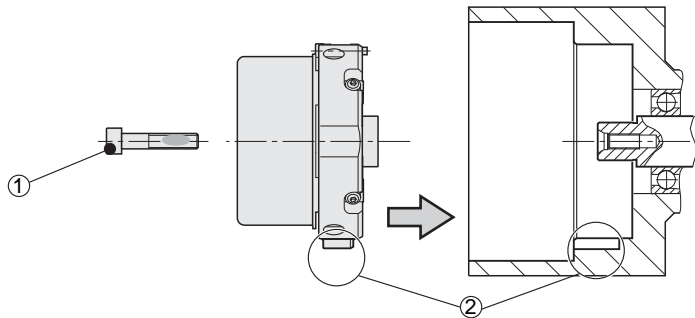
Ievērojiet derīguma termiņu!



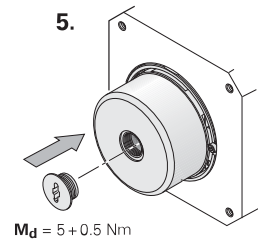
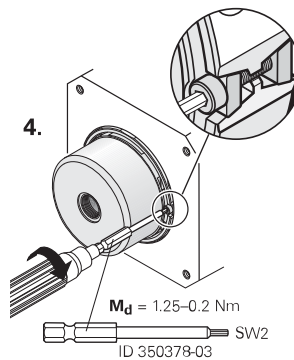
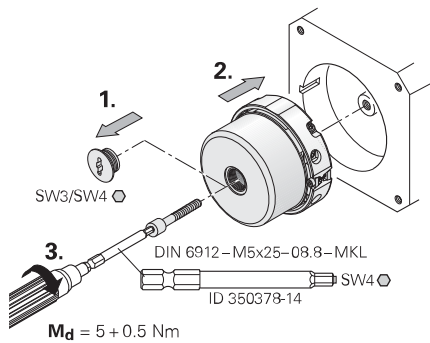
DIN 6912—M5x25—08.8—MKL, ID 202264-55

Montāžas virsmai, klienta vārpstai ar vītņi un centrālajai skrūvei jābūt tīrai un attaukotai.

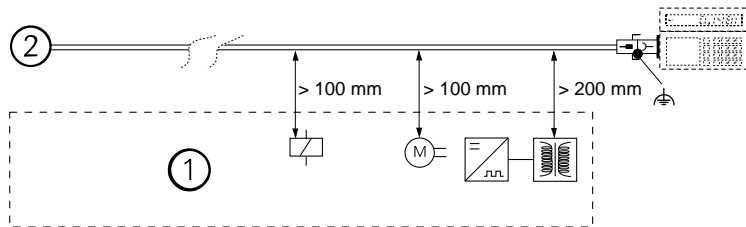
Montāža



- | | |
|---|--|
| ① | HEIDENHAIN skrūves izmantot tikai vienreiz.
Nenoņemiet stingri savienoto stiprinājumu pret atskrūvēšanos! |
| ② | levērojiet rievas stāvokli! |

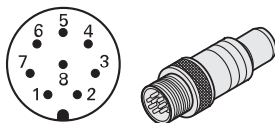


Montāža



① Minimālais attālums no traucējumu avotiem

② Rotējošais kodētājs

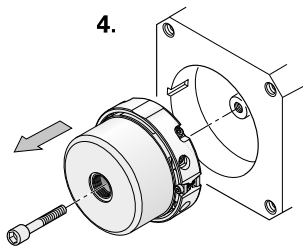
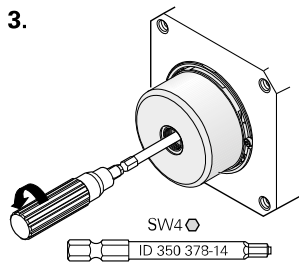
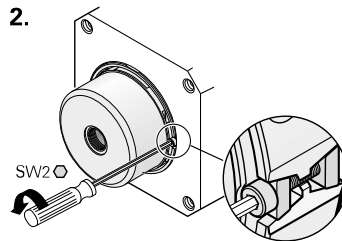
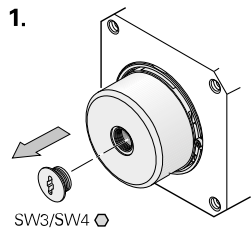


8	2	5	1	3	4	7	6
U_P	Sensor U _P	0V	Sensor 0V	DATA	$\overline{\text{DATA}}$	CLOCK	$\overline{\text{CLOCK}}$
BNGN	BU	WHGN	WH	GY	PK	VT	YE

Sensora vads mērierīcē iekšēji ir savienots ar barošanas vadu.

Ārējais ekrāns uz korpusa.

Demontāža



Aizvietošanas gadījumā M5 vītņi iegriezti atkārtoti un izmantot jaunas skrūves ar stiprinājumu pret atskrūvēšanos!

HEIDENHAIN

DR. JOHANNES HEIDENHAIN GmbH

Dr.-Johannes-Heidenhain-Straße 5

83301 Traunreut, Germany (Vācija)

☎ +49 8669 31-0

FAX +49 8669 32-5061

E-pasts: info@heidenhain.de

Tehniskais atbalsts FAX +49 8669 32-1000

Mērijumu sistēmas ☎ +49 8669 31-3104

E-pasts: service.ms-support@heidenhain.de

TNC atbalsts ☎ +49 8669 31-3101

E-pasts: service.nc-support@heidenhain.de

NC programmēšana ☎ +49 8669 31-3103

E-pasts: service.nc-pgm@heidenhain.de

PLC programmēšana ☎ +49 8669 31-3102

E-pasts: service.plc@heidenhain.de

Lathe controls ☎ +49 8669 31-3105

E-pasts: service.lathe-support@heidenhain.de

www.heidenhain.de