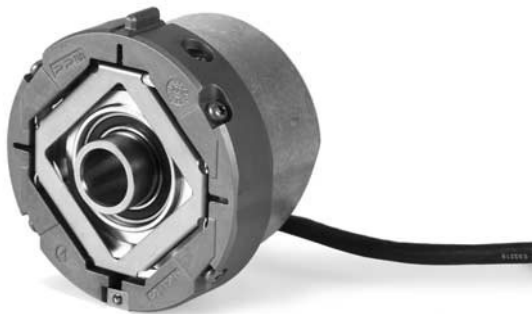




**Functional
Safety**



Forgádók abszolút pozícióértékekkel és biztonságos singleturn információkkal

HEIDENHAIN

Szerelési útmutató

ECN 425 EnDat22
EQN 437 EnDat22

WELLA1: 67M
KUPPA1: 07B
ANELA1: 1SS08
BELEA1: C4

2015-7

hu

Tartalom

Megjegyzések	3
Figyelmeztetések	4
A termék és normál tartozékai	5
Szükséges csatlakozó méretek (mm)	6
Szerelés	7
Csatlakozó kiosztás	11
Kiszerelés	12

A mérőeszköz rendeltetésszerű használatához a következő dokumentumban foglaltakat kell betartani:
ECN 425/EQN 437 (ID 598340)

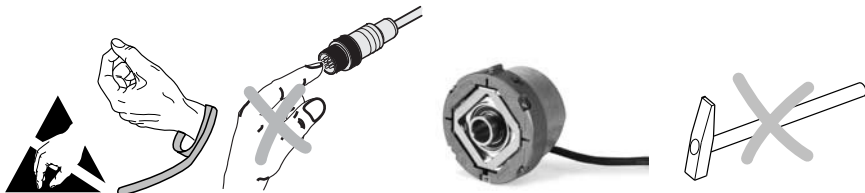
A mérőeszköz teljesíti az alábbi szabványok alapvető követelményeit:

- EN ISO 13849-1: 2008
- EN 61508
- EN 61800-5-2

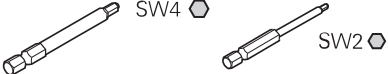


Figyelem:

- A mérőeszköz beszerelése vagy kicserélése után a gépen el kell végezni az átvételi tesztet a gyártó előírásai szerint.
- A beszerelést és az üzembehelyezést csak megfelelően képzett szakember végezheti a helyi biztonsági előírások betartásával.
- A csatlakozókat csak feszültségmentes állapotban szabad csatlakoztatni vagy széthúzni.
- A berendezésnek kikapcsolt állapotban kell lennie.
- Ezen kívül a gép gyártójának/tervezőjének a mindenkori alkalmazásnak megfelelően kell meghatározni a végszereléshez szükséges további műveleteket (pl. a csavarok kilazulás elleni biztosítása szükséges igen/nem).
- A szereléshez szükséges adatokat (pl. a tengelykapcsolat opcionális ellenőrzését) a gép gyártójának/tervezőjének kell meghatározni.
- El kell kerülni, hogy a mérőeszköz és a csatlakozója agresszív médiumokkal érintkezzen.
- A készüléket ne tisztítsa organikus oldószerekkel, mint a hígítók, az alkohol vagy a benzin.
- Azokat a mérőeszközöket, melyek részesei voltak a biztonsági funkciót érintő meghibásodásnak, a rögzítő elemeivel (csavarokkal) együtt kell a HEIDENHAIN-nek visszaküldeni.



**Külön kell rendelni**

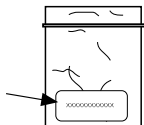
Központi csavar	DIN 6912—M5x25—08.8— MKL , ID 202264-55
MKL (DIN 267-27)	Kilazulás elleni adhéziós biztosítás
Szerelési tartozékok	 ID 350378-14 ID 350378-03

A szerelési útmutató szerint dolgozzon!

Kérjük, ügyeljen a "Encoders for Servo Drives" prospektus "General mechanical information" fejezetében a "Rotary encoders with functional safety" bekezdésben leírt szerelési tanácsokra.

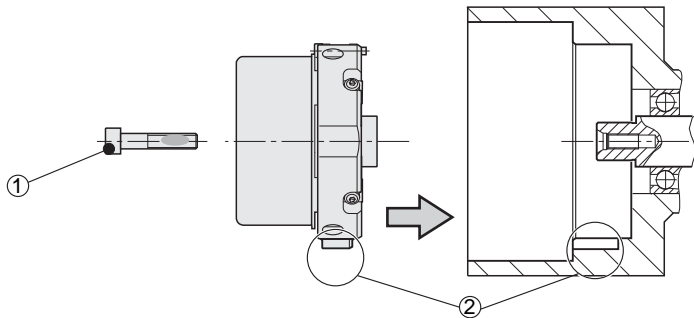
A HEIDENHAIN csavarjainak beszerelését a csavarbiztosítás módja miatt 5 percen belül be kell fejezni.

Ügyeljen a lejárat dátumra!



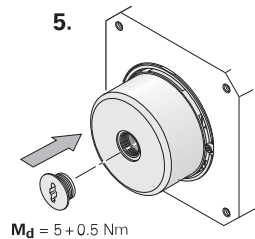
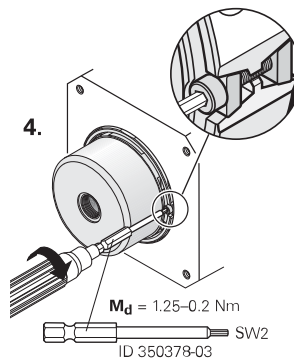
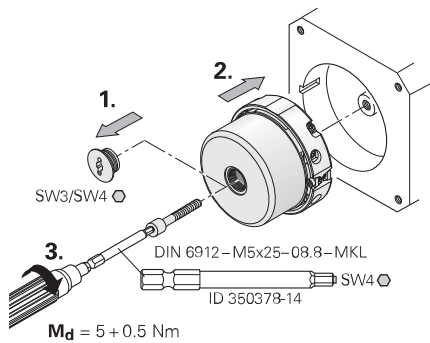
DIN 6912—M5x25—08.8—MKL, ID 202264-55

A szerelési felületeknek, a csatlakozó menetes tengelynek és a központi csavarnak tisztának és zsírmentesnek kell lennie.

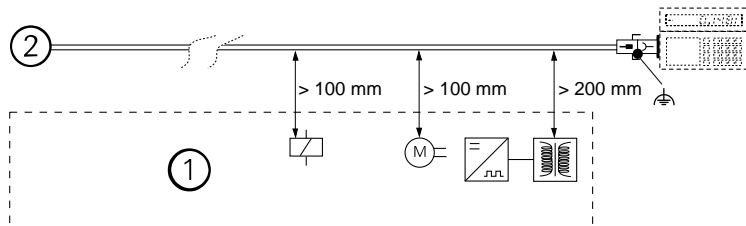


① A HEIDENHAIN csavarjait csak 1x használja.
A kilazulás elleni adhéziós biztosítást ne távolítsa el!

② Ügyeljen a horony helyzetére!

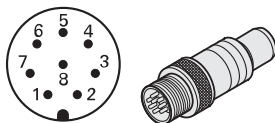


Szerelés



① Távolság a zavarforrásoktól

② Forgódók



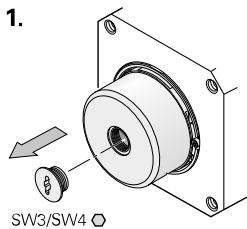
8	2	5	1	3	4	7	6
U_P	Sensor U _P	0V	Sensor 0V	DATA	$\overline{\text{DATA}}$	CLOCK	$\overline{\text{CLOCK}}$
BNGN	BU	WHGN	WH	GY	PK	VT	YE

A szenzor vezeték a mérőeszköz belsejében össze van kötve a tápvezetékekkel.

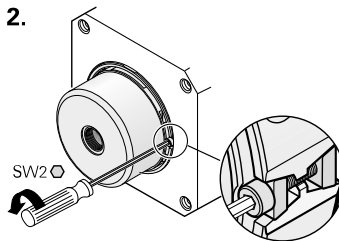
Külső árnyékolás a házon.

Kiszereelés

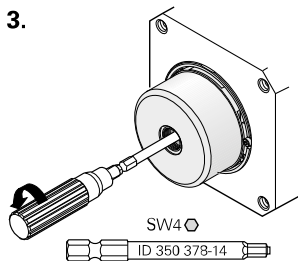
1.



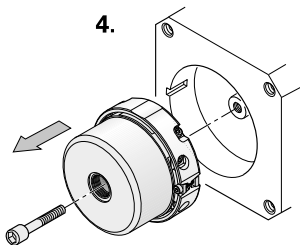
2.



3.



4.



Jeladó csere esetén menetmetszővel tisztítsa ki az M5 menetet és használjon új csavarokat elfordulás elleni adhéziós biztosítással!

HEIDENHAIN

DR. JOHANNES HEIDENHAIN GmbH

Dr.-Johannes-Heidenhain-Straße 5


D-83301 Traunreut, Németország

 +49 8669 31-0


 +49 8669 32-5061

E-mail: info@heidenhain.de


Műszaki támogatás  +49 8669 32-1000

Mérőrendszerek  +49 8669 31-3104


E-mail: service.ms-support@heidenhain.de

TNC támogatás  +49 8669 31-3101

E-mail: service.nc-support@heidenhain.de

NC programozás  +49 8669 31-3103

E-mail: service.nc-pgm@heidenhain.de

PLC programozás  +49 8669 31-3102

E-mail: service.plc@heidenhain.de

Esztergavezérlők  +49 8669 31-3105

E-mail: service.lathe-support@heidenhain.de

www.heidenhain.de