



**Functional  
Safety**



Pöördeandur absoluutsete positsiooniväärtuste tuvastamiseks ühe pöörde andmete täpsusega.

# HEIDENHAIN

Paigaldusjuhend

**ECN 425** EnDat22

**EQN 437** EnDat22

WELLA1: 67M

KUPPA1: 07B

ANELA1: 1SS08

BELEA1: C4

7/2015

et

## Sisukord

---

<b>Märkused</b>	<b>3</b>
<b>Hoiatusjuhised</b>	<b>4</b>
<b>Tarnemaht</b>	<b>5</b>
<b>Kliendipoolsed ühendusmõõtmed (mm)</b>	<b>6</b>
<b>Montaaž</b>	<b>7</b>
<b>Viikude jaotus</b>	<b>11</b>
<b>Demonteerimine</b>	<b>12</b>

Mõõteseadmete otstarbekohane kasutamine eeldab juhiste järgimist, mis sisalduvad tootelehes ECN 425/EQN 437 (ID 598340).

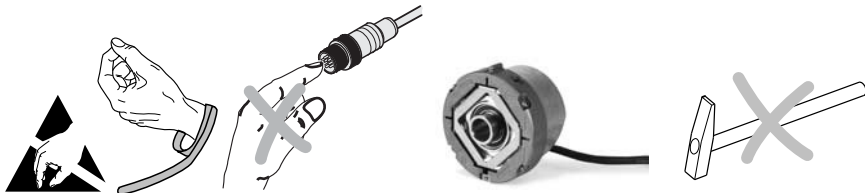
Mõõteseadete vastab järgmiste standardite peamistele nõuetele:

- EN ISO 13849-1: 2008
- EN 61508
- EN 61800-5-2




### Tähelepanu:

- Pärast mõteseadme paigaldamist või väljavahetamist tuleb teostada masina kasutuselevõtmise kontroll, vastavalt tootja andmetele.
- Paigaldamist ja kasutussevõttu peab teostama kvalifitseeritud spetsialist, järgides kohapeal kehtivaid ohutuseeskirju.
- Pistikuid võib ühendada ja lahutada vaid väljalülitatud pingel korral.
- Seade peab olema vooluvõrgust välja lülitatud.
- Lisaks peab seadme tootja või konstruktor ise määrama lisajuhised lõppmontaažiks (nt kruvide lisakinnituse kasutamine või mittekasutamine) konkreetse rakenduse puhul.
- Paigaldamise andmed (nt valikuline võlliühenduse kontroll) tuleb tingimata esitada masina tootjale/konstruktorile.
- Vältida tuleb abrasiivsete ainete otsest kokkupuutumist mõteseadme ja pistikühendusega.
- Ärge puhastage seadet orgaaniliste lahustitega nagu vedeldi, alkohol või bensiin.
- Mõteseadmed, mis võisid häirida mõne turvafunktsiooni tööd, tuleb koos kinnitusdetailidega (kruvid) HEIDENHAINi tagasi saata.

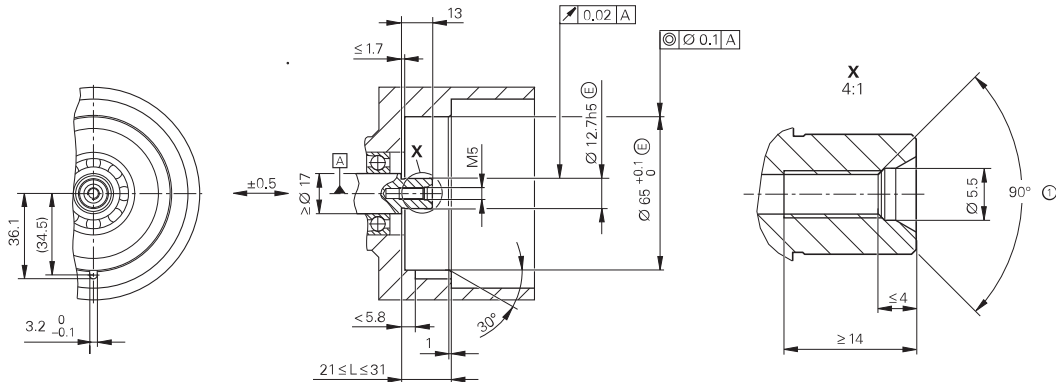




### Eraldi tellimiseks

Tsentraalne kruvi	DIN 6912—M5x25—08.8— <b>MKL</b> , ID 202264-55
<b>MKL</b> (DIN 267-27)	Materjaliga haarduv kruvikinnitus
Paigaldustarvikud	 <p> <span data-bbox="753 564 902 595">ID 350378-14</span> <span data-bbox="1006 564 1154 595">ID 350378-03</span> </p>

# Kliendipoolsed ühendusmõõtmed (mm)



A

Hoiustamine

①

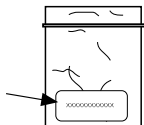
Faas keerme alguses nõutav materjaliga haarduva kruvikinnituse jaoks

**Järgige tingimata monteerimise juhiseid!**

Järgige käsitsemisjuhiseid kataloogis "Elektrijamite mõõteseadmed", ptk "Üldised mehaanilised juhised" jaotises "Ohutusfunktsiooniga pöördeandur".

HEIDENHAINi kruvide montaaž tuleb kruvikinnituse tõttu lõpule viia 5 minuti jooksul.

Jälgige aegumiskuupäeva!

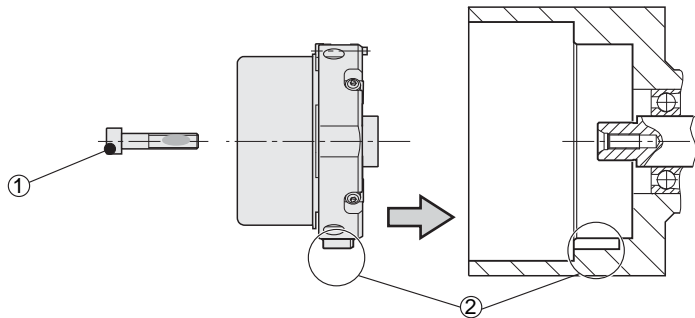


DIN 6912—M5x25—08.8—MKL, ID 202264-55

Montaažipinnad ning keermega võll ja kruvid kliendi poolel peavad olema puhtad ja õlivabad.

## Montaaž

---



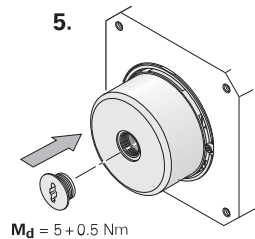
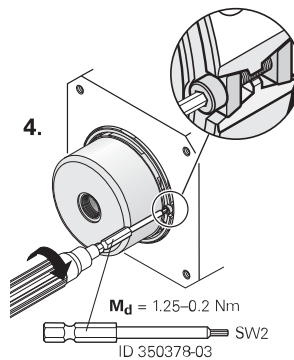
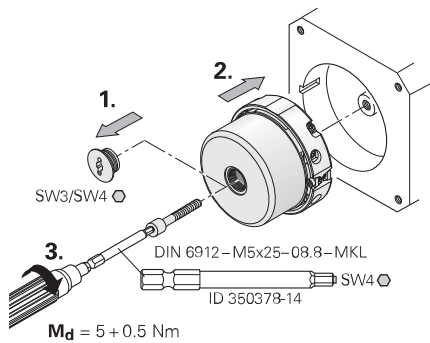
---

① Kasutage HEIDENHAINi kruve ainult 1x.  
Ärge eemaldage materjaliga haarduvat kruvikinnitus!

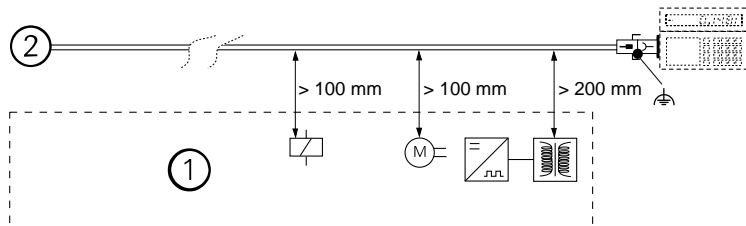
② Jälgige soone asendit!

---



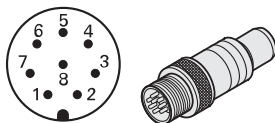


## Montaaž



① Minimaalne vahekaugus häireallikatest

② Pöördandur

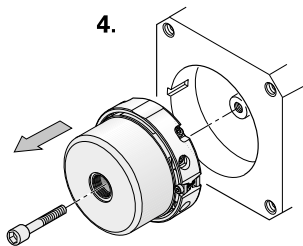
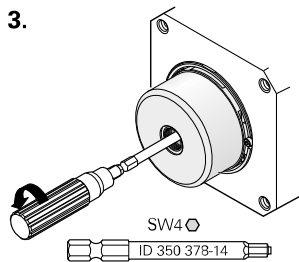
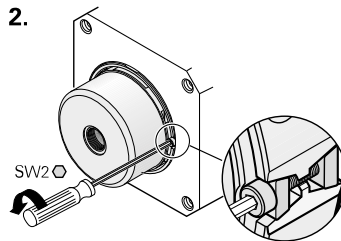
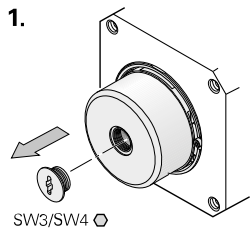


8	2	5	1	3	4	7	6
<b>U<sub>P</sub></b>	<b>Sensor</b> U <sub>P</sub>	<b>0V</b>	<b>Sensor</b> 0V	<b>DATA</b>	<b><math>\overline{\text{DATA}}</math></b>	<b>CLOCK</b>	<b><math>\overline{\text{CLOCK}}</math></b>
BNGN	BU	WHGN	WH	GY	PK	VT	YE

Anduri juhe on mõõteseadme sees ühendatud toitejuhtmega.

Väline isolatsioon korpusel.

## Demonteerimine



Paigaldataval osal lõigake keere M5 lühemaks ja kasutage uusi, kruvikinnitusese kruvisid!

# HEIDENHAIN

---

**DR. JOHANNES HEIDENHAIN GmbH**

Dr.-Johannes-Heidenhain-Straße 5

**83301 Traunreut, Saksamaa**

 +49 8669 31-0

 +49 8669 32-5061


E-post: [info@heidenhain.de](mailto:info@heidenhain.de)

---


**Technical support**  +49 8669 32-1000

**Measuring systems**  +49 8669 31-3104


E-post: [service.ms-support@heidenhain.de](mailto:service.ms-support@heidenhain.de)

**TNC support**  +49 8669 31-3101

E-post: [service.nc-support@heidenhain.de](mailto:service.nc-support@heidenhain.de)

**NC programming**  +49 8669 31-3103

E-post: [service.nc-pgm@heidenhain.de](mailto:service.nc-pgm@heidenhain.de)

**PLCprogramming**  +49 8669 31-3102

E-post: [service.plc@heidenhain.de](mailto:service.plc@heidenhain.de)

**Lathe controls**  +49 8669 31-3105

E-post: [service.lathe-support@heidenhain.de](mailto:service.lathe-support@heidenhain.de)

---

**[www.heidenhain.de](http://www.heidenhain.de)**