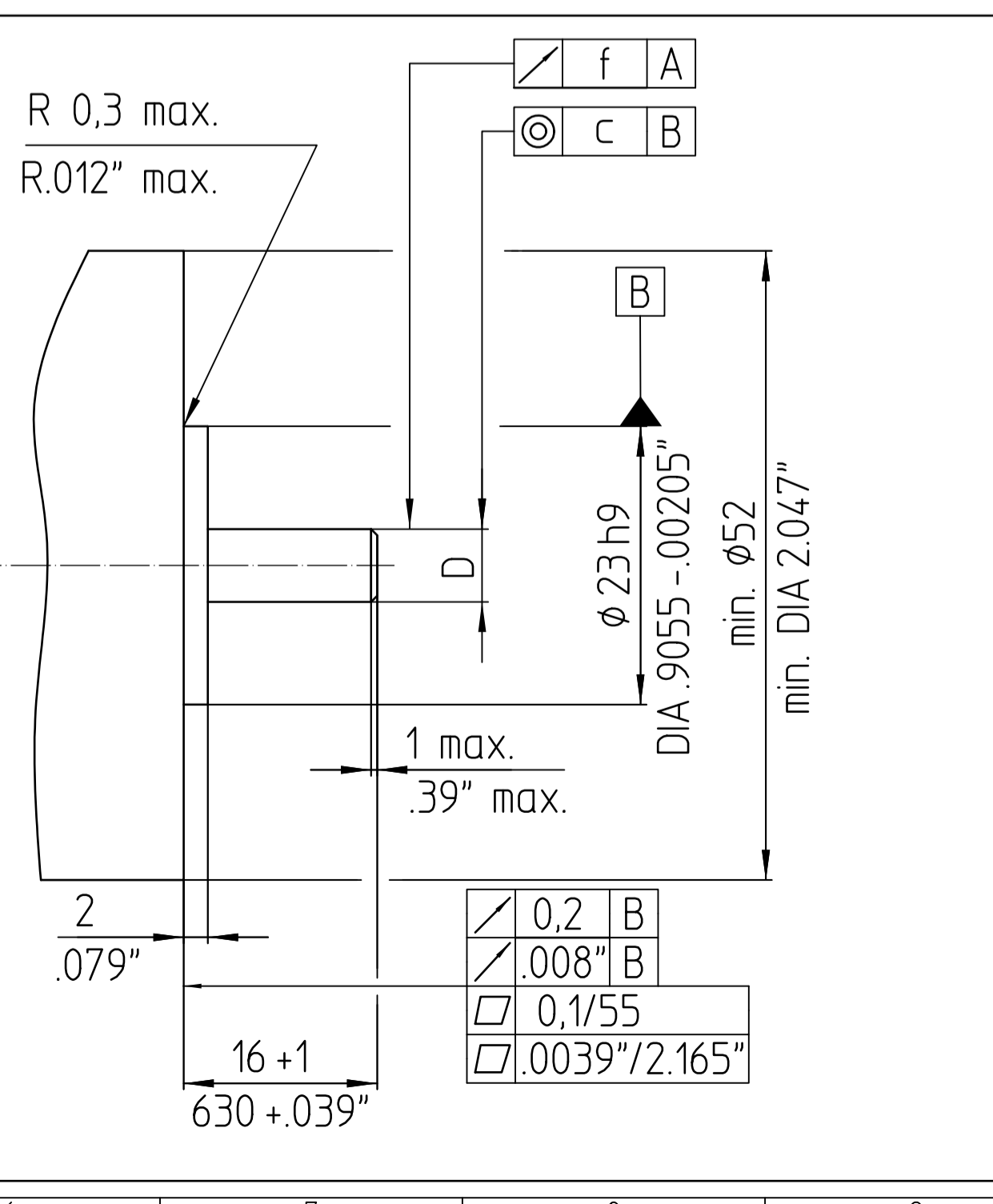
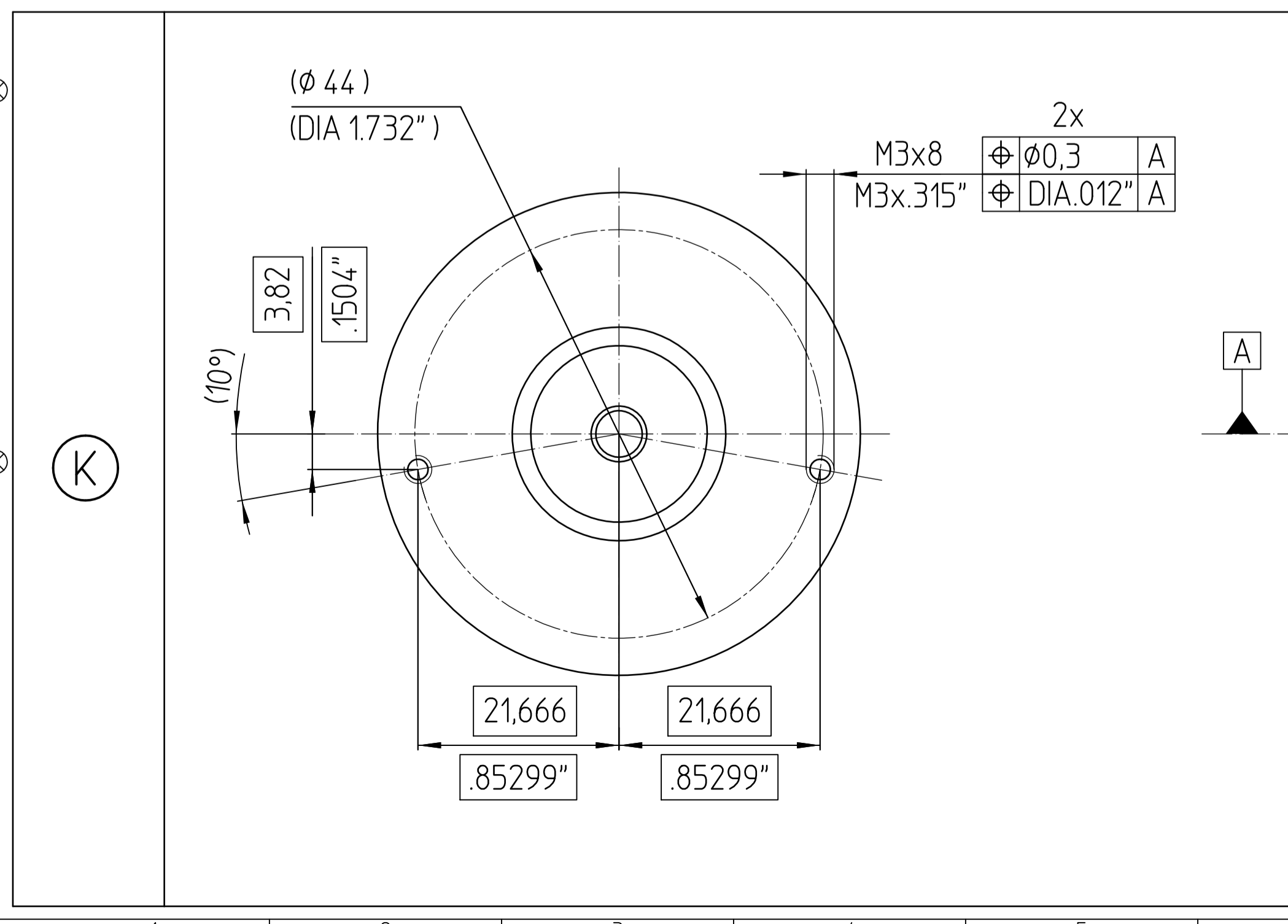


Gerät	Z	a
ERO1221 ERO1225 ERO1251 ERO1252	< 1000	0,6 ± 0,2 .024±.008"
	≥ 1000 bis ≤ 1500	0,4 ± 0,2 .016±.008"
	> 1500 bis ≤ 2000	0,3 ± 0,1 .012±.004"
	bis 2500	0,2 ± 0,05 .008±.002"
	5000	0,1 ± 0,02 .004±.0008"
ERO1275 ERO1285	<2500	0,2 ± 0,03 .008 ± .0394
	≥2500	0,1 ± 0,02 .004±.0008"
ERO1285	5000	0,08 ± 0,01 .003±.0004"

Passmaß	Abmaß
∅ 23 h9	0/-0.052
∅ 14 h10	0/-0.070
∅ 10 h6	0/-0.009
∅ 8 h6	0/-0.009
∅ 6 h6	0/-0.008
∅ 4 h6	0/-0.008
∅ 12 h6	0/-0.011



D	f
∅ 12 h6 (E) DIA.47244-.00043" (E)	0,05 / .002"
∅ 10 h6 (E) DIA.3937-.00035" (E)	
∅ 8 h6 (E) DIA.31496-.00035" (E)	
∅ 6 h6 (E) DIA.23624-.00032" (E)	0,03 / .0012"
∅ 4 h6 (E) DIA.15748-.00032" (E)	

Z	c
≤ 500	∅ 0,05 DIA.002"
> 500	∅ 0,02 DIA.0008"

- A** = Lagerung Kundenwelle Bearing for customer shaft
- K** = kundenseitige Anschlußmaße Required mating dimensions
- M** = Messpunkt Arbeitstemperatur Operating temperature measuring points
- H1** = vor Montage der Abtasteinheit eingestellt Preadjusted prior to mounting the scanner unit
- H2** = Montagerichtung Mounting direction
- H3** = Schraubendreher SW2.5 screwdriver SW2.5
DIN 911 gekürzt M_d = 1Nm DIN 911 short M_d = 1Nm
- H4** = Abtasteinheit scanner unit
- H5** = Teilkreis mit Nabe graduated circle with hub
- H6** = Drehrichtung Teilkreis mit Nabe moving direction of graduated circle with hub
- H7** = Zulässige Abweichung bei Montage und Betrieb permissible deviation during mounting and operating
- H8** = Reihenfolge beachten ! Ensure proper sequence