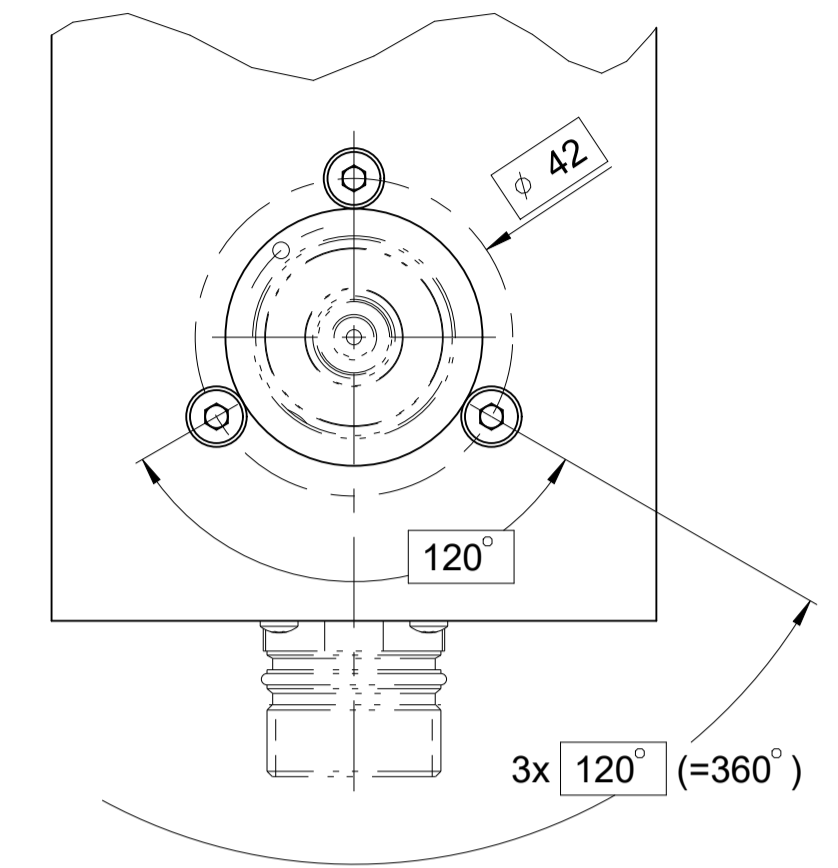
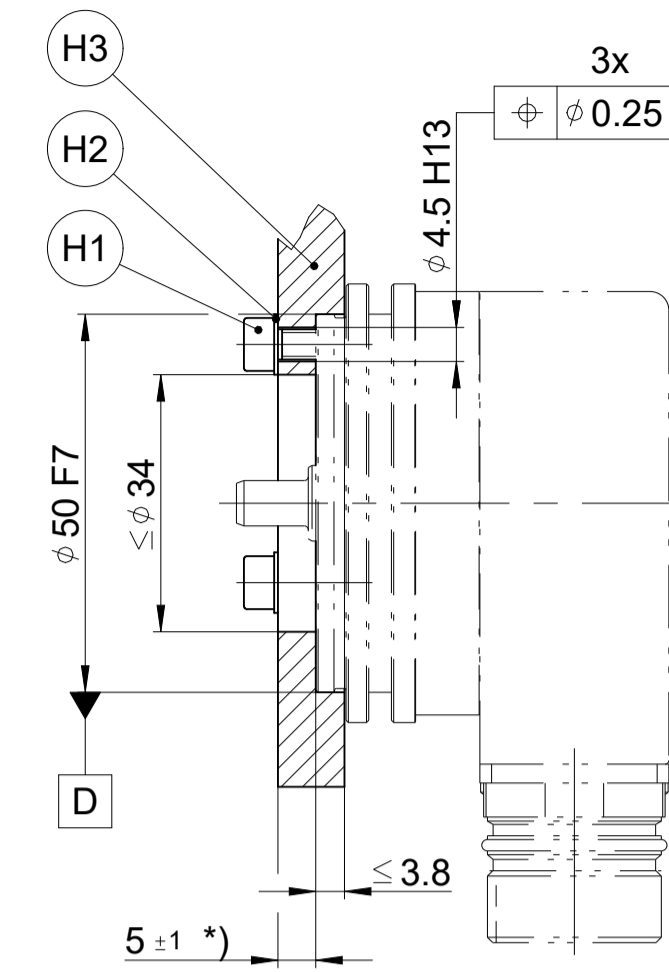


KABEA2	A
01	$\phi 4,5$
02	$\phi 6$
04	$\phi 4,5$
23	$\phi 6$



Für mechanischen Fehlerrückmeldung obligatorisch Obligatory for mechanical fault exclusion		
Materialvorgaben nach den "Allgemeinen mechanischen Hinweisen" im aktuellen Drehgeberkatalog (D349529) Material specification in accordance with the "General mechanical information" in the current "Rotary Encoders" brochure (D349529)		
	Kundenwelle Mating shaft	Kundenstator Mating stator
Material Material	Kein Fehlerrückmeldung für die Wellenanbindung von HEIDENHAIN No fault exclusion from HEIDENHAIN for the shaft connection	Stahl / Steel H3 oder / or Aluminium / Aluminum H2
		Anzugsmoment Tightening torque
H1 M4 - 8.8		2.65 Nm ± 0.1 Nm

- A = Lagerung Geber
Bearing of rotary encoder
- M1 = Messpunkt Arbeitstemperatur
Measuring point for operating temperature
- M2 = Messpunkt Vibration
Measuring point for vibration
- K = Kundenseitige Anschlussmaße
Required mating dimensions
- H1 = Schrauben M4 - 8.8 mit geeigneter, mindestens mittelfester stoffschlüssiger Losdrehicherung
Aushärtezeit der stoffschlüssigen Losdrehicherung beachten
Anzugsmoment 2.65 ± 0.1 Nm, Mindesteinschraubtiefe 6mm
Zur Fehlerrückmeldungberechnung wurde eine stoffschlüssige Losdrehicherung mit einer Gewindereibungszahl zwischen 0,1 und 0,16 zugrunde gelegt.
Screw M4 - 8.8, with suitable material-bonding anti-rotation lock (at least medium strength)
Comply with the curing time of the material-bonding anti-rotation lock;
Tightening torque: 2.65 Nm ± 0.1 Nm; min. engagement depth of screw 6mm
Fault exclusion was calculated based on a material bonding anti-rotation lock with a thread friction coefficient of between 0.1 and 0.16.
- H2 = bei zul. Grenzflächenpressung $p_G \leq 280N/mm^2$ Scheibe verwenden
If permissible interface pressure $p_G \leq 280N/mm^2$ use washer
- H3 = *) bei Wahl eines Materials mit einem spez. Wärmeausdehnungskoeffizienten von $\alpha = 10 \times 10^{-6}K^{-1}$ bis $14 \times 10^{-6}K^{-1}$ (Stahl), kann die max. Plattendicke bis zu 20mm betragen.
*) If a material with a coefficient of linear thermal expansion between $\alpha = 10 \times 10^{-6}K^{-1}$ and $14 \times 10^{-6}K^{-1}$ (steel) is chosen, the thickness can be up to 20mm
- H4 = ROD: Drehrichtung der Welle für Ausgangssignale gemäß Schnittstellenbeschreibung
ROC/ROQ: Drehrichtung für steigende Positionswerte
ROD: Direction of shaft rotation according to interface description
ROC/ROQ: Direction of shaft rotation for ascending position values
- H5 = ROD Referenzmarkenlage Welle - Flansch $\pm 15^\circ$
ROD reference mark position shaft - flange $\pm 15^\circ$
- H6 = Gewindetiefe von 5mm auf 9mm umgestellt im November 2011
Thread depth changed from 5mm to 9mm in November 2011

73A	01C	3x M4 - 9+1 tief/depth (M4 - 5 tief/depth)	H6
WELLA1	FLANA1	a	

Original drawing		Scale		Format		ROD/ROC/ROQ 4xx ROD/ROC/ROQ 4xx		Tolerances as per ISO 8015	
Dimensions in mm		1:1		A1		Anschlussmaße / Mating Dimensions		General Tolerances ISO 2768-1989-mH ± 0.2	
The reproduction, distribution and utilization of this document as well as the communication of its contents to others without express authorization is prohibited. Offenders will be held liable for the payment of damages. All rights reserved in the event of the grant of a patent, utility model or design. (ISO 15015)									
HEIDENHAIN		Released		Version / Revision / Sheet		Page		ID number:	
DR. JOHANNES HEIDENHAIN GmbH		29.05.2026		D1471902-01 - A-01		1 of 1		C198361-05	
83301 Traunreut, Germany				Document number					