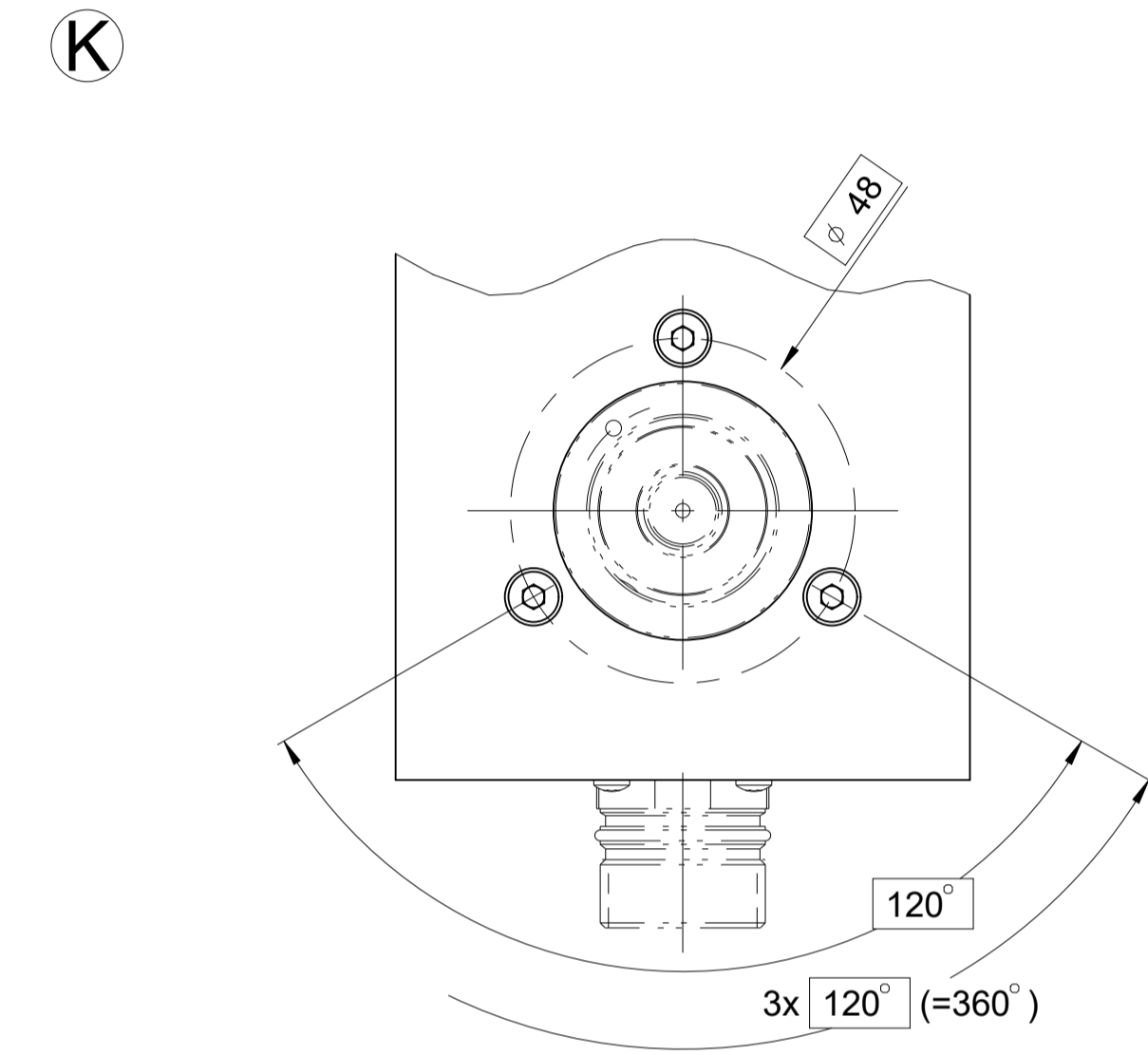
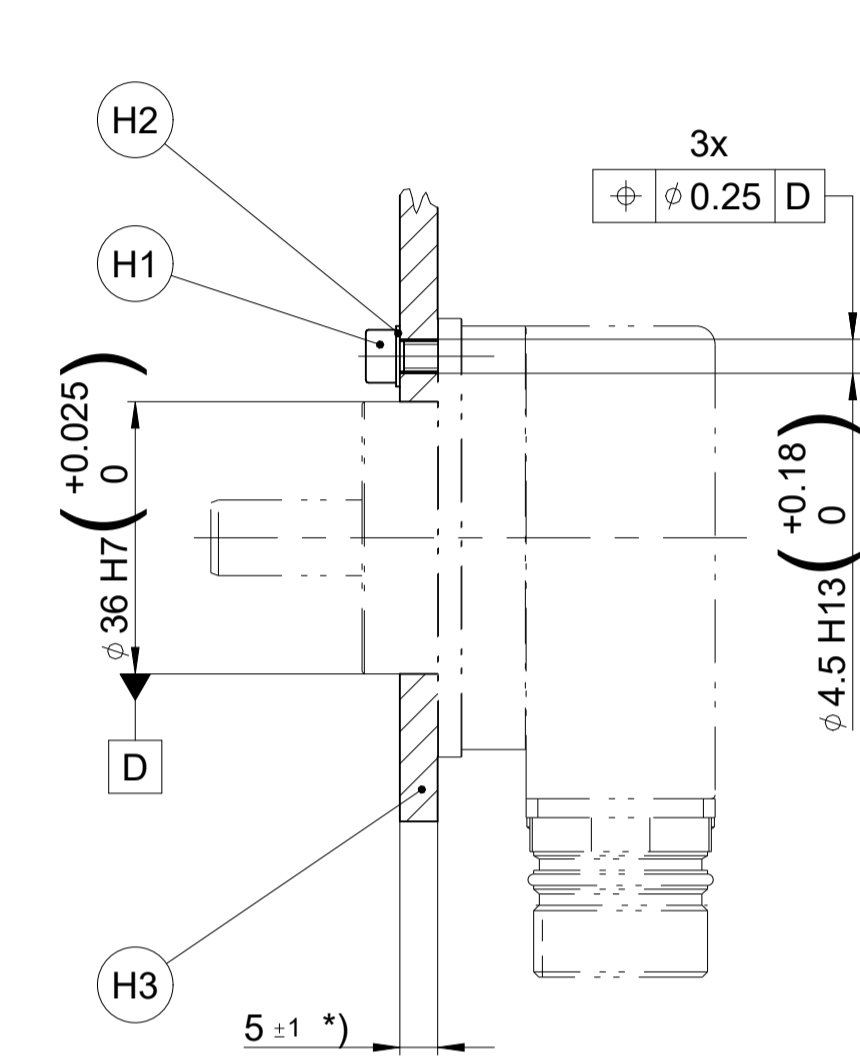


KABEA2	A
01	φ 4,5
02	φ 6

Für Mechanischen Fehlerausschluss obligatorisch For mechanical fault exclusion is obligatory		
Materialvorgaben nach den "Allgemeinen mechanischen Hinweisen" im aktuellen Drehgeberkatalog (D349529) Material specifications in accordance with the "General Mechanical Information" in the current Rotary Encoders brochure (D349529)		
	Kundenwelle customer shaft	Kundenstator mating stator
Material Material	Kein Fehlerausschluss für die Wellenanbindung von HEIDENHAIN No fault exclusion from HEIDENHAIN for the shaft connection	Stahl / Steel (H3) oder / or Aluminium /Aluminum (H2)
	Anzugsmoment Tightening torque	
(H1) M4 - 8.8	2.65 Nm ±0.1 Nm	



- A** = Lagerung Geber
 - M1** = Messpunkt Arbeitstemperatur
 - M2** = Messpunkt Vibration
 - K** = Kundenseitige Anschlussmaße
 - H1** = Schrauben M4 - 8.8 mit geeigneter, mindestens mittelfester stoffschlüssiger Losdrehicherung
Aushärtezeit der stoffschlüssigen Losdrehicherung beachten
Anzugsmoment 2,65 ±0,1Nm, Mindesteinschraubtiefe 6mm
Zur Fehlerausschlussberechnung wurde eine stoffschlüssige Losdrehicherung mit einer Gewindereibungszahl zwischen 0,1 und 0,16 zugrunde gelegt.
 - H2** = bei zul. Grenzflächenpressung $p_G \leq 280N/mm^2$ Scheibe verwenden
 - H3** = *) bei Wahl eines Materials mit einem spez. Wärmeausdehnungskoeffizienten von $\alpha = 10 \times 10^{-6}K^{-1}$ bis $14 \times 10^{-6}K^{-1}$ (Stahl), kann die max. Plattendicke bis zu 20mm betragen.
 - H4** = ROD: Drehrichtung der Welle für Ausgangssignale gemäß Schnittstellenbeschreibung
ROC/ROQ: Drehrichtung für steigende Positionswerte
 - H5** = ROD Referenzmarkenlage Welle - Flansch $\pm 15^\circ$
 - H6** = Gewindetiefe von 5mm auf 9mm umgestellt im November 2011
- Bearing of rotary encoder
- Measuring point for operating temperature
- Measuring point for vibration
- Required mating dimensions
- Screw M4 - 8.8 , with suitable material-bonding anti-rotation lock (at least medium strength)
Comply with the curing time of the material-bonding anti -rotation lock;
Tightening torque: 2.65 Nm ±0.1Nm; min. engagement depth of screw: 6mm
Fault exclusion was calculated based on a material bonding anti-rotation lock with a thread friction coefficient of between 0.1 and 0.16.
If permissible interface pressure $p_G \leq 280N/mm^2$ use washer
- *) If a material with a coefficient of linear thermal expansion between $\alpha = 10 \times 10^{-6}K^{-1}$ and $14 \times 10^{-6}K^{-1}$ (steel) is chosen, the thickness can be up to 20mm
- ROD: Direction of shaft rotation according to interface description
ROC/ROQ: Direction of shaft rotation for ascending position values
- ROD reference mark position
shaft - flange $\pm 15^\circ$
- Thread depth changed from 5mm to 9mm in November 2011

Werkstückkanten nach ISO 13715
Workpiece edges ISO 13715

HEIDENHAIN
DR. JOHANNES HEIDENHAIN GmbH
83301 Traunreut, Germany

Released 29.05.2026
Version | Revision | Sheet | Page
D1443744-01 - A-01 1 of 1
Document number

01J	03C	M4 - 9+1 tief / depth (M4 - 5 tief / depth)	(H6)
WELLA1	FLANA1	a	
ID number: Change No. Phase:			C198361-05 Serie
Original drawing Scale Format			ROD/ ROC/ROQ 4xx ROD/ ROC/ROQ 4xx Anschlussmaße / Mating Dimensions
Dimensions in mm			1:1 A1
Tolerances as per ISO 8015			General Tolerances ISO 2768-1989-mH ±0.2
The reproduction, distribution and utilization of this document as well as the communication of its contents to others without express authorization is prohibited. Offenders will be held liable for the payment of damages. All rights reserved in the event of the grant of a patent, utility model or design. (ISO 15015)			