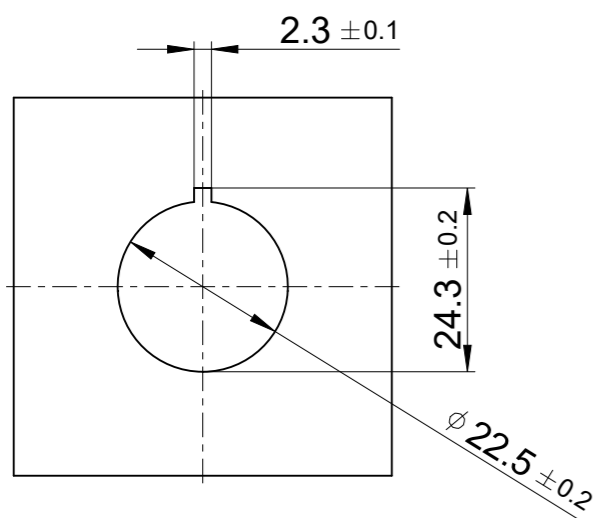


Montagebohrung:



Montage:

1. Montagefläche von Verschmutzung reinigen
2. Montagefläche mit Isopropanol reinigen
3. Mindestens 5 min ablüften lassen
4. Schutzfolie von Dichtung entfernen (A)
5. OC in Bedienfeld einsetzen
  - Lage Verdrehsicherung beachten
  - die Verdrehsicherung (B) darf die Nut im Blech nicht berühren
  - das Verdrehen des OC nach dem Festkleben ist nicht zulässig (Dichtung darf nicht auf Scherung beansprucht werden)
6. OC anpressen
7. Befestigungsmutter (C) anschrauben, Drehmoment 1,5 cNm (entspricht 0,015Nm)
8. Sicherungsschraube handfest eindrehen (D)

1410803-01

Original drawing		OC 310		ID number: 1429534-01
Scale		OC 310		Change No. C099346-56
Format		Anschlussmaße / Mating Dimensions		Phase: Serie
Dimensions in mm	1:1	A3	Tolerances as per ISO 8015	
				General Tolerances ISO 2768:1989-mH $\leq 6\text{mm}:\pm 0,2$

The reproduction, distribution and utilization of this document as well as the communication of its contents to others without express authorization is prohibited. Offenders will be held liable for the payment of damages. All rights reserved in the event of the grant of a patent, utility model or design. ( ISO 16016 )

<b>HEIDENHAIN</b> DR. JOHANNES HEIDENHAIN GmbH 83301 Traunreut, Germany	Released	Version	Revision	Sheet	Page
	20.02.2024			D1421847-01 - A-01	1 of 1
Document number					