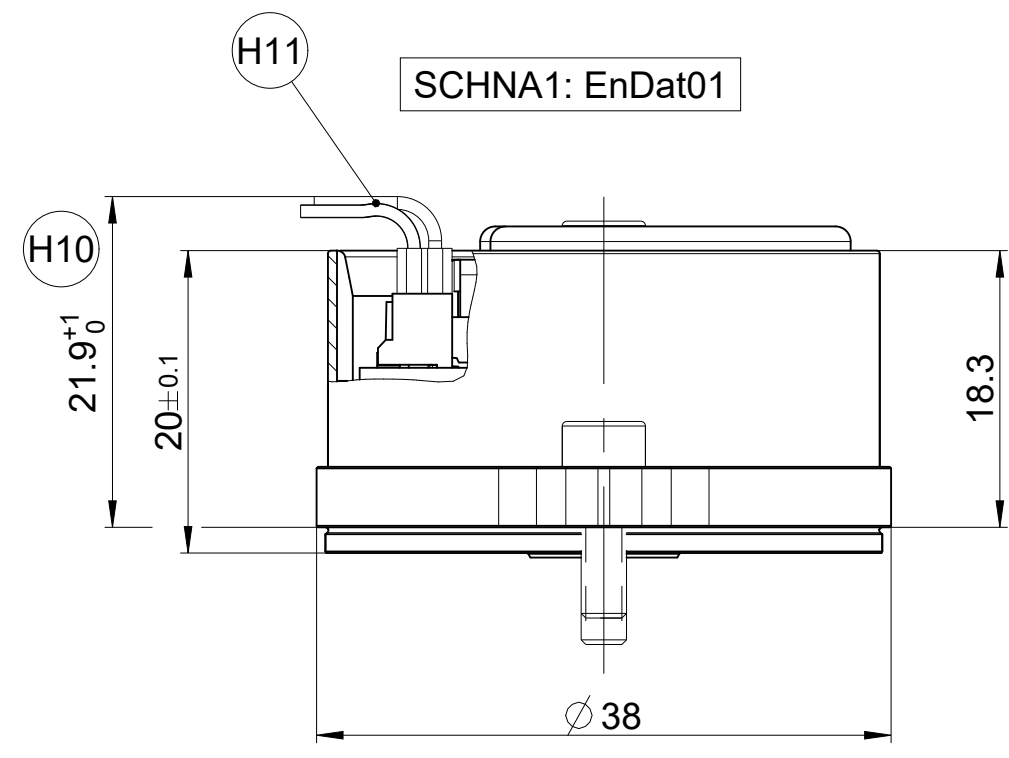
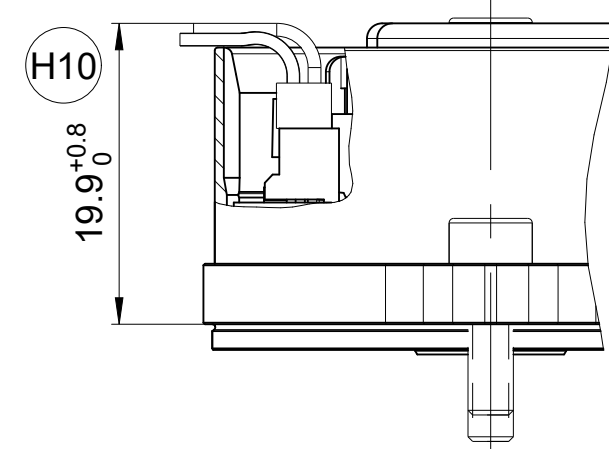


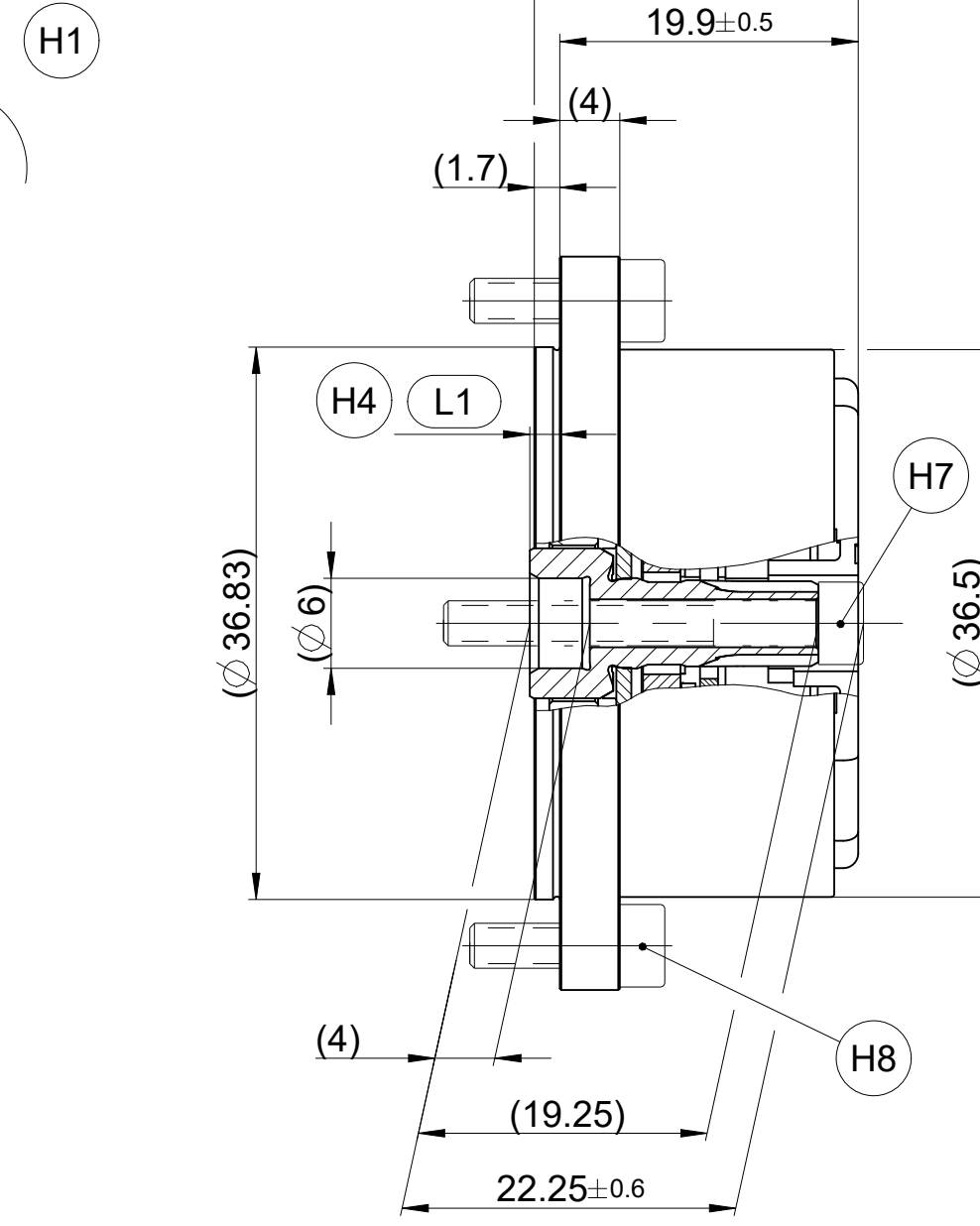
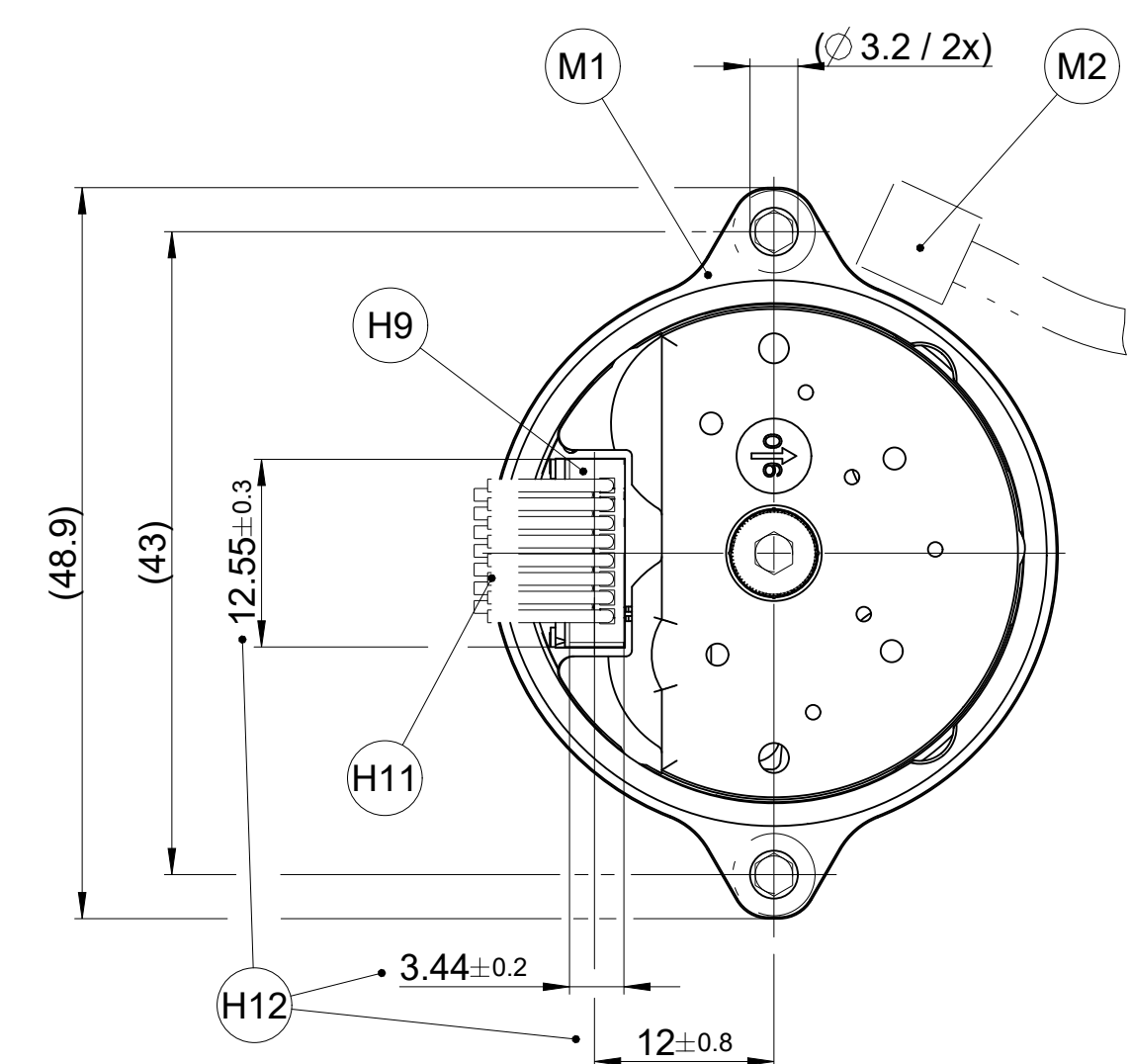
EQI/ECI/EBI
WELLA1: 82A



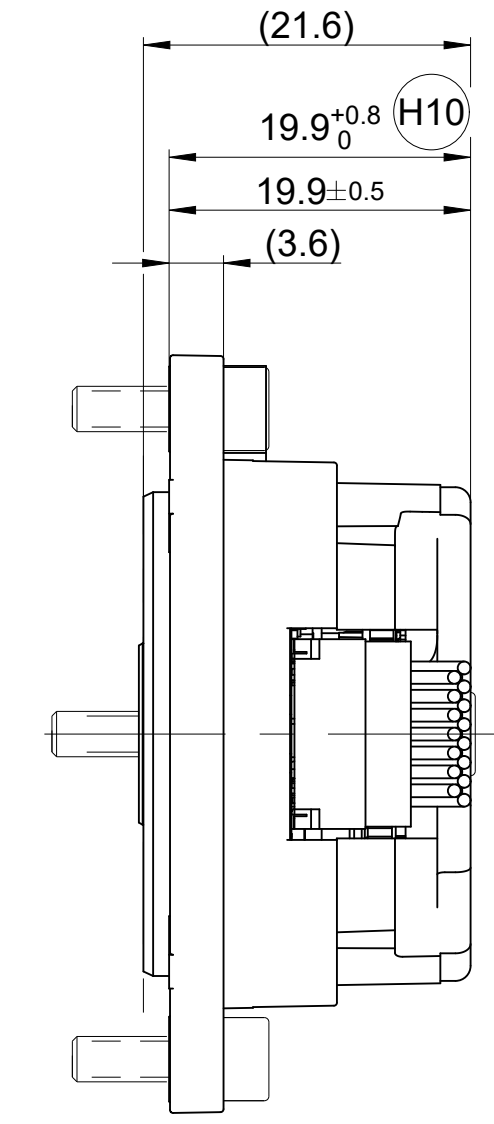
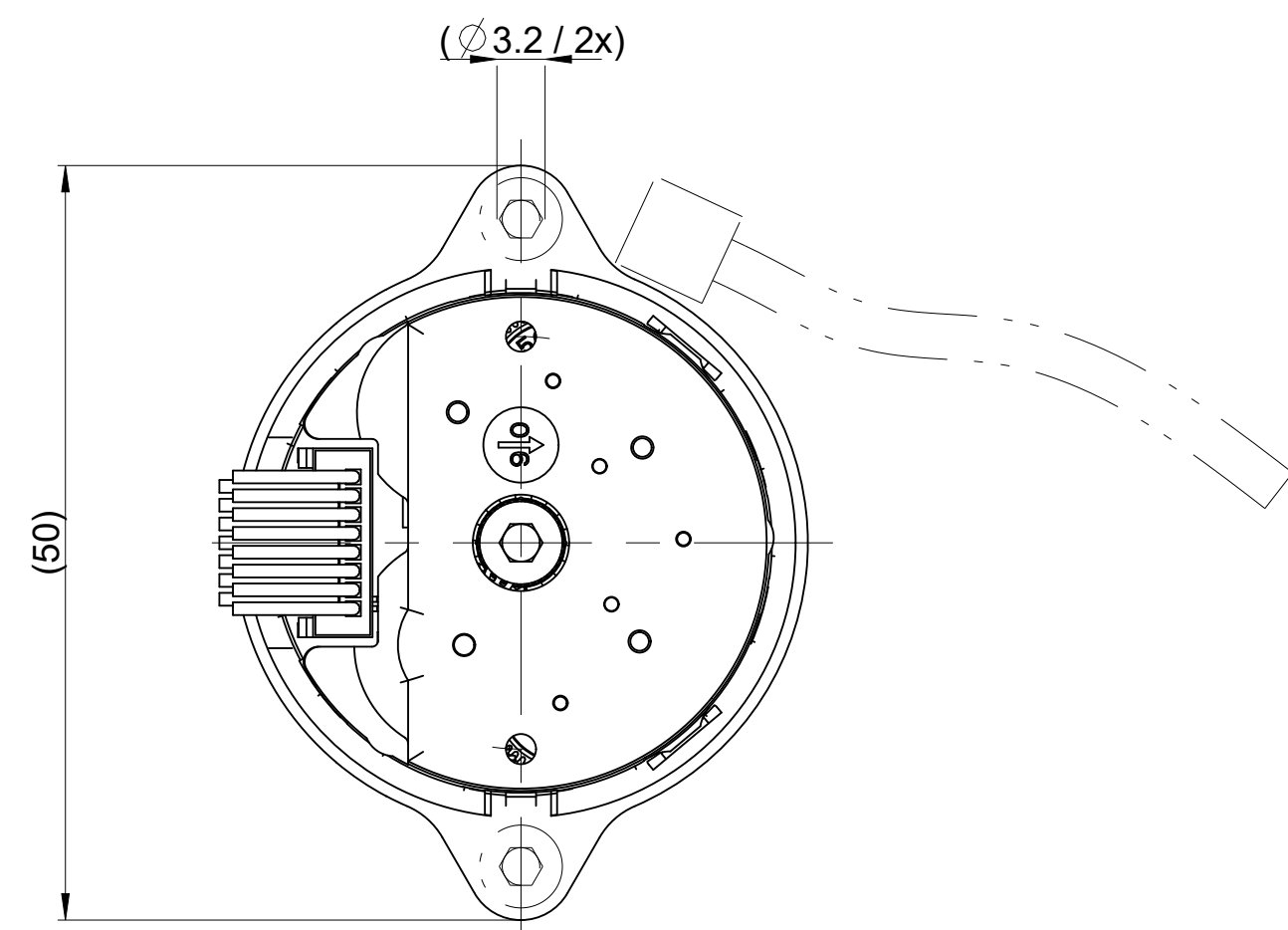
SCHNA1: EnDat22 / E30-R2



EQI/ECI
FLANA1: 70C

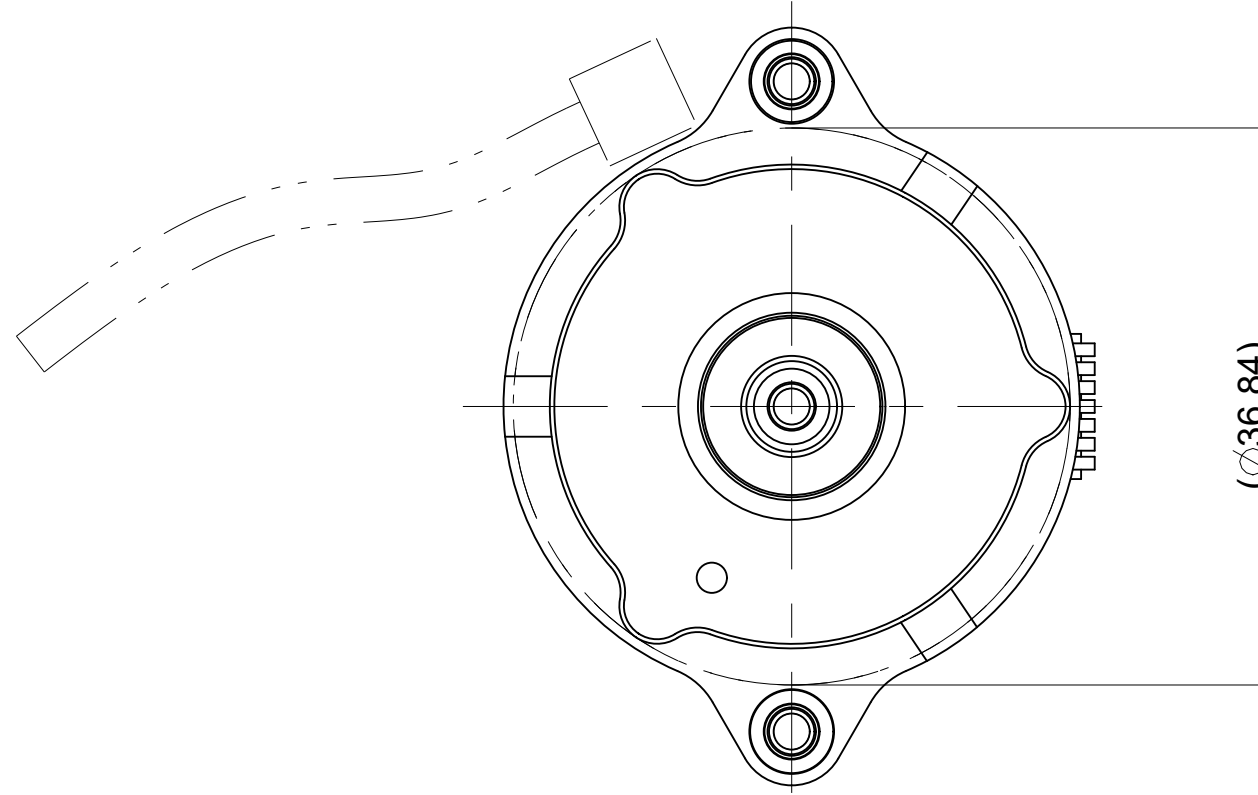
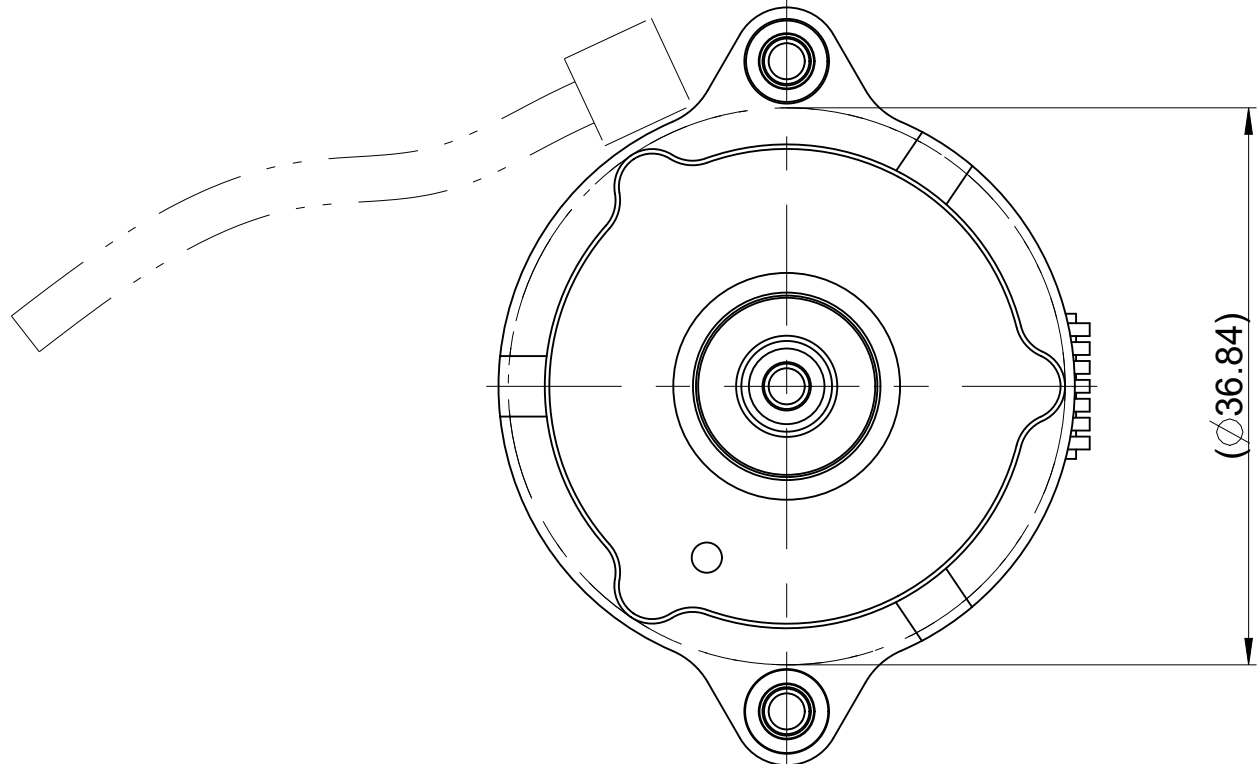
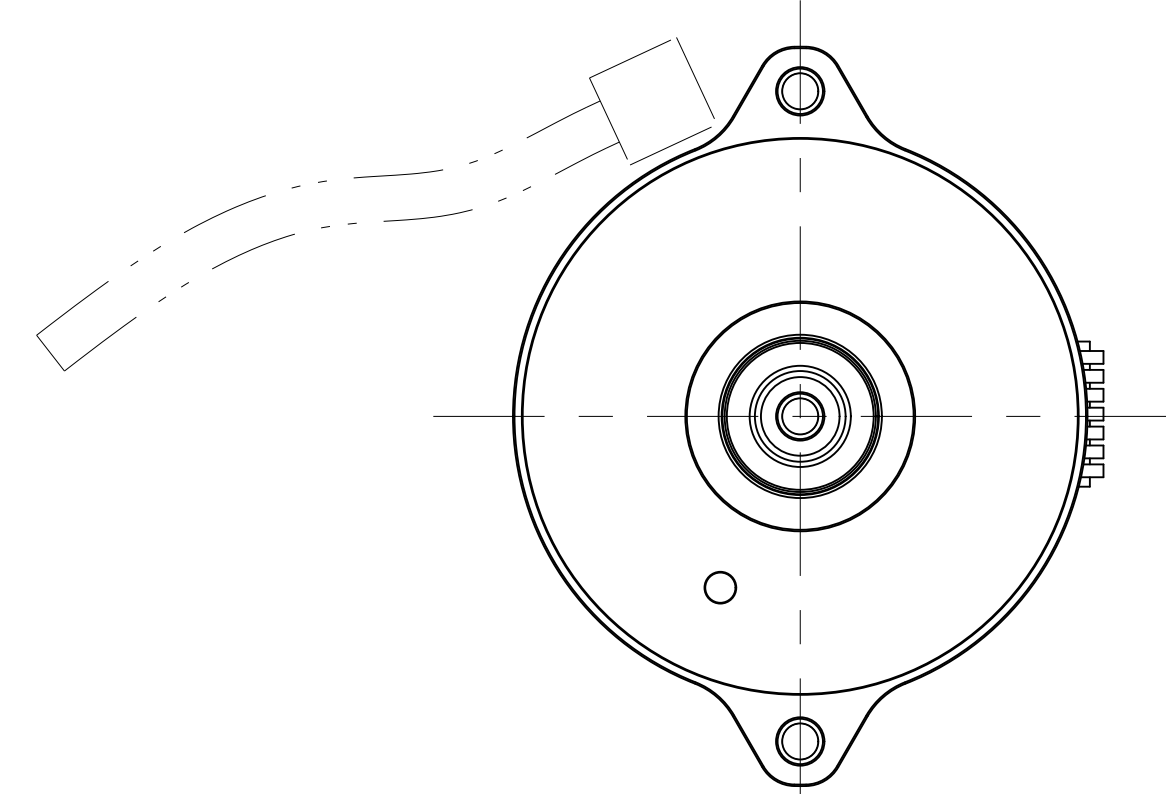
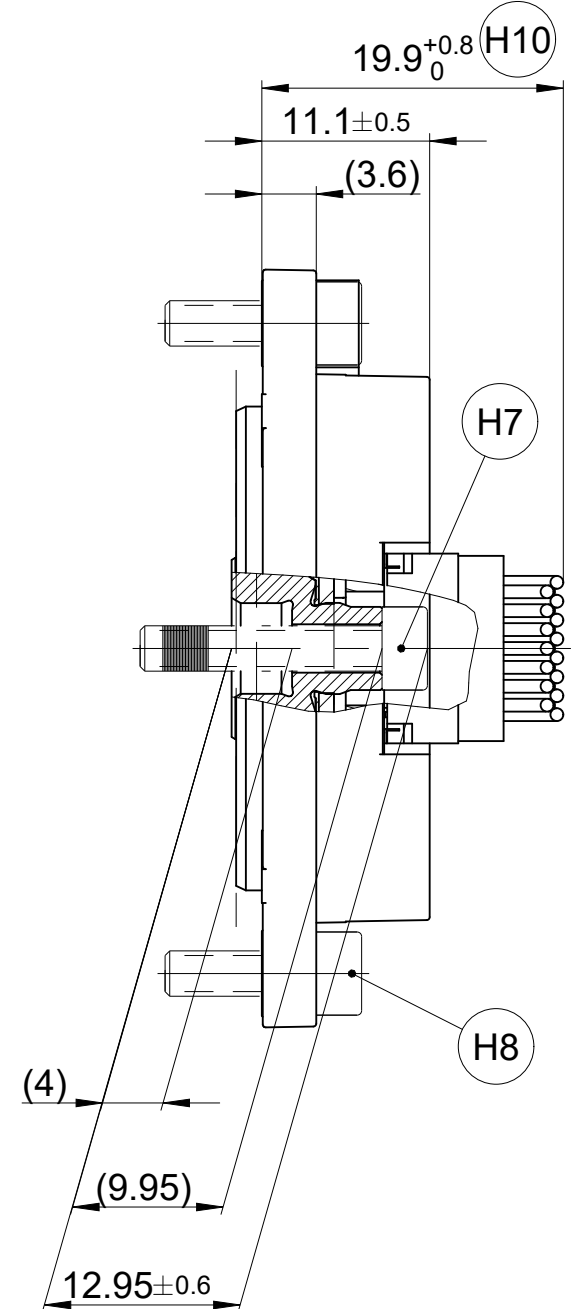
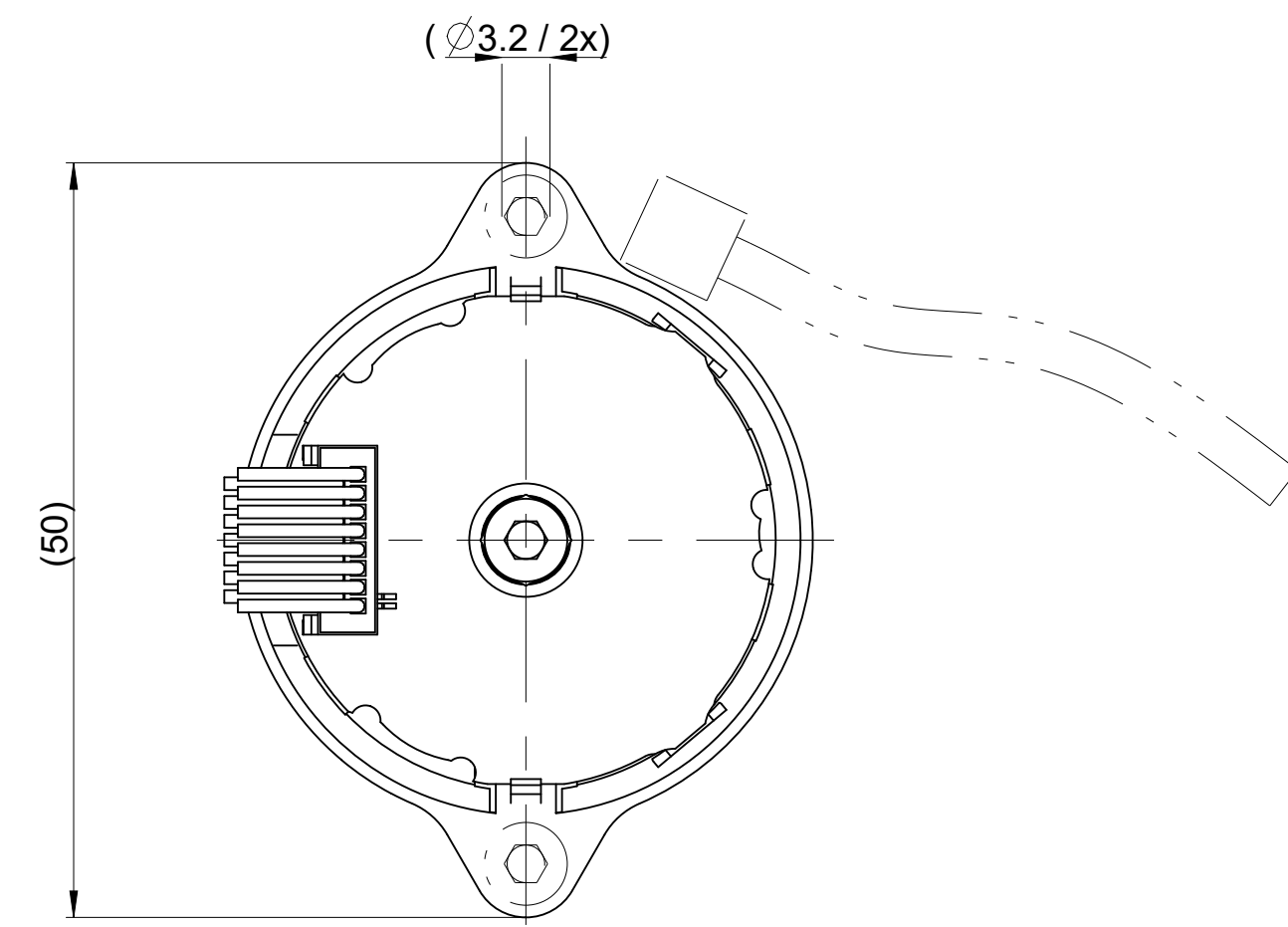


EQI
FLANA1: 70I

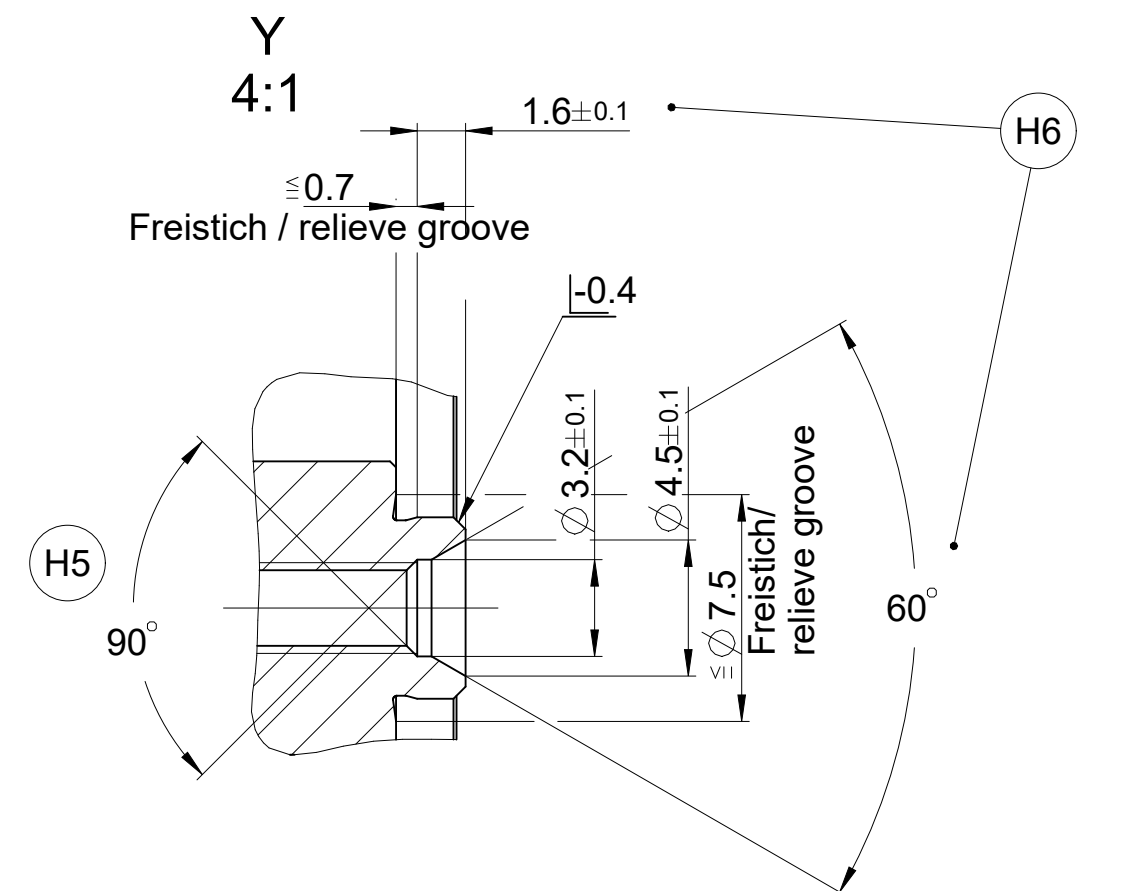
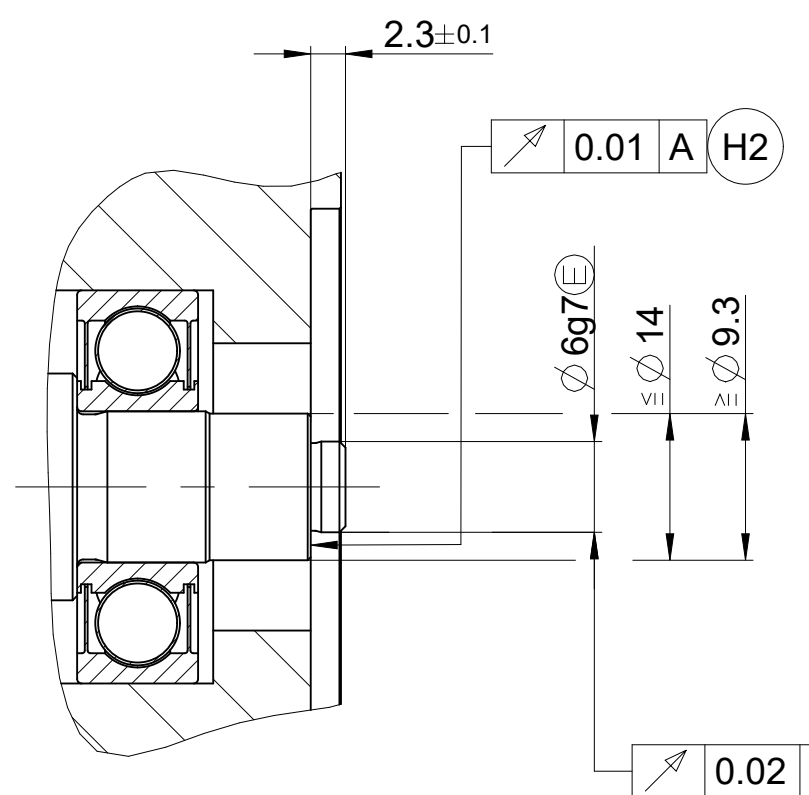
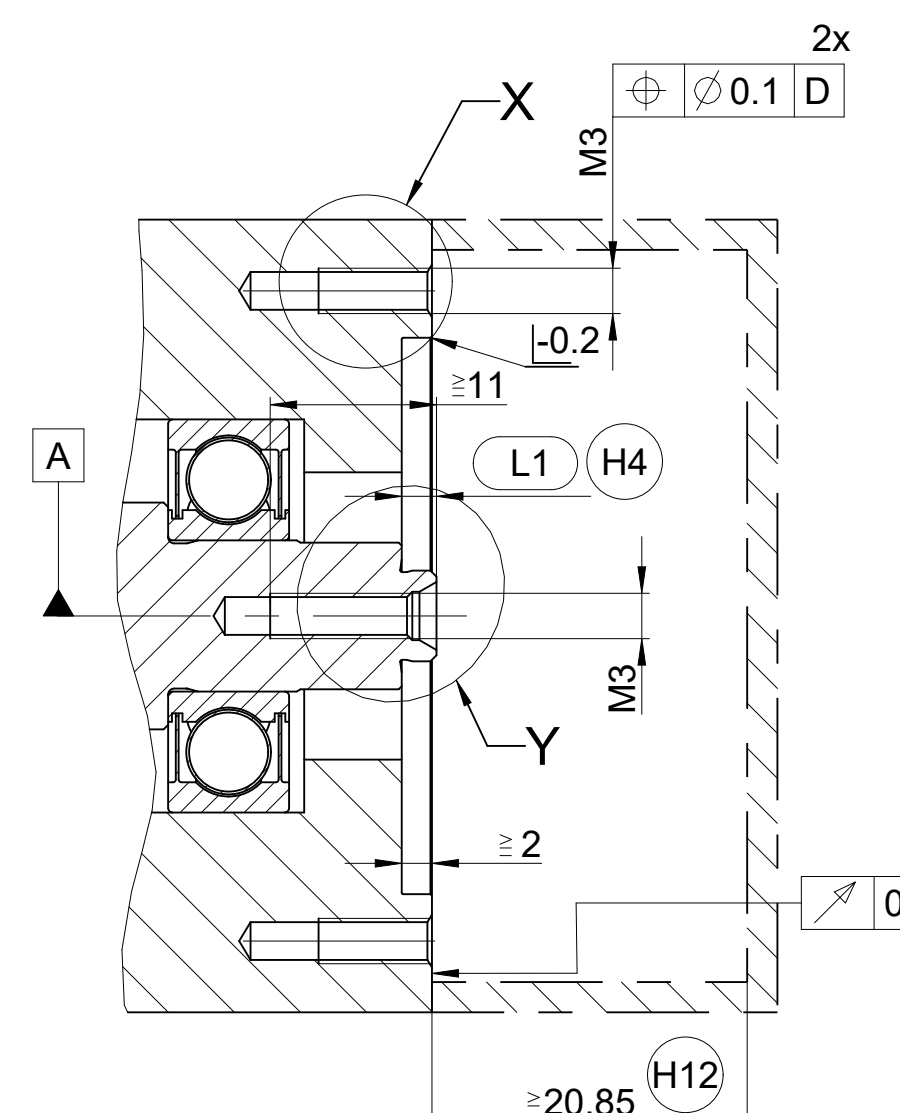
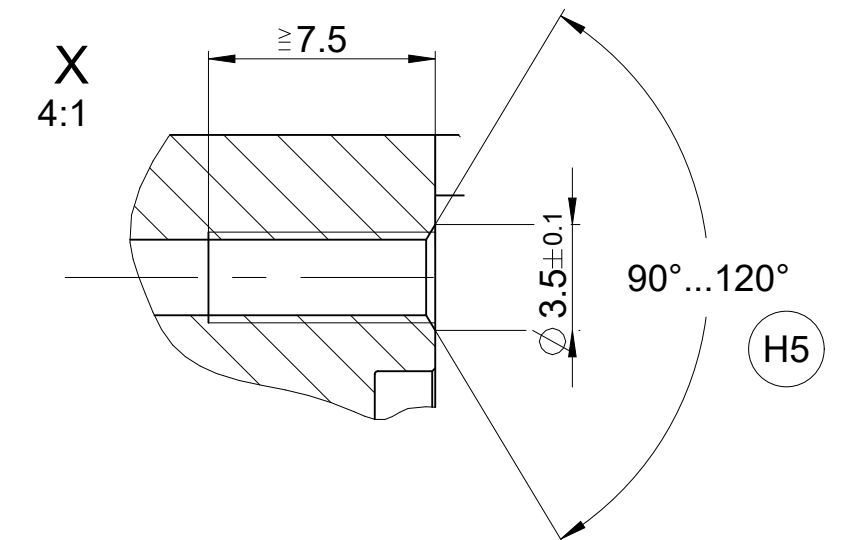
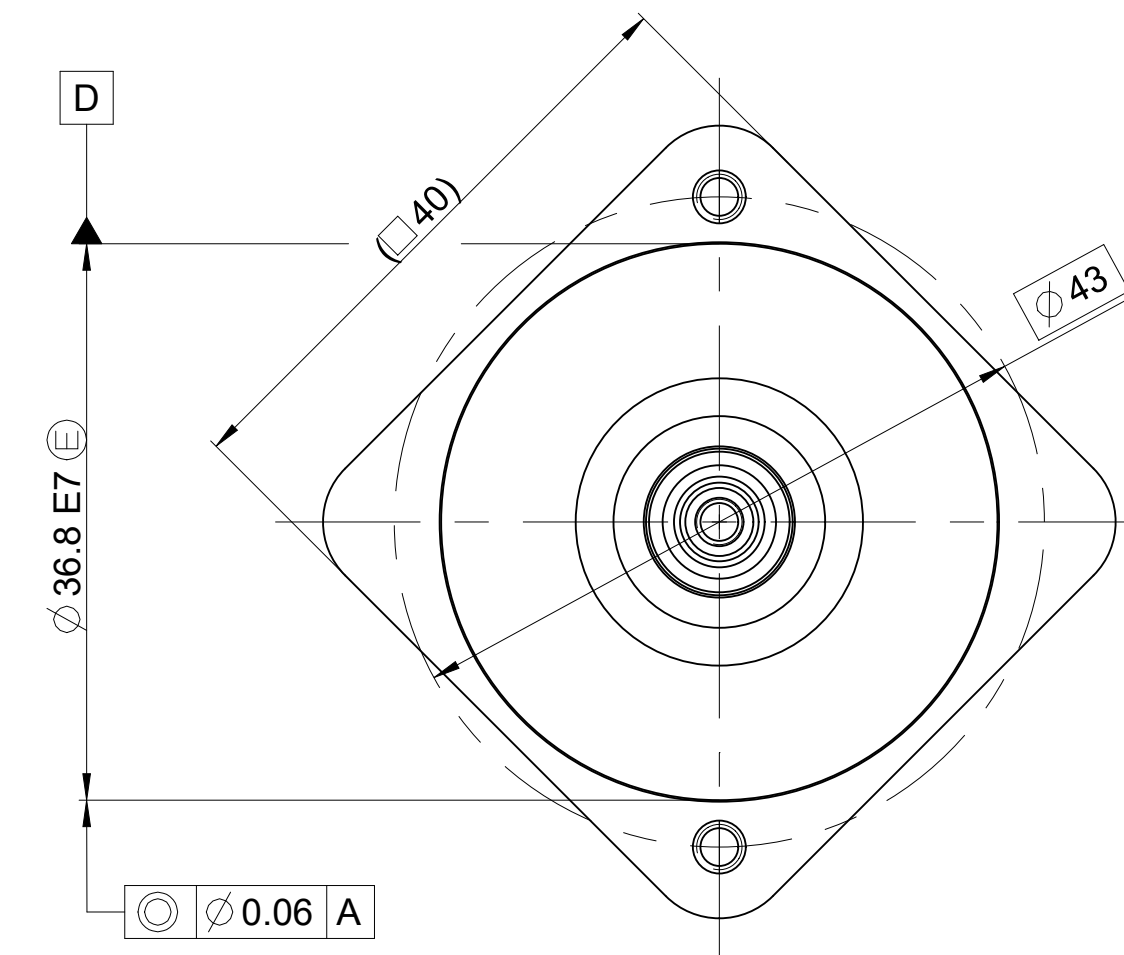


Fehlende Maße, Meßpunkte und Hinweise siehe FLANA1: 70C
Missing dimensions, measuring points and notes see FLANA1: 70C

ECI
FLANA1: 70I



(K)



- (A) = Lagerung Kundenwelle
Bearing for customer shaft
- (K) = Kundenseitige Anschlussmaße
Required mating dimensions
- (M1) = Messpunkt Arbeitstemperatur
Operating temperature measuring point
- (M2) = Messpunkt Vibration
Vibration measurement point
- (H1) = Drehrichtung der Welle für Ausgangssignale gemäß Schnittstellenbeschreibung
Sense of rotation for output signals due to interface specification
- (H2) = Wellenanlage; Ganzflächige Auflage beachten!
Shaft surface; Full bearing surface!
- (H3) = Flanschanlage; Ganzflächige Auflage beachten!
Flange surface; Full bearing surface!
- (H4) = Maximal zulässige Abweichung zwischen Wellenanlage und Flanschanlage;
Ausgleich vom Montagetoleranzen und thermischer Ausdehnung.
Dynamic Bewegung im gesamten Bereich zulässig.
Maximum permissible deviation between shaft surface and flange surface. Compensation of mounting tolerances and thermal expansion. Dynamic motion permitted over entire range.
- (H5) = Fase an Gewindeanfang obligatorisch für stoffschlüssige Losdrehesicherung
Chamfer is obligatory at start of thread for materially bonding anti-rotation lock
- (H6) = Mögliche Zentrierbohrung
Possible center hole
- (H7) = M3 s. Tabelle/table
- (H8) = M3 s. Tabelle/table
- (H9) = Stiftleiste 15-pol.
plug connector 15 pin
- (H10) = Maßangabe für JH Standardkabel
Dimension for JH standard cable
- (H11) = Bauraum für Kabel beachten
note the space required for cable
- (H12) = Abstand zur Abdeckung;
Ausbruch für Stiftleiste, Buchsenleiste und Litzen beachten
Distance to cover;
consider recess for plug connector, female connector and litz wires
- (H13) = Formschlusselement - auf korrekten Eingriff in Nut achten,
z.B. durch Messung des Geräteüberstands
Positiv fit element - Ensure correct engagement in slot,
e.g. by measuring the device overhang
- (H14) = Blank. Keine Beschichtung zulässig
Bare. No coating permitted

Werkstückkanten nach ISO 13715
Workpiece edges ISO 13715

Für Funktionale Sicherheit und Mechanischen Fehlerausschluß obligatorisch For Functional Safety and mechanical fault exclusion is obligatory	
Vorgaben nach den allgemeinen mechanischen Hinweisen im aktuellen Prospekt "Messgeräte für elektrische Antriebe" (ID D208922) Specification according to general mechanical information in current brochure "Encoders for Servo Drives" (ID D208922)	
Kundenwelle customer shaft	Kundenstator mating stator
Werkstoffklasse Kundenseite Mating material class	
Stahl oder Aluminium steel or aluminium	
*Gebrauchshinweise: Schraube mit stoffschlüssiger Losdrehesicherung nach DIN 267-27 siehe Katalog "Allgemeine mechanische Hinweise" (nicht im Lieferumfang enthalten!) *References for use: Screw with materially bonding anti-rotation lock DIN 267-27 see brochure "general mechanical information" (not included in delivery!)	
	Anzugsmoment Tightening torque
(H7) *M3x25 ISO 4762-8.8-MKL ID 202264-86 für/for EQI *M3x16 ISO 4762-8.8-MKL ID 202264-0R für/for ECI	1,0 ±0,1Nm
(H8) *M3x10 ISO 4762-8.8-MKL ID 202264-87	1,0 ±0,1Nm

EQI / ECI	70I	82A	FS	E30-R2	2±0.5
EQI / ECI	70C	82A	FS	E30-R2	2±0.4
		82A	FS	EnDat22	2±0.4
		82A	..	EnDat01	2±0.3
NAMEA1	FLANA1	WELLA1	FUSIA1	SCHNA1	L1