



# HEIDENHAIN



Austauschanleitung

**RCN 200 als Ersatz für ECN 200**

*Replacing Instructions*

**RCN 200 as a replacement for ECN 200**

04/2020

---

Austauschanleitung.....	3
Replacing Instructions.....	9

---

Austauschanleitung

**RCN 200 als Ersatz für ECN 200**

**Inhalt**

<b>1</b>	<b>Bedeutung der verwendeten Symbole</b>	<b>4</b>
<b>2</b>	<b>Allgemeines</b>	<b>6</b>
<b>3</b>	<b>Mechanischer Anbau</b>	<b>7</b>

## Bedeutung der verwendeten Symbole

---

### Sicherheitshinweise

Beachten Sie alle Sicherheitshinweise in dieser Austauschanleitung und in der Dokumentation Ihres Maschinenherstellers.

Die Sicherheitshinweise sind wie folgt aufgebaut:

- **Signalwort**
- **Art der Gefährdung**
- **Folge bei Nichtbeachtung**
- **Anleitung zum Vermeiden von Gefährdungen**

<b><i>HINWEIS</i></b>
<b>Kollisionsgefahr!</b> Wenn Sie ..., dann ... ▶ Sichere Position ...

In dieser Austauschanleitung finden Sie folgenden Sicherheitshinweis:

### **WARNUNG**

**Warnung** signalisiert Gefährdungen für Personen. Wenn Sie die Anleitung zum Vermeiden der Gefährdung nicht befolgen, dann führt die Gefährdung **voraussichtlich zum Tod oder schweren Körperverletzungen**.

### Informationshinweise

Beachten Sie die Informationshinweise in dieser Austauschanleitung für einen fehlerfreien und effizienten Einsatz Ihres HEIDENHAIN-Produkts.

In dieser Austauschanleitung finden Sie folgenden Informationshinweis:



Dieses Symbol zeigt Ihnen, dass Sie detailliertere Beschreibungen in einer anderen Dokumentation finden.

## Allgemeines

---

Beim Austausch eines ECN 200 durch den Servicenachfolger RCN 200 sind die nachfolgend beschriebenen mechanischen Unterschiede zu beachten.

### **WARNUNG**

#### **Unsachgemäße Ausführung von Wartungsarbeiten durch nicht entsprechend geschultes Personal**

Personen- oder Sachschäden

Der Austausch ist von einer Fachkraft für Elektrik und Mechanik unter Beachtung der örtlichen Sicherheitsvorschriften vorzunehmen.



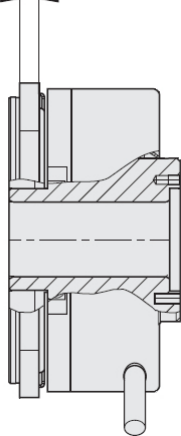
Beachten Sie auch die Informationen in der Montageanleitung des RCN 200!

### **Folgende mechanische Unterschiede sind zu beachten:**

- Durch Erhöhung des Anschraubflansches auf 11 mm (ECN: 5,5 mm) sind für die gehäuseseitige Befestigung des RCN 200, etwas längere M4-Befestigungsschrauben zu verwenden
- Die Lage des Ausgangskabels ist um 45° im Uhrzeigersinn (bei Sicht auf Kappe) versetzt
- Die Nullposition des Messgeräts ist um 30° gegen den Uhrzeigersinn (bei Sicht auf Kappe) gedreht

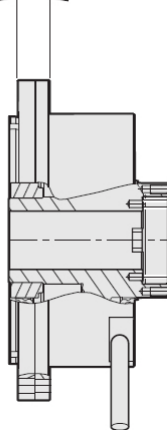
Trotz des unterschiedlichen Mechanik-Aufbaus sind die RCN 200 anbaukompatibel zu den ECN 200.

5.5



ECN 200

11±0.4



RCN 200



---

Replacing Instructions

**RCN 200 as a replacement for ECN 200**

**Contents**

<b>4</b>	<b>Meaning of the symbols used in this manual</b>	<b>10</b>
<b>5</b>	<b>General information</b>	<b>12</b>
<b>6</b>	<b>Mechanical mounting</b>	<b>13</b>

## Meaning of the symbols used in this manual

---

### Safety precautions

Comply with all safety precautions indicated in these Replacing Instructions and in your machine tool builder's documentation

The safety precautions have the following structure:

- **Signal word**
- **Type of hazard**
- **Consequence of non-compliance**
- **Instruction for avoidance of hazards**

<b><i>NOTICE</i></b>
<b>Danger of collision!</b> If you ..., then ... ▶ Safe position ...

In these instructions, you will find the following safety precaution:

### **WARNING**

**Warning** indicates hazards for persons. If you do not follow the avoidance instructions, the hazard **could result in death or serious injury.**

### Informational notes

Observe the informational notes in these Replacing Instructions to ensure reliable and efficient operation of your HEIDENHAIN product.

In these instructions, you will find the following informational note:



This symbol indicates that you can find detailed information in another documentation.

## General information

---

When you replace an ECN 200 with its service successor RCN 200, observe the mechanical differences described below.

### **WARNING**

#### **Improper execution of maintenance work by staff not trained appropriately**

Personal injury or property damage

Replacement is to be conducted by a specialist for electrical and mechanical systems under compliance with local safety regulations.



Also see the information in the RCN 200 Mounting Instructions!

**The following mechanical differences must be observed:**

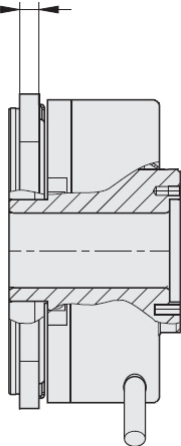
- as the integral mounting flange was increased to 11 mm (ECN: 5.5 mm), slightly longer M4 mounting screws are to be used for fastening the RCN 200 on the housing side
- the position of the output cable is shifted by 45° clockwise (when viewing the housing)
- the zero position of the encoder is rotated by 30° counterclockwise (when viewing the housing)

Despite the different mechanical design, the RCN 200 is largely compatible in its mounting dimensions with the ECN 200.

## Mechanical mounting

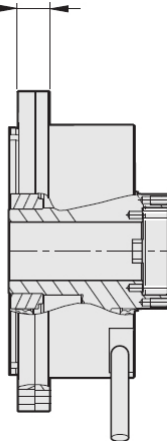
---

5.5



ECN 200

$11 \pm 0.4$



RCN 200

# HEIDENHAIN

---

## **DR. JOHANNES HEIDENHAIN GmbH**

Dr.-Johannes-Heidenhain-Straße 5

**83301 Traunreut, Germany**

☎ +49 8669 31-0

FAX +49 8669 32-5061

E-mail: [info@heidenhain.de](mailto:info@heidenhain.de)

---

**Technical support** FAX +49 8669 32-1000

**Measuring systems** ☎ +49 8669 31-3104

E-mail: [service.ms-support@heidenhain.de](mailto:service.ms-support@heidenhain.de)

**NC support** ☎ +49 8669 31-3101

E-mail: [service.nc-support@heidenhain.de](mailto:service.nc-support@heidenhain.de)

**NC programming** ☎ +49 8669 31-3103

E-mail: [service.nc-pgm@heidenhain.de](mailto:service.nc-pgm@heidenhain.de)

**PLC programming** ☎ +49 8669 31-3102

E-mail: [service.plc@heidenhain.de](mailto:service.plc@heidenhain.de)

**APP programming** ☎ +49 8669 31-3106

E-mail: [service.app@heidenhain.de](mailto:service.app@heidenhain.de)

---

**[www.heidenhain.de](http://www.heidenhain.de)**

