

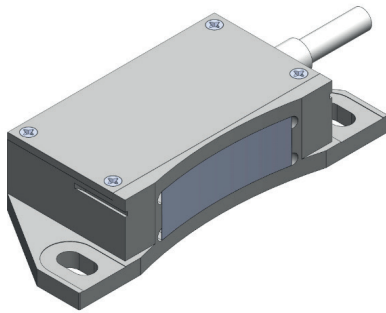
Montageanleitung Mounting Instructions

Abtastkopf Scanning Head WMK 2010

AMO GmbH

A-4963 St. Peter am Hart
Nöfing 4

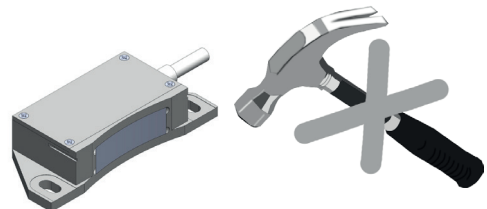
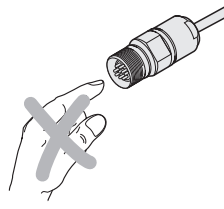
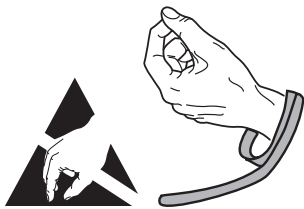
Phone: +43 7722 658 56-0
e-mail: office@amo.at
www.amo-gmbh.com



2011881

MA_WMK_2010_1216_00

Warnhinweise Warnings



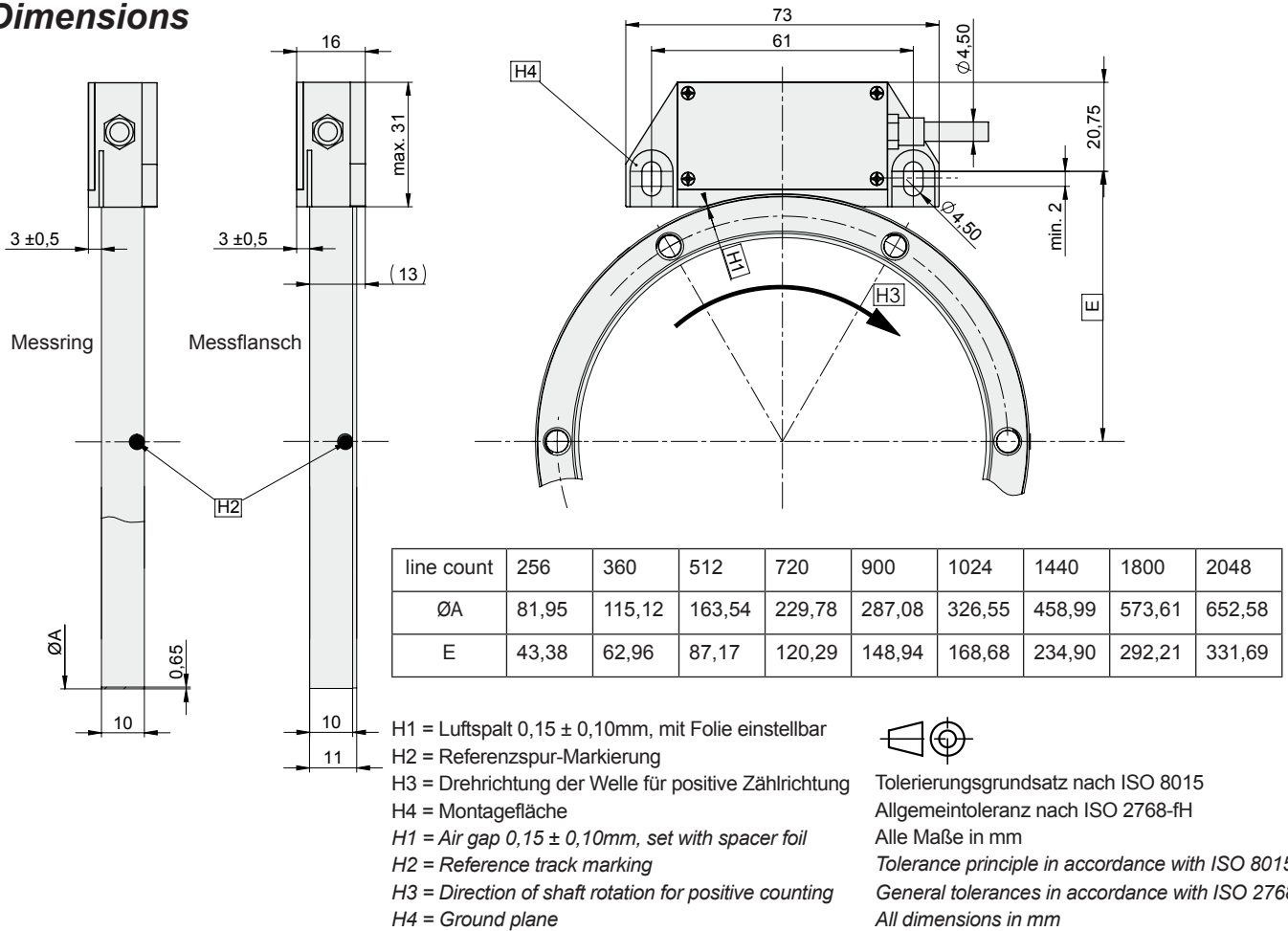
Achtung: Die Montage und Inbetriebnahme ist von einer qualifizierten Fachkraft unter Beachtung der örtlichen Sicherheitsvorschriften vorzunehmen.

- Die Steckerverbindung darf nur spannungsfrei verbunden oder gelöst werden.
- Montageflächen müssen sauber und gratfrei sein.
- Der direkte Kontakt von Flüssigkeiten mit Messgerät und Steckverbinder ist zu vermeiden.
- Der Antrieb darf während der Montage nicht in Betrieb gesetzt werden.

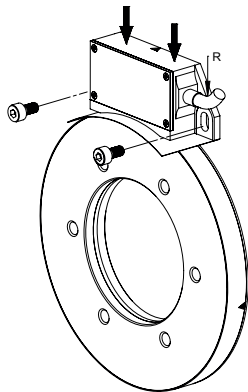
Note: Mounting and commissioning is to be conducted by a qualified specialist under compliance with local safety regulations.

- Do not engage or disengage any connections while under power.
- Mounting surfaces must be clean and free of burrs.
- Avoid direct contact of fluids with the encoder and connector.
- The drive must not be put into operation during mounting.

Abmessungen Dimensions



Montage Assembly



Die mitgelieferte Montagefolie (Dicke 0,15 mm) wird zwischen Abtastkopf und Messflansch eingelegt. Der Abtastkopf wird leicht und gleichmäßig gegen den Messflansch gedrückt und mit den beiliegenden Schrauben befestigt. (M4 mit 2Nm Anzugsmoment) Mit der Montagefolie überprüfen, dass der Luftspalt über die gesamte Abtastfläche konstant ist und über dem gesamten Umfang des Messflansches innerhalb des zulässigen Toleranzbereiches liegt.

Place the supplied spacer film (thickness 0.15mm) between the scanning head and measuring flange. Press the scanning head slightly and evenly against the measuring flange and fix it with supplied screws. (M4 with 2Nm torque) Check with the spacer film that the airgap is uniform over the whole scanning surface and that the airgap is within the tolerance on the complete circumference of the measuring flange.

Allgemeine Hinweise General Informations

