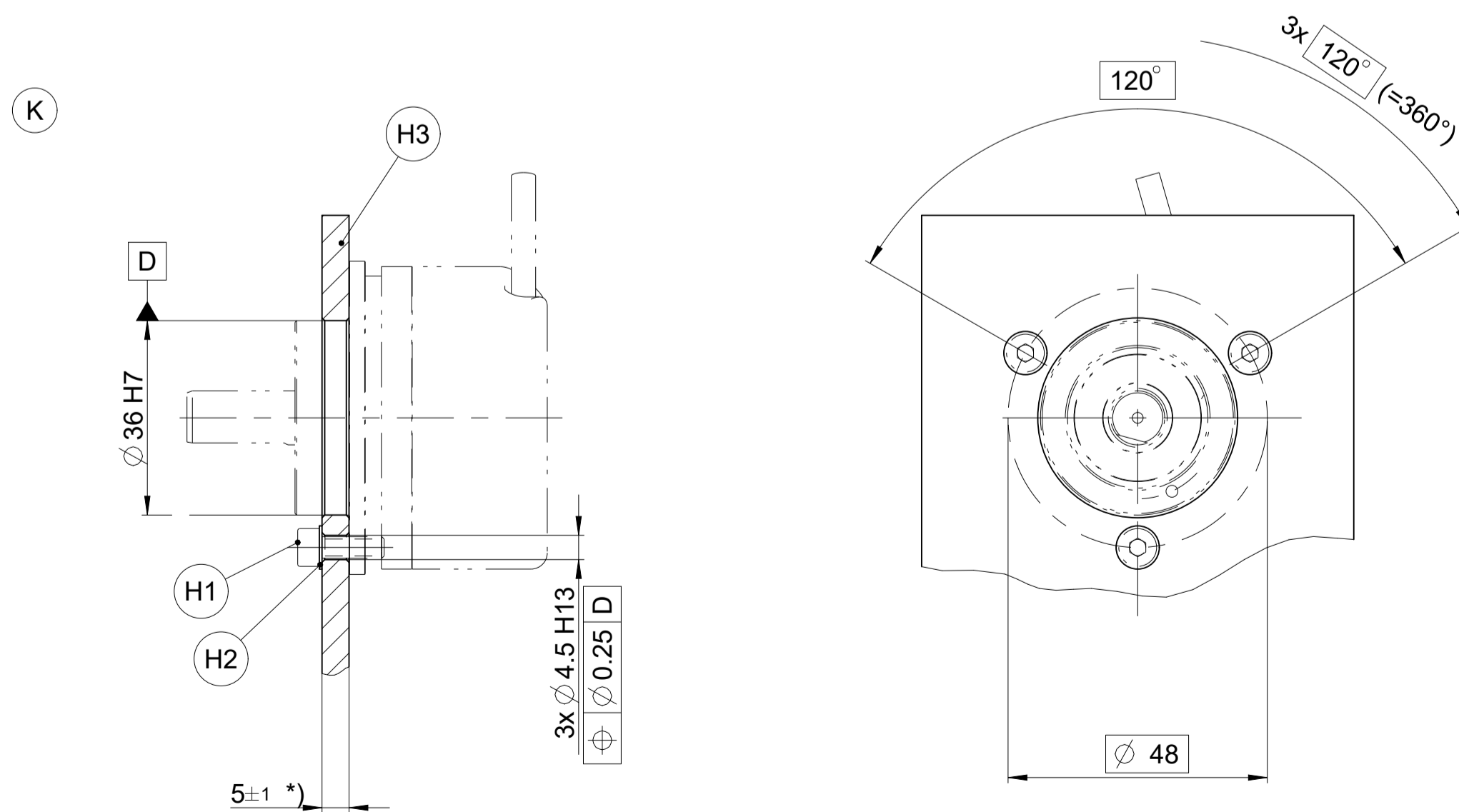


Für Funktionale Sicherheit und Mechanischen Fehlerausschluss obligatorisch
Obligatory for functional safety and mechanical fault exclusion

Materialvorgaben nach den allgemeinen mechanischen Hinweisen im aktuellen Drehgeberkatalog (D349529)
Material requirements according to "General mechanical information" in the current "Rotary Encoders" brochure (ID D349529)

	Kundenwelle Customer shaft	Kundenstator Mating stator
Material Material	Kein Fehlerausschluss für die Wellenanbindung von HEIDENHAIN No fault exclusion from HEIDENHAIN for the shaft connection	Stahl / Steel (H3) oder / or Aluminium / Aluminium (H2)
		Anzugsmoment Tightening torque
	(H1) M4 - 8.8	2.65 Nm ±0.1 Nm



- A = Lagerung Geber
- M1 = Messpunkt Arbeitstemperatur
- M2 = Messpunkt Vibration
- K = Kundenseitige Anschlußmaße
- H1 = Schrauben M4 - 8.8 mit geeigneter, mindestens mittelfester stoffschlüssiger Losdrehesicherung
Aushärtezeit der stoffschlüssigen Losdrehesicherung beachten
Anzugsmoment 2,65±0,1Nm, Mindestschraubtiefe 6mm
Zur Fehlerausschlussberechnung wurde eine stoffschlüssige Losdrehesicherung mit einer Gewindereibungszahl zwischen 0,1 und 0,16 zugrunde gelegt.
- H2 = bei zul. Grenzflächenpressung $p_G \leq 280\text{N/mm}^2$ Scheibe verwenden
- H3 = *) bei Wahl eines Materials mit einem spez. Wärmeausdehnungskoeffizienten von $\alpha = 10 \times 10^{-6}\text{K}^{-1}$ bis $14 \times 10^{-6}\text{K}^{-1}$ (Stahl), kann die max. Plattendicke bis zu 20mm betragen
- H4 = Drehrichtung der Welle für steigende Positionswerte

- Rotary encoder bearing
- Measuring point for operating temperature
- Measuring point for vibration
- Required mating dimensions
- Screws: M4 - 8.8, with suitable material bonding anti-rotation lock (at least medium strength); comply with the curing time of the material bonding anti-rotation lock; tightening torque: 2.65 Nm ±0.1 Nm; minimum engagement depth of screw: 6 mm
Fault exclusion was calculated based on a material bonding anti-rotation lock with a thread friction coefficient of between 0.1 and 0.16.
- If permissible interface pressure $p_G < 280\text{N/mm}^2$ use washer
- *) If a material with a coefficient of linear thermal expansion between $\alpha = 10 \times 10^{-6}\text{K}^{-1}$ and $14 \times 10^{-6}\text{K}^{-1}$ (steel) is chosen, the thickness can be up to 20 mm
- Direction of shaft rotation for ascending position values

Werkstückkanten nach ISO 13715
Workpiece edges ISO 13175

HEIDENHAIN
DR. JOHANNES HEIDENHAIN GmbH
83301 Traunreut, Germany

Released: 29.05.2026
Version | Revision | Sheet | Page
D1182521-03-A-01 1 of 1
Document number

03D	39A	ID number:	
WELLA1	FLANA1	Change No.	C198361-05
		Phase:	Serie
Original drawing	ROC/ROQ 4xx	Tolerances as per	ISO 8015
Scale	ROC/ROQ 4xx	General Tolerances	ISO 2768-1989-mH ±0.2
Format	Anschlußmaße / Mating Dimensions		
Dimensions in mm	1:1 A1		