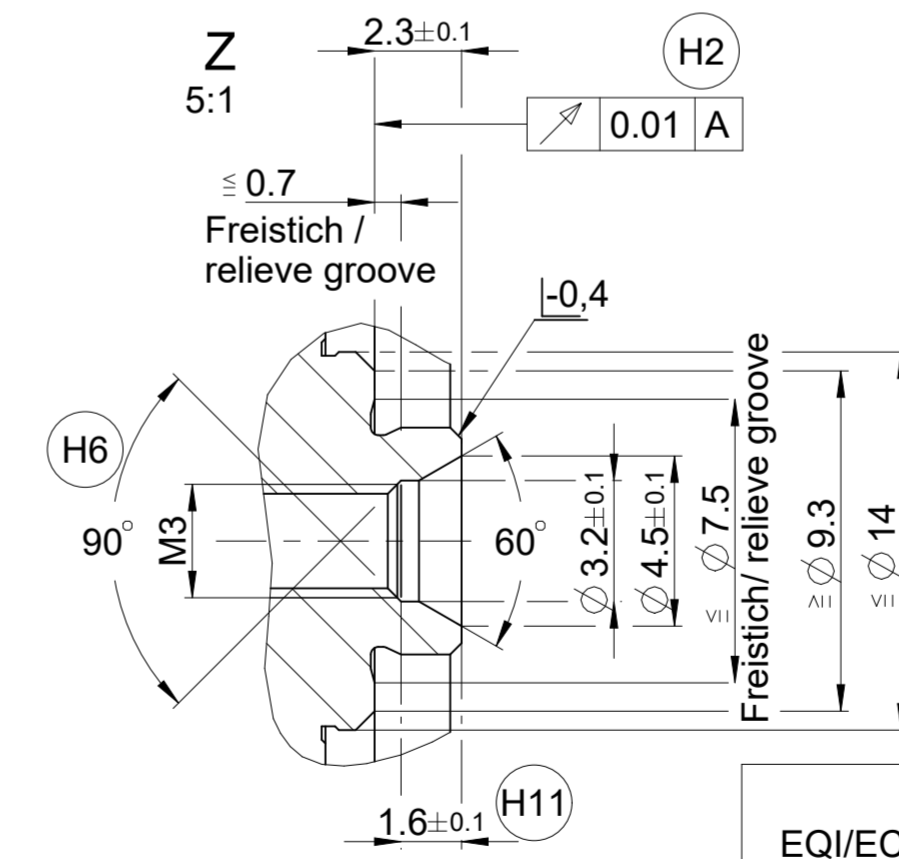
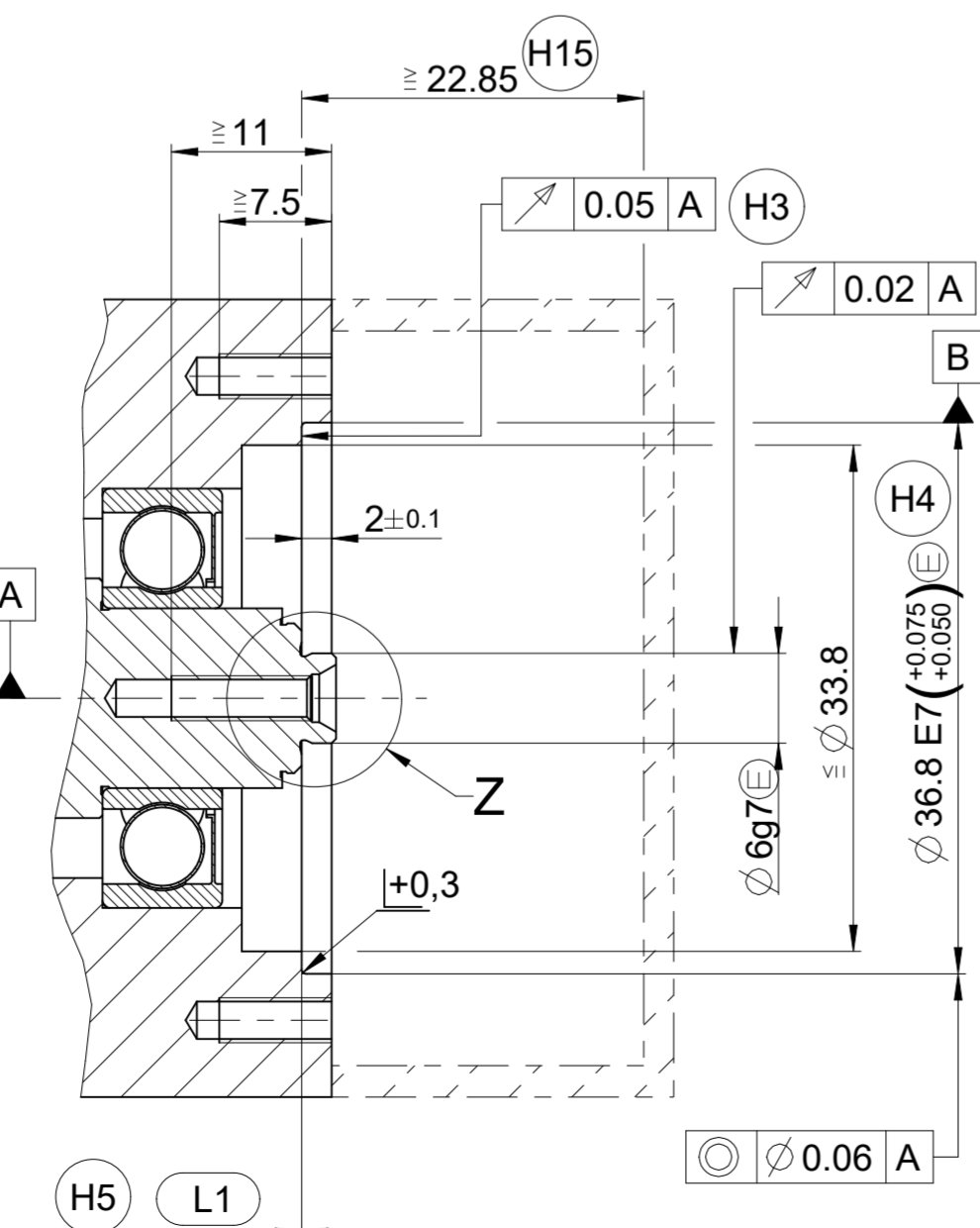
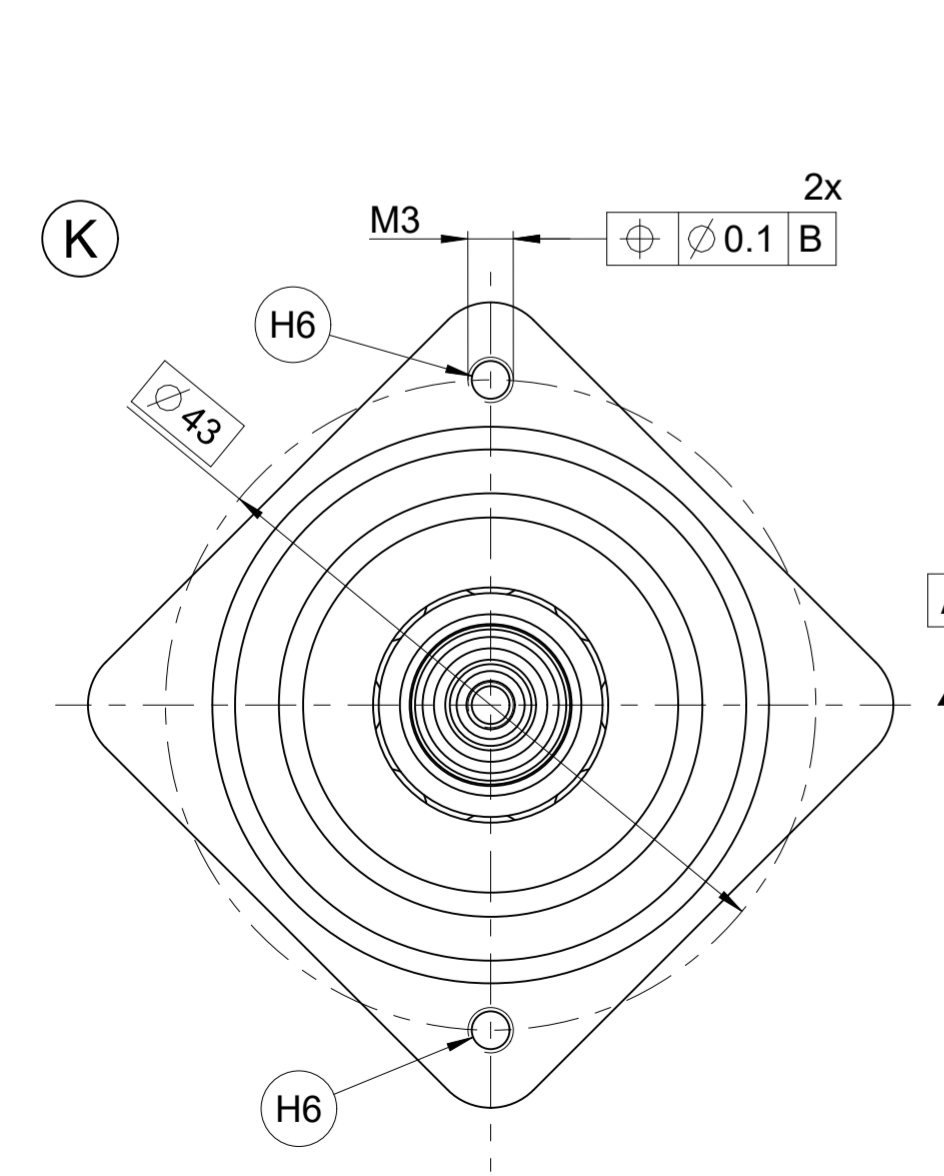
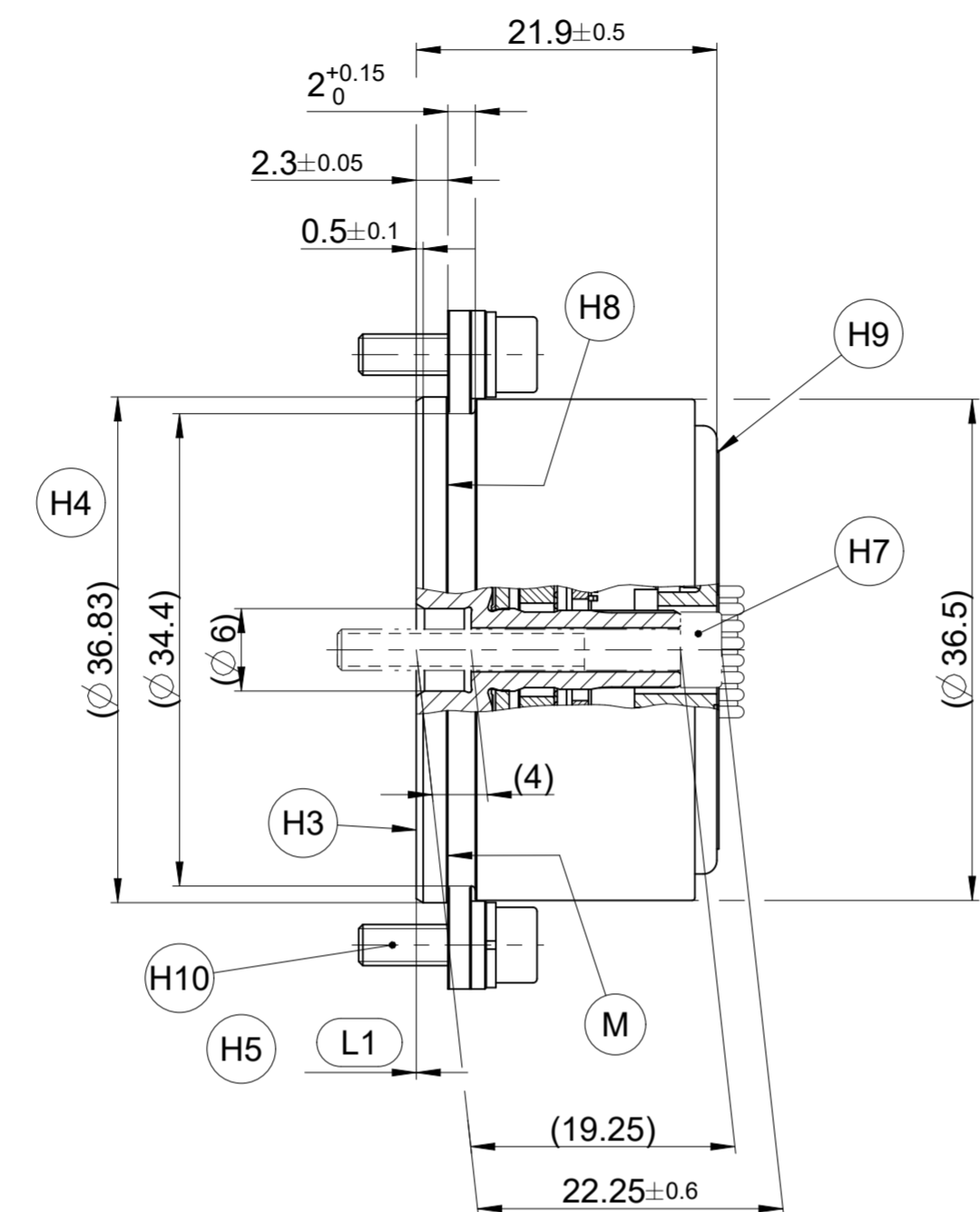
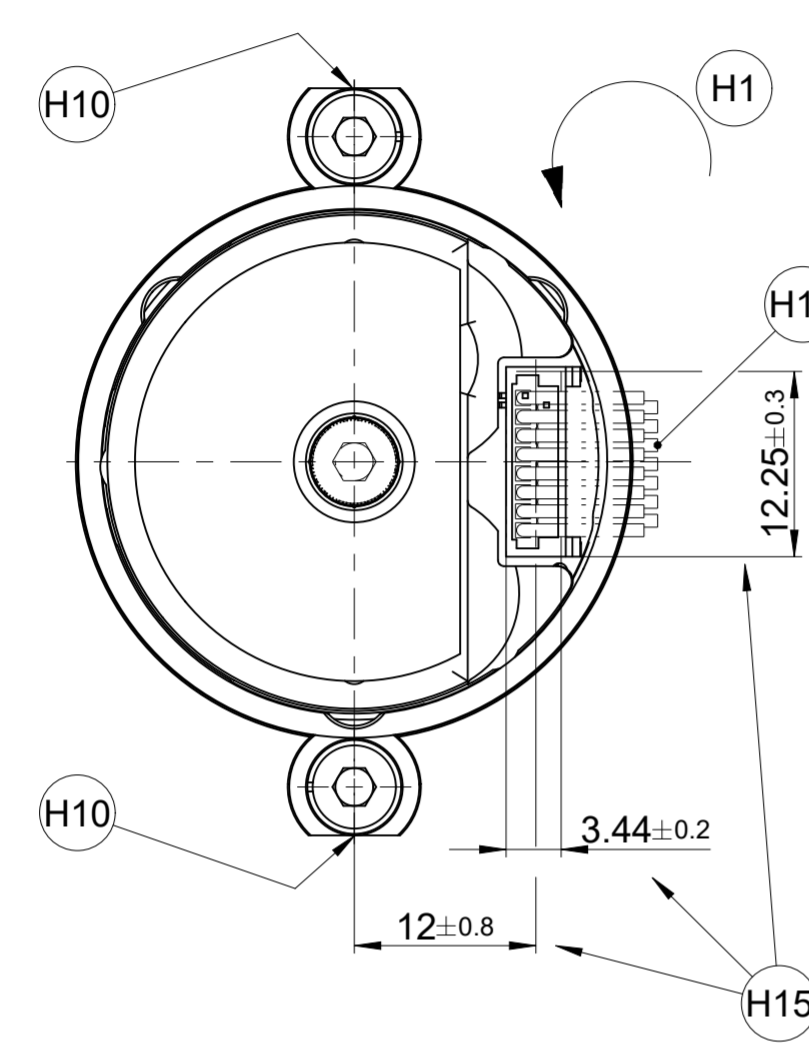
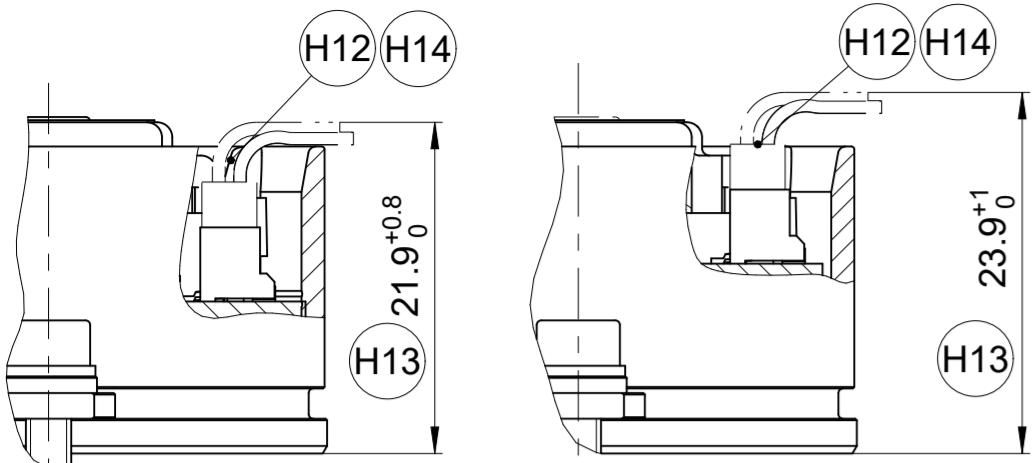


SCHNA1: EnDat22 SCHNA1: EnDat01 / E30-R2



- A** = Lagerung Kundenwelle
Bearing for customer shaft
- K** = Kundenseitige Anschlußmaße
Required mating dimensions
- M** = Messpunkt Arbeitstemperatur
Operating temperature measuring point
- H1** = Drehrichtung der Welle für Ausgangssignale gemäß Schnittstellenbeschreibung
sense of rotation of output signals due to interface specification
- H2** = Wellenanlage; Ganzflächige Auflage beachten!
Shaft surface; Full bearing surface!
- H3** = Flanschanlage; Ganzflächige Auflage beachten!
Shaft surface; Full bearing surface
- H4** = Zentrierbund
Centering collar
- H5** = Maximal zulässige Abweichung zwischen Wellenanlage und Flanschanlage;
Ausgleich von Montagetoleranzen und thermischer Ausdehnung;
Dynamische Bewegung im gesamten Bereich zulässig.
Maximum permissible deviation between shaft surface and flange surface;
Compensation of mounting tolerances and thermal expansion;
Dynamic motion permitted over entire range;
- H6** = Fase am Gewindeanfang obligatorisch für stoffschlüssige Losdreh-sicherung
Chamfer is obligatory at start of thread for materially bonding anti-rotation lock
- H7** = Schraube M3x25 - DIN EN ISO 4762-8.8 mit stoffschlüssiger Losdreh-sicherung; ID 202264-86
Anzugsmoment 1,0±0,1Nm
screw M3x25 - DIN EN ISO 4762-8.8 with materially bonding anti-rotation lock; ID 202264-86
torque 1.0±0.1Nm
- H8** = Klemmfläche
Clamping surface
- H9** = Achtung! Keine Klemmfläche
Caution! Not a clamping surface
- H10** = Mögliche Flanschbefestigung mit Befestigungssatz, ID 1264352-xx
Anzugsmoment 1,0±0,1Nm
Auf Ausrichtung der Abflachung achten!
Possible flange mounting with fastener kit, ID 1264352-xx
torque 1.0 ±0.1Nm
Pay attention to the orientation of the flat surface!
- H11** = Mögliche Zentrierbohrung
Possible center hole
- H12** = Stiftleiste 15-polig
15-pin connector
- H13** = Maßangabe für JH Standardkabel
Dimension for JH standard cable
- H14** = Bauraum für Kabel beachten
note the space required for cable
- H15** = Abstand zur Abdeckung;
Ausbruch für Stiftleiste, Buchsenleiste und Litzen beachten
Distance to cover;
consider recess for plug connector, female connector and litz wires

EQ/ECI	70F	82A	..	E30-R2	0± 0.4
			..	EnDat22	0± 0.4
			..	EnDat01	0± 0.3
NAMEA1	FLANA1	WELLA1	FUSIA1	SCHNA1	L1

Original drawing			ID number:		
Scale	Format		Change No.	C078815-29	
2:1	A2		Phase:	Serie	
Dimensions in mm			Tolerierung nach DIN ISO 8015 Tolerances as per DIN ISO 8015		
			Allgemeintol. ISO 2768-mH ±6mm:±0,2 General tol. ISO 2768-mH ±6mm:±0,2		

The reproduction, distribution and utilization of this document as well as the communication of its contents to others without express authorization is prohibited. Offenders will be held liable for the payment of damages. All rights reserved in the event of the grant of a patent, utility model or design. (ISO 16016)

Werkstückkanten nach ISO 13715
Workpiece edges ISO 13715