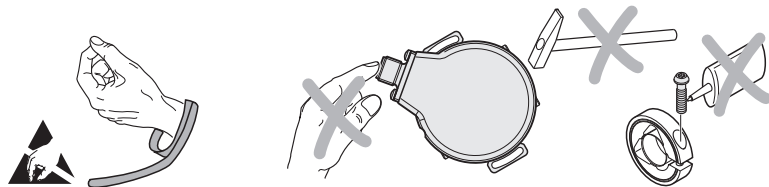


Warnhinweise
Warnings
Recommandations
Avvertenze
Advertencias



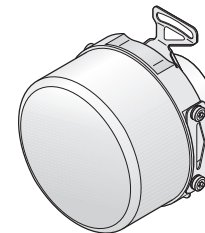
Achtung: Die Montage und Inbetriebnahme ist von einer qualifizierten Fachkraft unter Beachtung der örtlichen Sicherheitsvorschriften vorzunehmen.
Zusätzlich muss der Maschinenhersteller/-konstrukteur die erforderlichen weiteren Angaben zur Endmontage (z.B. Anzugsmomente, Losdreh Sicherung für Schrauben ja/nein) für die jeweilige Anwendung selbst festlegen.
Montageflächen, Kundenwelle mit Gewinde und Schrauben müssen sauber und fettfrei sein.
Die Steckverbindung darf nur spannungsfrei verbunden oder gelöst werden.
Die Anlage muss spannungsfrei geschaltet sein!

Note: *Mounting and commissioning is to be conducted by a qualified specialist under compliance with local safety regulations.
In addition to this, the machine manufacturer or designer himself must define the other data required for final assembly (e.g. tightening torque, anti-rotation lock for screws required or not) for the respective application.
Mounting surfaces, mating shaft with thread and screw must be clean and free of grease.
Do not engage or disengage any connections while under power.
The system must be disconnected from power.*

Attention: Le montage et la mise en service doivent être assurés par un personnel qualifié dans le respect des consignes de sécurité locales.
D'autre part, le fabricant/constructeur de la machine doit définir d'autres données nécessaires au montage final (p.ex. couples de serrage, sécurité frein de vis oui/non) pour l'application concernée.
Les surfaces de montage, l'arbre moteur avec filetage et la vis doivent être propres et exempts de graisse.
Le connecteur ne doit être connecté ou déconnecté qu'hors potentiel.
L'équipement doit être connecté hors potentiel!

Attenzione: *Il montaggio e la messa in funzione devono essere eseguite da personale qualificato nel rispetto delle norme di sicurezza locali.
Inoltre, il costruttore della macchina deve definire le ulteriori procedure necessarie per completare il montaggio (ad esempio: coppia di serraggio, sicurezza allentamento viti sì/no) di ogni specifica applicazione.
Superfici di montaggio, albero lato cliente con filettatura e vite devono essere puliti e liberi da grasso.
I cavi possono essere collegati o scollegati solo in assenza di tensione.
L'impianto deve essere spento!*

Atención: El montaje y la puesta en marcha deben ser realizados por un especialista cualificado, observando las prescripciones locales de seguridad.
Adicionalmente, el fabricante/constructor de la máquina debe determinar él mismo el resto de indicaciones requeridas para el montaje final para cada aplicación en particular (p.ej., par de apriete, seguro antiguo para tornillos sí/no).
Las superficies de montaje, el eje con rosca del cliente y el tornillo deben estar limpios y libres de grasa.
Conectar o desconectar el conector sólo en ausencia de tensión.
¡La instalación debe ser conectada en ausencia de tensión!



Absolute Drehgeber mit angebauter Statorkupplung und DRIVE-CLiQ Schnittstelle.
Absolute rotary encoders with mounted stator coupling and DRIVE-CLiQ interface.
Capteurs rotatifs absolus avec accouplement statorique intégré et interface DRIVE-CLiQ.
Trasduttore rotativo assoluto con giunto lato statore integrato e interfaccia DRIVECLiQ
Captador rotativo absoluto con acoplamiento estator integrado e interfaz DRIVE-CLiQ.

HEIDENHAIN

Montageanleitung
Mounting Instructions
Instructions de montage
Istruzioni di montaggio
Instrucciones de montaje

ECN 424 S EQN 436 S

WELLA1: 68x, 70x
KUPPA1: 14
ANELA1: 5XS08
BELEA1: TV

4/2015



Hinweise
Notes
Remarques
Avvertenze
Indicaciones

DRIVE-CLiQ-Verbindungskabel verwenden.
Use a DRIVE-CLiQ connecting cable.
Utiliser le câble de liaison DRIVE-CLiQ.
Utilizzare cavo di collegamento DRIVE CLiQ.
Utilizar cable de conexión DRIVE-CLiQ.

DRIVE-CLiQ ist eine geschützte Marke der Siemens Aktiengesellschaft.
DRIVE-CLiQ is a registered trademark of SIEMENS Aktiengesellschaft.
DRIVE-CLiQ est une marque protégée de la société anonyme Siemens.
DRIVE-CLiQ è un marchio registrato di Siemens Aktiengesellschaft
DRIVE-CLiQ es una marca registrada de Siemens, Sociedad Anónima

Bei Bedarf separat bestellen:
To be ordered separately if needed:
Commander séparément en cas de besoin:
All'occorrenza da ordinare separatamente:
En caso de necesidad, pedir por separado:



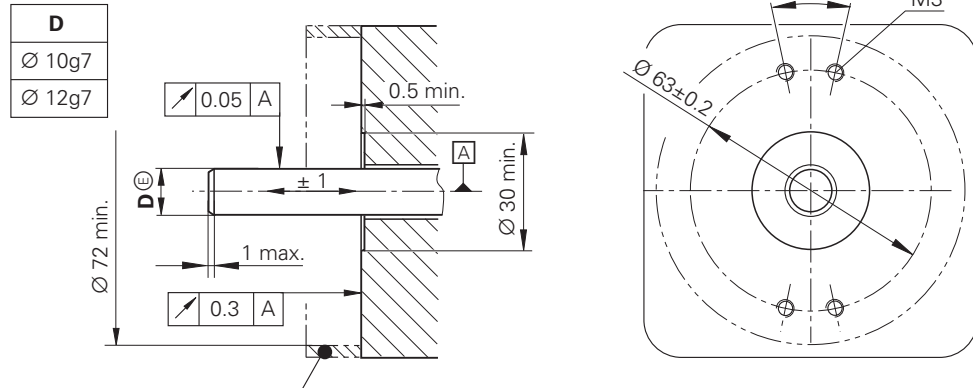
ID 540741-03

DR. JOHANNES HEIDENHAIN GmbH

Technical support, measuring systems ☎ +49 8669 31-3104 · E-mail: service.ms-support@heidenhain.de



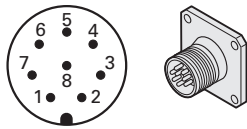
Kundenseitige Anschlussmaße (mm)
Required mating dimensions (mm)
Conditions requises pour le montage (mm)
Quote per il montaggio (mm)
Cotas de montaje requeridas (mm)



A = Lagerung
 Bearing
 Roulement
 Cuscinetto
 Rodamiento

Auf Berührungsschutz achten, (EN 60529).
 Protect against contact, (EN 60529).
 Veiller à la protection contre les contacts directs, (EN 60529).
 Prestare attenzione alla protezione, (EN 60529).
 Tener en cuenta la protección ante contacto, (EN 60529).

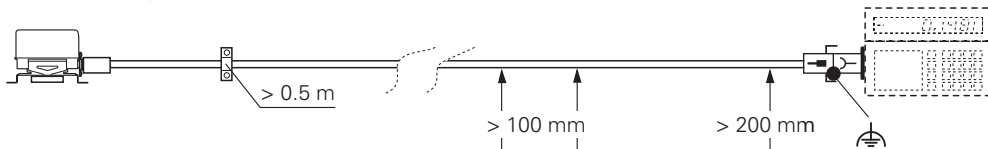
Anschlussbelegung
Pin Layout
Raccordements
Piedinatura
Distribución del conector



Außenschirm auf Gehäuse
 External shield on housing
 Blindage externe sur boîtier
 Schermo esterno sulla carcassa
 Blindaje externo a carcasa

1	5	3	4	7	6	2	8
Up	0V	RXP	RXN	TXP	TXN	/	/

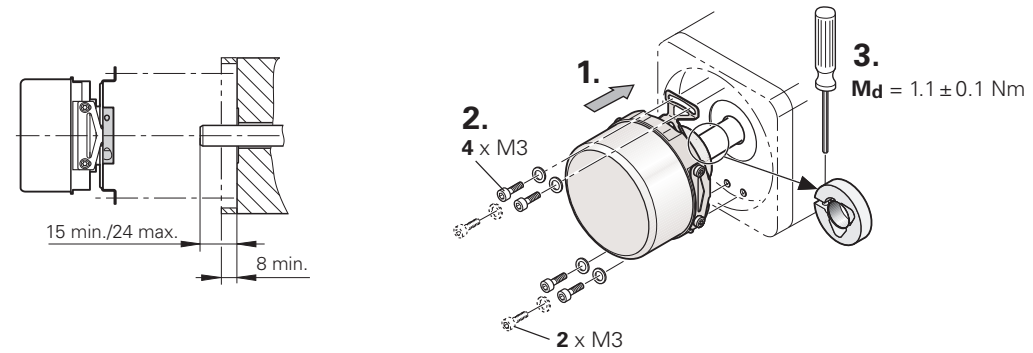
Nichtverwendete Pins oder Adern dürfen nicht belegt werden!
 Vacant pins or wires must not be used!
 Les plots ou fils non utilisés ne doivent pas être raccordés!
 Lasciare liberi i pin e i fili inutilizzati!
 ¡No conectar los pins o hilos no utilizados!



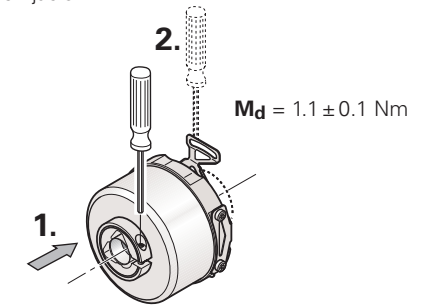
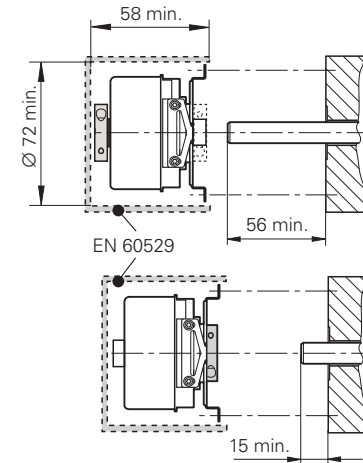
Mindestabstand von Störquellen
 Minimum distance from sources of interference
 Distance minimale avec les sources de perturbation
 Distanza minima dalla fonte di disturbo
 Distancia mínima respecto a las fuentes de interferencias

Montage
Assembly
Montage
Montaggio
Montaje

Rillenkennzeichnung am Klemmring muss sichtbar sein.
 Groove on clamping ring must remain visible.
 La rainure sur l'anneau de serrage doit rester visible.
 Le scanalature sull'anello di bloccaggio devono rimanere visibili.
 La identificación de las ranuras en el anillo de sujeción debe ser visible.



Bei Drehzahlen > 6000 min⁻¹ zwei Klemmringe verwenden.
 For shaft speeds > 6000 rpm, use two clamping rings.
 Avec vitesses de rotation > 6 000 tours/min., utiliser deux bagues de serrage.
 Con velocità > 6 000 min⁻¹ utilizzare due anelli di fissaggio.
 En velocidades > 6.000 min⁻¹ utilizar dos bridas de fijación.



Klemmring wahlweise von Kunden verwendbar.
 Customer can adapt the position of the clamping ring.
 Bague de serrage utilisable librement par le client.
 Anello di serraggio utilizzabile a scelta dal cliente.
 Anillo de fijación utilizable a elección por el cliente.

Elektrischen Widerstand prüfen
 Check the electrical resistance
 Contrôler la résistance électrique
 Verificare la resistenza elettrica
 Comprobar la resistencia eléctrica

