



**Functional
Safety**



Absolutní rotační snímače bez vlastního uložení

HEIDENHAIN

Montážní návod

ECI 1119 EnDat22

EQI 1131 EnDat22

WELLA1: 82A, 1KA

FLANA1: 70C

ANELA1: 5PS15

BELEA1: T9

6/2015

CS

Obsah

Upozornění	3
Výstražná upozornění	6
Obsah dodávky	7
Připojovací rozměry na straně zákazníka	8
Montáž	10
Osazení přívodů	17
Připojení kabelu	18
Demontáž	20

Dodatek:

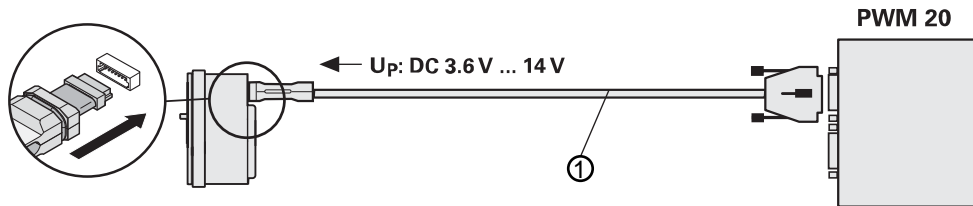
Strana 22: Připojovací rozměry na straně zákazníka a montáž centrálním šroubem **M3x30** (pouze s věcnou značkou hřídele: WELLA1: 82A)

Strana 25: Cenově optimalizované připojovací rozměry na straně zákazníka

Upozornění



Má-li být montáž zkontrolována/dokumentována, je k dispozici PWM 20 a software ATS.
Dokumentaci k softwaru ATS (montážní asistent ECI/EQI s ID 1082415) lze bezplatně stáhnout na domovské stránce HEIDENHAIN v oblasti stahování softwaru (podpora snímačů).



- ① ID 621742-01
Objednejte samostatně:

Pro správné použití snímače je nutno dodržet pokyny v Informaci o produktu ECI 1119/EQI 1131 (ID 1087103).

Snímač splňuje základní požadavky následujících norem:

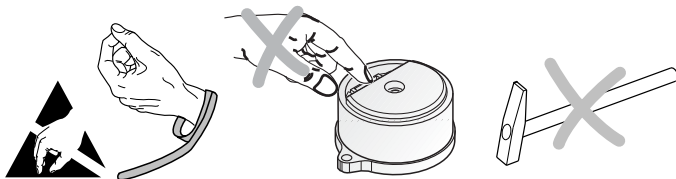
- EN ISO 13849-1: 2008
- EN 61508
- EN 61800-5-2

Výstražná upozornění



Pozor:

- **Po instalaci nebo výměně snímače je nutno provést přejímací test stroje dle pokynů výrobce.**
- Montáž a uvedení do provozu provádí kvalifikovaný specialista se zohledněním místních bezpečnostních předpisů.
- Konektor zapojte a rozpojte vždy bez napětí.
- Zařízení musí být připojeno bez napětí.
- Výrobce stroje či konstruktér musí dodatečně stanovit další specifické požadavky pro konečnou montáž (např. zajištění šroubů proti povolení ano/ne) pro danou aplikaci.
- Požadavky pro montáž (např. volitelná kontrola spojení hřídelů) musí povinně poskytnout výrobce či konstruktér stroje.
- Je nutno zamezit přímému kontaktu snímače a konektoru s agresivními látkami.
- K čištění přístroje nepoužívejte organická rozpouštědla, jako alkohol nebo benzín.
- Snímače, které v aplikaci přispěly k výpadku bezpečnostní funkce, zašlete včetně upevňovacích prvků (šrouby) do firmy HEIDENHAIN.



Otočný snímač s věcnou značkou hřídele:
WELLA1: 82A



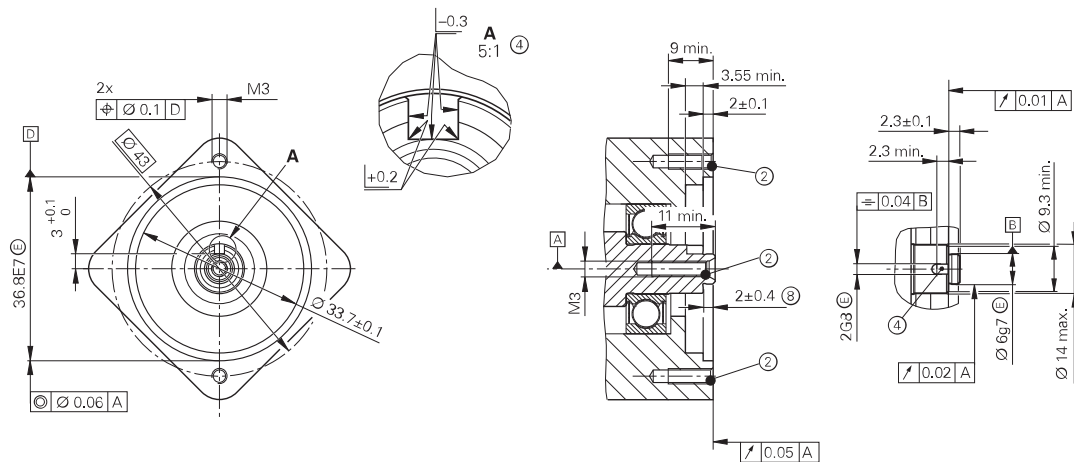
Otočný snímač s věcnou značkou hřídele:
WELLA1: 1KA



Objednejte samostatně:

Centrální šroub	ISO 4762—M3x25—8.8— MKL , ID 202264-86
Šrouby pro upevnění příruby	ISO 4762—M3x10—8.8— MKL , ID 202264-87
MKL (DIN 267-27)	Zajištění proti povolení

Připojovací rozměry na straně zákazníka



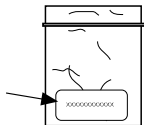
A	Uložení
②	Osazení na začátku závitu, povinné pro zajištění proti povolení
④	Pouze pro WELLA1: nutné 1KA
⑧	Maximální přípustná odchylka mezi polohou hřídele a polohou příruby; vyrovnání montážních tolerancí a tepelné roztažnosti.

Montáž

Nutně dodržujte montážní pokyny!

Dbejte na pokyny pro zpracování v katalogu "Snímače pro elektrické pohony", kapitola "Všeobecné mechanické pokyny", oddíl "Rotační snímače s funkční bezpečostí".

Dbejte na datum propadnutí!

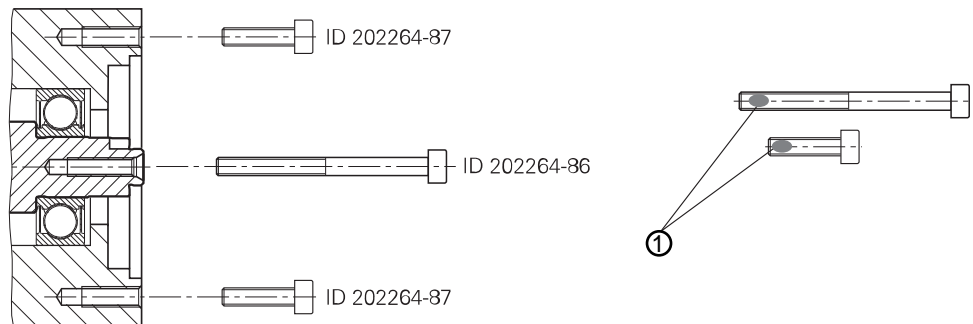


ISO 4762—M3x25—8.8—MKL, ID 202264-86

ISO 4762—M3x10—8.8—MKL, ID 202264-87

Montážní plochy, zákaznický hřídel se závitem a šrouby musí být čisté a prosté tuku.

Montáž šroubů od společnosti HEIDENHAIN musí být vzhledem k zajištění proti povolení ukončena během 5 minut.

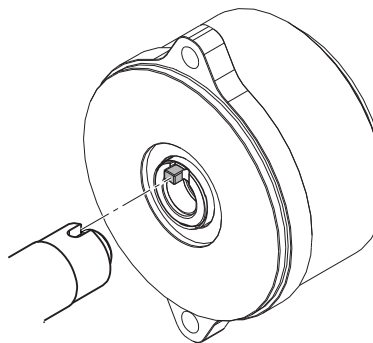


① Šrouby používejte pouze 1x. Neodstraňujte zajištění proti povolení!

Montáž

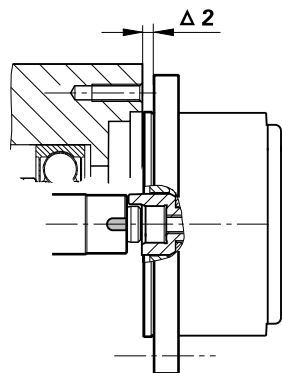
Otočný snímač s věcnou značkou hřídele:

WELLA1: 1KA

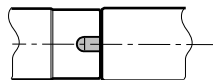
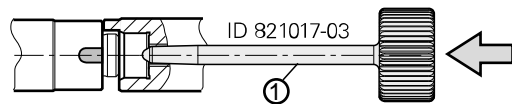
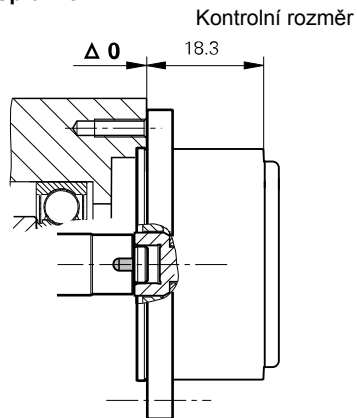


Dbejte na správné tvarové zakončení hřídele v drážce!

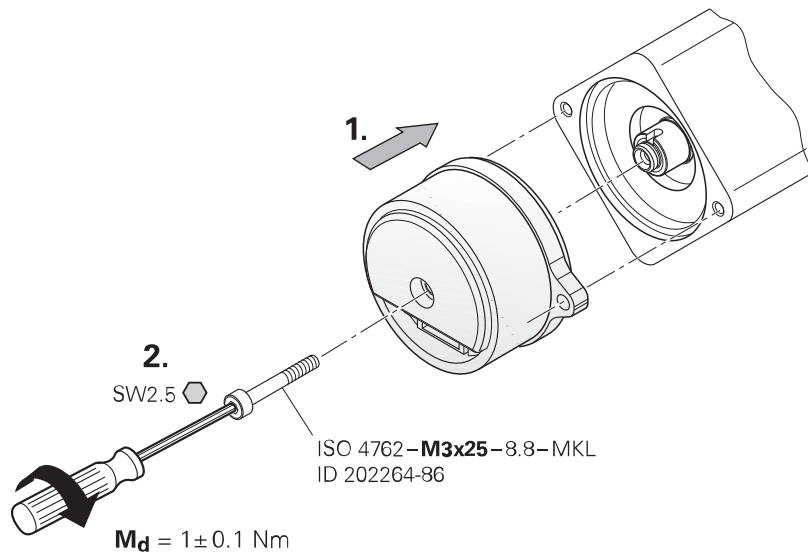
Chybně



Správně!



① Montážní pomůcka k přetočení hřídele snímače pro tvarové spojení mezi snímačem a hnací hřídelí.




3.

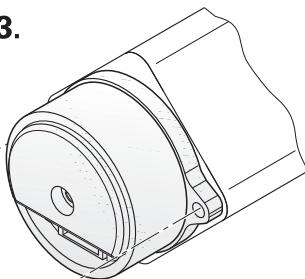
ISO 4762 – **M3x10** – 8.8 – MKL
ID 202264-87



M_d = 1 ± 0.1 Nm

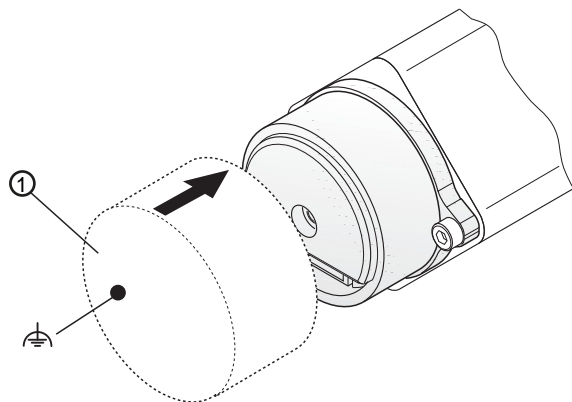


SW2.5 

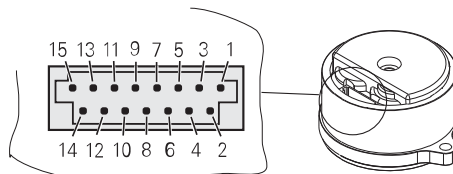


Montáž

Pozor: Součást od subdodavatele bez označení CE. CE konformita musí být zajištěna pro celý systém.



① Ochranný kryt



13	11	14	12	7	8	9	10	5	6
U_P	Sensor U _P	0V	Sensor 0V	DATA	$\overline{\text{DATA}}$	CLOCK	$\overline{\text{CLOCK}}$	T+	T-
BNGN	Bu	WHGN	WH	GY	PK	VT	YE	BN	GN

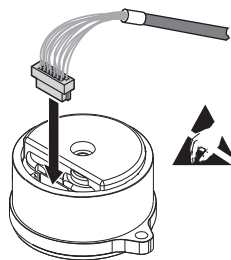
T = Snímač teploty.

Nepoužité piny a kablíky nesmí být zapojeny!

Snímací vedení je interně ve snímači spojeno s napájecím vedením.

Připojení kabelu

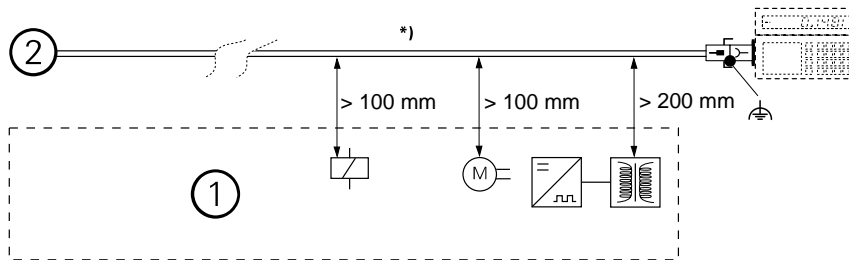
Používejte kabelové skupiny EnDat 22 společnosti HEIDENHAIN.



Montážní pomůcka pro připojení a odpojení konektoru desky k zamezení poškození kabelu. Síla při odpojování musí působit pouze na pouzdro konektoru, nikoli na vodiče.



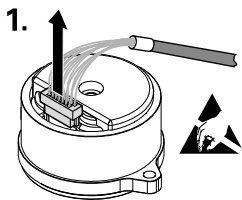
ID 1075573-01



*)	Zajistěte kabel odlehčením v tahu
①	Minimální odstup od zdrojů rušení
②	Otočný snímač

Demontáž

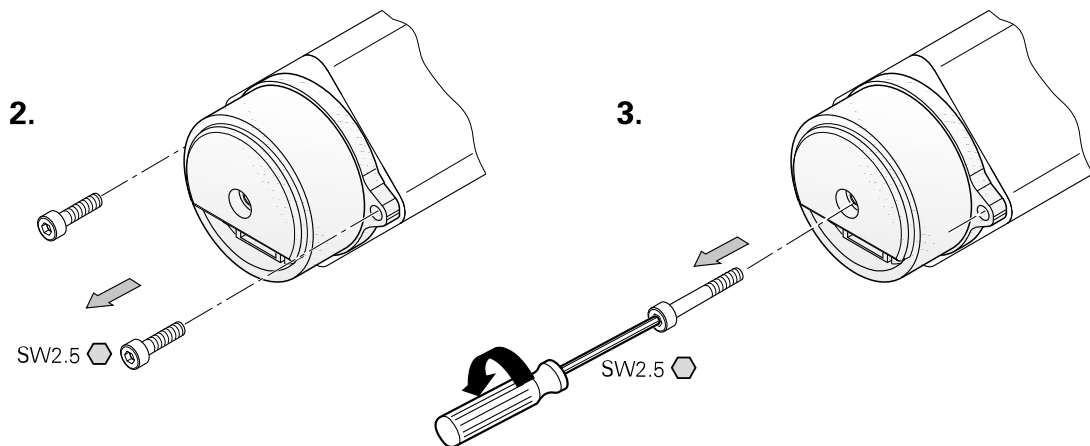
Konektor rozpojte vždy bez napětí.



Použijte montážní pomůcku pro sejmutí konektoru desky plošných spojů, abyste zamezili poškození kabelu, (síla při snímání smí působit jen na pouzdro konektoru, nikoli na vodiče).



ID 1075573-01



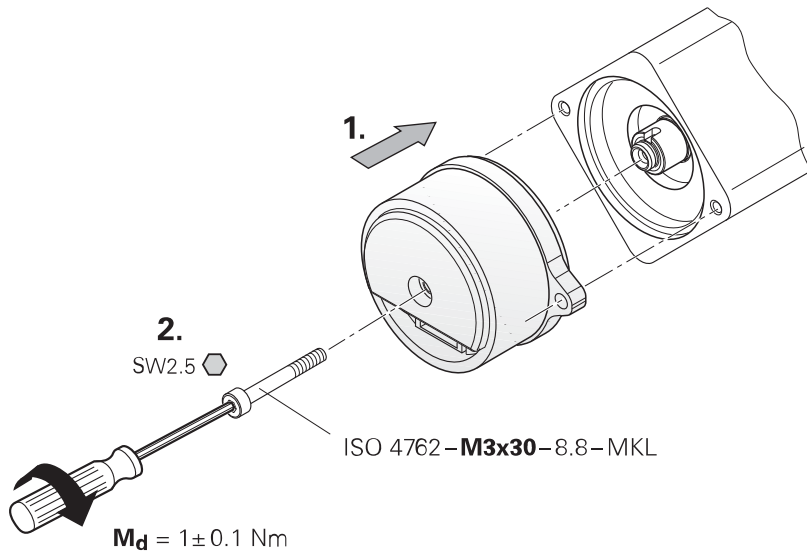
V případě výměny prořízněte závity a použijte nové šrouby se zajištěním proti povolení!

Dodatečné pokyny pro zakázkovou montáž centrálním šroubem M3x30

Dbejte na centrální šroub a připojovací rozměry na straně zákazníka (Věcná charakteristika hřídele: WELLA1: 82A). Jinak platí obsah montážního návodu.

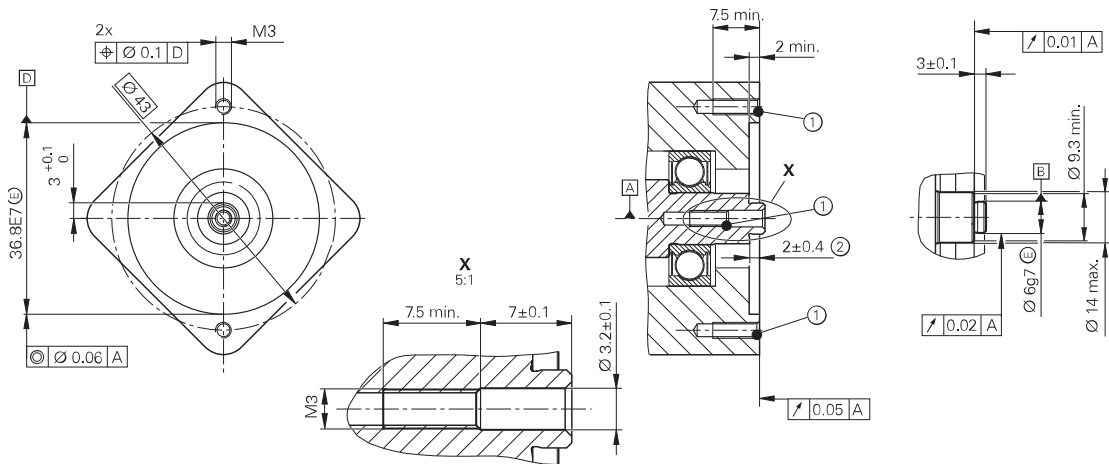
Objednejte samostatně:

Centrální šroub	ISO 4762— M3x30 —8.8— MKL
MKL (DIN 267-27)	Zajištění proti povolení



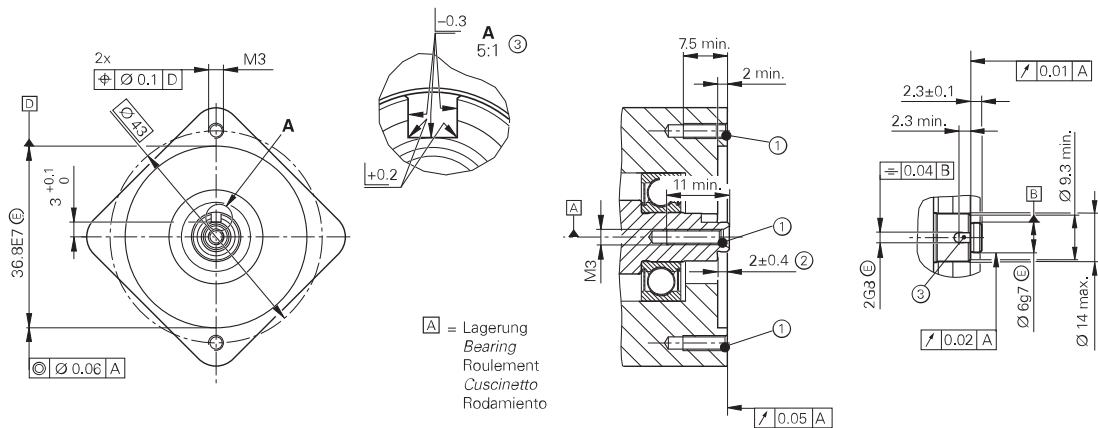
Připojovací rozměry na straně zákazníka

Pouze pro věcnou charakteristiku hřídele: WELLA1: 82A a centrální šroub M3x30



A	Uložení
①	Osazení na začátku závitu, povinné pro zajištění proti povolení
②	Maximální přípustná odchylka mezi polohou hřídele a polohou příruby; vyrovnání montážních tolerancí a tepelné roztažnosti.

Cenově optimalizované připojovací rozměry na straně zákazníka pro centrální šroub ?3x25




[A]	Uložení
①	Osazení na začátku závitu, povinné pro zajištění proti povolení
②	Maximální přípustná odchylka mezi polohou hřídele a polohou příruby; vyrovnání montážních tolerancí a tepelné roztažnosti.
③	Pouze pro WELLA1: nutné 1KA

HEIDENHAIN

DR. JOHANNES HEIDENHAIN GmbH

Dr.-Johannes-Heidenhain-Straße 5

83301 Traunreut, Německo

 +49 8669 31-0

 +49 8669 32-5061

E-mail: info@heidenhain.de


Technická podpora  +49 8669 32-1000

Měřicí systémy  +49 8669 31-3104


E-mail: service.ms-support@heidenhain.de

TNC podpora  +49 8669 31-3101


E-mail: service.nc-support@heidenhain.de

NC programování  +49 8669 31-3103

E-mail: service.nc-pgm@heidenhain.de

PLC programování  +49 8669 31-3102

E-mail: service.plc@heidenhain.de

Řízení soustruhů  +49 8669 31-3105

E-mail: service.lathe-support@heidenhain.de

www.heidenhain.de