



Rotačný snímač do potenciálne výbušných atmosfér (ATEX).



**PTB 08 ATEX 1094 X**  
**II 2 G Ex db IICT 120 °C**  
**II 2 D Ex tb IIIC T 120 °C**

# HEIDENHAIN

## Návod na montáž

### **ECN 413 I2C** **EQN 425 I2C**

WELLA1: 68R  
KUPPA1: 06, 14  
ANELA1: 03I12  
BELEA1: 71

3/2015

sk

## Obsah

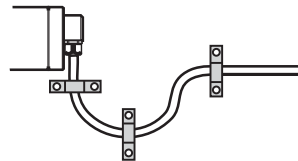
---

Výstražné upozornenia	3
Obsah dodávky	8
Montážne rozmery (mm)/montáž	10
Technické parametre	18
Konfigurácia pinov	20

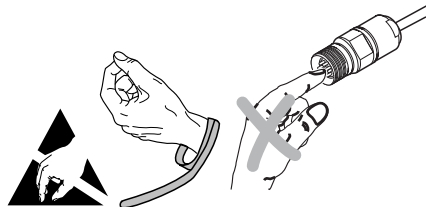
Tesniaci krúžok hriadeľa nepoškodte ani neodstraňujte.



Kábel pevne pokladajte v prevádzke (odfahčenie ťahu).



V servisnom prípade odošlite merací prístroj do servisu HEIDENHAIN Traunreut.



**Pozor:** Montáž a uvedenie do prevádzky musí vykonať vyškolený personál v súlade s miestnymi bezpečnostnými predpismi.

Okrem toho musí výrobca/konštruktér stroja sám stanoviť dodatočné údaje potrebné na konečnú montáž (napr. zaisťovanie proti odskrutkovaniu skrutiek áno/nie) pre konkrétne použitie.

Konektor sa môže pripájať alebo odpájať iba v beznapäťovom stave.

Zariadenie musí byť v beznapäťovom stave!

$\overline{U_{aS}}$ : Signál poruchy

$\overline{U_{aS}} = \text{High}$ : ✓

$\overline{U_{aS}} = \text{Low}$ : \*



\*) Resetovanie signálu poruchy sa vykonáva až po vychladnutí rotačného snímača.

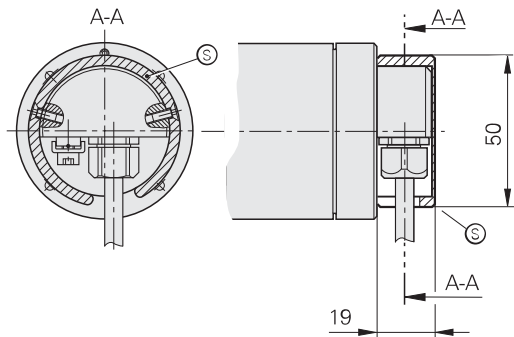
## Výstražné upozornenia

---

**Opatrne:** ak je teplota na termospínači (integrováný v príruke snímača)  $> 100\text{ °C}$  ( $\pm 5\text{ K}$ ), výstupné signály sú naďalej k dispozícii.

Teplota na termospínači  $110\text{ °C}$  ( $\pm 5\text{ K}$ ) vedie k odpojeniu prívodu elektrického prúdu. Prevádzka so spätným hlásením polohy už potom nie je možná.

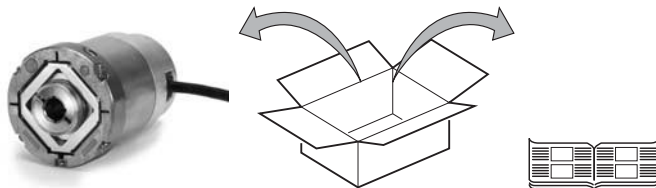
Ak je káblová prechodka vystavená možnému vonkajšiemu zaťaženiu, musí sa upevniť ochranný kryt <sup>Ⓢ</sup> (smernica 94/9/ES, príloha II 1.2.5).



<sup>Ⓢ</sup> Ochranný kryt je súčasťou dodávky

## Obsah dodávky

---



## Objednajte samostatne

---

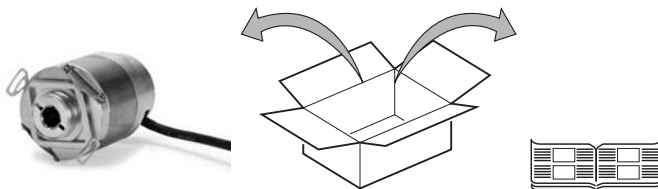


Montážne príslušenstvo



V prípade potreby objednajte upínací krúžok samostatne



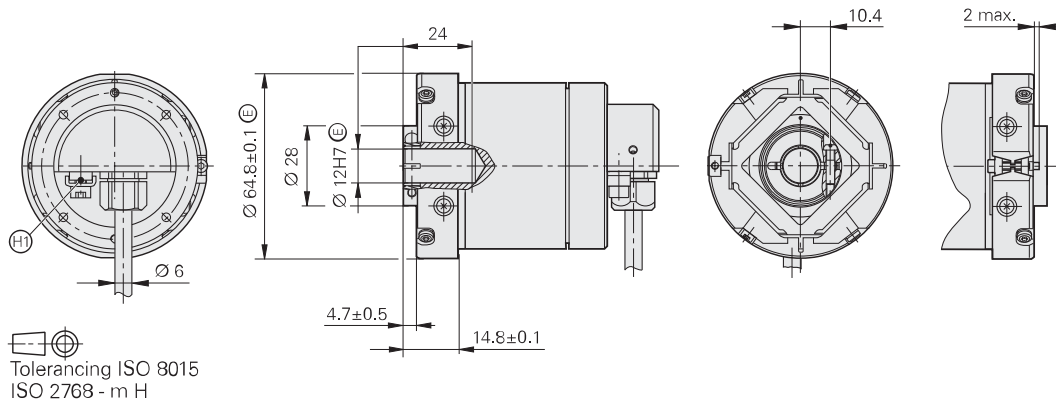


ID 680873-01

V prípade potreby objedajte upínací krúžok samostatne

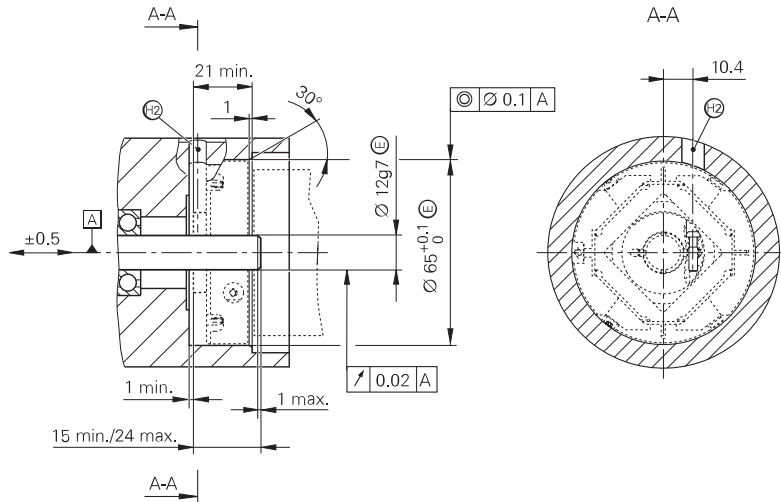
## Montážne rozmery (mm)/montáž

### Montážne rozmery



(H1) Pripájací diel na vyrovnávanie uzemnenia a potenciálu podľa normy DIN EN 60079-0

Pripojovacie rozmery na strane zákazníka



$\square A$  Skladovanie

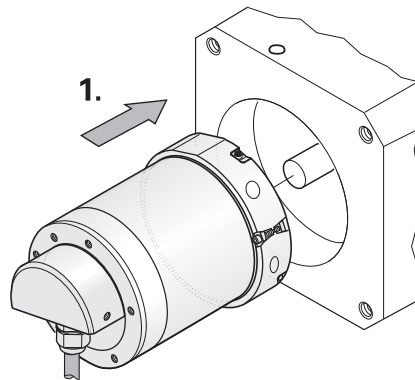
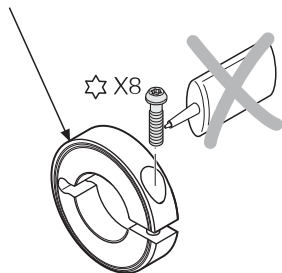
$\odot H2$  Montážny otvor na aktiváciu sťahovacej skrutky

## Montážne rozmery (mm)/montáž

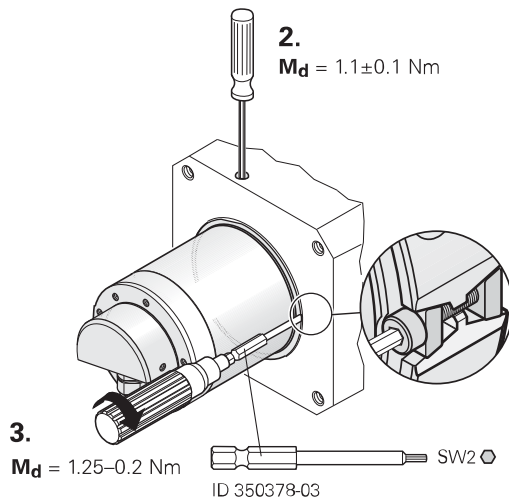
---

### Montáž

Drážkové označenie na upínacom krúžku musí byť viditeľné.

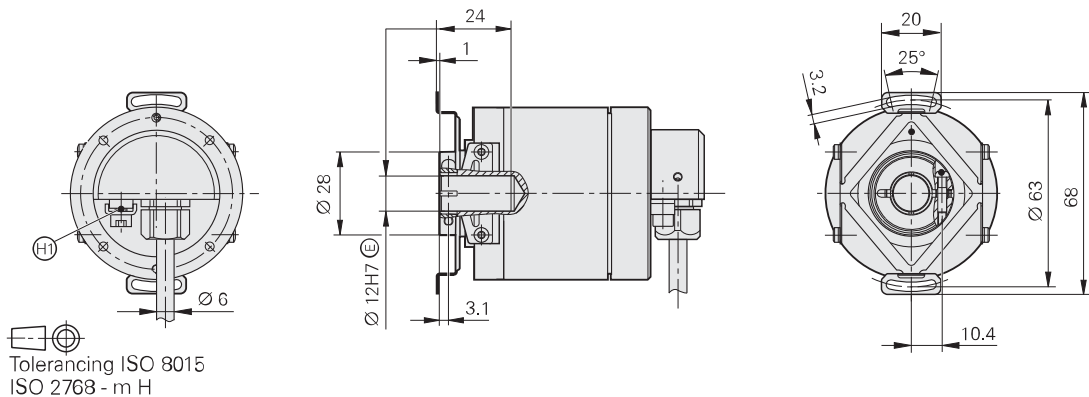


Montáž



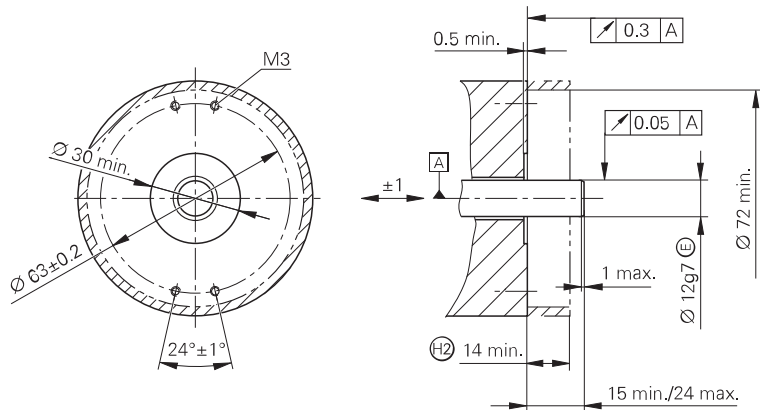
## Montážne rozmery (mm)/montáž

### Montážne rozmery



H1 Pripájací diel na vyrovnávanie uzemnenia a potenciálu podľa normy DIN EN 60079-0

Pripojovacie rozmery na strane zákazníka



**A** Skladovanie

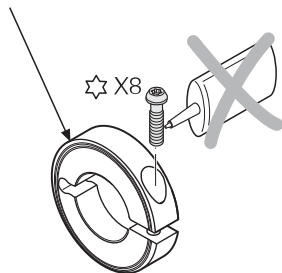
**H2** Dbajte na ochranu proti dotyku, (EN 60529).

## Montážne rozmery (mm)/montáž

---

### Montáž

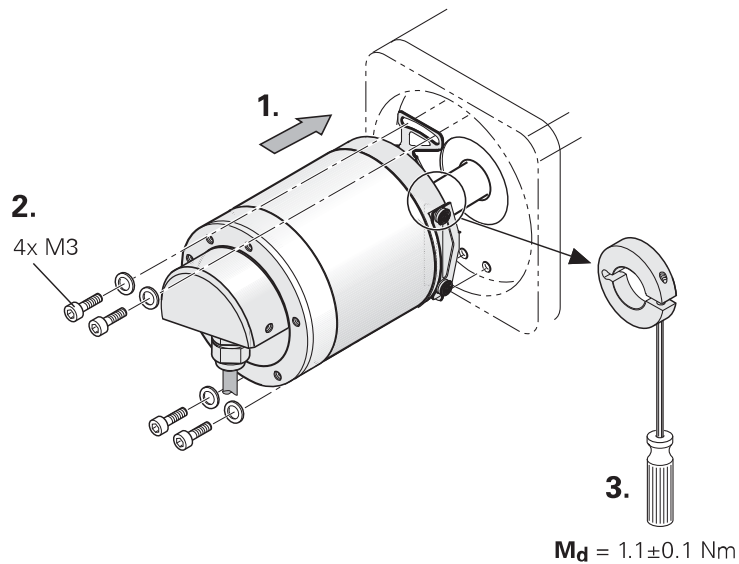
Drážkové označenie na upínacom krúžku musí byť viditeľné.

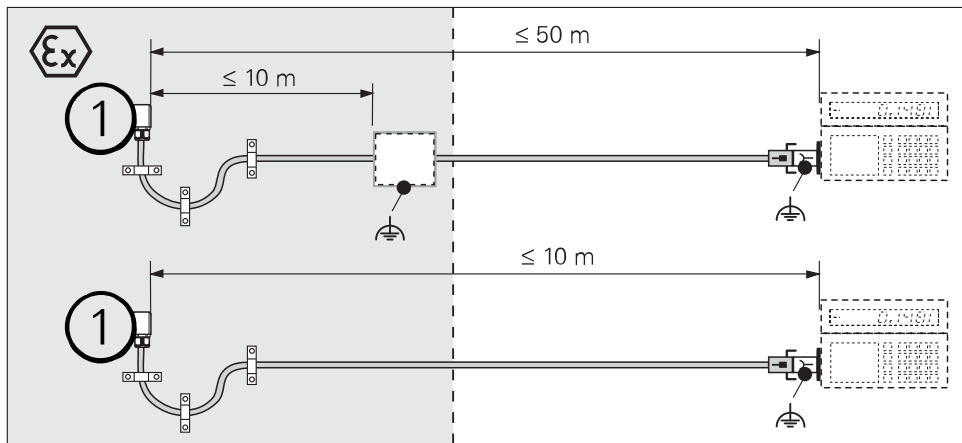


**Pozor:** Nebezpečenstvo poranenia rotujúcimi dielmi. Dbajte na ochranu proti dotyku!

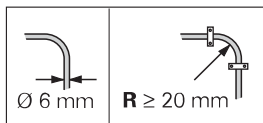
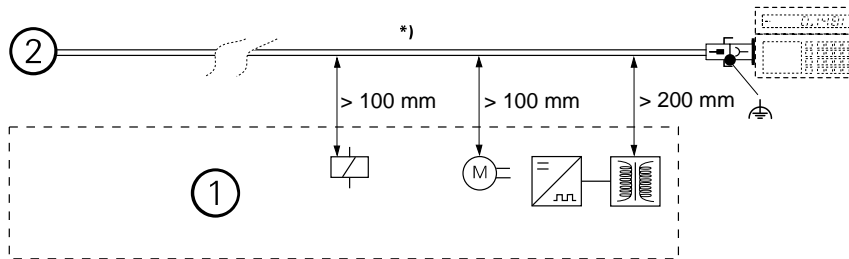


Montáž



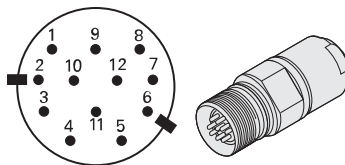


① Rotačný snímač



*)	Zabezpečte kábel odľahčením ťahu
①	Minimálna vzdialenosť zdrojov rušenia
②	Rotačný snímač
R	Uhol ohybu

## Konfigurácia pinov



<b>12</b>	<b>10</b>	<b>6</b>	<b>5</b>	<b>1</b>	<b>8</b>	<b>4</b>	<b>7</b>	<b>2</b>	<b>3</b>	<b>11</b>
+V	0V	sin-	sin+	cos-	cos+	SD in	SD out	SCL	F Sample	UaS-
<b>Up</b>	<b>0V</b>	<b>A+</b>	<b>A-</b>	<b>B+</b>	<b>B-</b>	<b>SD out</b>	<b>SD in</b>	<b>SCL</b>	<b>F Sample</b>	<b>UaS</b>
BNGN	WHGN	GNBK	YEBK	BUBK	RDBK	GY	PK	VT	YE	RD

Nepoužité piny alebo žily nesmú byť obsadené!

# HEIDENHAIN

---

**DR. JOHANNES HEIDENHAIN GmbH**

Dr.-Johannes-Heidenhain-Straße 5

**83301 Traunreut, Germany**

☎ +49 8669 31-0

FAX +49 8669 32-5061

E-mail: [info@heidenhain.de](mailto:info@heidenhain.de)

---

**Technical support** FAX +49 8669 32-1000

**Measuring systems** ☎ +49 8669 31-3104

E-mail: [service.ms-support@heidenhain.de](mailto:service.ms-support@heidenhain.de)

**TNC support** ☎ +49 8669 31-3101

E-mail: [service.nc-support@heidenhain.de](mailto:service.nc-support@heidenhain.de)

**NC programming** ☎ +49 8669 31-3103

E-mail: [service.nc-pgm@heidenhain.de](mailto:service.nc-pgm@heidenhain.de)

**PLC programming** ☎ +49 8669 31-3102

E-mail: [service.plc@heidenhain.de](mailto:service.plc@heidenhain.de)

**Lathe controls** ☎ +49 8669 31-3105

E-mail: [service.lathe-support@heidenhain.de](mailto:service.lathe-support@heidenhain.de)

---

**[www.heidenhain.de](http://www.heidenhain.de)**