

Agr. devējs lietošanai sprādzienbīstamā vidē (ATEX).



PTB 08 ATEX 1094 X
II 2 G Ex db IICT 120 °C
II 2 D Ex tb IIIC T 120 °C

HEIDENHAIN

Montāžas instrukcija

ECN 413 I2C **EQN 425 I2C**

WELLA1: 68R
KUPPA1: 06, 14
ANELA1: 03I12
BELEA1: 71

3/2015

iv

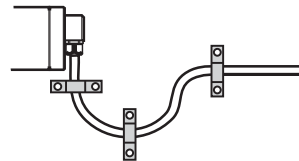
Satura rādītājs

Brīdinājuma norādījumi	3
Piegādes komplektācija	8
Montāžas izmēri (mm) / montāža	10
Tehniskie parametri	18
Pieslēgumu funkcijas	20

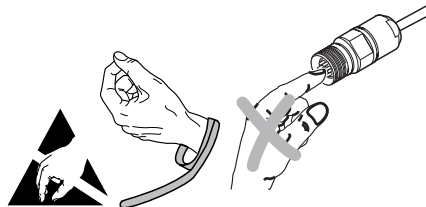
Nesabojāt, resp., nenoņemt vārpstas blīvģredzenu.



Kabeli ekspluatācijas laikā novietot fiksētā stāvoklī (vilces atslogošana).



Mērierīci apkopes nepieciešamības gadījumā nosūtīt uz HEIDENHAIN servisu, Traunroītā.



Uzmanību: montāža un ekspluatācijas sākšana jāveic kvalificētam speciālistam, ievērojot vietējos drošības noteikumus.

Turklāt mašīnas ražotājam/konstruktoram pašam ir jānosaka nepieciešamās gala montāžas papildnorādes (piemēram, aretieris skrūvēm jā/nē) attiecīgajam pielietojumam.

Spraudsavienojumu drīkst savienot vai atvienot tikai tad, ja tajā nav sprieguma.
Iekārtai jābūt atvienotai no sprieguma!

$\overline{U_{aS}}$: traucējuma signāls

$\overline{U_{aS}} = \text{High}$: ✓

$\overline{U_{aS}} = \text{Low}$: *



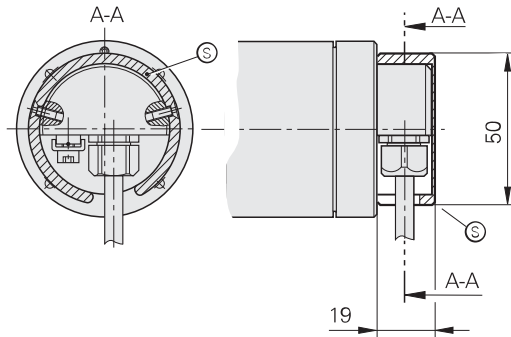
*) Traucējuma signāls tiek atiestatīts tikai pēc apgriezīgu devēju atdzišanas.

Brīdinājuma norādījumi

ievērībai: ja temperatūra termoslēdzī (integrēts devēja atlokā) $> 100^{\circ}\text{C}$ ($\pm 5\text{ K}$), izejas signāli joprojām ir.

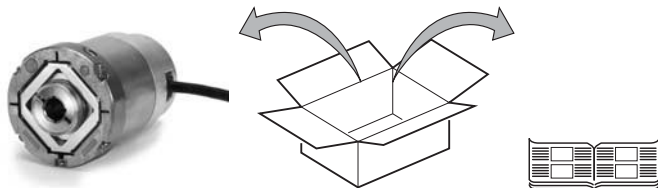
Ja temperatūra termoslēdzī ir 110°C ($\pm 5\text{ K}$), barošanas spriegums tiek atslēgts. Tad darbība ar pozīcijas atbildi vairs nav iespējama.

Ja kabeļa kanāls ir pakļauts iespējamam ārējam noslogojumam, jāuzliek aizsargvāciņš [Ⓢ] (Direktīva 94/9/EK II pielikums, 1.2.5. punkts).



[Ⓢ] Aizsargvāciņš iekļauts piegādes komplektā

Piegādes komplektācija



Jāpasūta atsevišķi:



SW2

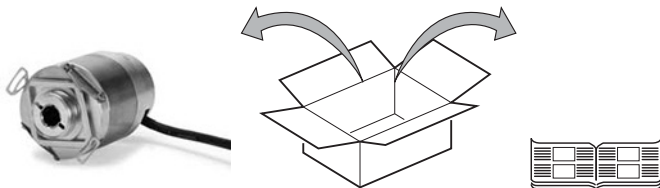
ID 350378-03

Montāžas piederumi



ID 680873-01

Ja nepieciešams, spīlgredzenu pasūtīt atsevišķi

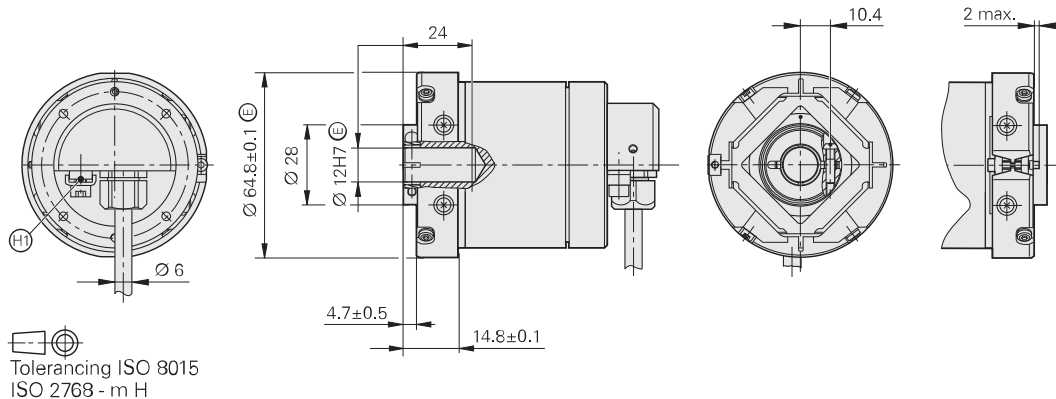


ID 680873-01

Ja nepieciešams, spīlgredzenu pasūtīt atsevišķi

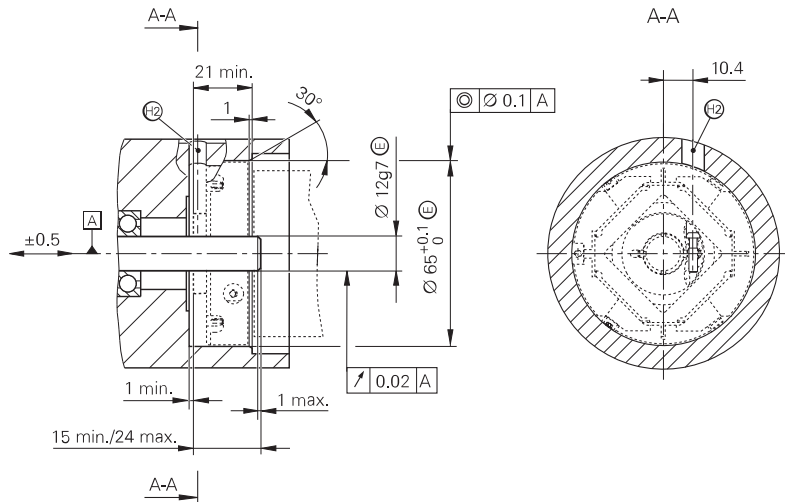
Montāžas izmēri (mm) / montāža

Montāžas izmēri



(H1) Pieslēguma detaļa zemējuma un potenciāla izlīdzinājumam saskaņā ar DIN EN 60079-0

Klienta puses pieslēguma izmēri



A

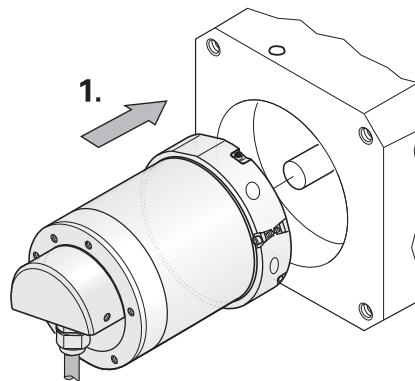
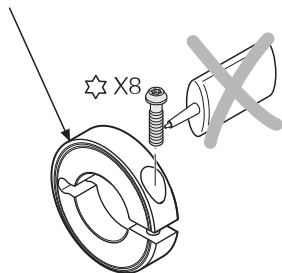
Uzglabāšana:

H2

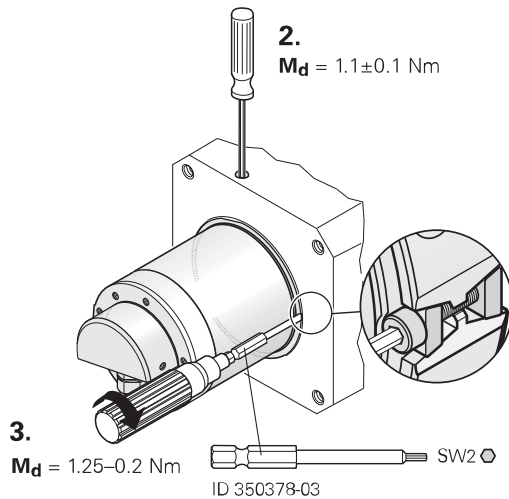
Montāžas atvere pieslēgu skrūves skrūvēšanai

Montāža

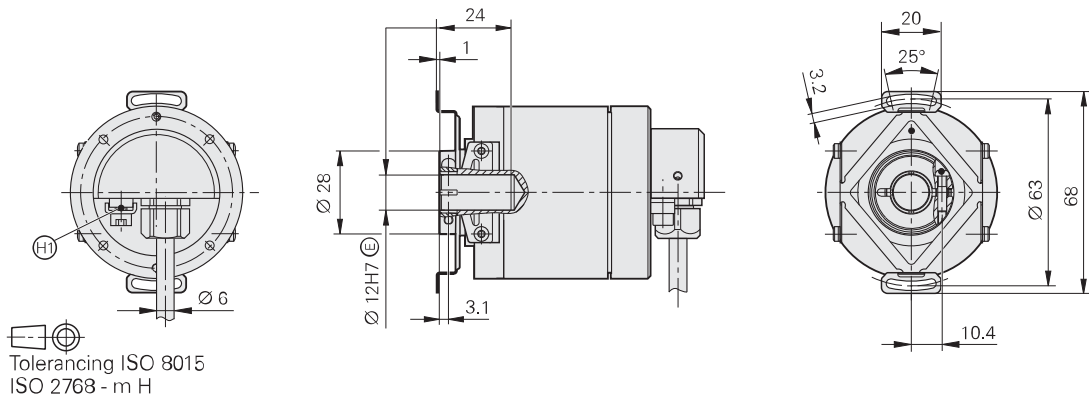
Rievotajam marķējumam uz spīlgredzena jābūt redzamam.



Montāža

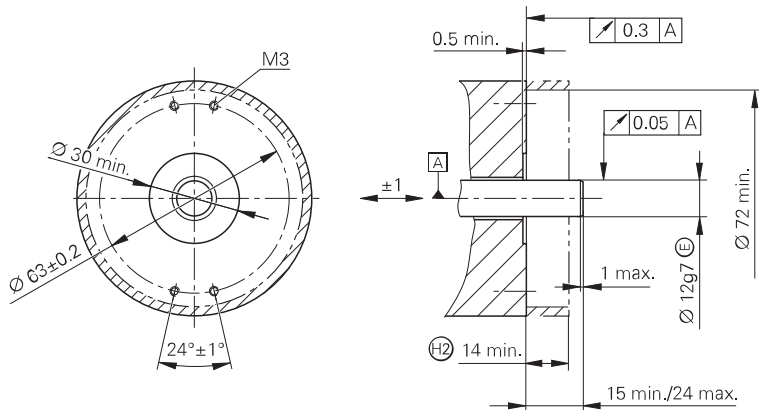


Montāžas izmēri



H1 Pieslēguma detaļa zemējuma un potenciāla izlīdzinājumam saskaņā ar DIN EN 60079-0

Klienta puses pieslēguma izmēri



A

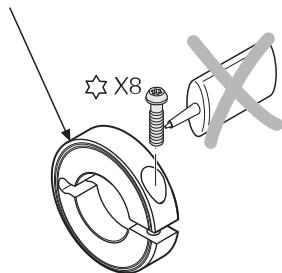
Uzglabāšana:

H2

Uzmanīties no pieskaršanās, (EN 60529).

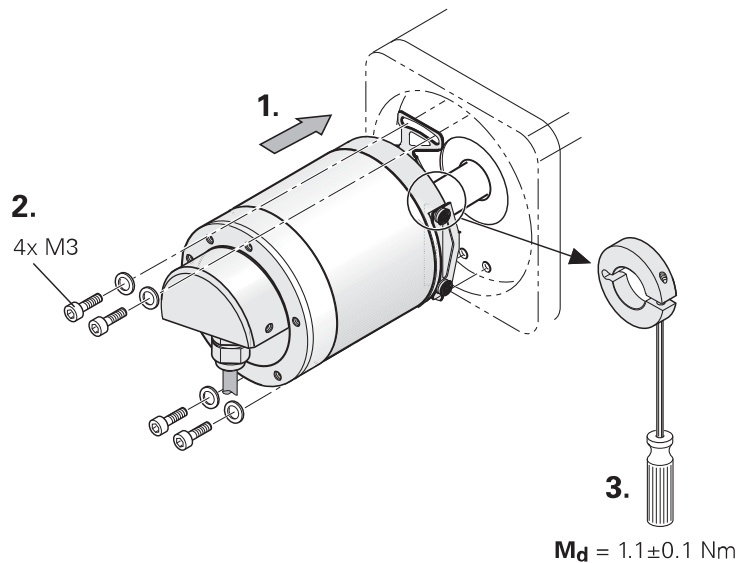
Montāža

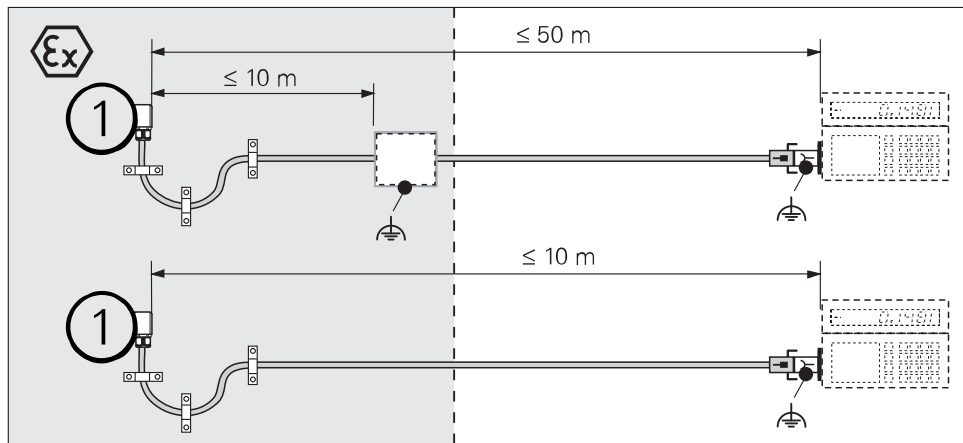
Rievotajam marķējumam uz spīlgredzena jābūt redzamam.



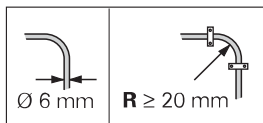
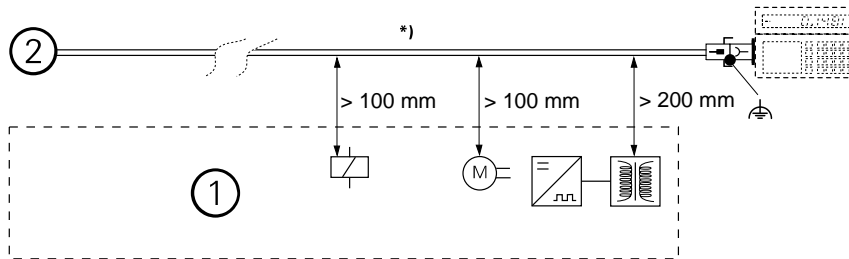
Uzmanību: rotējošās detaļas var izraisīt traumas. Uzmanīties no pieskaršanās!

Montāža



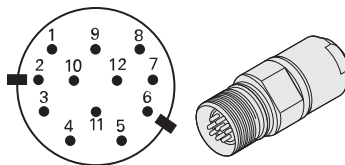


① | Apgr. devējs



*)	Kabelim nodrošiniet stiepes atslogošanu
①	Minimālais attālums no traucējumu avotiem
②	Apgr. devējs
R	Liekuma rādiuss

Pieslēgumu funkcijas



12	10	6	5	1	8	4	7	2	3	11
+V	0V	sin-	sin+	cos-	cos+	SD in	SD out	SCL	F Sample	UaS-
Up	0V	A+	A-	B+	B-	SD out	SD in	SCL	F Sample	UaS
BNGN	WHGN	GNBK	YEBK	BUBK	RDBK	GY	PK	VT	YE	RD

Neizmantojās tapas vai dzīslas nedrīkst aizņemt!

HEIDENHAIN

DR. JOHANNES HEIDENHAIN GmbH

Dr.-Johannes-Heidenhain-Straße 5

83301 Traunreut, Germany (Vācija)

☎ +49 8669 31-0

☎ +49 8669 32-5061

E-pasts: info@heidenhain.de

Tehniskais atbalsts ☎ +49 8669 32-1000

Mērijumu sistēmas ☎ +49 8669 31-3104

E-pasts: service.ms-support@heidenhain.de

TNC atbalsts ☎ +49 8669 31-3101

E-pasts: service.nc-support@heidenhain.de

NC programmēšana ☎ +49 8669 31-3103

E-pasts: service.nc-pgm@heidenhain.de

PLC programmēšana ☎ +49 8669 31-3102

E-pasts: service.plc@heidenhain.de

Lathe controls ☎ +49 8669 31-3105

E-pasts: service.lathe-support@heidenhain.de

www.heidenhain.de