

Plahvatusohtlike alade pöördandur (ATEX).



PTB 08 ATEX 1094 X
II 2 G Ex db IICT 120 °C
II 2 D Ex tb IIIC T 120 °C

HEIDENHAIN

Paigaldusjuhend

ECN 413 I2C
EQN 425 I2C

WELLA1: 68R
KUPPA1: 06, 14
ANELA1: 03I12
BELEA1: 71

3/2015

et

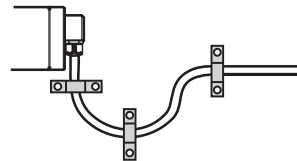
Sisukord

Hoiatusjuhised	3
Tarnemaht	8
Paigaldusmõõtmed (mm) / Paigaldus	10
Tehnilised omadused	18
Viikude jaotus	20

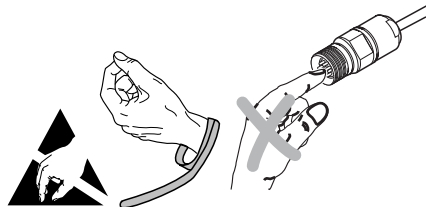
Võllitihendit mitte vigastada või eemaldada.



Töökaabel kindlalt paigaldada (tõmbetõkis).



Mõõteseade saata teeninduseks HEIDENHAIN-Service, Traunreut.



Tähelepanu: Paigalduse ja kasutuselevõtu peab teostama kvalifitseeritud spetsialist järgides kohalikke ohutuseeskirju.

Lisaks peab masinavalmistaja/-looja vajalikud täpsemad andmed lõpp-paigalduseks (nt turvamutri poltidele jah/ei) iga kasutuse jaoks ise kindlaks määrama.

Pistikühendust tohib vaid pingestamata ühendada või välja tõmmata.

Seade peab olema pingevabalt ühendatud!

$\overline{U_{aS}}$: Häiresignaal

$\overline{U_{aS}} = \text{High}$: ✓

$\overline{U_{aS}} = \text{Low}$: *



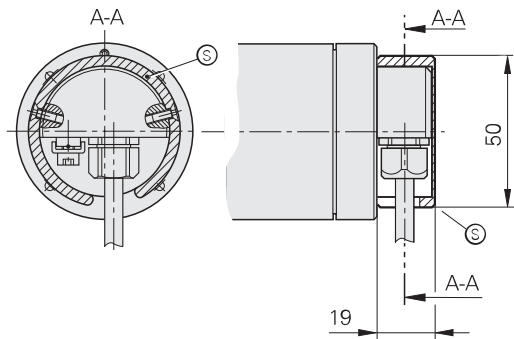
*) Häiresignaali nullimine toimub alles pärast anduri jahtumist.

Hoiatusjuhised

Ettevaatust: kui termolüliti temperatuur (integreeritud anduri äärikule) > **100° C** (± 5 K), väljundsignaalid veel saadaval.

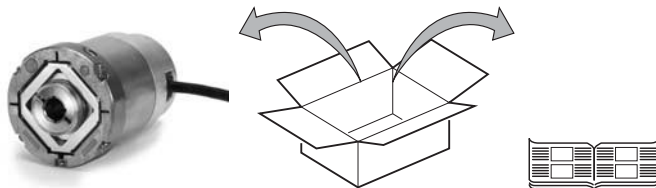
Termolüliti temperatuur alates **110° C** (± 5 K) põhjustab toitepinge väljalülitumise. Töö asenditagastusega pole siis enam võimalik.

Kui kaabli kaitsekrae on võimalik väline koormus, tuleb paigaldada kaitsev kate [Ⓢ] (suunis 94/9/EG lisa II 1.2.5).



[Ⓢ] Kaitsev kate sisaldub tarnekomplektis

Tarnemaht



Eraldi tellimiseks

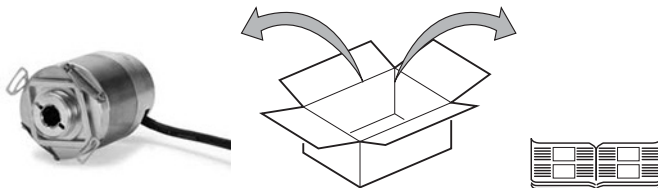


Paigaldustarvikud



ID 680873-01

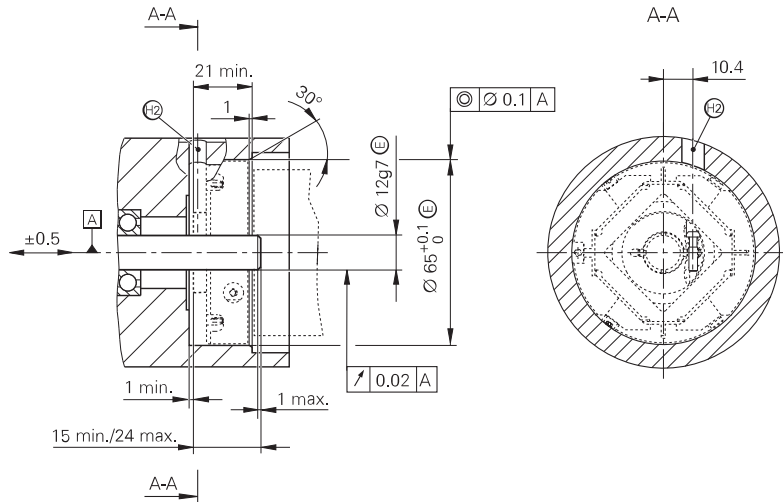
Vajadusel tellida eraldi sulgurrõngas



ID 680873-01

Vajadusel tellida eraldi sulgurrõngas

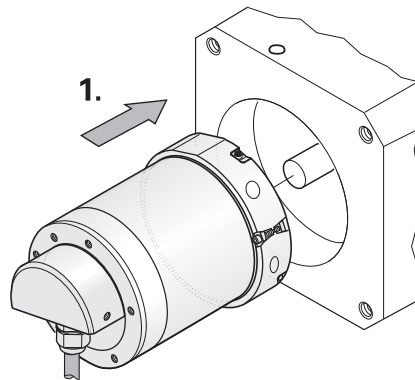
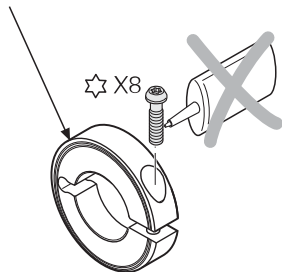
Kliendipoolsed ühendusmõõtmed



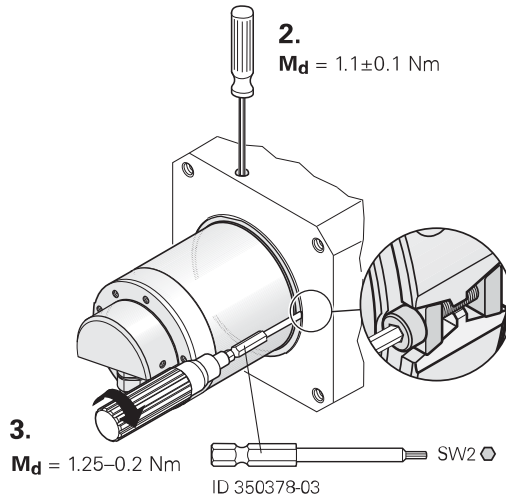
A	Hoiustamine
H2	Paigaldusava klamberpoldi paigaldamiseks

Montaaž

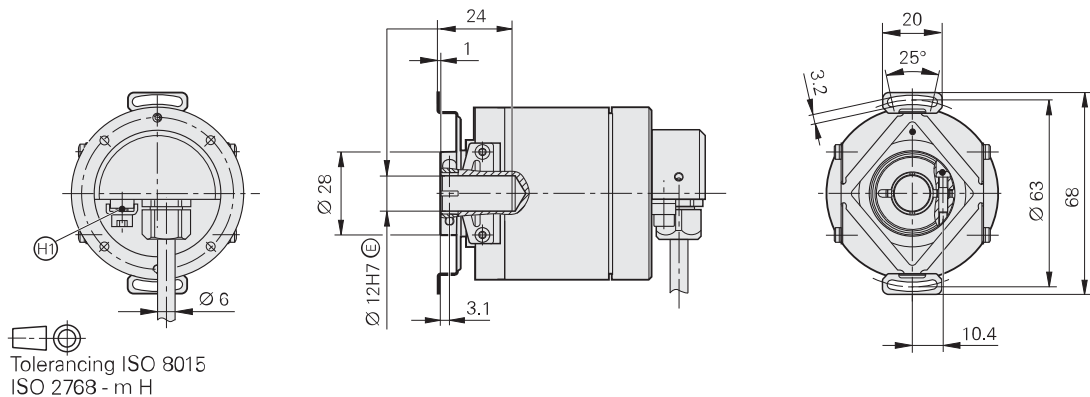
Sulgurrõnga soontemärgistus peab olema nähtav.



Montaaž

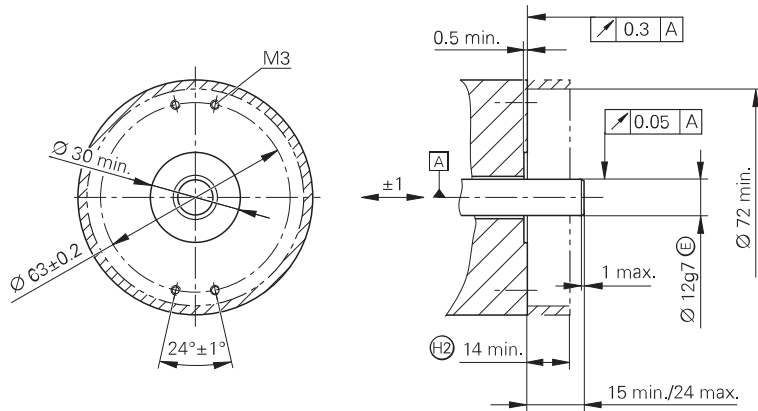


Paigaldusmõõtmed



H1 Maandus- ja potentsiaaliühtlustuse ühendusosa vastavalt DIN EN 60079-0

Kliendipoolsed ühendusmõõtmed



A

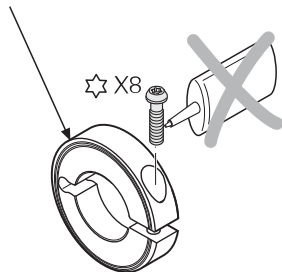
Hoiustamine

H2

Pange tähele puudutuskaitset, (EN 60529).

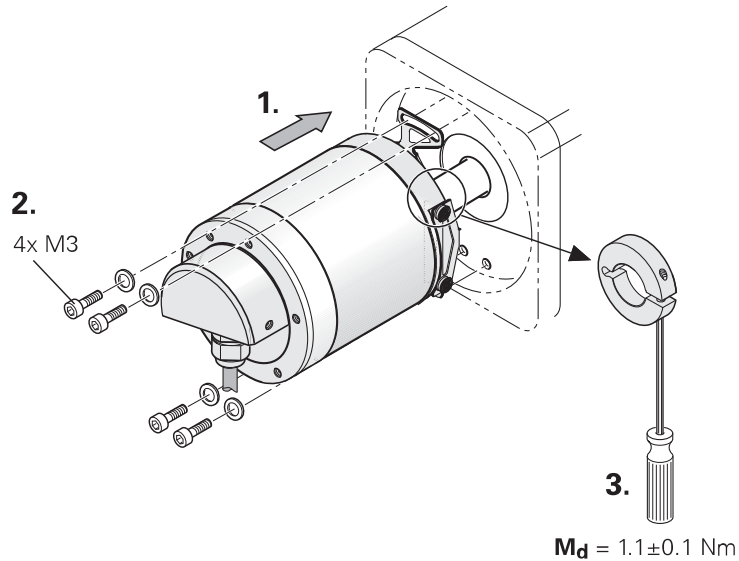
Montaaž

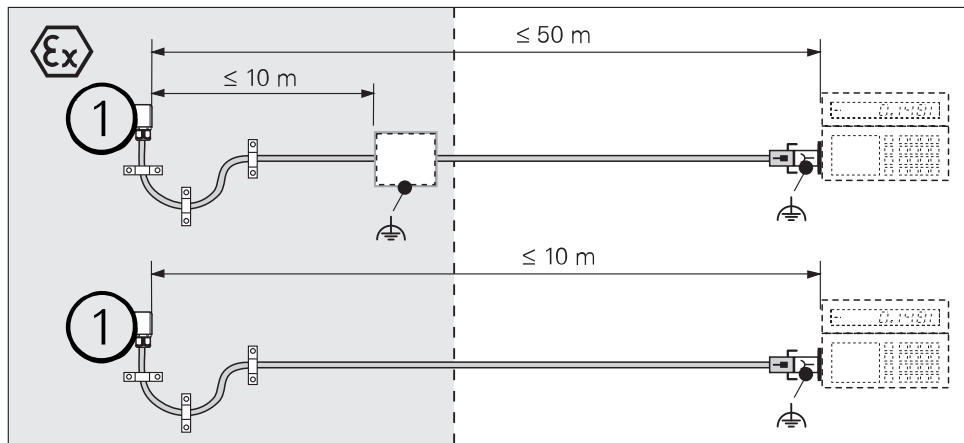
Sulgurõnga soontemärgistus peab olema nähtav.



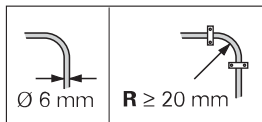
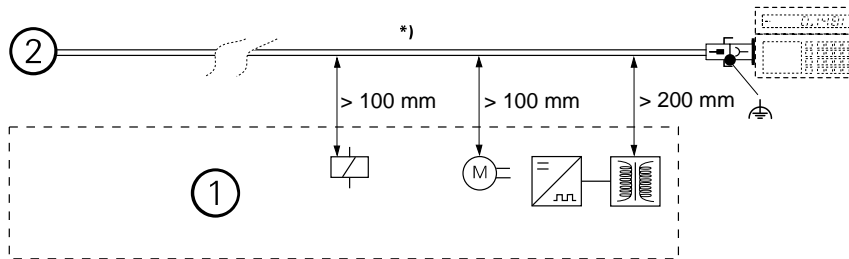
Ettevaatust: Vigastusohht pöörlevate osade tõttu. Pange tähele puudutuskaitset!

Montaaž

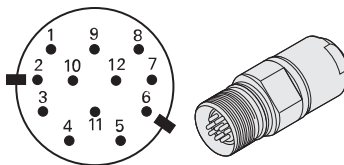




① Pöördandur



*)	Kinnitage kaabel tõmbetõkisega
①	Minimaalne vahekaugus häireallikatest
②	Pöördandur
R	Käänderaadius



12	10	6	5	1	8	4	7	2	3	11
+V	0V	sin-	sin+	cos-	cos+	SD in	SD out	SCL	F Sample	UaS-
Up	0V	A+	A-	B+	B-	SD out	SD in	SCL	F Sample	UaS
BNGN	WHGN	GNBK	YEBK	BUBK	RDBK	GY	PK	VT	YE	RD

Mittekasutatavaid tihvte või juhtmeid ei tohi ühendada!

HEIDENHAIN

DR. JOHANNES HEIDENHAIN GmbH

Dr.-Johannes-Heidenhain-Straße 5

83301 Traunreut, Saksamaa

☎ +49 8669 31-0

📠 +49 8669 32-5061

E-post: info@heidenhain.de

Technical support 📠 +49 8669 32-1000

Measuring systems ☎ +49 8669 31-3104

E-post: service.ms-support@heidenhain.de

TNC support ☎ +49 8669 31-3101

E-post: service.nc-support@heidenhain.de

NC programming ☎ +49 8669 31-3103

E-post: service.nc-pgm@heidenhain.de

PLCprogramming ☎ +49 8669 31-3102

E-post: service.plc@heidenhain.de

Lathe controls ☎ +49 8669 31-3105

E-post: service.lathe-support@heidenhain.de

www.heidenhain.de