

Forgódók robbanásveszélyes helyekre (ATEX)



**PTB 08 ATEX 1094 X**  
**II 2 G Ex db IICT 120 °C**  
**II 2 D Ex tb IICT 120 °C**

# HEIDENHAIN

## Szerelési útmutató

**ECN 413 EnDat01**

**ECN 413 SSI01r1**

**EQN 425 EnDat01**

**EQN 425 SSI07r1**

WELLA1: 68R

KUPPA1: 06, 14

2015/3

hu

## Tartalom

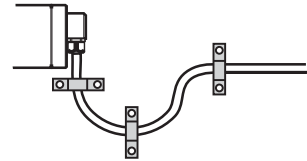
---

<b>Figyelmeztetések</b>	<b>3</b>
<b>A termék és normál tartozékai</b>	<b>8</b>
<b>Szerelési méretek (mm) / Szerelés</b>	<b>10</b>
<b>Műszaki jellemzők</b>	<b>18</b>
<b>Csatlakozó kiosztás</b>	<b>20</b>

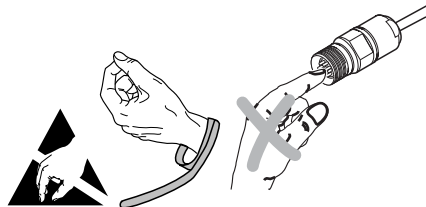
Vigyázzon, hogy ne sérüljön a tengely tömítőgyűrűje ill. ne távolítsa el azt.



A kábelt stabilan rögzítse (húzóerő enyhítés).



Meghibásodás esetén küldje a mérőeszközt a HEIDENHAIN szervizébe, Traunreutba.



**Figyelem:** A beszerelést és az üzembehelyezést csak megfelelően képzett szakember végezheti a helyi biztonsági előírások betartásával.

Ezen kívül a gép gyártójának/tervezőjének a mindenkori alkalmazásnak megfelelően kell meghatározni a végszereléshez szükséges további műveleteket (pl. a csavarok kilazulás elleni biztosítása szükséges igen/nem).

A csatlakozókat csak feszültségmentes állapotban szabad csatlakoztatni vagy széthúzni.

A berendezésnek kikapcsolt állapotban kell lennie!

---

$\overline{U_{aS}}$ : Üzemzavarjel

$\overline{U_{aS}} = \text{High}$ : ✓

$\overline{U_{aS}} = \text{Low}$ : \*



\*) Az üzemzavarjel csak a forgódó lehülése után törlődik.

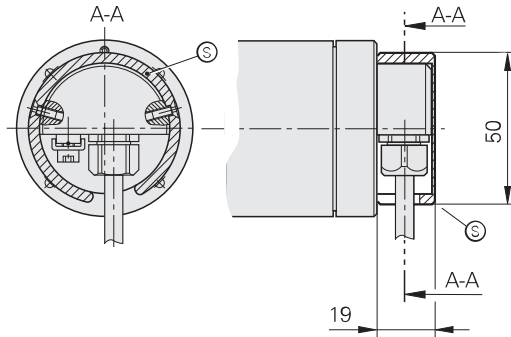
## Figyelmeztetések

---

**Figyelem:** ha a jeladó karimájába integrált hőkapcsoló hőmérséklete  $> 100^{\circ}\text{C}$  ( $\pm 5\text{ K}$ ), a kimenő jelek továbbra is rendelkezésre állnak.

Ha a hőkapcsoló hőmérséklete  $110^{\circ}\text{C}$  ( $\pm 5\text{ K}$ ), ez a tápfeszültség lekapcsolását okozza. A pozíció-visszajelzéses működés ezután már nem lehetséges.

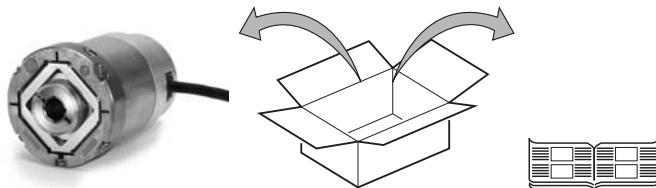
Ha a kábelátvezetés külső terhelést kaphat, a védőfedelelet  fel kell szerelni (94/9/EU irányelv, II 1.2.5. függelék).



 Védőfedél (vele szállított tartozék)

## A termék és normál tartozékai

---



### Külön kell rendelni



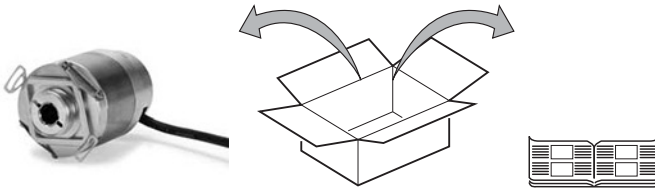
Szerelési tartozékok



ID 680873-01

Ha szükséges, a rögzítő gyűrűt külön kell megrendelni

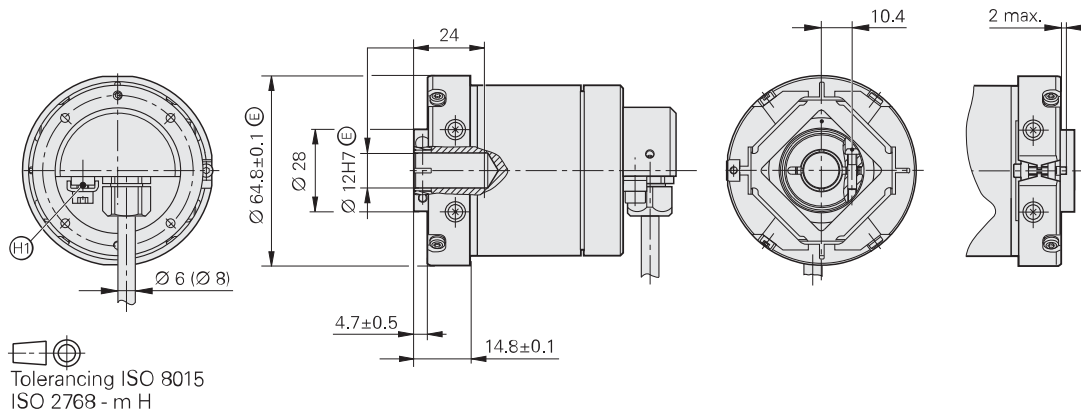




ID 680873-01

Ha szükséges, a rögzítő gyűrűt külön kell megrendelni

Szerelési méretek

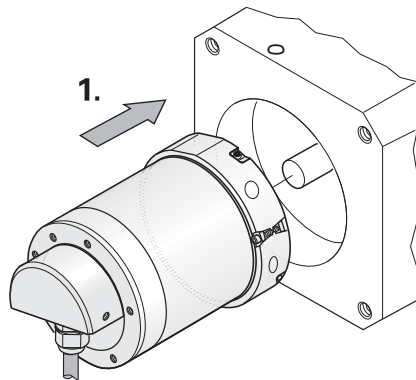
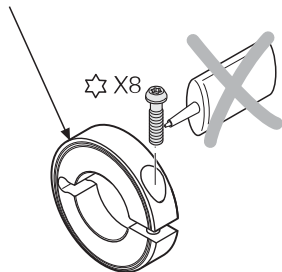


(H) DIN EN 60079-0 szerinti csatlakozó rész a földelési és potenciál kiegyenlítéshez

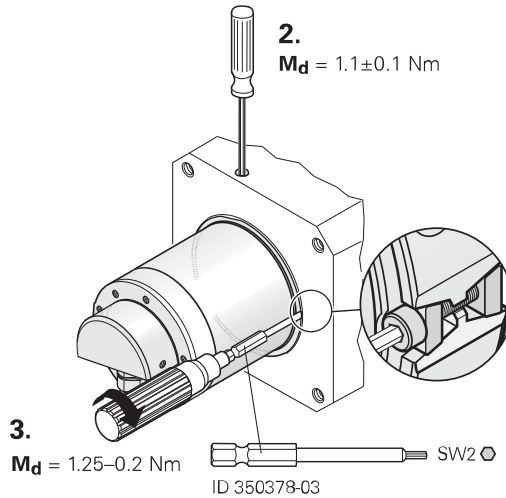


**Szerelés**

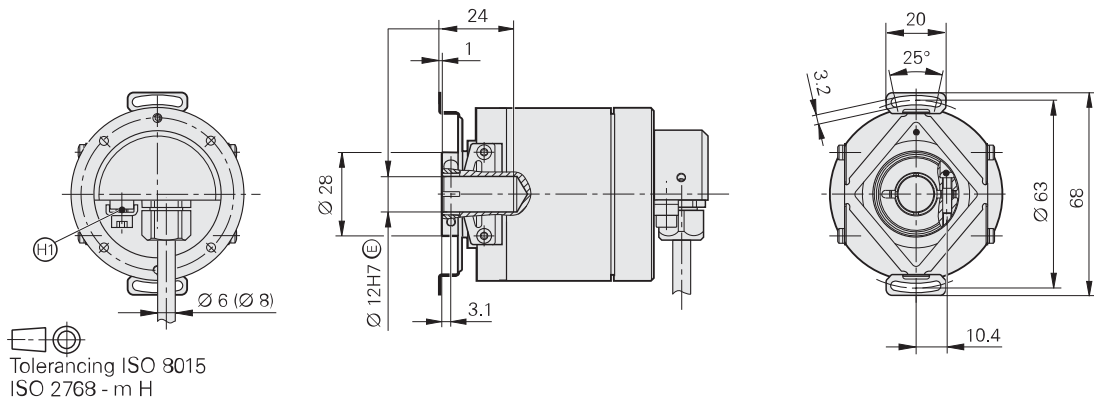
A rögzítő gyűrűn lévő jelölő rovátkának látszódnia kell.



## Szerelés

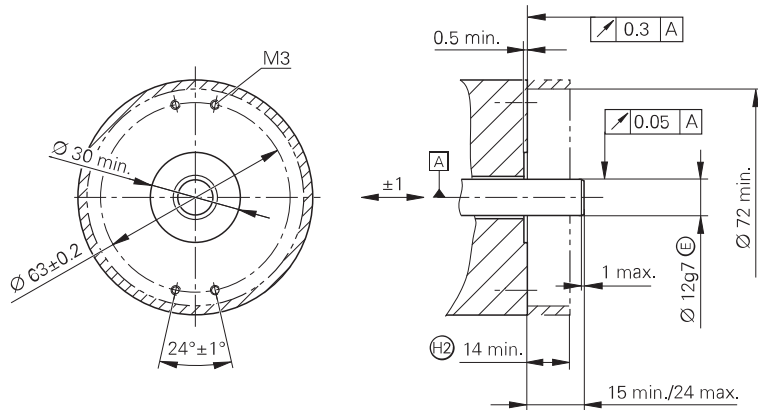


Szerelési méretek



$\text{H1}$  | DIN EN 60079-0 szerinti csatlakozó rész a földelési és potenciál kiegyenlítéshez

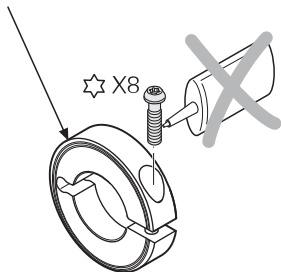
## Szükséges csatlakozó méretek



A	Csapágyazás
H2	Ügyeljen az érintésvédelemre (EN 60529)

### Szerelés

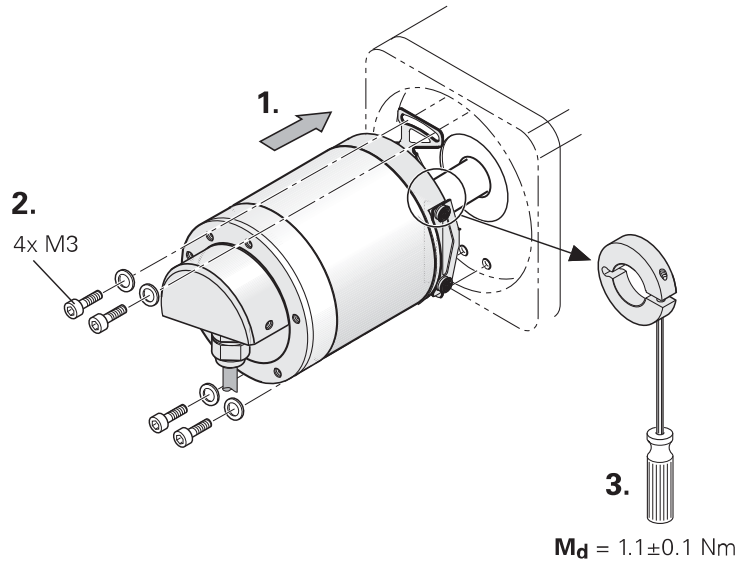
A rögzítő gyűrűn lévő jelölő rovátkának látszódnia kell.

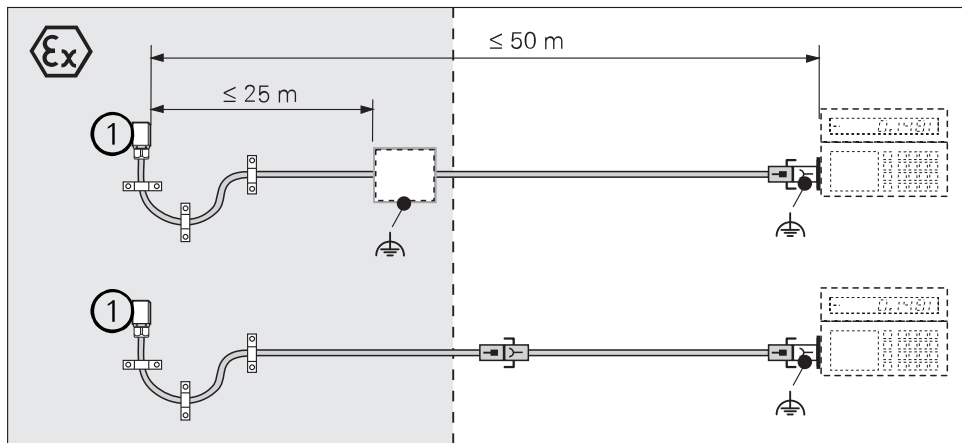


**Figyelem:** Sérülésveszély a forgó alkatrészek miatt. Ügyeljen az érintésvédelemre!

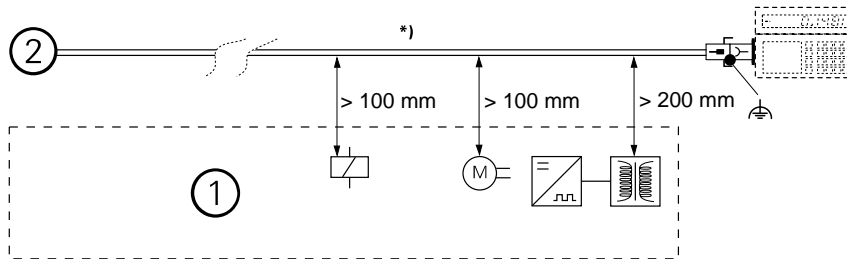



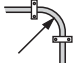
## Szerelés





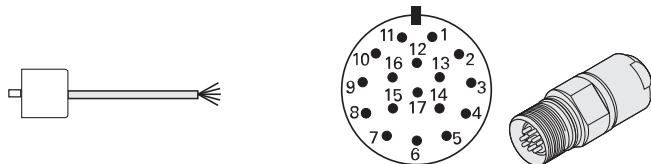
① Forgódók




	
Ø 6 mm	R ≥ 20 mm
Ø 8 mm	R ≥ 40 mm

*)	Biztosítsa a kábelt kihúzás ellen
①	Távolság a zavarforrásoktól
②	Forgódók
R	Hajlítási sugár

## Csatlakozó kiosztás



	<b>7</b>	<b>1</b>	<b>10</b>	<b>4</b>	<b>15</b>	<b>16</b>	<b>12</b>	<b>13</b>	<b>14</b>	<b>17</b>	<b>8</b>	<b>9</b>	<b>3</b>
	<b>U<sub>P</sub></b>	<b>Sensor</b> U <sub>P</sub>	<b>0V</b>	<b>Sensor</b> 0V	<b>A+</b>	<b>A-</b>	<b>B+</b>	<b>B-</b>	<b>DATA</b>	<b><math>\overline{\text{DATA}}</math></b>	<b>CLOCK</b>	<b><math>\overline{\text{CLOCK}}</math></b>	<b><math>\overline{\text{U}}_{aS}</math></b>
	BNGN	BU	WHGN	WH	GNBK	YEBK	BUBK	RDBK	GY	PK	VT	YE	RD

PIN 11 = Belső árnyékolás

A nem használt tűkre vagy vezetékszálakra tilos bármit csatlakoztatni!

A külső árnyékolást a házzal kell összekötni

A szenzor vezeték a mérőeszköz belsejében össze van kötve a tápvezetékekkel.

# HEIDENHAIN

---

**DR. JOHANNES HEIDENHAIN GmbH**

Dr.-Johannes-Heidenhain-Straße 5

**D-83301 Traunreut, Németország**

☎ +49 8669 31-0

FAXI +49 8669 32-5061

E-mail: [info@heidenhain.de](mailto:info@heidenhain.de)

---

**Műszaki támogatás** FAXI +49 8669 32-1000

**Mérőrendszerek** ☎ +49 8669 31-3104

E-mail: [service.ms-support@heidenhain.de](mailto:service.ms-support@heidenhain.de)

**TNC támogatás** ☎ +49 8669 31-3101

E-mail: [service.nc-support@heidenhain.de](mailto:service.nc-support@heidenhain.de)

**NC programozás** ☎ +49 8669 31-3103

E-mail: [service.nc-pgm@heidenhain.de](mailto:service.nc-pgm@heidenhain.de)

**PLC programozás** ☎ +49 8669 31-3102

E-mail: [service.plc@heidenhain.de](mailto:service.plc@heidenhain.de)

**Esztergavezérlők** ☎ +49 8669 31-3105

E-mail: [service.lathe-support@heidenhain.de](mailto:service.lathe-support@heidenhain.de)

---

**[www.heidenhain.de](http://www.heidenhain.de)**