

Roterande givare för explosionsfarliga miljöer (ATEX).



**PTB 08 ATEX 1094 X**  
**II 2 G Ex db IICT 120 °C**  
**II 2 D Ex tb IICT 120 °C**

# HEIDENHAIN

## Montageanvisning

**ECN 413** EnDat01

**ECN 413** SSI01r1

**EQN 425** EnDat01

**EQN 425** SSI07r1

WELLA1: 68R

KUPPA1: 06, 14

**3/2015**

**sv**

## Innehåll

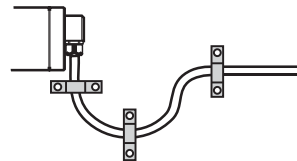
---

<b>Varningar</b>	<b>3</b>
<b>Leveransomfång</b>	<b>8</b>
<b>Installationsmått (mm) / Montering</b>	<b>10</b>
<b>Teknisk specifikationer</b>	<b>18</b>
<b>Pinkonfiguration</b>	<b>20</b>

Skada eller avlägsna inte axeltätningen.



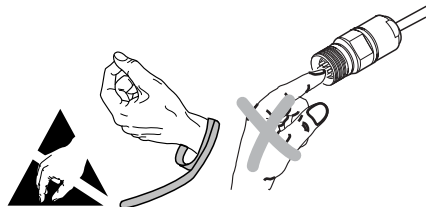
Vid drift skall kabeln vara fast fixerad (dragavlastning).



Vid service av mätsystemet skickas det till HEIDENHAIN-service, Traunreut.

## Varningar

---



**Varning:** Montering och driftsättning skall utföras fackmannamässigt av kvalificerad personal med hänsyn tagen till lokala säkerhetsföreskrifter.

Dessutom måste maskintillverkaren/konstruktören själv definiera ytterligare data nödvändiga för slutmonteringen i respektive applikation (exempelvis låsning av skruvar ja/nej).

Kontakten får bara anslutas eller kopplas ur när matningsspänningen är bruten.

Systemet måste vara spänningslöst!

---

$\overline{U_{aS}}$ : Störningssignal

$\overline{U_{aS}} = \text{High}$ : ✓

$\overline{U_{aS}} = \text{Low}$ : \*



\*) Återställning av störningssignalen sker först efter att den roterande givaren har svalnat.

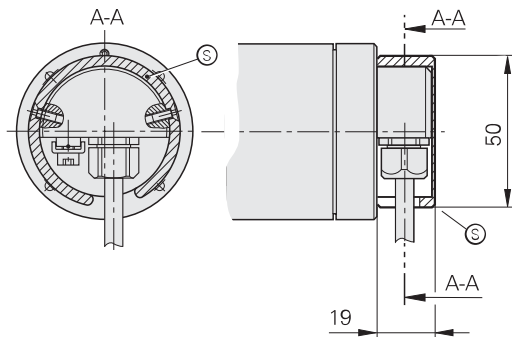
## Varningar

---

**Varning:** när temperaturen i termobrytaren (integrerad i givarflänsen)  $> 100^{\circ}\text{C}$  ( $\pm 5\text{ K}$ ), fortsätter utgångssignalerna att vara tillgängliga.

Temperatur i termobrytaren på  $110^{\circ}\text{C}$  ( $\pm 5\text{ K}$ ) leder till att matningsspänningen stängs av. Drift med positionsåterkoppling är då inte längre möjlig.

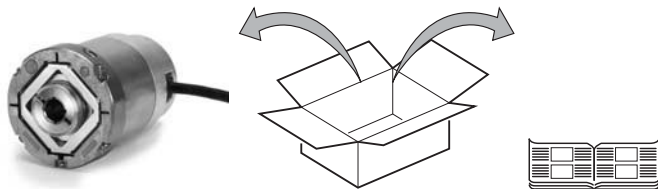
Om kabelgenomföringen kan utsättas för yttre belastning, skall skyddskåpan <sup>Ⓢ</sup> monteras (Direktiv 94/9/EG bilaga II 1.2.5).



<sup>Ⓢ</sup> Skyddskåpan medföljer i leveransen

## Leveransomfång

---



### Beställ separat



ID 350378-03

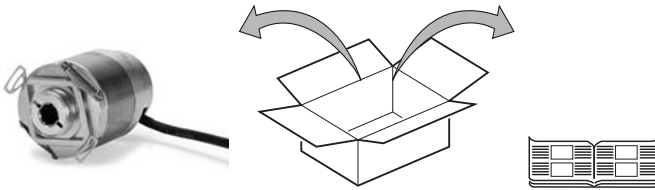
Monteringstillbehör



ID 680873-01

Vid behov beställs klämring separat

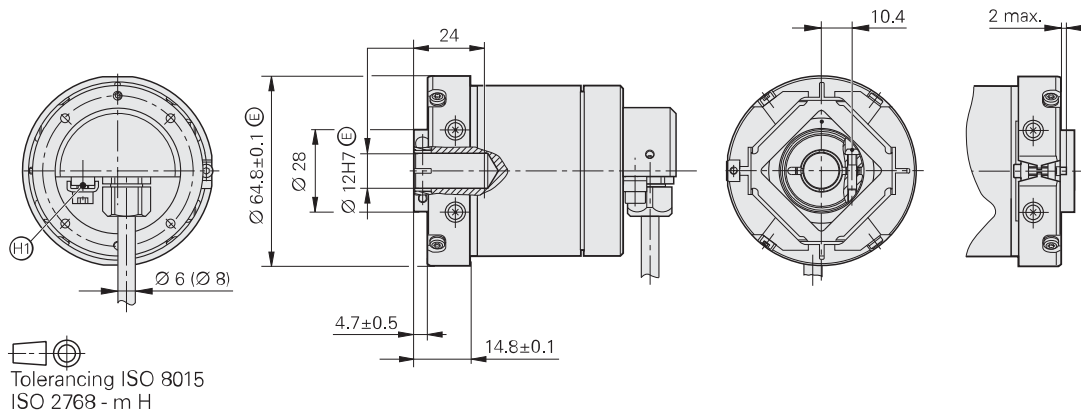




ID 680873-01

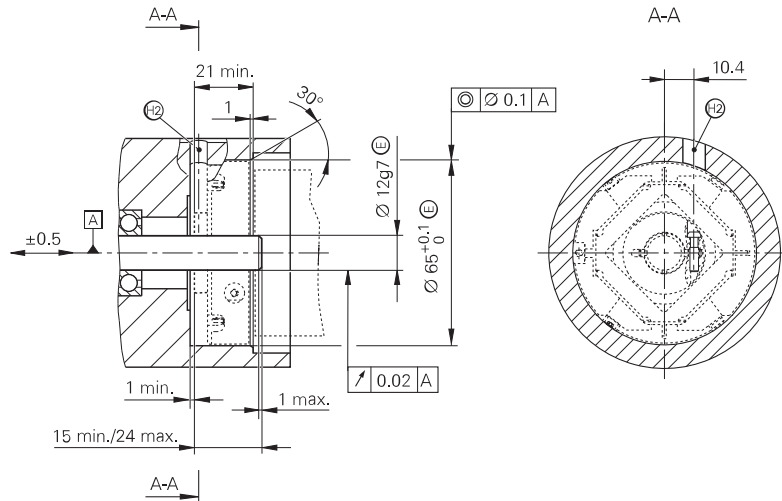
Vid behov beställs klämring separat

Installationsmått



H1 | Anslutning för jordning och potentialutjämning enligt DIN EN 60079-0

Kundanpassade inbyggnadsmått



A

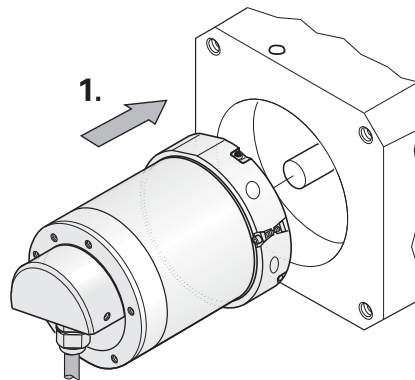
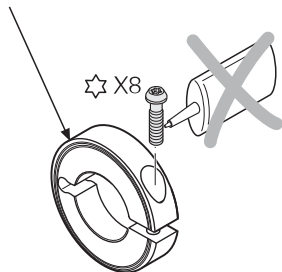
Lagring

H2

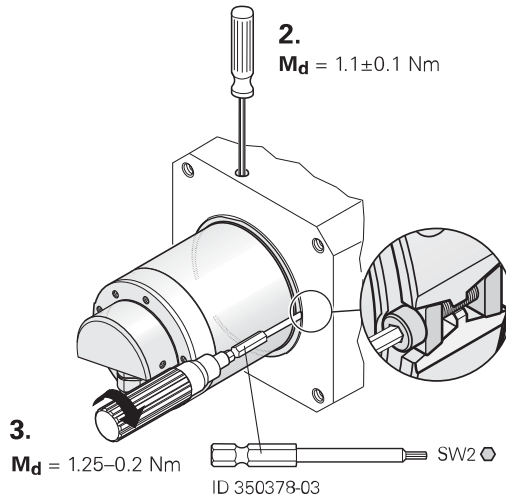
Monteringsöppning för att komma åt klämskruven

### Montage

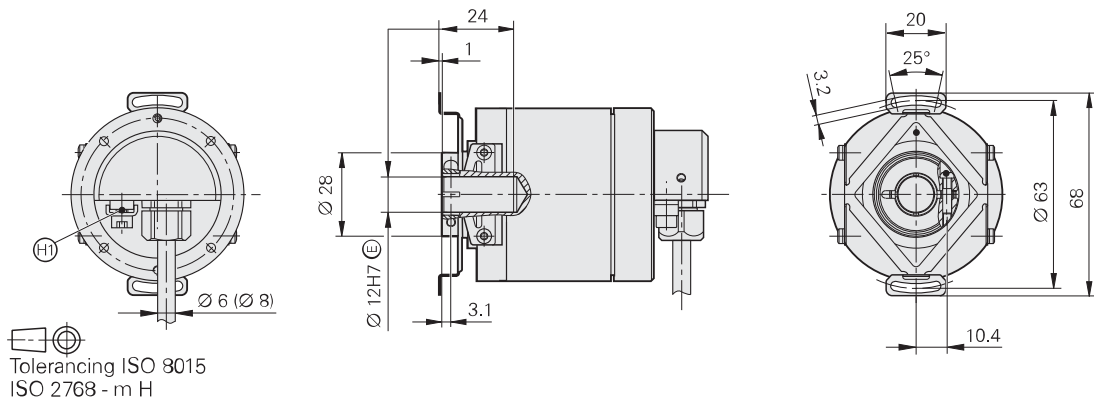
Spårmärkningen på klämringen måste vara synlig.



Montage

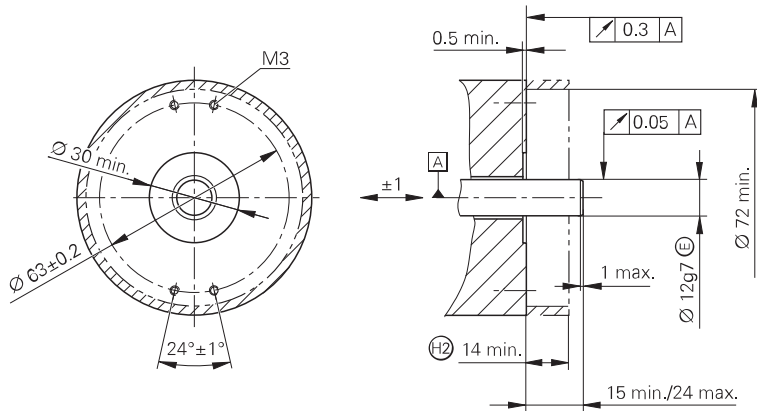


Installationsmått



$\text{H1}$  Anslutning för jordning och potentialutjämning enligt DIN EN 60079-0

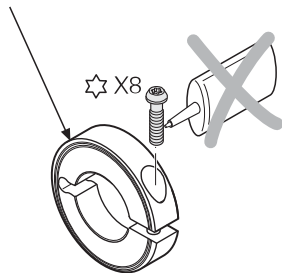
Kundanpassade inbyggnadsmått



A	Lagring
H2	Säkerställ beröringsskydd, (EN 60529).

### Montage

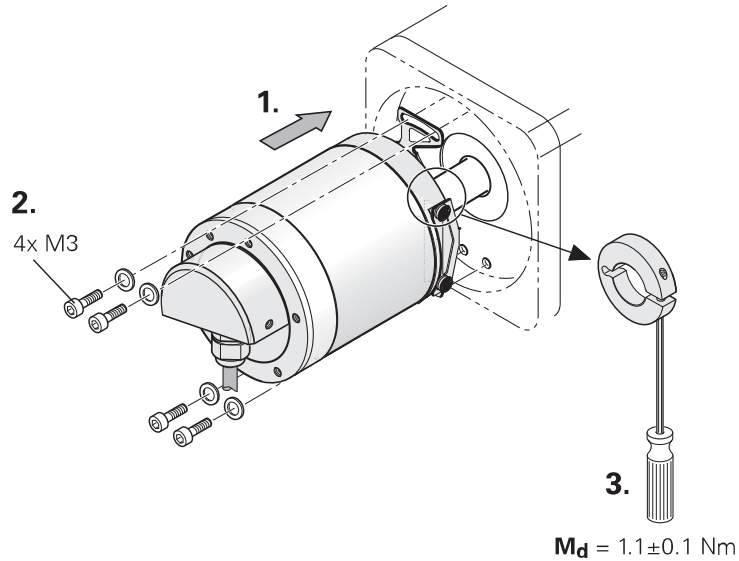
Spårmärkningen på klämringen måste vara synlig.

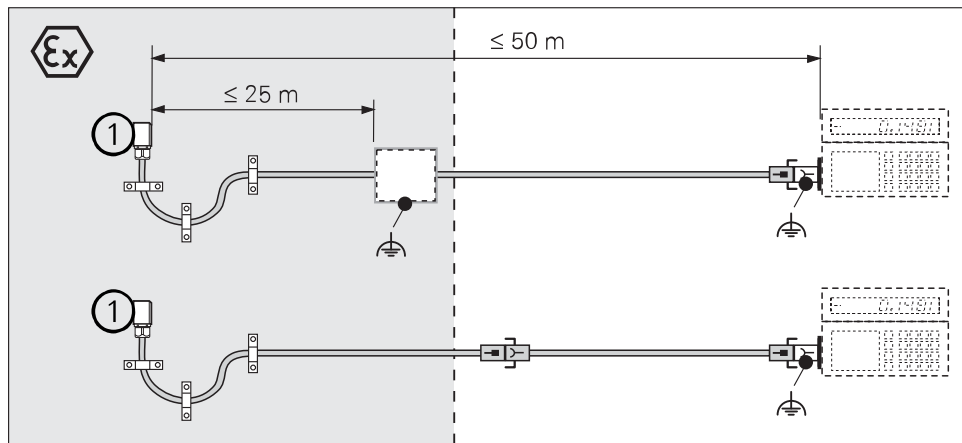


**Varning:** Skaderisk på grund av roterande delar. Säkerställ beröringsskydd!

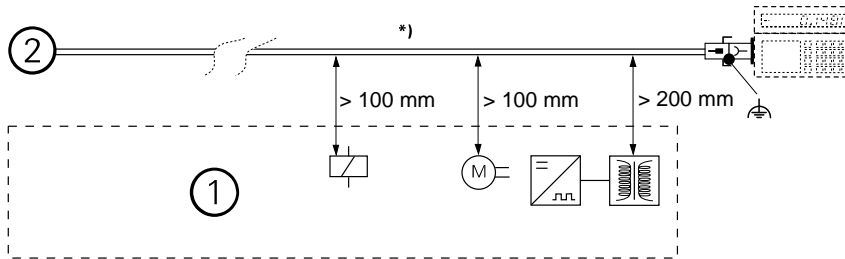



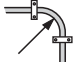
Montage





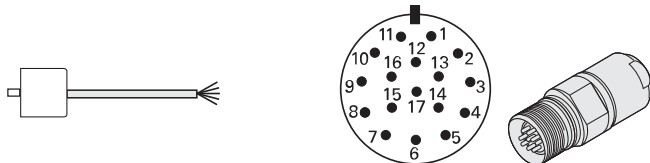
① Rot. givare



	
Ø 6 mm	<b>R</b> ≥ 20 mm
Ø 8 mm	<b>R</b> ≥ 40 mm

<b>*)</b>	Säkra kabeln med dragavlastning
①	Minsta avstånd från störkällor
②	Roterande givare
<b>R</b>	Böjradie

## Pinkonfiguration



	<b>7</b>	<b>1</b>	<b>10</b>	<b>4</b>	<b>15</b>	<b>16</b>	<b>12</b>	<b>13</b>	<b>14</b>	<b>17</b>	<b>8</b>	<b>9</b>	<b>3</b>
	<b>U<sub>P</sub></b>	<b>Sensor</b> U <sub>P</sub>	<b>0V</b>	<b>Sensor</b> 0V	<b>A+</b>	<b>A-</b>	<b>B+</b>	<b>B-</b>	<b>DATA</b>	<b><math>\overline{\text{DATA}}</math></b>	<b>CLOCK</b>	<b><math>\overline{\text{CLOCK}}</math></b>	<b><math>\overline{\text{U}}_{aS}</math></b>
	●	●	●	●									
	BNGN	BU	WHGN	WH	GNBK	YEBK	BUBK	RDBK	GY	PK	VT	YE	RD

PIN 11 = Innerskärm

Stift eller ledare som inte används får inte anslutas!

Ytterskärm ansluten till höljet

Sensorledningen är förbunden med matningsledningen internt i mätsystemet.

# HEIDENHAIN

---

## DR. JOHANNES HEIDENHAIN GmbH

Dr.-Johannes-Heidenhain-Straße 5

**83301 Traunreut, Germany**

☎ +49 8669 31-0

📠 +49 8669 32-5061

E-mail: [info@heidenhain.de](mailto:info@heidenhain.de)

---

**Technical support** 📠 +49 8669 32-1000

**Measuring systems** ☎ +49 8669 31-3104

E-mail: [service.ms-support@heidenhain.de](mailto:service.ms-support@heidenhain.de)

**TNC support** ☎ +49 8669 31-3101

E-mail: [service.nc-support@heidenhain.de](mailto:service.nc-support@heidenhain.de)

**NC programming** ☎ +49 8669 31-3103

E-mail: [service.nc-pgm@heidenhain.de](mailto:service.nc-pgm@heidenhain.de)

**PLCprogramming** ☎ +49 8669 31-3102

E-mail: [service.plc@heidenhain.de](mailto:service.plc@heidenhain.de)

**Lathe controls** ☎ +49 8669 31-3105

E-mail: [service.lathe-support@heidenhain.de](mailto:service.lathe-support@heidenhain.de)

---

**[www.heidenhain.de](http://www.heidenhain.de)**