

Encoder pentru zone cu pericol de explozie (ATEX).



**PTB 08 ATEX 1094 X**  
**II 2 G Ex db IICT 120° C**  
**II 2 D Ex tb IIIC T 120° C**

# HEIDENHAIN

## Instrucțiuni de montare

**ECN 413 EnDat01**

**ECN 413 SSI01r1**

**EQN 425 EnDat01**

**EQN 425 SSI07r1**

WELLA1: 68R

KUPPA1: 06, 14

3/2015

ro

## Cuprins

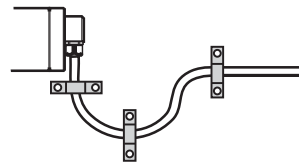
---

<b>Atenționare</b>	<b>3</b>
<b>Cuprinsul livrării</b>	<b>8</b>
<b>Cote de montaj (mm) / Montaj</b>	<b>10</b>
<b>Date tehnice</b>	<b>18</b>
<b>alocarea semnalelor</b>	<b>20</b>

Inelul de etanșare al axului nu trebuie deteriorat sau nu trebuie scos.



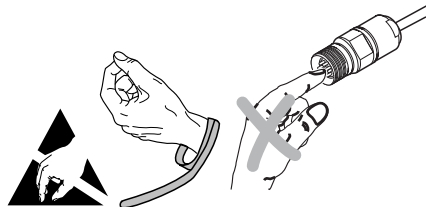
Cablul trebuie să fie fixat în timpul funcționării (cu coliere de fixare).



În cazul defectării encoderului trebuie trimis la HEIDENHAIN-Service la Traunreut.

## Atenționare

---



**Atenție:** Montajul și punerea în funcțiune trebuie efectuată de personal calificat cu respectarea normelor locale. Suplimentar producătorul/proiectantul mașinii trebuie să dea instrucțiunile necesare pentru montajul final (de ex. soluție pentru asigurare împotriva deșurubării șuruburilor da/nu) pentru utilizările respective. Conectarea/deconectarea encoderului se poate face doar atunci când mașina nu este sub tensiune. Utilajul trebuie să fie fără curent!

---

$\overline{U_{aS}}$ : Semnal de perturbare

$\overline{U_{aS}} = \text{High}$ : ✓

$\overline{U_{aS}} = \text{Low}$ : \*




\*) Resetarea semnalului de perturbare are loc doar după răcirea encoderului.

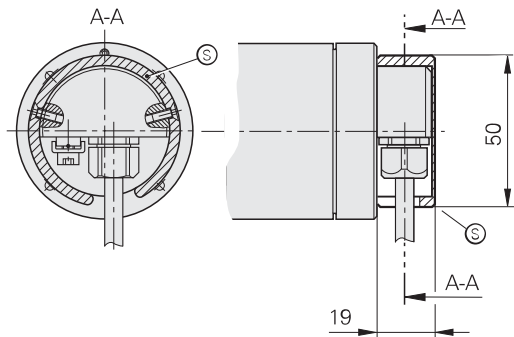
## Atenționare


---

**Atenție:** când temperatura la termocupla (integrată în flanșa encoderului) > **100° C** ( $\pm 5K$ ), semnalele de ieșire sunt mai departe disponibile.

Temperatura la termocuplă este de **110° C** ( $\pm 5 K$ ) acest lucru duce la deconectarea alimentării cu curent. O operare cu feed-back de poziție nu mai este atunci posibilă.

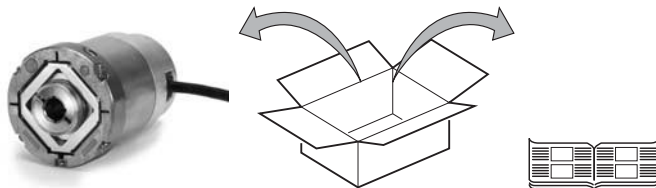
Dacă trecerea cablului este supusă unei posibile sarcini exterioare, atunci manșonul de protecție  trebuie montat (Directiva 94/9/EG anexa II 1.2.5).



 Manșonul de protecție este cuprins în livrare

## Cuprinsul livrării

---



### Trebuie comandate separat



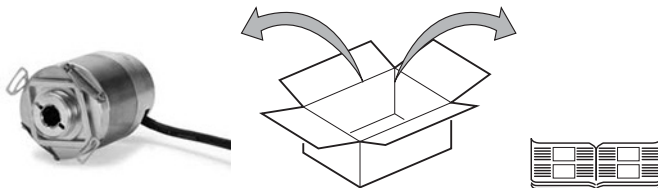
Accesorii pentru montaj



ID 680873-01

Dacă este necesar comandați inelul de blocare separat

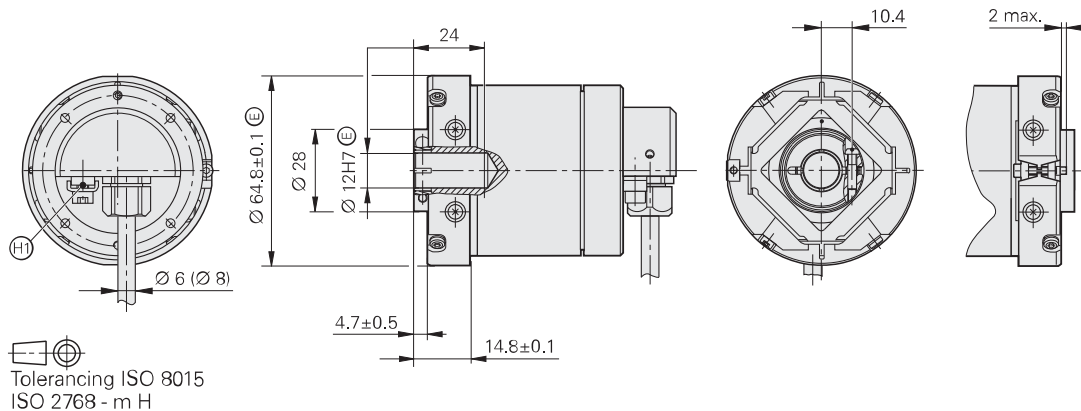




ID 680873-01

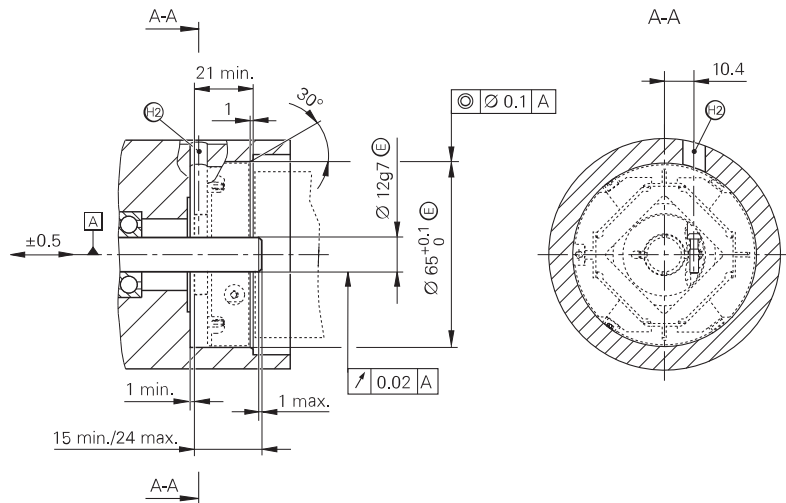
Dacă este necesar comandați inelul de blocare separat

Cote montaj



(H1) | Piesă de conectare pentru pământare și egalizare potențial conform DIN EN 60079-0

## Cotele asigurate de client



A

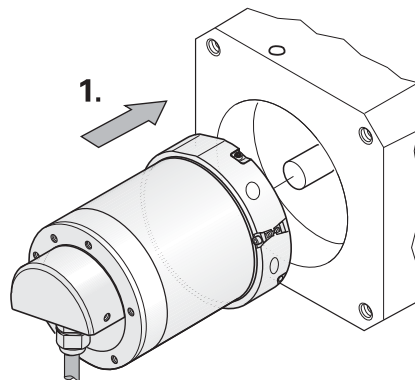
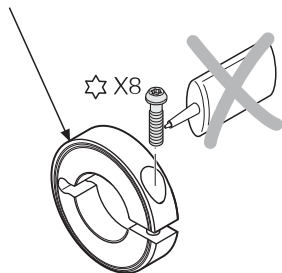
Lăgăruire

H2

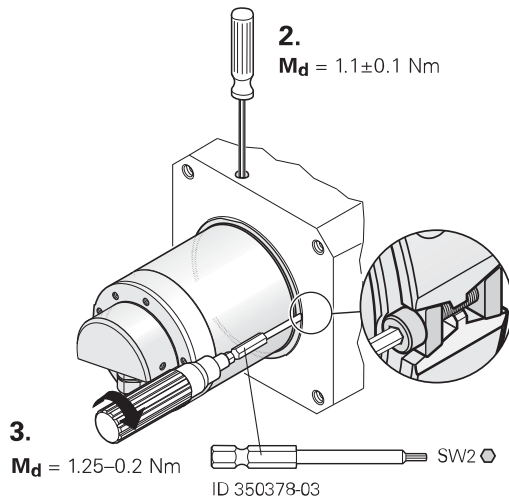
Deschidere pentru montaj pentru acționarea șurubului de blocare

## Montare

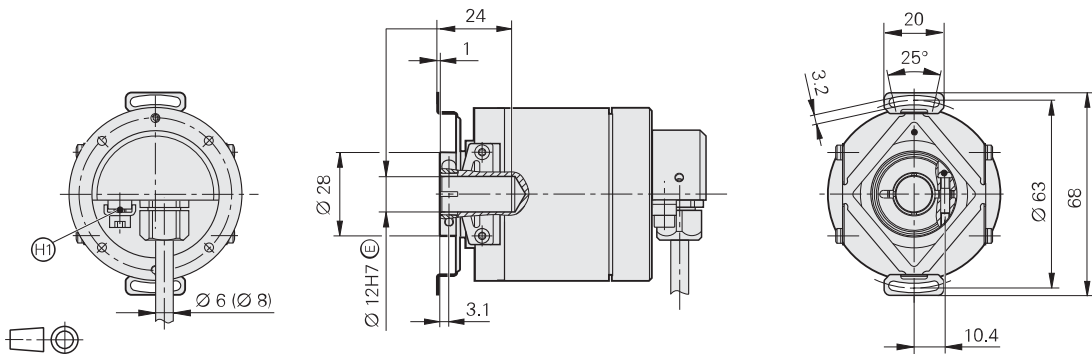
Marcajul striat de pe inelul de fixare trebuie să fie vizibil.



## Montare



Cote montaj

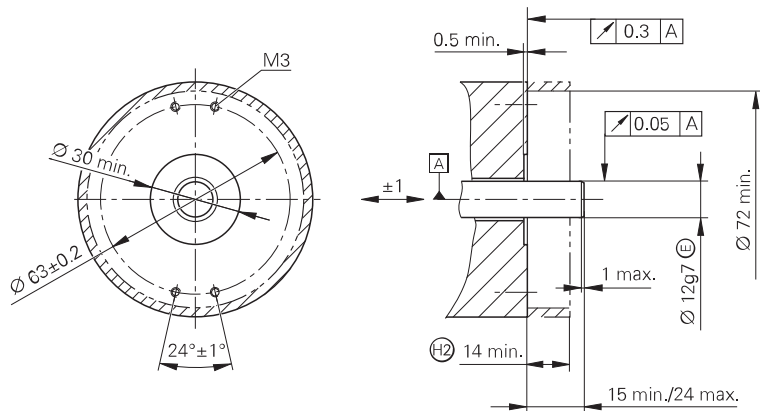


Tolerancing ISO 8015  
ISO 2768 - m H

(H1)

Piesă de conectare pentru pământare și egalizare potențial conform DIN EN 60079-0

## Cotele asigurate de client



A

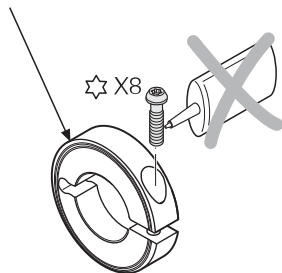
Lăgăruire

H2

Atenție la protecția de contact, (EN 60529).

## Montare

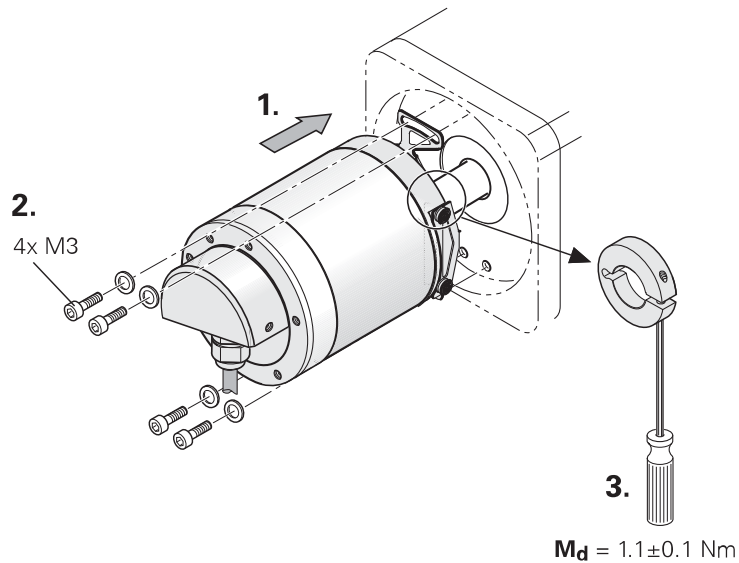
Marcajul striat de pe inelul de fixare trebuie să fie vizibil.

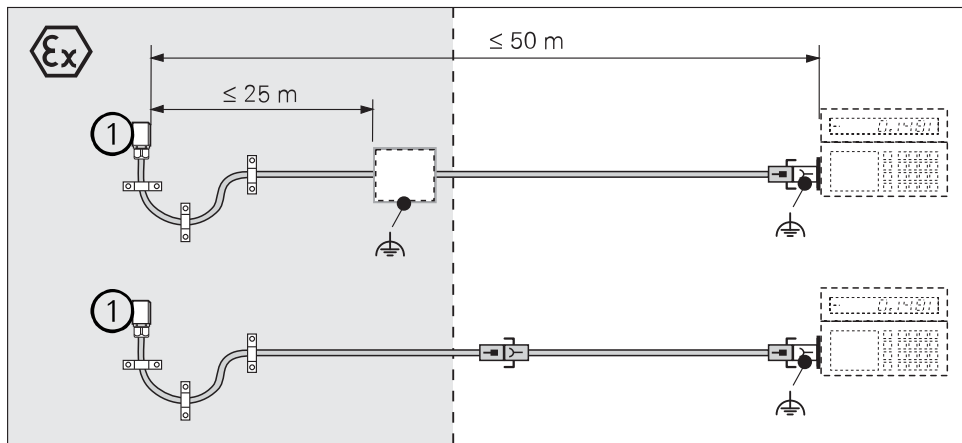


**Atenție:** Posibilitate de rănire datorită pieselor care se rotesc. Atenție la protecția de contact!

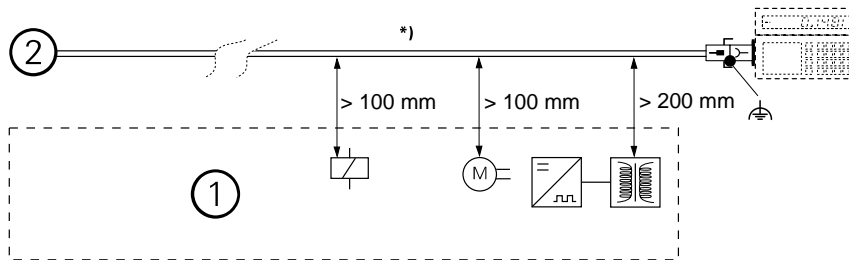



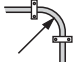
## Montare





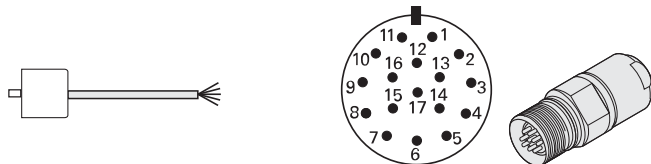
① | Encoder rotativ




	
Ø 6 mm	R ≥ 20 mm
Ø 8 mm	R ≥ 40 mm

*)	Asigurați cablul prin eliminarea tracțiunii
①	Distanța minimă față de o sursă de bruiaj
②	Encoder rotativ
R	Rază de îndoire

## alocarea semnalelor



	<b>7</b>	<b>1</b>	<b>10</b>	<b>4</b>	<b>15</b>	<b>16</b>	<b>12</b>	<b>13</b>	<b>14</b>	<b>17</b>	<b>8</b>	<b>9</b>	<b>3</b>
	<b>U<sub>P</sub></b>	<b>Sensor</b> U <sub>P</sub>	<b>0V</b>	<b>Sensor</b> 0V	<b>A+</b>	<b>A-</b>	<b>B+</b>	<b>B-</b>	<b>DATA</b>	<b><math>\overline{\text{DATA}}</math></b>	<b>CLOCK</b>	<b><math>\overline{\text{CLOCK}}</math></b>	<b><math>\overline{\text{U}}_{aS}</math></b>
	BNGN	BU	WHGN	WH	GNBK	YEBK	BUBK	RDBK	GY	PK	VT	YE	RD

PIN 11 = Ecranare int.

Pinii nealocați sau lițele nealocate nu trebuiesc conectate!

Ecranarea exterioră conectată la carcasă

Conexiunea pentru senzor este conectată în interiorul encoderului cu alimentarea.


# HEIDENHAIN


---

**DR. JOHANNES HEIDENHAIN GmbH**

Dr.-Johannes-Heidenhain-Strasse 5

**83301 Traunreut, Germany**

 +49 8669 31-0

 +49 8669 32-5061


E-mail: [info@heidenhain.de](mailto:info@heidenhain.de)

---

**Technical support**  +49 8669 32-1000

**Measuring systems**  +49 8669 31-3104

E-mail: [service.ms-support@heidenhain.de](mailto:service.ms-support@heidenhain.de)

**TNC support**  +49 8669 31-3101


E-mail: [service.nc-support@heidenhain.de](mailto:service.nc-support@heidenhain.de)

**NC programming**  +49 8669 31-3103

E-mail: [service.nc-pgm@heidenhain.de](mailto:service.nc-pgm@heidenhain.de)

**PLC programming**  +49 8669 31-3102

E-mail: [service.plc@heidenhain.de](mailto:service.plc@heidenhain.de)

**Lathe controls**  +49 8669 31-3105

E-mail: [service.lathe-support@heidenhain.de](mailto:service.lathe-support@heidenhain.de)

---

**[www.heidenhain.de](http://www.heidenhain.de)**