

Agr. devējs lietošanai sprādzienbīstamā vidē (ATEX).



PTB 08 ATEX 1094 X
II 2 G Ex db IICT 120 °C
II 2 D Ex tb IIIC T 120 °C

HEIDENHAIN

Montāžas instrukcija

ECN 413 EnDat01

ECN 413 SSI01r1

EQN 425 EnDat01

EQN 425 SSI07r1

WELLA1: 68R

KUPPA1: 06, 14

3/2015

iv

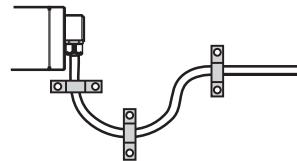
Satura rādītājs

Brīdinājuma norādījumi	3
Piegādes komplektācija	8
Montāžas izmēri (mm) / montāža	10
Tehniskie parametri	18
Pieslēgumu funkcijas	20

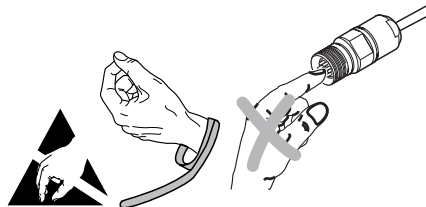
Nesabojāt, resp., nenoņemt vārpstas blīvgredzenu.



Kabeli ekspluatācijas laikā novietot fiksētā stāvoklī (vilces atslogošana).



Mērierīci apkopes nepieciešamības gadījumā nosūtīt uz HEIDENHAIN servisu, Traunroītā.



Uzmanību: montāža un ekspluatācijas sākšana jāveic kvalificētam speciālistam, ievērojot vietējos drošības noteikumus.

Turklāt mašīnas ražotājam/konstruktoram pašam ir jānosaka nepieciešamās gala montāžas papildnorādes (piemēram, aretieris skrūvēm jā/nē) attiecīgajam pielietojumam.

Spraudsavienojumu drīkst savienot vai atvienot tikai tad, ja tajā nav sprieguma.
Iekārtai jābūt atvienotai no sprieguma!

$\overline{U_{aS}}$: traucējuma signāls

$\overline{U_{aS}} = \text{High}$: ✓


$\overline{U_{aS}} = \text{Low}$: *

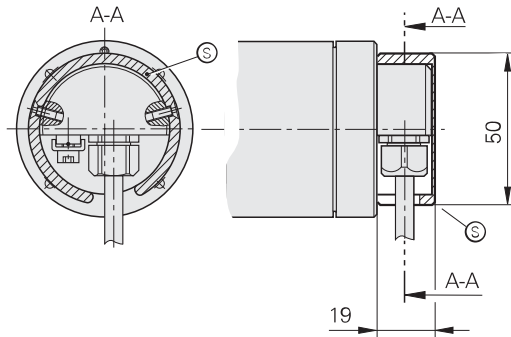



*) Traucējuma signāls tiek atiestatīts tikai pēc apgriezīnu devēja atdzišanas.

Brīdinājuma norādījumi

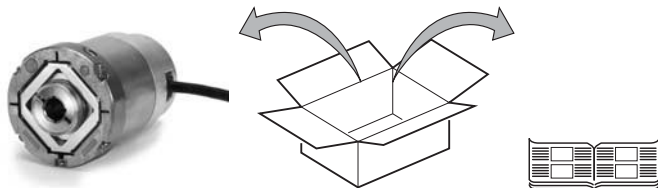
ievērībai: ja temperatūra termoslēdzī (integrēts devēja atlokā) $> 100^{\circ}\text{C}$ ($\pm 5\text{ K}$), izejas signāli joprojām ir. Ja temperatūra termoslēdzī ir 110°C ($\pm 5\text{ K}$), barošanas spriegums tiek atslēgts. Tad darbība ar pozīcijas atbildi vairs nav iespējama.

Ja kabeļa kanāls ir pakļauts iespējamam ārējam noslogojumam, jāuzliek aizsargvāciņš  (Direktīva 94/9/EK II pielikums, 1.2.5. punkts).



 Aizsargvāciņš iekļauts piegādes komplektā

Piegādes komplektācija



Jāpasūta atsevišķi:

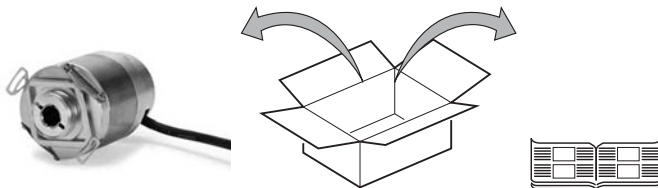


Montāžas piederumi



ID 680873-01

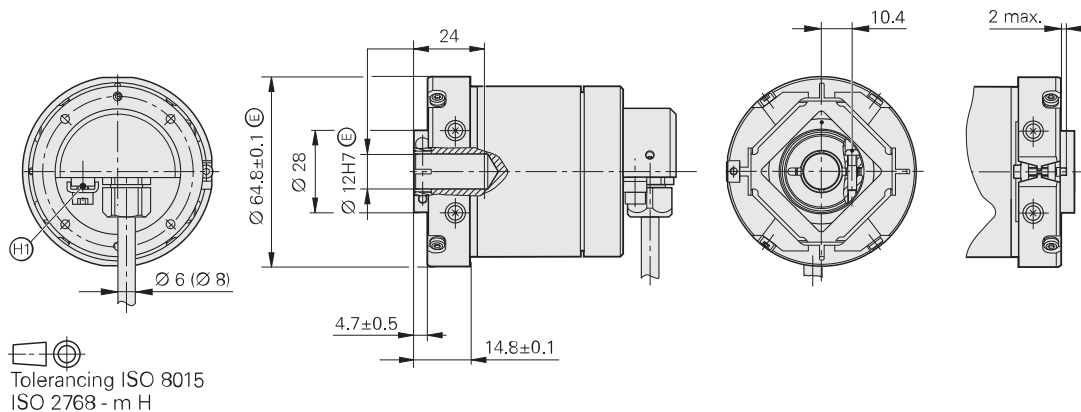
Ja nepieciešams, spīlgredzenu pasūtīt atsevišķi



ID 680873-01

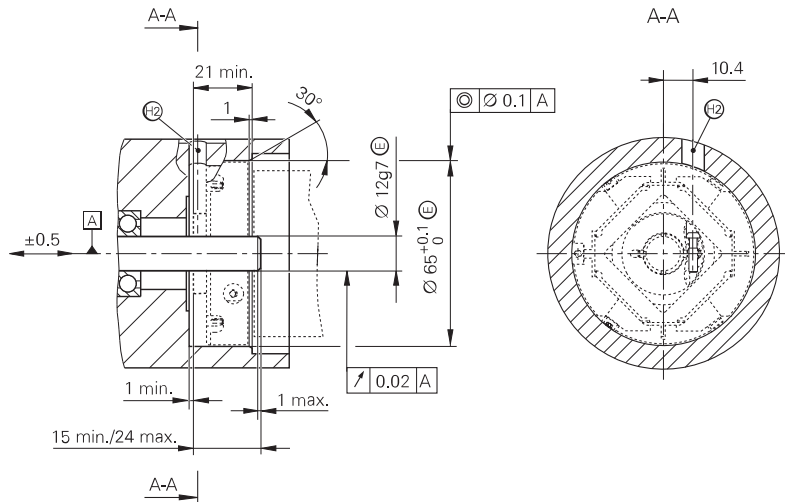
Ja nepieciešams, spīlgredzenu pasūtīt atsevišķi

Montāžas izmēri



H Pieslēguma detaļa zemējuma un potenciāla izlīdzinājumam saskaņā ar DIN EN 60079-0

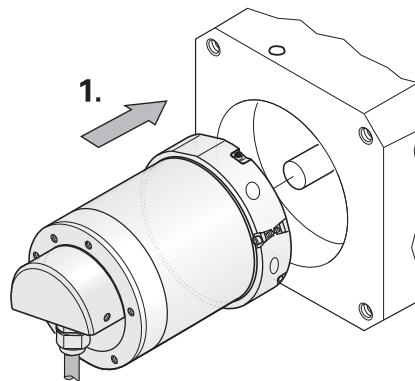
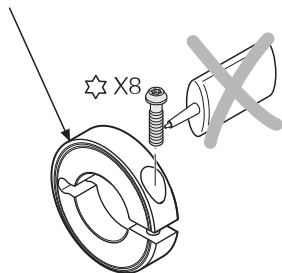
Klienta puses pieslēguma izmēri



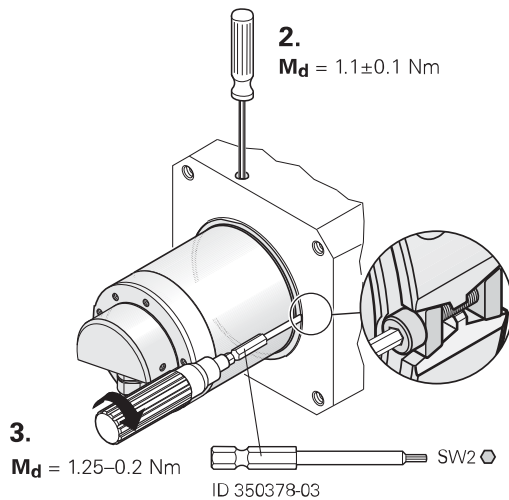
A	Uzglabāšana:
H2	Montāžas atvere pieslēgu skrūves skrūvēšanai

Montāža

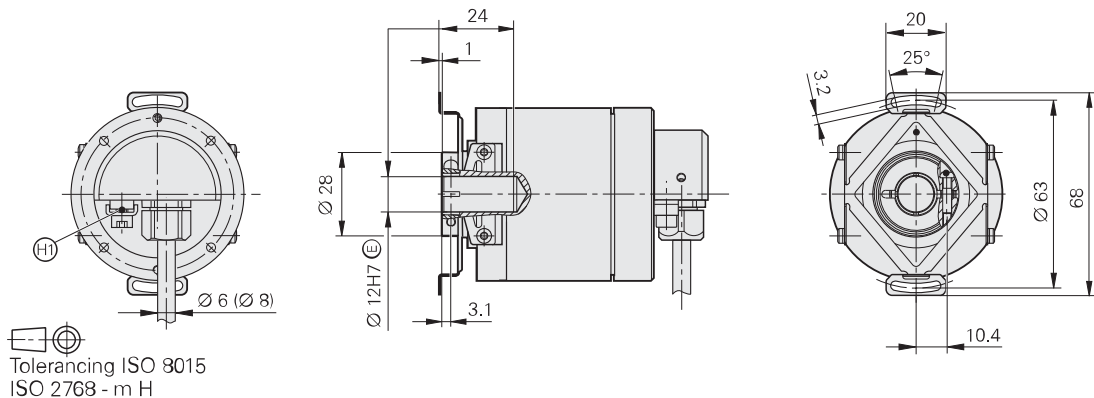
Rievotajam marķējumam uz spīlgredzena jābūt redzamam.



Montāža

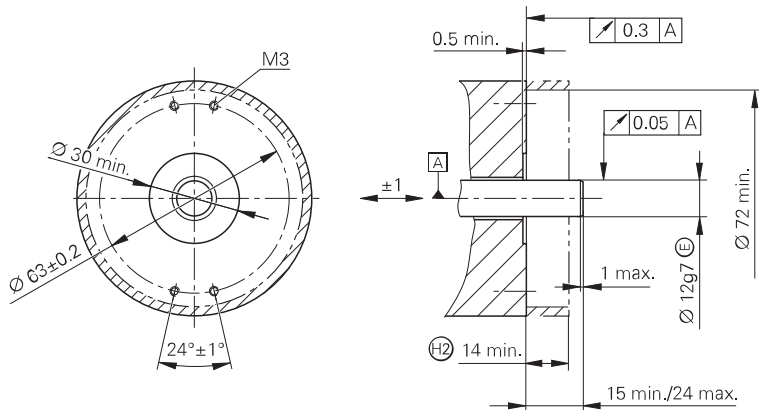


Montāžas izmēri



H1 Pieslēguma detaļa zemējuma un potenciāla izlīdzinājumam saskaņā ar DIN EN 60079-0

Klienta puses pieslēguma izmēri



A

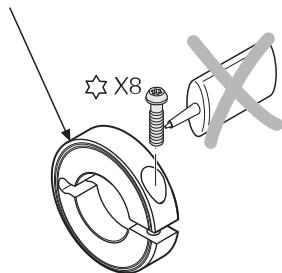
Uzglabāšana:

H2

Uzmanīties no pieskaršanās, (EN 60529).

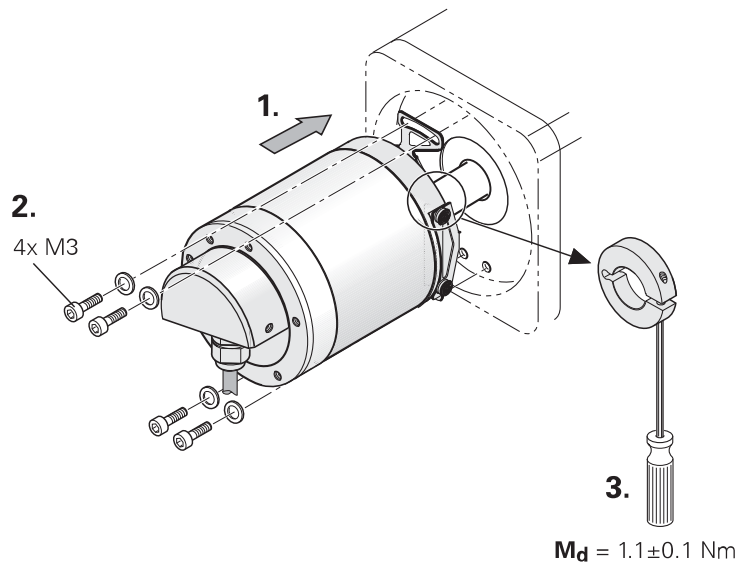
Montāža

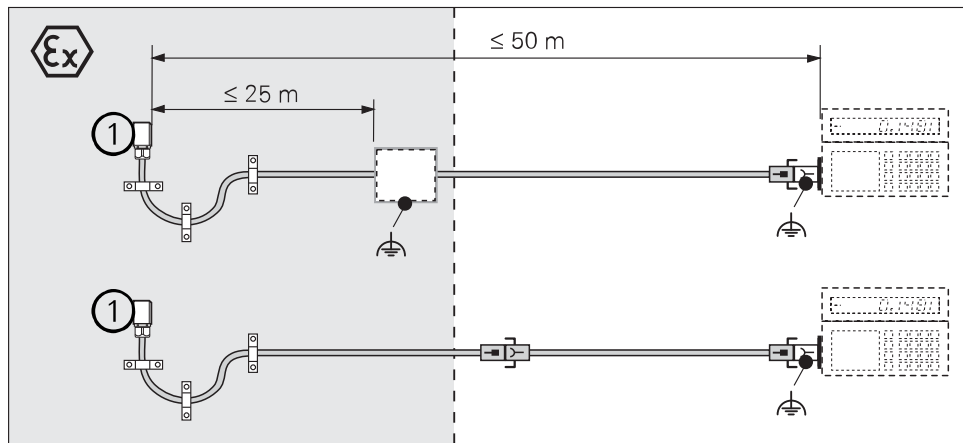
Rievotajam marķējumam uz spīlgredzena jābūt redzamam.



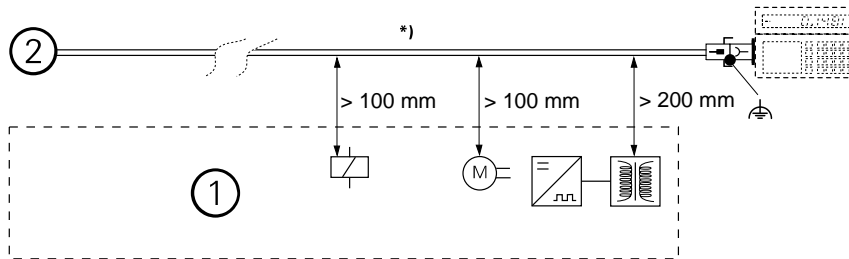
Uzmanību: rotējošās detaļas var izraisīt traumas. Uzmanīties no pieskaršanās!


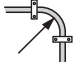
Montāža





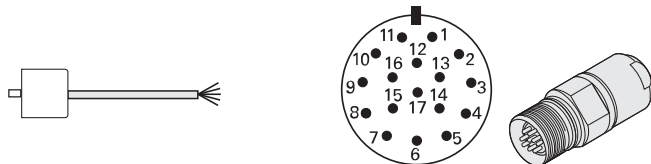
① | Apgr. devējs




	
Ø 6 mm	R ≥ 20 mm
Ø 8 mm	R ≥ 40 mm

*)	Kabelim nodrošiniet stiepes atslogošanu
①	Minimālais attālums no traucējumu avotiem
②	Apgr. devējs
R	Liekuma rādiuss

Pieslēgumu funkcijas



	7	1	10	4	15	16	12	13	14	17	8	9	3
	U_P	Sensor U _P	0V	Sensor 0V	A+	A-	B+	B-	DATA	$\overline{\text{DATA}}$	CLOCK	$\overline{\text{CLOCK}}$	$\overline{U_{aS}}$
	BNGN	BU	WHGN	WH	GNBK	YEBK	BUBK	RDBK	GY	PK	VT	YE	RD

PIN 11 = iekšējais ekrāns

Neizmantotās tapas vai dzīslas nedrīkst aizņemt!

Ārējais ekrāns savienots ar korpusu

Sensora vads mērierīcē iekšēji ir savienots ar barošanas vadu.

HEIDENHAIN

DR. JOHANNES HEIDENHAIN GmbH

Dr.-Johannes-Heidenhain-Straße 5

83301 Traunreut, Germany (Vācija)

☎ +49 8669 31-0

☒ +49 8669 32-5061

E-pasts: info@heidenhain.de

Tehniskais atbalsts ☒ +49 8669 32-1000

Mērijumu sistēmas ☎ +49 8669 31-3104

E-pasts: service.ms-support@heidenhain.de

TNC atbalsts ☎ +49 8669 31-3101

E-pasts: service.nc-support@heidenhain.de

NC programmēšana ☎ +49 8669 31-3103

E-pasts: service.nc-pgm@heidenhain.de

PLC programmēšana ☎ +49 8669 31-3102

E-pasts: service.plc@heidenhain.de

Lathe controls ☎ +49 8669 31-3105

E-pasts: service.lathe-support@heidenhain.de

www.heidenhain.de