

Pulssianturit räjähdysvaarallisiin tiloihin (ATEX).



**PTB 08 ATEX 1094 X**  
**II 2 G Ex db IICT 120 °C**  
**II 2 D Ex tb IICT 120 °C**

# HEIDENHAIN

## Asennusohjeet

**ECN 413** EnDat01

**ECN 413** SSI01r1

**EQN 425** EnDat01

**EQN 425** SSI07r1

WELLA1: 68R

KUPPA1: 06, 14

3/2015

fi

## Sisältö

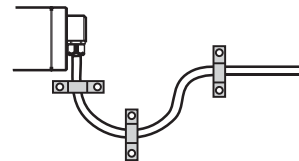
---

|                                    |           |
|------------------------------------|-----------|
| <b>Varoitukset</b>                 | <b>3</b>  |
| <b>Toimituksen sisältö</b>         | <b>8</b>  |
| <b>Asennusmitta (mm) / asennus</b> | <b>10</b> |
| <b>Tekniset ominaisarvot</b>       | <b>18</b> |
| <b>Liitântäjärjestely</b>          | <b>20</b> |

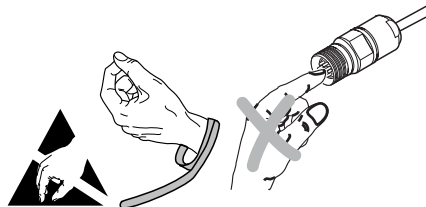
Älä vahingoita tai irrota akselin tiivisterengasta.



Tee johdotuksen kiinteä vienti (vedon kevennys).



Lähetä mittalaite huoltoon varten HEIDENHAIN-huoltoon, Traunreutiin.



**Huomio:** Asennus ja käyttöönotto on suoritettava sähkötekniikan ja hienomekaniikan asiantuntijan valvonnassa paikallisten työsuoja- ja turvallisuusmääräysten mukaisesti.

Lisäksi koneen valmistaja/toimittaja antaa ohjeet kunkin käyttösovelluksen edellyttämää loppuasennusta varten (esim. kierrelukitteen käyttö).

Liitännät saa kiinnittää tai irrottaa vain jännitteettömässä tilassa.

Laitteiston on oltava jännitteetön!

---

$\overline{U_{aS}}$ : Häiriösignaali

$\overline{U_{aS}} = \text{High}$ : ✓

$\overline{U_{aS}} = \text{Low}$ : \*



\*) Häiriösignaalin palautus tapahtuu vasta pulssianturin jäähtymisen jälkeen.

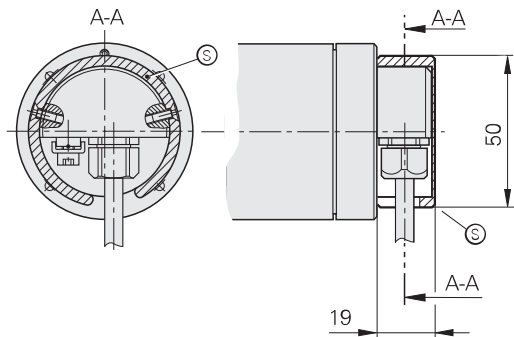
## Varoitukset

---

**Huomautus:** Kun termokytkimen lämpötila (integroitu anturin laippaan)  $> 100\text{ °C}$  ( $\pm 5\text{ K}$ ), lähtösignaalit ovat edelleen käytettävissä.

Termokytkimen lämpötila  $110\text{ °C}$  ( $\pm 5\text{ K}$ ) saa aikaan syöttöjännitteen katkeamisen. Käyttö paikoitusaseman kuittauksella ei silloin ole enää mahdollista.

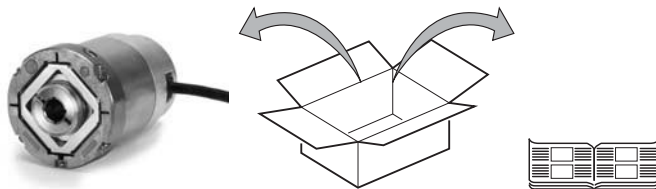
Jos johdotukseen on mahdollista kohdistua ulkoinen kuormitus, siihen on asetettava suojakupu<sup>Ⓢ</sup> (direktiivi 94/9/EG, liite II 1.2.5).



Ⓢ Suojakupu sisältyy toimitukseen

## Toimituksen sisältö

---



### Tilaa erikseen

---



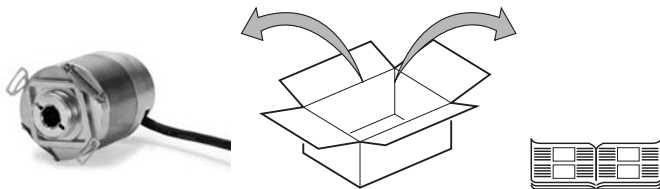
Asennustarvikkeet



ID 680873-01

Tarvittaessa tilaa erikseen lukitusrengas

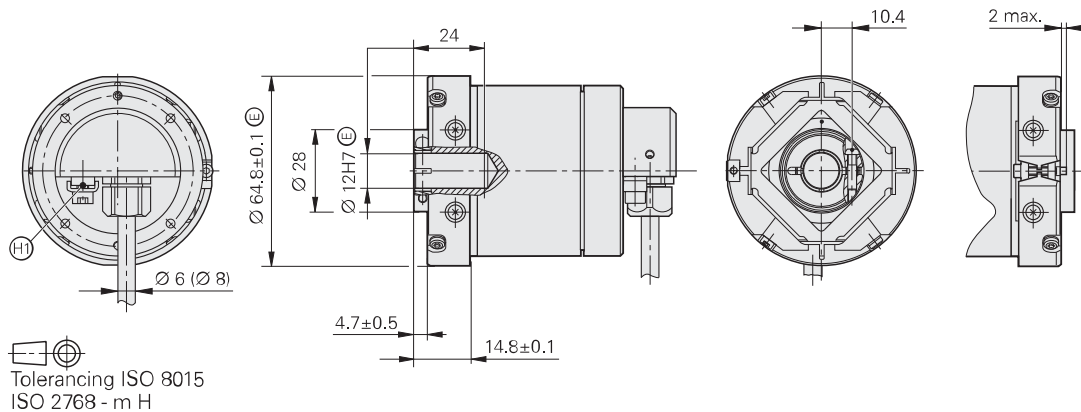




ID 680873-01

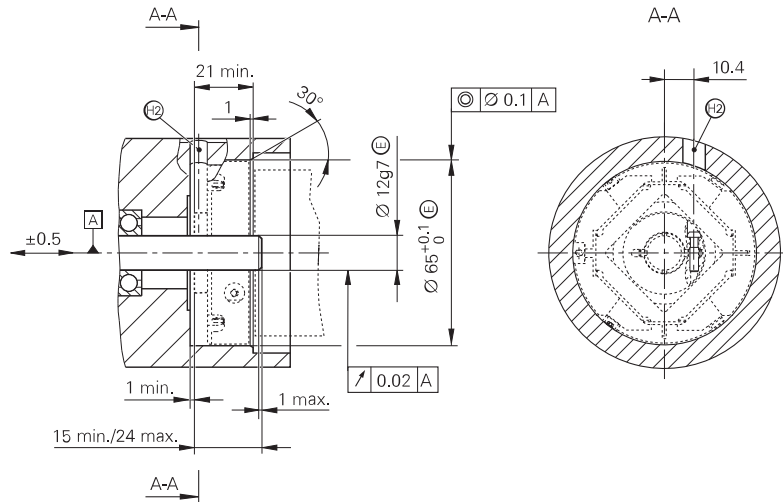
Tarvittaessa tilaa erikseen lukitusrenas

Asennusmitta



(H1) Maadoituksen ja potentiaalintasauksen liitännäosa standardin DIN EN 60079-0 mukaan

## Asiakkaan puolen liitäntämitta



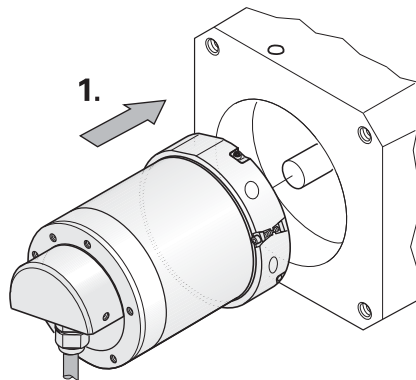
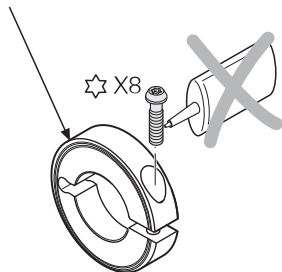
|    |                                            |
|----|--------------------------------------------|
| A  | Varastointi                                |
| H2 | Asennusaukko lukitusruuvien käyttöä varten |

## Asennusmitta (mm) / asennus

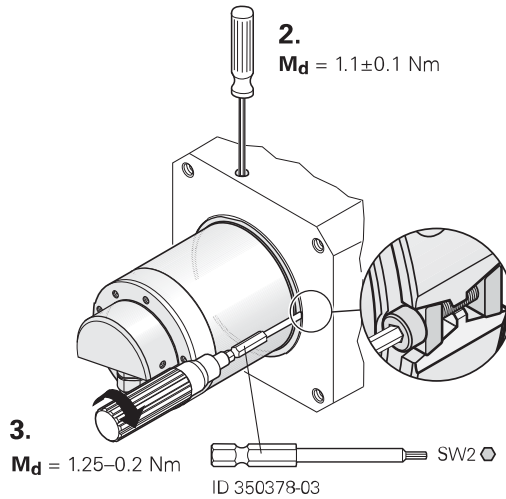
---

### Asennus

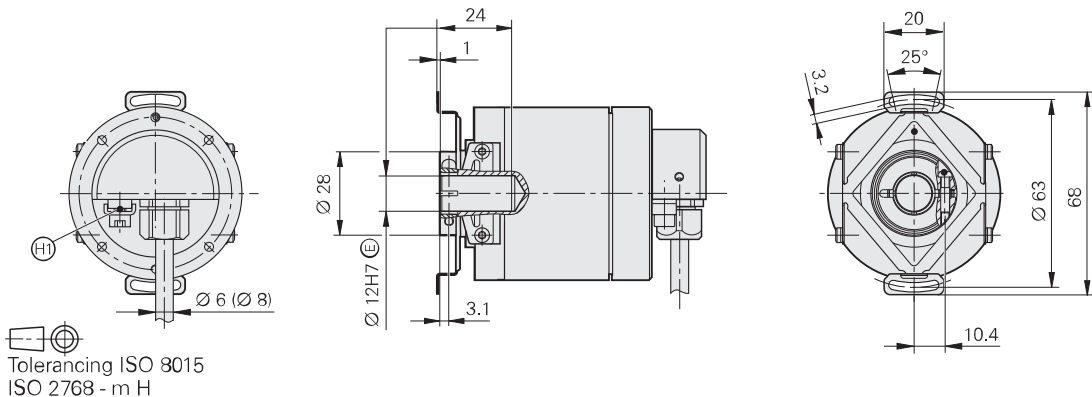
Lukitusrenkaan uramerkinän tulee olla näkyvissä.



Asensus

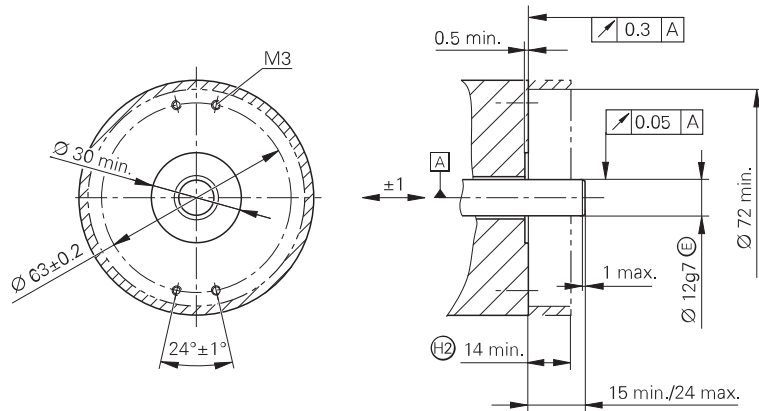


Asennusmitta



H1 Maadoituksen ja potentiaalintasauksen liitäntäosa standardin DIN EN 60079-0 mukaan

## Asiakkaan puolen liitäntämitta



A

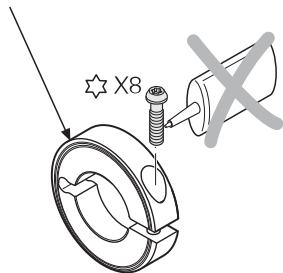
Varastointi

H2

Huomioi kosketussuoja (EN 60529).

### Asennus

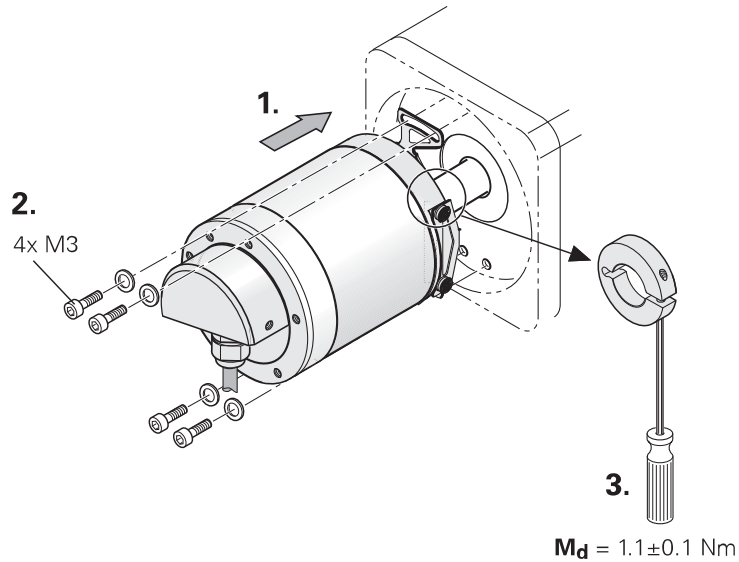
Lukitusrenkaan uramerkinän tulee olla näkyvissä.

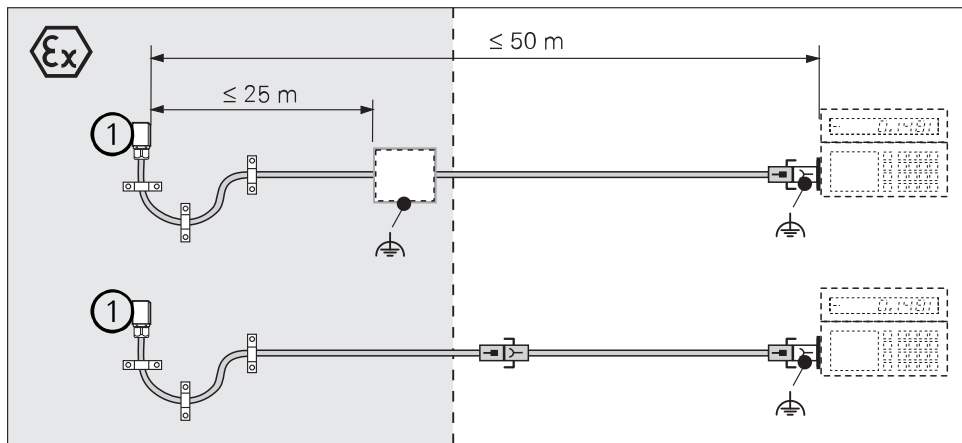


**Huomio:** Pyörivien osien aiheuttama loukkaantumisvaara. Huomioi kosketussuoja!

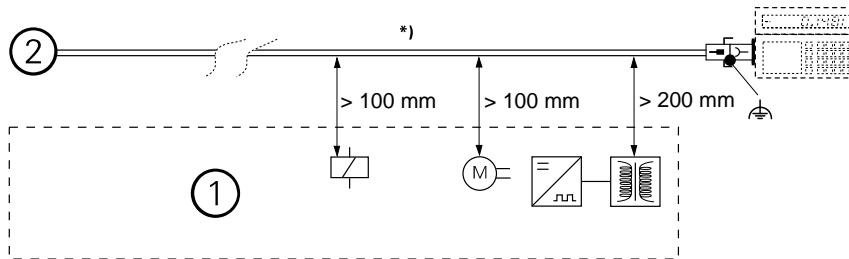



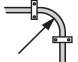
## Asennus





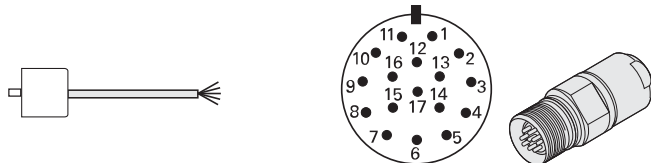
① Pulssianturit



|                                                                                   |                                                                                   |
|-----------------------------------------------------------------------------------|-----------------------------------------------------------------------------------|
|  |  |
| Ø 6 mm                                                                            | $R \geq 20 \text{ mm}$                                                            |
| Ø 8 mm                                                                            | $R \geq 40 \text{ mm}$                                                            |

|           |                                            |
|-----------|--------------------------------------------|
| <b>*)</b> | Varmista, että kaapeliin ei kohdistu vetoa |
| ①         | Vähimmäisetäisyys häiriölähteistä          |
| ②         | Pulssianturit                              |
| <b>R</b>  | Taivutussäde                               |

## Liitäntäjärjestely



|  |                      |                                 |           |                     |           |           |           |           |             |                                            |              |                                             |                                                     |
|--|----------------------|---------------------------------|-----------|---------------------|-----------|-----------|-----------|-----------|-------------|--------------------------------------------|--------------|---------------------------------------------|-----------------------------------------------------|
|  | <b>7</b>             | <b>1</b>                        | <b>10</b> | <b>4</b>            | <b>15</b> | <b>16</b> | <b>12</b> | <b>13</b> | <b>14</b>   | <b>17</b>                                  | <b>8</b>     | <b>9</b>                                    | <b>3</b>                                            |
|  | <b>U<sub>P</sub></b> | <b>Sensor</b><br>U <sub>P</sub> | <b>0V</b> | <b>Sensor</b><br>0V | <b>A+</b> | <b>A-</b> | <b>B+</b> | <b>B-</b> | <b>DATA</b> | <b><math>\overline{\text{DATA}}</math></b> | <b>CLOCK</b> | <b><math>\overline{\text{CLOCK}}</math></b> | <b><math>\overline{\text{U}}_{\text{aS}}</math></b> |
|  | ●                    | ●                               | ●         | ●                   |           |           |           |           |             |                                            |              |                                             |                                                     |
|  | BNGN                 | BU                              | WHGN      | WH                  | GNBK      | YEBK      | BUBK      | RDBK      | GY          | PK                                         | VT           | YE                                          | RD                                                  |

NASTA 11 Sisäsuojus

=

Käytettyjä nastoja tai johtimia ei saa käyttää.

Liitä ulkosuojus koteloon

Anturijohto on liitetty mittalaitteen sisällä syöttöjohtoon.


# HEIDENHAIN

---

## DR. JOHANNES HEIDENHAIN GmbH

Dr.-Johannes-Heidenhain-Straße 5

**83301 Traunreut, Germany**

 +49 8669 31-0

 +49 8669 32-5061

S-posti: info@heidenhain.de

---


**Tekninen tuki**  +49 8669 32-1000

**Mittausjärjestelmät**  +49 8669 31-3104


S-posti: service.ms-support@heidenhain.de.

**TNC-tuki**  +49 8669 31-3101


S-posti: service.nc-support@heidenhain.de

**NC-ohjelmointi**  +49 8669 31-3103

S-posti: service.nc-pgm@heidenhain.de

**PLC-ohjelmointi**  +49 8669 31-3102

S-posti: service.plc@heidenhain.de

**Sorvien ohjaukset**  +49 8669 31-3105

S-posti: service.lathe-support@heidenhain.de

---

**www.heidenhain.de**