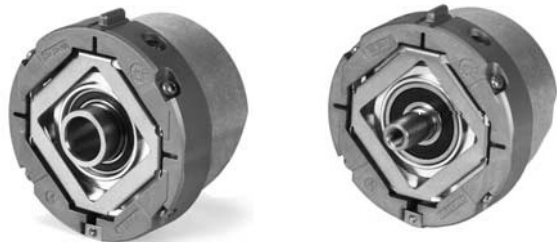




**Functional
Safety**



Roterande givare med DRIVE-CLiQ-gränssnitt

HEIDENHAIN

Montageanvisning

ECN 1324S **EQN 1336S**

WELLA1: 65B, 67M
KUPPA1: 07B
ANELA1: 5MS16
BELEA1: XN

7/2015

sv

Innehåll

Anmärkning	3
Varningar	4
Leveransomfång	5
Kundanpassade inbyggnadsmått (mm)	6
Montage	8
Pinkonfiguration	12
Kabelanslutning	13
Demontering	17

läkta produktinformationen ECN 1324S/EQN 1336S (ID 1089629) för att säkerställa att mätsystemet används på korrekt sätt.

Roterande givare för absoluta positionsvärden med säker singleturn-information i modellserie ECN 1324S/EQN 1336S med rent seriellt DRIVE-CLiQ-gränssnitt uppfyller de grundläggande kraven i normerna:

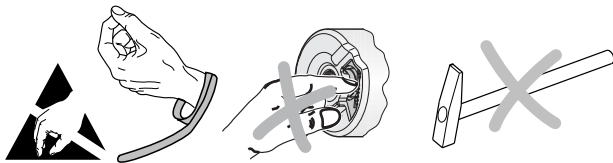
- EN 61508: Part 1-4, SIL 2
- EN ISO 13849-1:2008, Kategori 3 PL
- EN 61800-5-2: (i tillämpliga delar)

DRIVE-CLiQ är ett registrerat varumärke som tillhör Siemens Aktiengesellschaft.



Varning:

- **Efter installation samt utbyte av mätsystemet måste ett acceptanstest utföras i enlighet med tillverkarens specifikationer.**
- Montering och idrifttagning skall utföras fackmannamässigt av kvalificerad personal med hänsyn tagen till lokala säkerhetsföreskrifter.
- Kontakten får bara anslutas eller kopplas ur när matningsspänningen är bruten.
- Systemet måste vara spänningslöst.
- Dessutom måste maskintillverkaren/-konstruktören själv definiera ytterligare data nödvändiga för slutmonteringen i respektive applikation (exempelvis låsning av skruvar ja/nej).
- Information om montering (t.ex. ytterligare kontroll av axelfästning) måste tillhandahållas av maskintillverkaren/-konstruktören.
- Direkt kontakt med korrosiva medier och mätsystemet samt kontaktanslutningen måste undvikas.
- Rengör inte enheten med organiska lösningsmedel såsom förtunning, alkohol eller bensen.
- Mätsystem som har bidragit till att en säkerhetsfunktion i applikationen inte har fungerat skall återsändas inklusive infästningsdetaljer (skruvar) till HEIDENHAIN.
- Använd DRIVE-CLiQ-kabel från SIEMENS eller HEIDENHAIN.



Roterande givare med konisk axel:

WELLA1: 65B

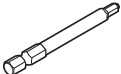

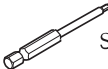



Roterande givare med hålaxel:

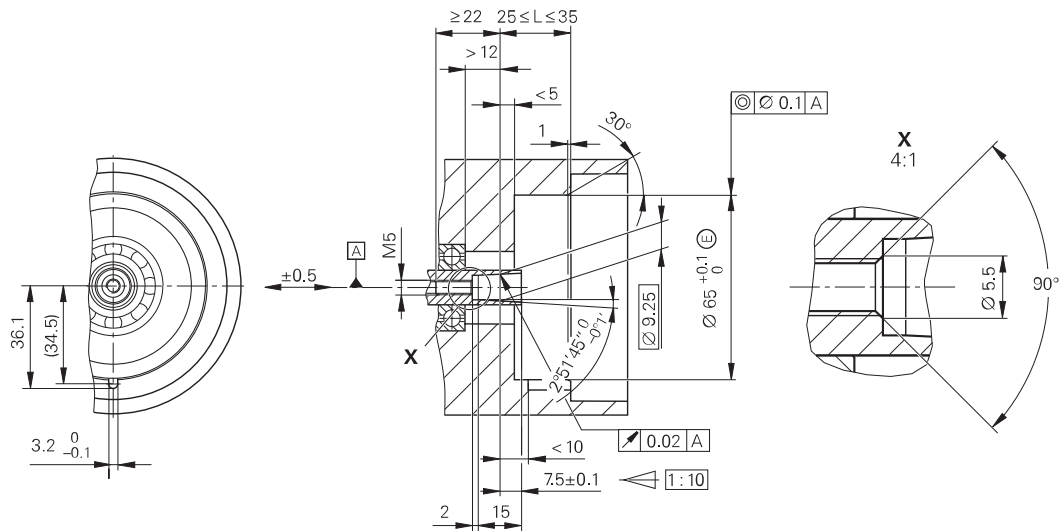
WELLA1: 67M



Beställ separat

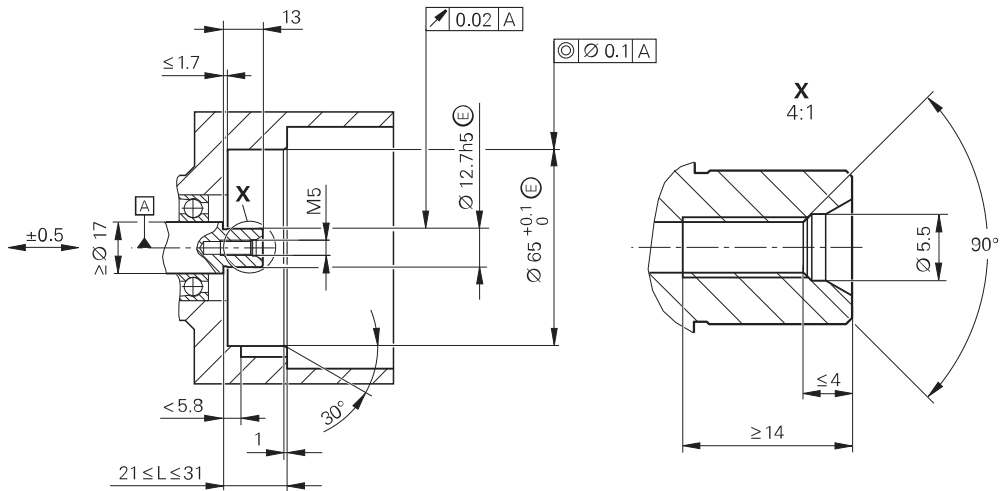
Centrumskruv	DIN 6912—M5x50—8.8— MKL , ID 202 264-54; WELLA1: 65B DIN 6912—M5x25—8.8— MKL , ID 202 264-55; WELLA1: 67M
MKL (DIN 267-27)	Kohesiv gänglåsning
Monteringstillbehör	<div style="display: flex; justify-content: space-around; align-items: center;"> <div style="text-align: center;">  <p>SW4 </p> <p>ID 350378-14</p> </div> <div style="text-align: center;">  <p>SW2 </p> <p>ID 350378-03</p> </div> </div>

WELLA1: 65B



A | Lagring

WELLA1: 67M



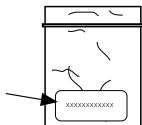
Montage

Beakta ovillkorligen monteringsanvisningarna!

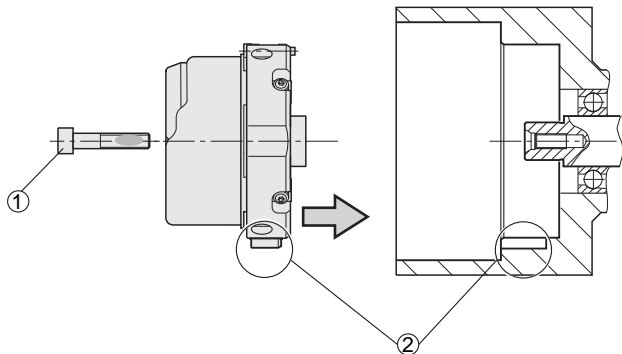
Observera applikationsanvisningarna i katalogen "Mätsystem för elektriska drifter", kapitel "Allmän mekanisk information" under "Roterande givare med Functional Safety".

Montering av skruvar från HEIDENHAIN måste slutföras inom 5 minuter på grund av gänglåsningen.

Var uppmärksam på utgångsdatumet!



DIN 6912—M5x50—08.8—MKL, ID 202264-54; WELLA1: 65B
DIN 6912—M5x25—08.8—MKL, ID 202264-55; WELLA1: 67M

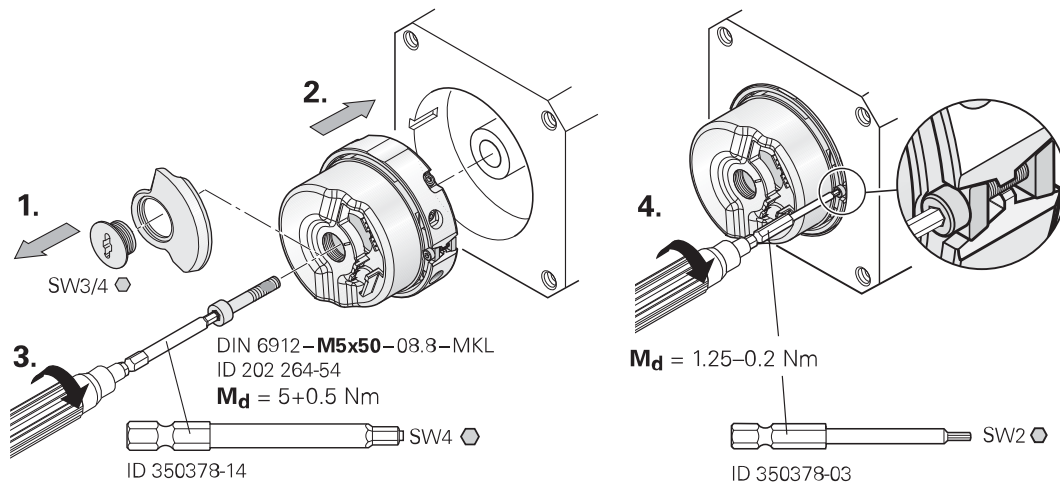


- | | |
|---|-----------------------------------------------------------------|
| ① | Använd centrumskraven endast 1x.
Ta inte bort gänglåsningen! |
| ② | Var uppmärksam på spårets läge! |

Montage

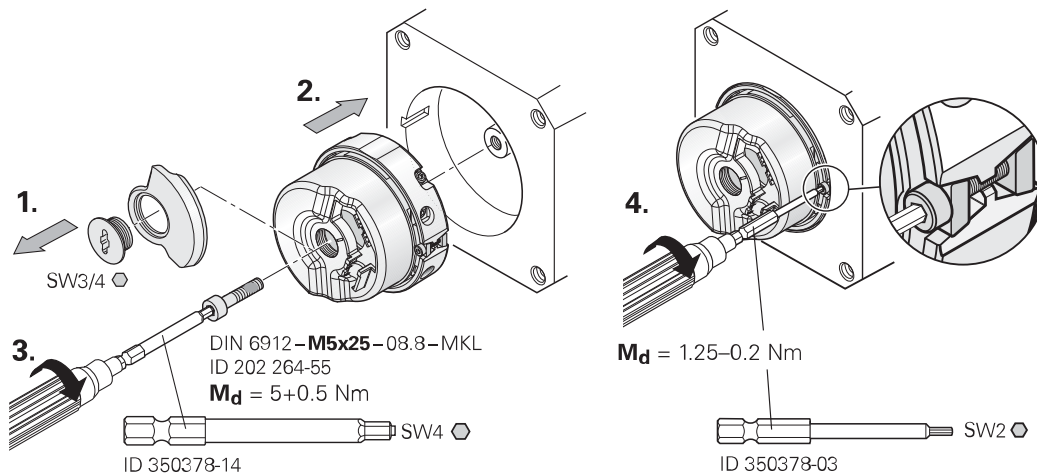
Montageyta, kundens axel med gänga och centrumskruv måste vara rena och fett fria.

Konisk axel

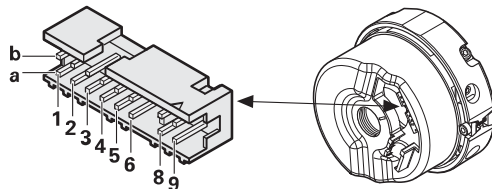


Montageyta, kundens axel med gänga och centrumskruv måste vara rena och fett fria.

Hållaxel



Pinkonfiguration



3a	4b	2b	5a	6b	1a	8a	8b
Up	0V	TX+	TX-	RX+	RX-	T+	T-

T = Temperatursensor.

Stift eller ledare som inte används får inte anslutas!

Använd EnDat 22 kablage från HEIDENHAIN.

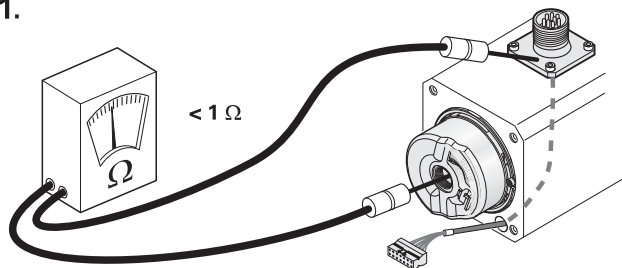
Monteringshjälpmedel för att ansluta och koppla ur kretskortskontakten för att undvika skador på kabeln. Utdragningskraften får bara appliceras på kontakten och inte på ledarna.



ID 1075573-01

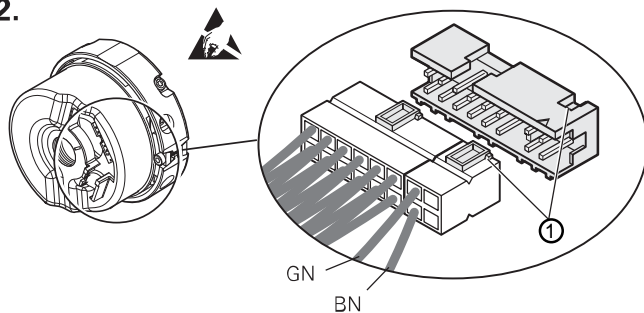
Kabelanslutning

1.



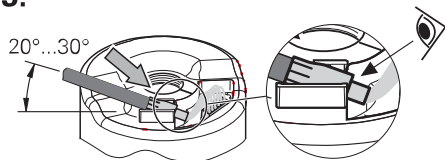
Kontrollera elektriskt motstånd mellan chassikontakten och rotorn. Börvärde $< 1 \text{ Ohm}$.

2.

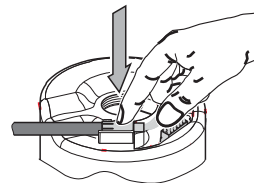


① **Varning:** Var uppmärksam på spårets läge!

3.

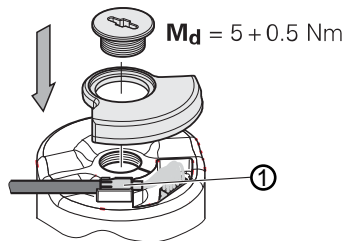


Skjut in krymphylsan.



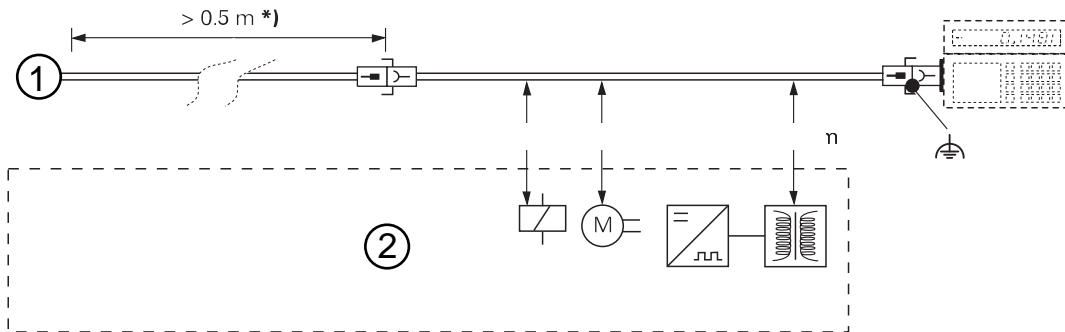
Tryck in kabeln med ett lätt tryck.

4.



① Ytterskärm på krymphylsan

Kabelanslutning



*) Säkra kabeln med dragavlastning

① Rot. givare

② Minsta avstånd från störkällor

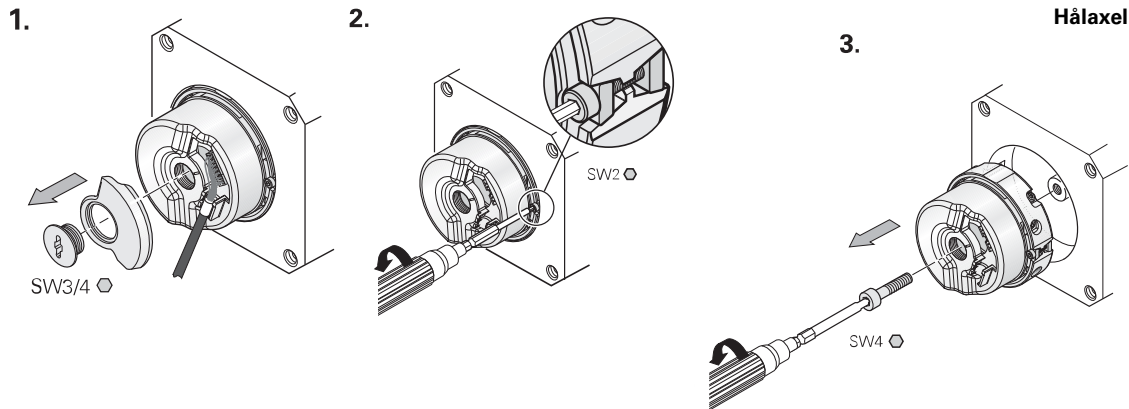
Kontakten får bara kopplas ur när matningsspänningen är bruten.

Använd monteringshjälpmedel för att dra ut kretskortskontakten och undvika skador på kabeln, (utdragningskraften får bara appliceras på kontakten och inte på ledarna).



ID 1075573-01

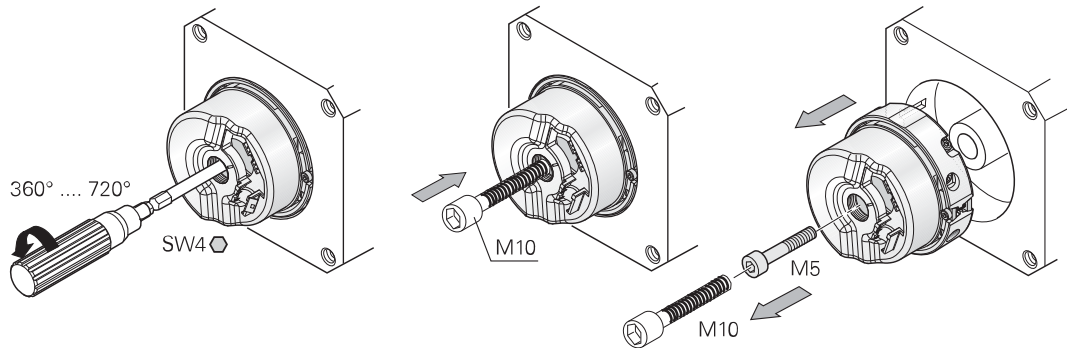
Demontering



Vid byte skall gängan M5 rensas och en ny skruv med gänglåsning användas!

Lossa konisk axel.

3.




M10 Skruva bara i skruven så långt att den koniska anslutningen lossar.

HEIDENHAIN

DR. JOHANNES HEIDENHAIN GmbH

Dr.-Johannes-Heidenhain-Straße 5


83301 Traunreut, Germany

 +49 8669 31-0


 +49 8669 32-5061

E-mail: info@heidenhain.de

Technical support  +49 8669 32-1000

Measuring systems  +49 8669 31-3104

E-mail: service.ms-support@heidenhain.de

TNC support  +49 8669 31-3101

E-mail: service.nc-support@heidenhain.de

NC programming  +49 8669 31-3103

E-mail: service.nc-pgm@heidenhain.de

PLCprogramming  +49 8669 31-3102

E-mail: service.plc@heidenhain.de

Lathe controls  +49 8669 31-3105

E-mail: service.lathe-support@heidenhain.de

www.heidenhain.de