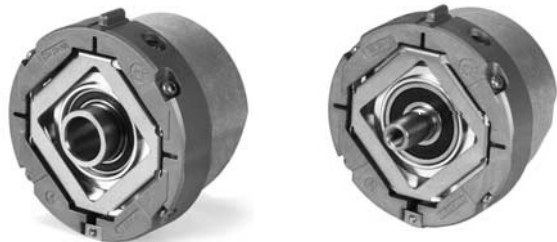




**Functional  
Safety**



Rotačný snímač s rozhraním DRIVE-CLiQ

# HEIDENHAIN

## Návod na montáž

### **ECN 1324S** **EQN 1336S**

WELLA1: 65B, 67M

KUPPA1: 07B

ANELA1: 5MS16

BELEA1: XN

7/2015

sk

## **Obsah**

---

<b>Upozornenia</b>	<b>3</b>
<b>Výstražné upozornenia</b>	<b>4</b>
<b>Obsah dodávky</b>	<b>5</b>
<b>Pripojovacie rozmery stanovené zákazníkom (mm)</b>	<b>6</b>
<b>Montáž</b>	<b>8</b>
<b>Konfigurácia pinov</b>	<b>12</b>
<b>Káblková prípojka</b>	<b>13</b>
<b>Demontáž</b>	<b>17</b>

Na používanie meracieho prístroja v súlade s určením musíte dodržiavať pokyny uvedené vo výrobných údajoch ECN 1324S/EQN 1336S (ID 1089629).

Presné jednotáčkové absolútne rotačné snímače polohy typového radu ECN 1324S/EQN 1336S s čisto sériovým rozhraním DRIVE-CLiQ spĺňajú základné požiadavky nasledujúcich noriem:

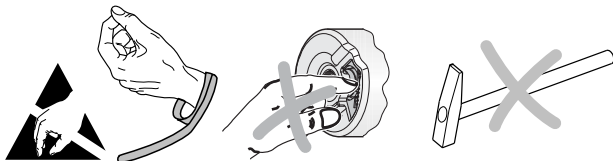
- STN EN 61508: časť 1 – 4, SIL 2
- STN EN ISO 13849-1:2008, kategória 3 PL
- STN EN 61800-5-2: (pokiaľ je relevantná)

DRIVE-CLiQ je ochranná známka akciovej spoločnosti Siemens.



### Upozornenie:

- Po inštalácii alebo výmene meracieho prístroja vykonajte preberací test stroja podľa informácií od výrobcu.
- Montáž a uvedenie do prevádzky musí vykonať vyškolený personál v súlade s miestnymi bezpečnostnými predpismi.
- Konektor sa môže pripájať alebo odpájať, iba ak nie je pod napätím.
- Zariadenie musí byť v beznapätovom stave.
- Okrem toho musí výrobca/konštruktér stroja sám stanoviť dodatočné údaje potrebné na konečnú montáž (napr. zaistenie proti odskrutkovaniu skrutiek áno/nie) pre konkrétne použitie.
- Pokyny na montáž (napr. voliteľná kontrola spojenia hriadeľa) musí stanoviť výrobca/konštruktér stroja.
- Zabráňte priamemu kontaktu meracieho prístroja a konektora s agresívnymi médiami.
- Na čistenie prístroja nepoužívajte organické rozpúšťadlá, ako napríklad riedidlo, alkohol alebo benzín.
- Meracie prístroje vrátane upevňovacích dielcov (skrutky), ktoré v aplikácii prispeli k výpadku niektorej bezpečnostnej funkcie, musíte vrátiť spoločnosti HEIDENHAIN.
- Používajte káble DRIVE-CLiQ od spol. SIEMENS alebo HEIDENHAIN.



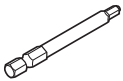

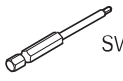

Rotačný snímač s kuželovým hriadeľom:  
**WELLA1: 65B**



Rotačný snímač s dutým hriadeľom:  
**WELLA1: 67M**

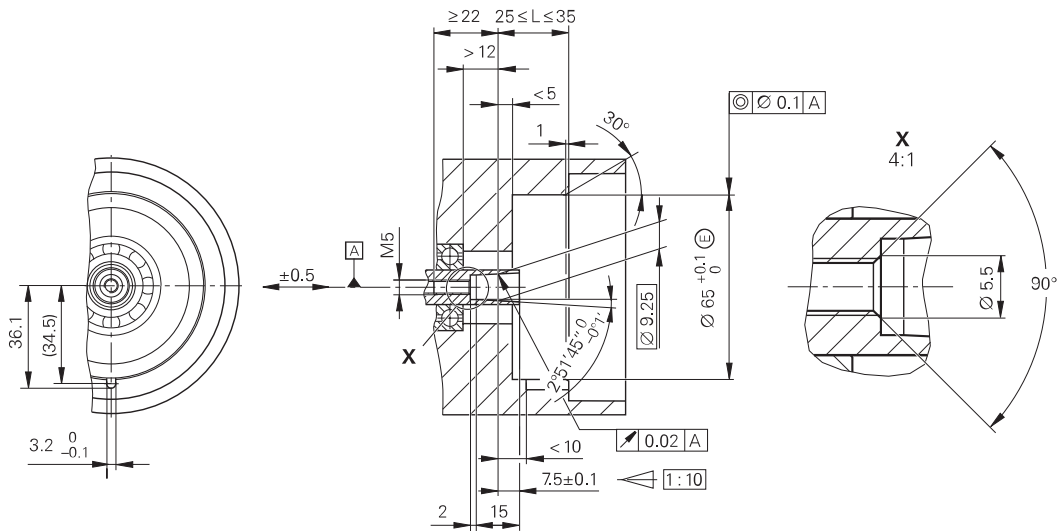


### Objednajte samostatne

Centrálna skrutka	DIN 6912—M5 x 50—8.8— <b>MKL</b> , ID 202 264-54; <b>WELLA1: 65B</b> DIN 6912—M5 x 25—8.8— <b>MKL</b> , ID 202 264-55; <b>WELLA1: 67M</b>
<b>MKL</b> (DIN 267-27)	Pevné spojenie so zaistením proti odskrutkovaniu
Montážne príslušenstvo	 SW4  ID 350378-14  SW2  ID 350378-03

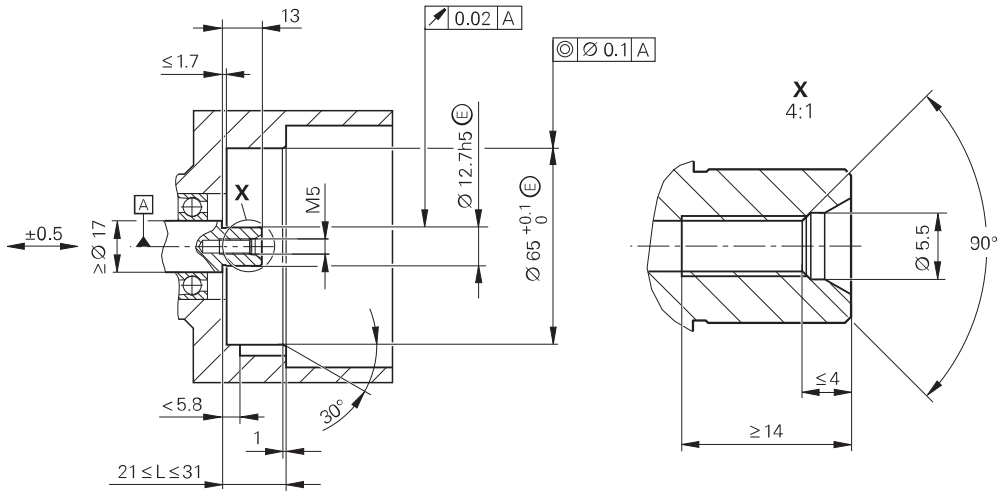
Pripojovacie rozmery stanovené zákazníkom (mm)

WELLA1: 65B



A Skladovanie

WELLA1: 67M



## Montáž

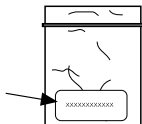
---

### Dôsledne dodržiavajte montážne pokyny!

Rešpektujte, prosím, pokyny na spracovanie uvedené v katalógu „Meracie prístroje pre elektrické pohony“, kapitola „Všeobecné mechanické pokyny“, časť „Rotačný snímač s Functional Safety (priemyselná bezpečnosť)“.

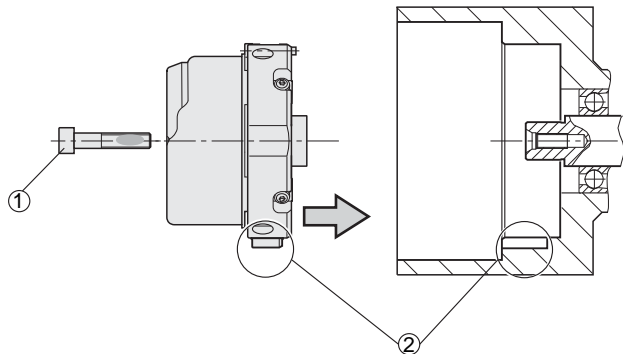
Montáž skrutiek od spol. HEIDENHAIN musí byť vzhľadom na zaistenie skrutiek dokončená v priebehu 5 minút.

Rešpektujte dátum expirácie!



DIN 6912—M5 x 50—08.8—MKL, ID 202264-54; WELLA1: 65B  
DIN 6912—M5 x 25—08.8—MKL, ID 202264-55; WELLA1: 67M



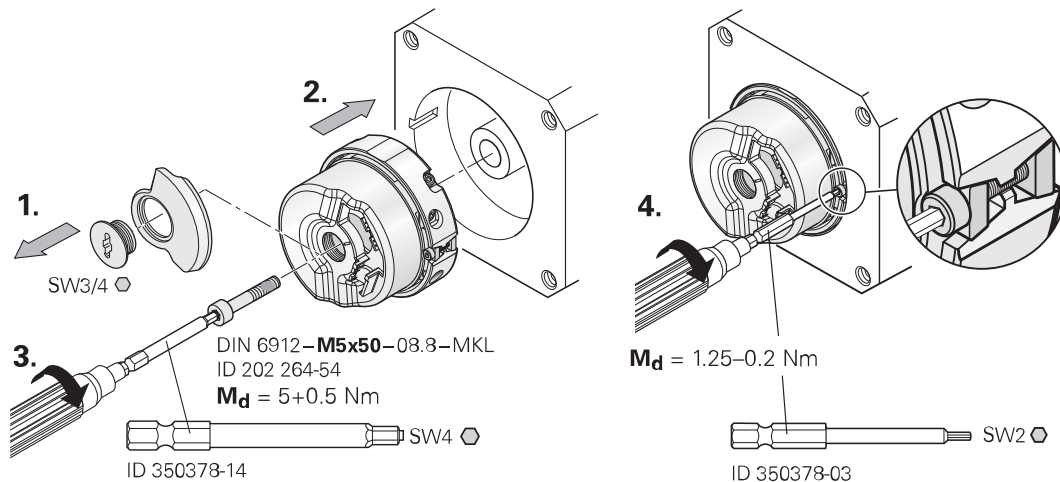


- |   |  |
|---|--|
| ① | Centrálnu skrutku použite len 1x.<br>Neodstraňujte pevné spojenie so zaistením proti odskrutkovaniu! |
| ② | Dbajte na polohu drážky!   |

## Montáž

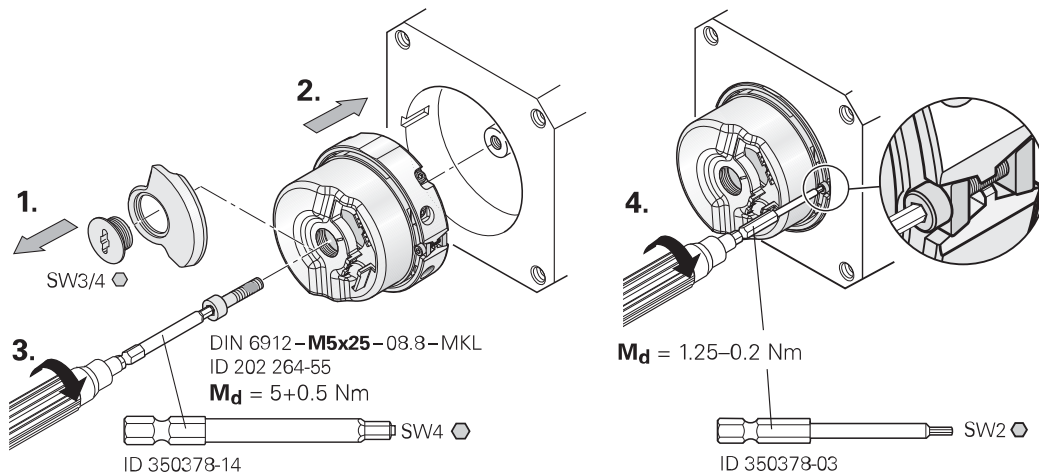
Montážna plocha, hriadeľ zákazníka so závitom a centrálna skrutka byť čisté a odmastené.

### Kuželový hriadeľ

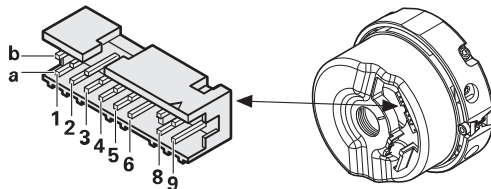


Montážna plocha, hriadeľ zákazníka so závitom a centrálna skrutka byť čisté a odmastené.

### Dutý hriadeľ



## Konfigurácia pinov



3a	4b	2b	5a	6b	1a	8a	8b
Up	0V	TX+	TX-	RX+	RX-	T+	T-

T = Teplotný snímač.

Nepoužité piny alebo žily nesmú byť obsadené!

Používajte konštrukčné skupiny káblov EnDat 22 od spoločnosti HEIDENHAIN.

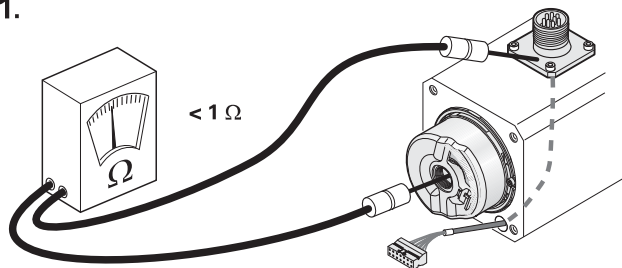
Montážna pomôcka na zapojenie a odpojenie hranatého konektora na eliminovanie poškodenia kábla. Ťahajte len za teleso puzdra, nie za žily.



ID 1075573-01

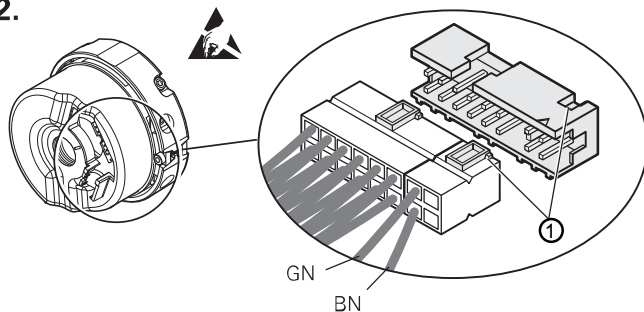
## Káblová prípojka

1.



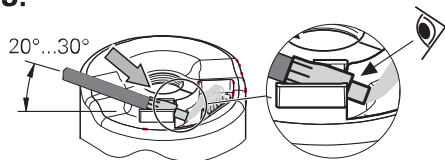
Skontrolujte elektrický odpor medzi zásuvkou s prírubou a rotorom. Požadovaná hodnota  $< 1 \text{ ohm}$ .

2.

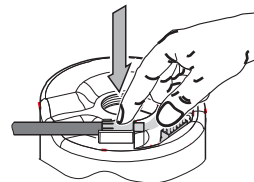


① **Opatrne:** Dbajte na polohu drážky!

3.

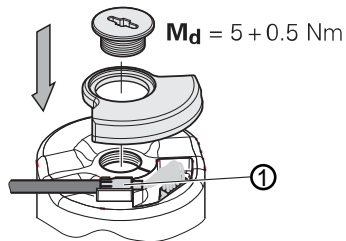


Vložte krimpovaciu objímku.



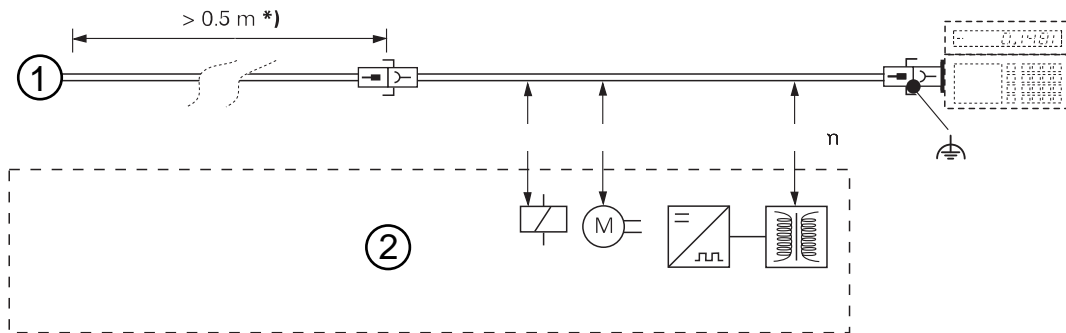
Miernym tlakom zatlačte kábel.

4.



① Vonkajšie tienenie na krimpovaciu objímku

## Káblková prípojka



\*) Zabezpečte kábel odľahčením ťahu

① Rotačný snímač

② Minimálna vzdialenosť zdrojov rušenia



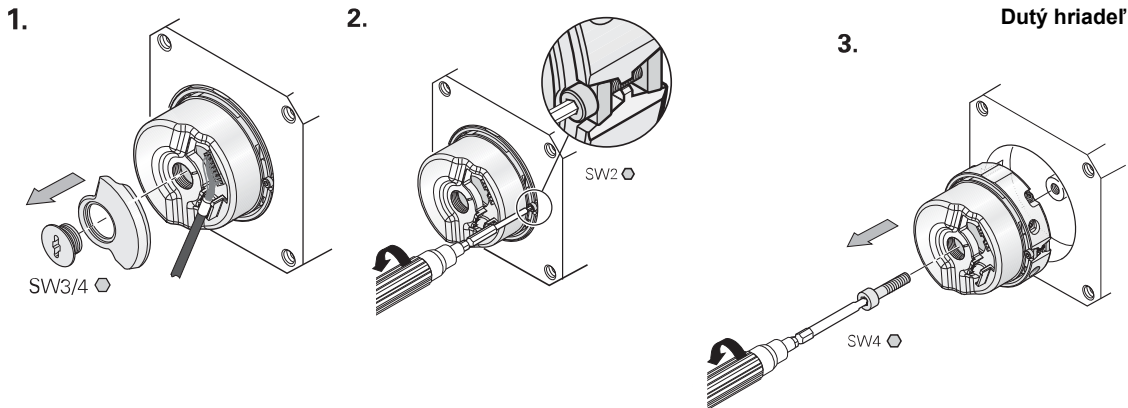
Konektor sa môže odpájať iba v beznapät'ovom stave.

Použite montážnu pomôcku na odpojenie hranatého konektora na eliminovanie poškodenia kábla, (ťahajte len za teleso puzdra, nie za žily).



ID 1075573-01

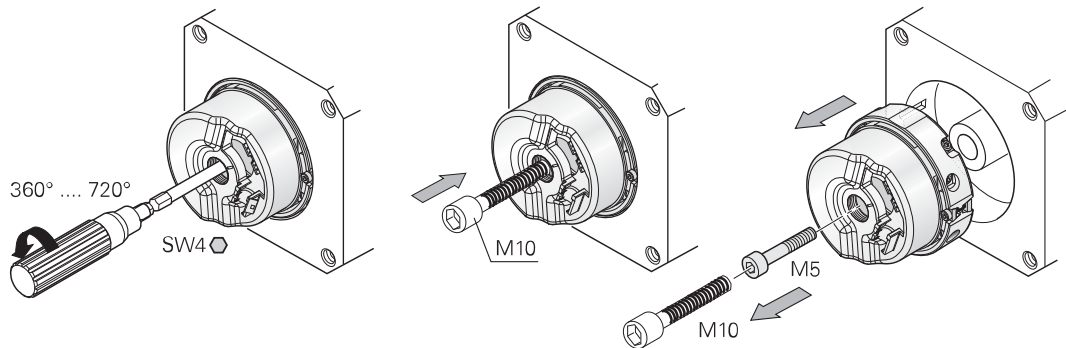
## Demontáž



Pri výmene dorežte závit M5 a použite nové skrutky so zaistením proti odskrutkovaniu!

Odtlačte kužeľový hriadeľ.

3.



**M10** Skrutku skrutkujte iba do uvoľnenia kužeľového spoja.


# HEIDENHAIN


---

**DR. JOHANNES HEIDENHAIN GmbH**

Dr.-Johannes-Heidenhain-Straße 5

**83301 Traunreut, Germany**

 +49 8669 31-0

 +49 8669 32-5061


E-mail: [info@heidenhain.de](mailto:info@heidenhain.de)

---

**Technical support**  +49 8669 32-1000

**Measuring systems**  +49 8669 31-3104

E-mail: [service.ms-support@heidenhain.de](mailto:service.ms-support@heidenhain.de)

**TNC support**  +49 8669 31-3101

E-mail: [service.nc-support@heidenhain.de](mailto:service.nc-support@heidenhain.de)

**NC programming**  +49 8669 31-3103

E-mail: [service.nc-pgm@heidenhain.de](mailto:service.nc-pgm@heidenhain.de)

**PLC programming**  +49 8669 31-3102

E-mail: [service.plc@heidenhain.de](mailto:service.plc@heidenhain.de)

**Lathe controls**  +49 8669 31-3105

E-mail: [service.lathe-support@heidenhain.de](mailto:service.lathe-support@heidenhain.de)

---

**[www.heidenhain.de](http://www.heidenhain.de)**