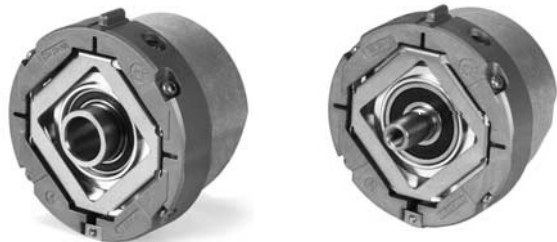




**Functional
Safety**



Apgriezienu devējs ar DRIVE-CLiQ saskarni

HEIDENHAIN

Montāžas instrukcija

ECN 1324S **EQN 1336S**

WELLA1: 65B, 67M

KUPPA1: 07B

ANELA1: 5MS16

BELEA1: XN

7/2015

lv

Satura rādītājs

Norādes	3
Brīdinājuma norādījumi	4
Piegādes komplektācija	5
Klienta nodrošinātie pieslēguma izmēri (mm)	6
Montāža	8
Pieslēgumu funkcijas	12
Kabeļa pieslēgums	13
Demontāža	17

Lai būtu nodrošināts mērierīcei paredzētais pielietojums, ir jāievēro norādes, kas sniegtas informācijā par ražojumu ECN 1324S/EQN 1336S (ID 1089629).

Sērijas ECN 1324S/EQN 1336S apgriezīenu devēji absolūtām pozīcijas vērtībām ar drošu vienapgrieziena informāciju ar seriālu DRIVE-CLiQ saskarni atbilst šādu standartu pamatprasībām:

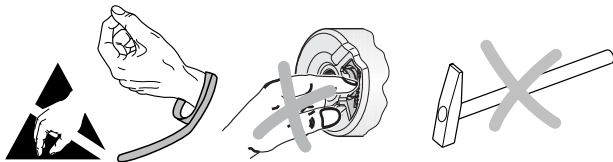
- EN 61508: 1.-4. daļa, SIL 2
- EN ISO 13849-1:2008, kategorija 3 PL
- EN 61800-5-2: (ja piemērojams)

DRIVE-CLiQ ir reģistrēta akciju sabiedrības „Siemens” preču zīme.



Uzmanību!

- Pēc mērierīces uzstādīšanas, kā arī nomainīšanas saskaņā ar ražotāja norādījumiem jāveic mašīnas pieņemšanas tests.
- Montāžu un ekspluatācijas sākšanu drīkst veikt tikai kvalificēts speciālists, ievērojot vietējos drošības tehnikas nosacījumus.
- Spraudsavienojumu drīkst savienot vai atvienot tikai tad, ja tajā nav sprieguma.
- Iekārtai jābūt atvienotai no sprieguma.
- Turklāt mašīnas ražotājam/konstruktoram pašam ir jānosaka nepieciešamās galīgās montāžas papildnorādes attiecīgajam pielietojumam (piemēram, skrūves ar vai bez drošības uzgriežņa).
- Mašīnas ražotājam/konstruktoram noteikti jāsniedz norādes par montāžu (piemēram, vārpstu savienojuma pārbaude).
- Jānovērš mērierīces un spraudsavienotāja tiešs kontakts ar agresīviem šķidrumiem.
- Netīriet ierīci ar organiskiem šķīdinātājiem, piemēram, atšķaidītājiem, alkoholu vai benzīnu.
- Mērierīces, kuru izmantošana ir izraisījusi drošības funkcijas atteici, ieskaitot stiprinājuma detaļas (skrūves) ir jānosūta atpakaļ HEIDENHAIN.
- Izmantot SIEMENS vai HEIDENHAIN DRIVE-CLiQ kabeļus.



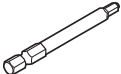

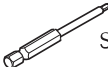

Apgriezienu devējs ar konusveida vārpstu:
WELLA1: 65B



Apgriezienu devējs ar dobvārpstu:
WELLA1: 67M

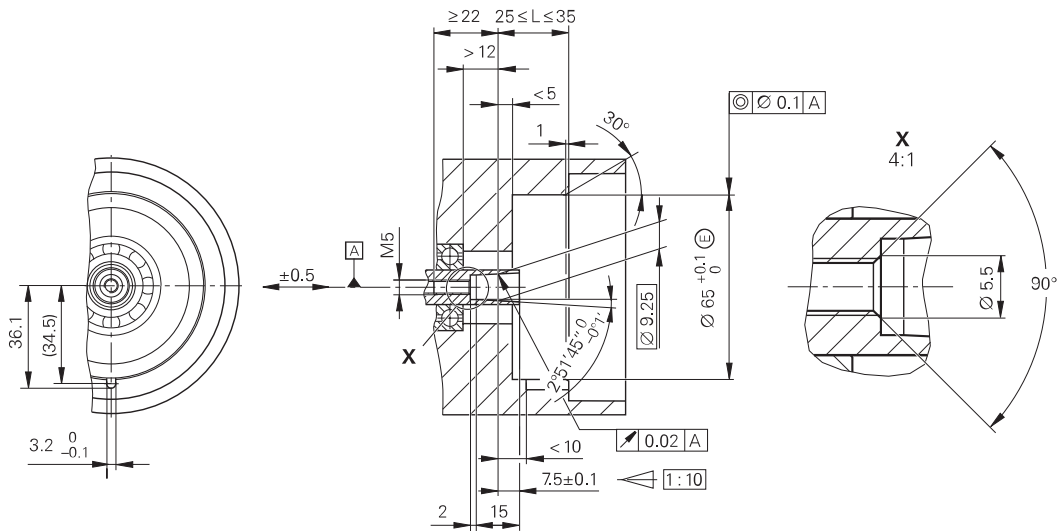


Jāpasūta atsevišķi

Centrālā skrūve	DIN 6912—M5x50—8.8— MKL , ID 202 264-54; WELLA1: 65B DIN 6912—M5x25—8.8— MKL , ID 202 264-55; WELLA1: 67M
MKL (DIN 267-27)	Stingri savienots stiprinājums pret atskrūvēšanos
Montāžas piederumi	<div style="display: flex; justify-content: space-around; align-items: center;"> <div style="text-align: center;">  <p>SW4 </p> <p>ID 350378-14</p> </div> <div style="text-align: center;">  <p>SW2 </p> <p>ID 350378-03</p> </div> </div>

Klienta nodrošinātie pieslēguma izmēri (mm)

WELLA1: 65B



A | Uzglabāšana

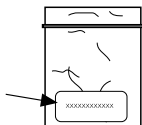
Montāža

Obligāti ievērojiet montāžas norādes

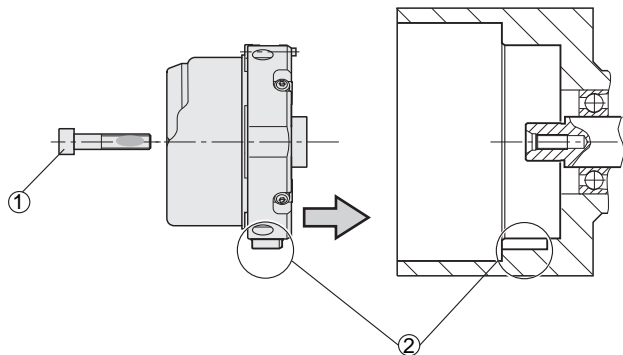
Lūdzam ievērot apstrādes norādes katalogā „Mērierīces elektriskajām piedziņām”, nodaļa „Vispārējās mehāniskās norādes”, sadaļa „Rotējošie kodētāji ar funkcionālo drošību”.

HEIDENHAIN skrūvju montāžai skrūvju stiprinājuma dēļ jābūt pabeigtai 5 minūšu laikā.

Ievērojiet derīguma termiņu!



DIN 6912—M5x50—08.8—MKL, ID 202264-54; WELLA1: 65B
DIN 6912—M5x25—08.8—MKL, ID 202264-55; WELLA1: 67M

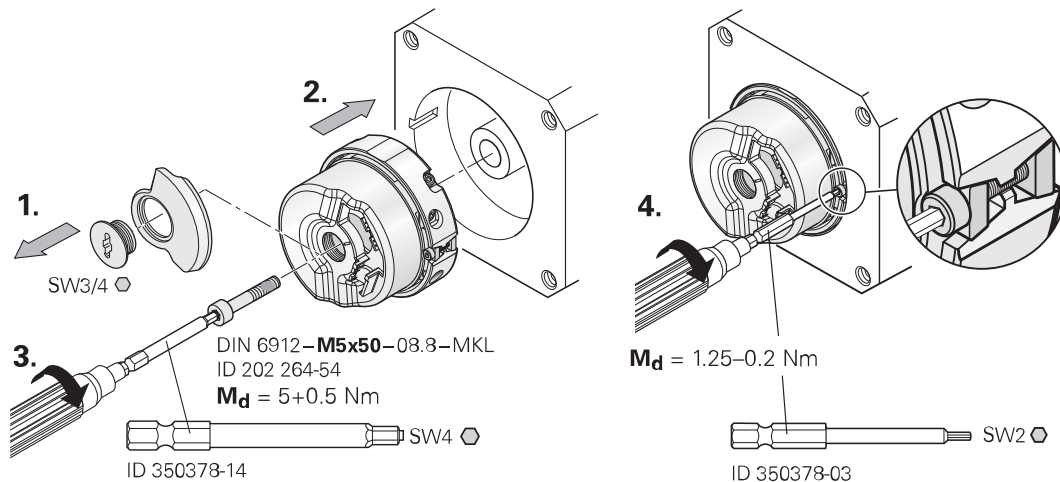


- | | |
|---|---|
| ① | Centrālo skrūvi izmantot tikai vienreiz.
Nenoņemiet stingri savienoto stiprinājumu pret atskrūvēšanos! |
| ② | Ievērojiet rievas stāvokli! |

Montāža

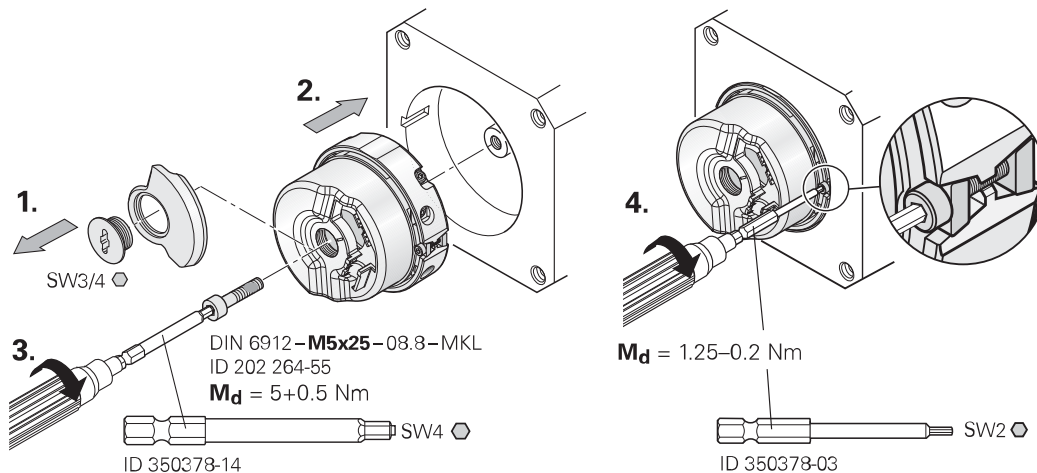
Montāžas virsmai, klienta vārpstai ar vītni un centrālajai skrūvei jābūt tīrai un attaukotai.

Konusveida vārpsta

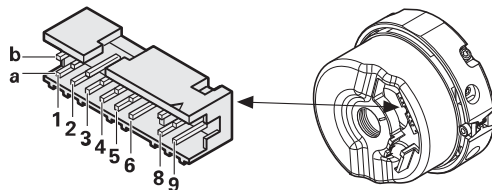


Montážas virsmai, klienta vārpstai ar vītni un centrālajai skrūvei jābūt tīrai un attaukotai.

Dobvārpsta



Pieslēgumu funkcijas



3a	4b	2b	5a	6b	1a	8a	8b
Up	0V	TX+	TX-	RX+	RX-	T+	T-

T = temperatūras sensors.

Neizmantojiet tapas vai dzīslas nedrīkst aizņemt!

Izmantot HEIDENHAIN EnDat 22 kabeļu montāžas grupas.

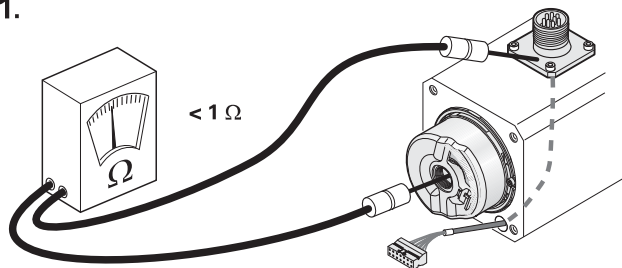
Montāžas palīgierīce plates malas savienotāja piespraušanai un novilkšanai, lai novērstu kabeļa bojājumus. Novilkšanas spēku drīkst pielietot kontaktligzdas korpusam un nevis dzīslām.



ID 1075573-01

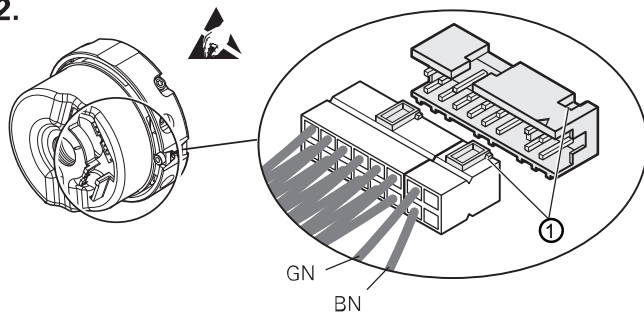
Kabeļa pieslēgums

1.



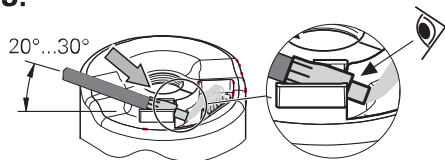
Pārbaudīt elektrisko pretestību starp atloka ligzdu un rotoru. Ieteicamā vērtība < 1 oms.

2.



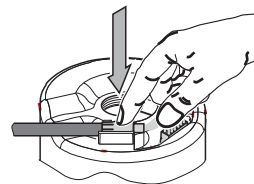
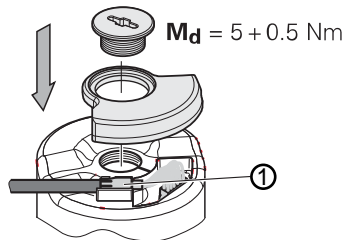
① **Uzmanību:** ievērojiet rievas stāvokli!

3.



Iebīdīet apresējamo apvalku.

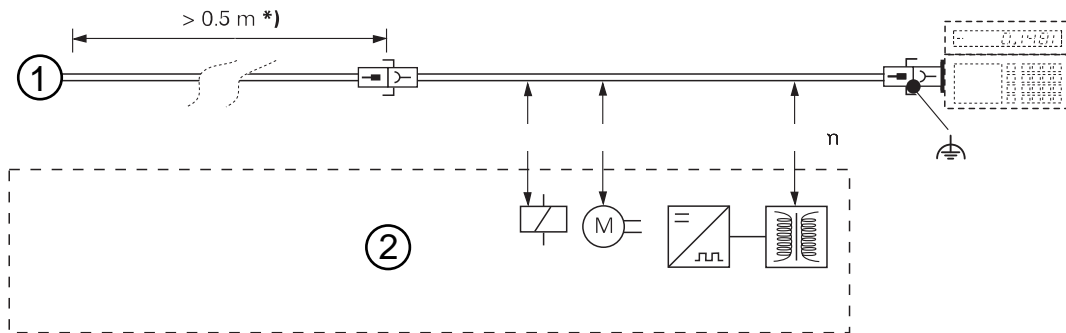
4.



Pielietojot nedaudz spēka, iespiediet kabeli.

① Ārējais ekrāns uz apresējāmā apvalka

Kabeļa pieslēgums



*) Kabelim nodrošiniet stiepes atslogošanu

① Apgriezienu devējs

② Minimālais attālums no traucējumu avotiem

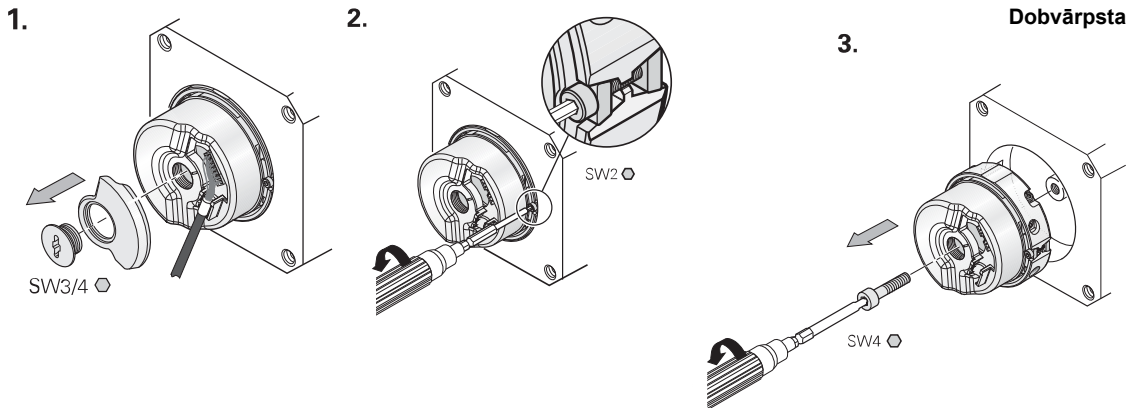
Spraudsavienojumu drīkst atvienot tikai tad, ja tajā nav sprieguma.

Lietojiet montāžas palīgierīci plates malas savienotāja novilkšanai, lai novērstu kabeļa bojājumus (novilkšanas spēku drīkst pielietot kontaktligzdas korpusam un nevis dzīslām).



ID 1075573-01

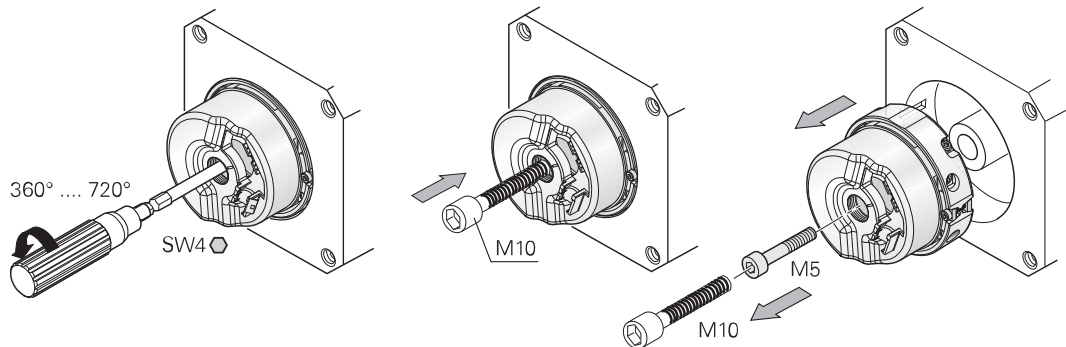
Demontāža



Aizvietošanas gadījumā M5 vītņi iegriezt atkārtoti un izmantot jaunas skrūves ar stiprinājumu pret atskrūvēšanos!

Nospieš konusveida vārpstu.

3.



Ieskrūvējiet **M10** skrūvi tikai tik tālu, līdz koniskais savienojums atvienojas.

HEIDENHAIN

DR. JOHANNES HEIDENHAIN GmbH

Dr.-Johannes-Heidenhain-Straße 5

83301 Traunreut, Germany (Vācija)

☎ +49 8669 31-0

📠 +49 8669 32-5061

E-pasts: info@heidenhain.de

Tehniskais atbalsts 📠 +49 8669 32-1000

Mērijumu sistēmas ☎ +49 8669 31-3104

E-pasts: service.ms-support@heidenhain.de

TNC atbalsts ☎ +49 8669 31-3101

E-pasts: service.nc-support@heidenhain.de

NC programmēšana ☎ +49 8669 31-3103

E-pasts: service.nc-pgm@heidenhain.de

PLC programmēšana ☎ +49 8669 31-3102

E-pasts: service.plc@heidenhain.de

Lathe controls ☎ +49 8669 31-3105

E-pasts: service.lathe-support@heidenhain.de

www.heidenhain.de