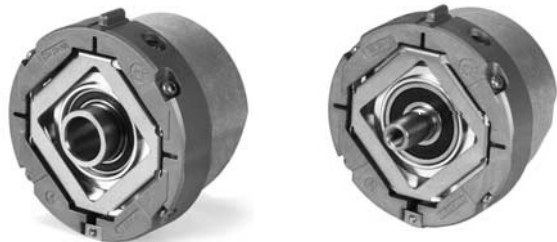




**Functional  
Safety**



Sūkių daviklis su DRIVE-CLiQ sąsaja

# HEIDENHAIN

## Montavimo instrukcija

### **ECN 1324S** **EQN 1336S**

WELLA1: 65B, 67M

KUPPA1: 07B

ANELA1: 5MS16

BELEA1: XN

7/2015

It

## **Turinys**

---

<b>Pastabos</b>	<b>3</b>
<b>Įspėjimai</b>	<b>4</b>
<b>Tiekiamas komplektas</b>	<b>5</b>
<b>Kliento pateikti jungiamieji matmenys (mm)</b>	<b>6</b>
<b>Montavimas</b>	<b>8</b>
<b>Jungčių išdėstymas</b>	<b>12</b>
<b>Laido jungtis</b>	<b>13</b>
<b>Išmontavimas</b>	<b>17</b>

Kad prietaisai būtų naudojami pagal paskirtį, būtina laikytis nuostatų, pateiktų produkto informacijos dokumente ECN 1324S/EQN 1336S (ID 1089629).

Sūkių davikliai visiškoms padėties reikšmėms su saugia konstrukcinės serijos „Singleturn“ informacija ECN 1324S/EQN 1336S su nuosekliąja DRIVE CLiQ sąsaja atitinka esminius šių standartų reikalavimus:

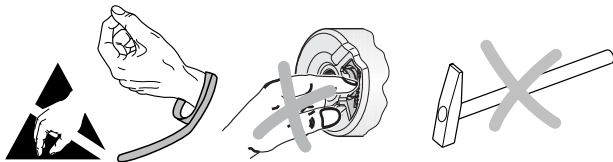
- EN 61508: 1–4 dalis; SIL 2
- EN ISO 13849-1:2008; 3 kategorija, PL
- EN 61800-5-2: (jei taikoma)

„DRIVE-CLiQ“ yra registruotasis „Siemens AG“ prekių ženklas.



### Dėmesio:

- po matavimo prietaiso instaliacijos ir pakeitimo atliekamas mašinos priėmimo patikrinimas pagal gamintojo duomenis.
- Montavimo ir paleidimo eksploatuoti darbus gali atlikti tik specialistas, atsižvelgdamas į galiojančius vietinius potvarkius dėl saugos.
- Kištukines jungtis prijungti arba atjungti galima tik tuomet, kai joms netiekama įtampa.
- Įrenginys turi būti atjungtas nuo elektros įtampos.
- Mašinos gamintojas / konstruktorius privalo nustatyti kitus taikytinus galutinio montavimo parametrus (pvz., nenaudoti ar naudoti apsauginius varžtus ir pan.) pagal eksploatavimo specifiką.
- Montavimo duomenis (pvz., dėl pasirinktinio veleno sujungimo patikrinimo) pateikia mašinos gamintojas / konstruktorius.
- Saugokite matavimo prietaisą ir kištuką nuo tiesioginio kontakto su agresyviomis medžiagomis.
- Draudžiama prietaisą valyti tokiais organiniais tirpikliais kaip skiediklis, alkoholis ar benzinas.
- Matavimo prietaisą su sugedusia apsaugine funkcija kartu su tvirtinimo detalėmis (varžtais) grąžinkite „HEIDENHAIN“.
- Naudokite SIEMENS DRIVE-CLiQ arba HEIDENHAIN laidą.

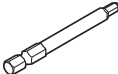

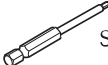



Sūkių daviklis su kūginiu velenu:

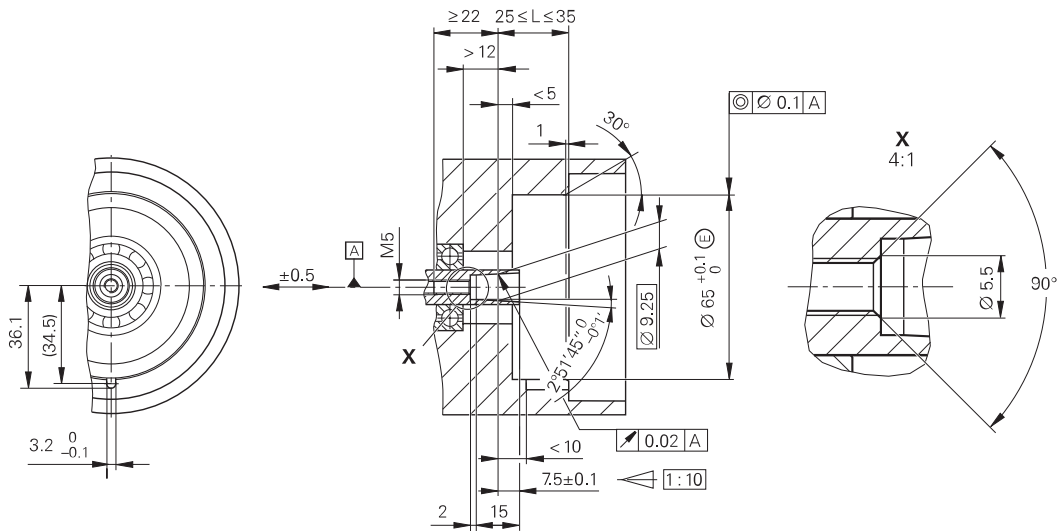
**WELLA1: 65B**

Sūkių daviklis su tuščiaviduriu velenu:

**WELLA1: 67M****Atskirai užsakoma**

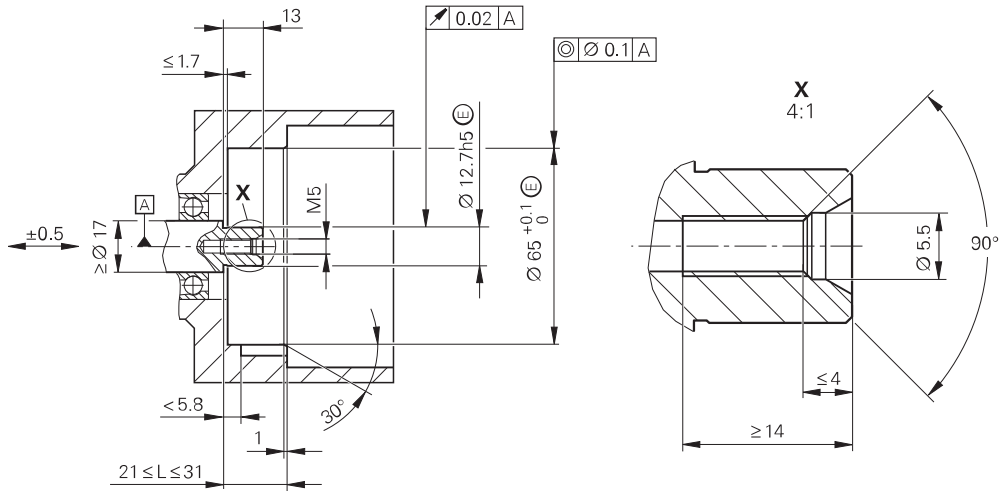
Centrinis varžtas	DIN 6912—M5x50—8.8— <b>MKL</b> , ID 202 264-54; <b>WELLA1: 65B</b> DIN 6912—M5x25—8.8— <b>MKL</b> , ID 202 264-55; <b>WELLA1: 67M</b>
<b>MKL</b> (DIN 267-27)	Klijuojamų jungčių fiksatorius
Montavimo priedai	 SW4  ID 350378-14  SW2  ID 350378-03

WELLA1: 65B



A | Guolis

WELLA1: 67M



## Montavimas

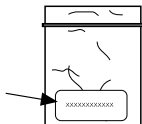
---

### Būtinai laikykitės montavimo nurodymų!

Atkreipkite dėmesį į technologines instrukcijas, nurodytas kataloge „Elektros pavarų matavimo prietaisai“, skyriuje „Bendrieji mechaniniai nurodymai“, poskyryje „Sūkių daviklis su „Functional Safety“ saugikliu“.

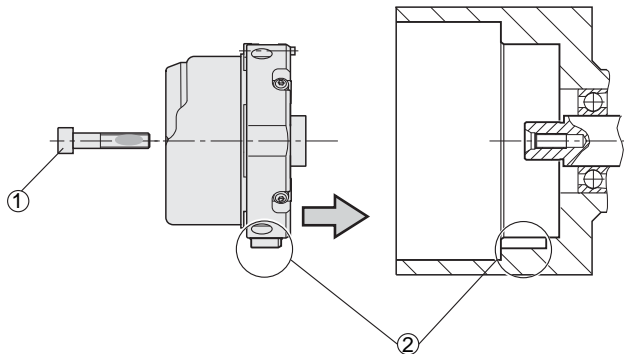
Naudojant HEIDENHAIN varžtų fiksatorių, varžtus reikia sumontuoti per 5 minutes.

Atsižvelkite į galiojimo trukmę!



DIN 6912—M5x50—08.8—MKL, ID 202264-54; WELLA1: 65B  
DIN 6912—M5x25—08.8—MKL, ID 202264-55; WELLA1: 67M



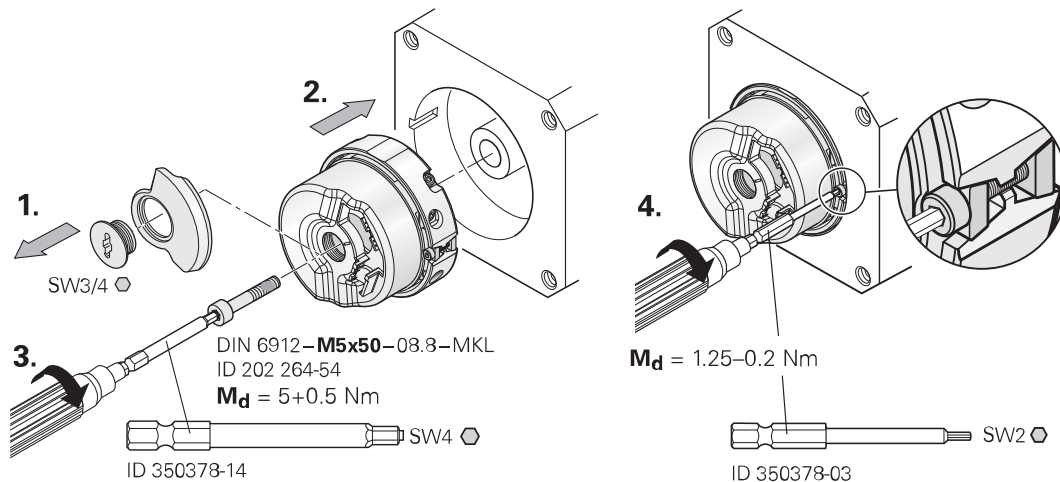


- |   |  |
|---|--|
| ① | Centrinį varžtą naudokite tik 1 kartą.<br>Nepašalinkite klijuojamų jungčių fiksatoriaus! |
| ② | Atkreipkite dėmesį į įpjovos padėtį!   |

## Montavimas

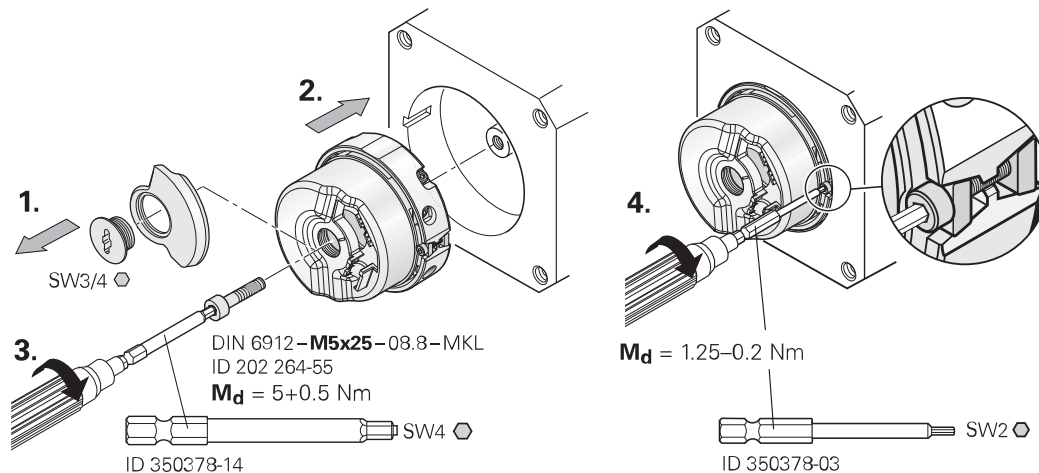
Montavimo paviršiai, kliento tiekiamas velenas su sriegiu ir centrinis varžtas turi būti švarūs bei netepaluoti.

### Kūginis velenas

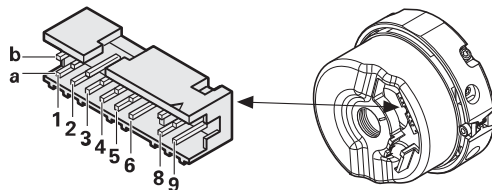


Montavimo paviršiai, kliento tiekiamas velenas su sriegiu ir centrinis varžtas turi būti švarūs bei netepaluoti.

### Tuščiaviduris velenas



## Jungčių išdėstymas



<b>3a</b>	<b>4b</b>	<b>2b</b>	<b>5a</b>	<b>6b</b>	<b>1a</b>	<b>8a</b>	<b>8b</b>
<b>Up</b>	<b>0V</b>	<b>TX+</b>	<b>TX-</b>	<b>RX+</b>	<b>RX-</b>	<b>T+</b>	<b>T-</b>

T = temperatūros jutiklis.

Nelaikykite nenaudojamų smeigtukų ar gyslelių ant įrenginio!

Naudokite HEIDENHAIN EnDat 22 laidų grupes.

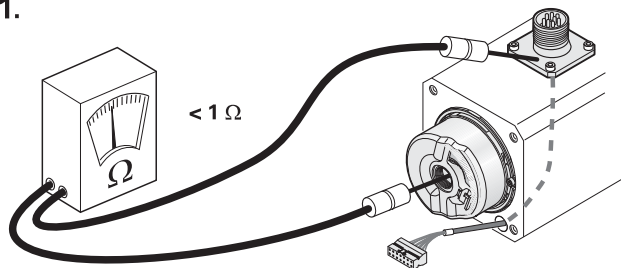
Pagalbinė priemonė PCB jungčiai įkišti ir ištraukti, kad nebūtų pažeisti kabeliai. Ištraukimo jėga gali veikti tik lizdo korpusą, bet ne gyslas.



ID 1075573-01

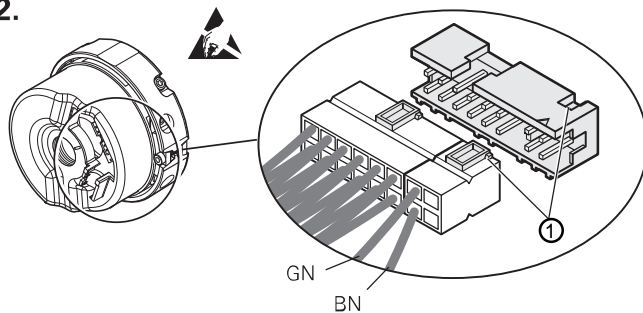
## Laido jungtis

1.



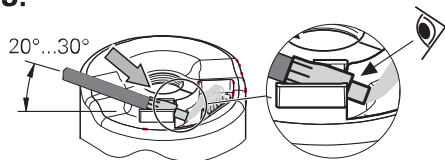
Patikrinkite elektros varžą tarp jungės lizdo ir rotoriaus. Nustatytoji vertė  $< 1 \Omega$ .

2.

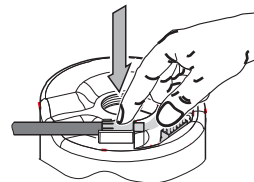


① **Dėmesio:** atkreipkite dėmesį į įpjovos padėtį!

3.

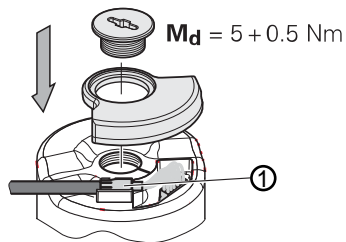


Īstumkite raukšlētājā ievorē.



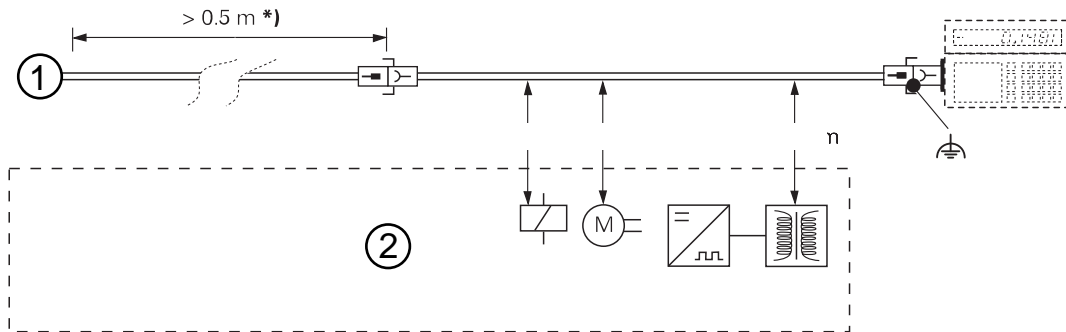
Lengvai spustelēdami iļspauskite laidā.

4.



① Išorinis ekranas ant raukšlētāsios ievorēs

## Laido jungtis



\*) Laidą sutvirtinkite sąvaržomis

① Sūkių daviklis

② Mažiausias atstumas nuo trukdžius skleidžiančių objektų



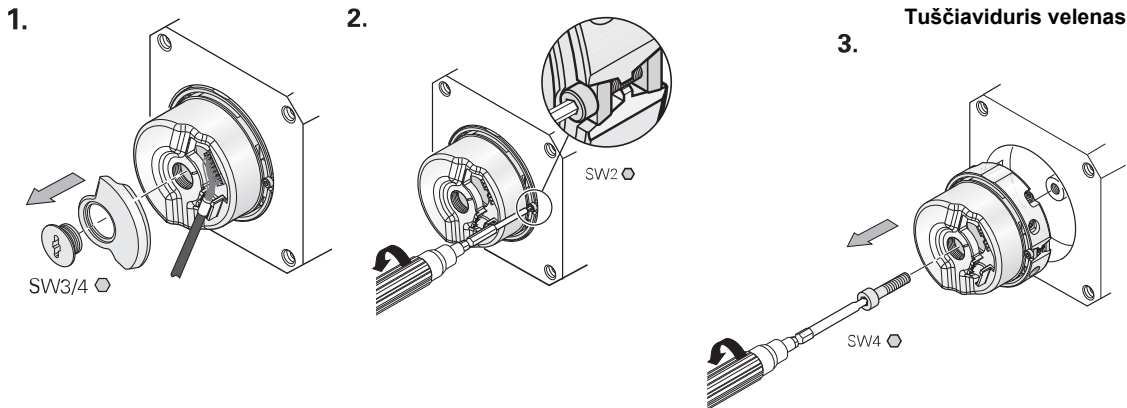
Kištukines jungtis atjungti galima tik tuomet, kai joms netiekama įtampa.

Naudokite montavimo pagalbinį instrumentą, kad atjungiant plokštės kištuką nebūtų pažeisti laidai (traukimo jėga turi būti nukreipta tik į įvorės guolį, o ne į gyslas).



ID 1075573-01

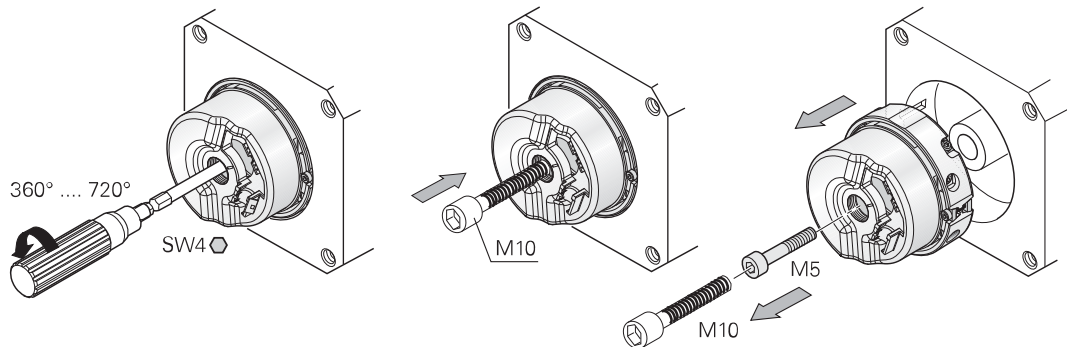
## Išmontavimas



Keisdami apipjaukite sriegį M5 ir naudokite naujus varžtus su varžtų fiksatoriumi!

Atlaisvinkite kūginį veleną.

3.



**M10** varžtą įsukite tik tiek, kad atsilaisvintų kūginė jungtis.

# HEIDENHAIN

---

## DR. JOHANNES HEIDENHAIN GmbH

Dr. Johannes Heidenhain Straße 5

**83301 Traunreut, Vokietija**

☎ +49 8669 31-0

FAXI +49 8669 32-5061

El. paštas: [info@heidenhain.de](mailto:info@heidenhain.de)

---

**Techninio palaikymo tarnyba** FAXI +49 8669 32-1000

**(Technical support)**

**Matavimo sistemų skyrius** ☎ +49 8669 31-3104

**(Measuring systems)**

El. paštas: [service.ms-support@heidenhain.de](mailto:service.ms-support@heidenhain.de)

**TNC palaikymo tarnyba (TNC)** ☎ +49 8669 31-3101

**support)**

El. paštas: [service.nc-support@heidenhain.de](mailto:service.nc-support@heidenhain.de)

**NV valdiklių programavimo skyrius** ☎ +49 8669 31-3103

**(NC programming)**

El. paštas: [service.nc-pgm@heidenhain.de](mailto:service.nc-pgm@heidenhain.de)

**PLC valdiklių programavimo skyrius** ☎ +49 8669 31-3102

**(PLC programming)**

El. paštas: [service.plc@heidenhain.de](mailto:service.plc@heidenhain.de)

**Tekinimo procesų skyrius (Lat-)** ☎ +49 8669 31-3105

**he controls)**

El. paštas: [service.lathe-support@heidenhain.de](mailto:service.lathe-support@heidenhain.de)

---

[www.heidenhain.de](http://www.heidenhain.de)

1038275-09 • 7/2015

