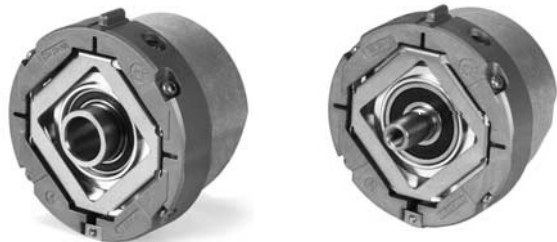




**Functional  
Safety**



Forgódó DRIVE-CLiQ interfésszel

# HEIDENHAIN

## Szerelési útmutató

### **ECN 1324S** **EQN 1336S**

WELLA1: 65B, 67M

KUPPA1: 07B

ANELA1: 5MS16

BELEA1: XN

2015-7

hu

## Tartalom

---

<b>Megjegyzések</b>	<b>3</b>
<b>Figyelmeztetések</b>	<b>4</b>
<b>A termék és normál tartozékai</b>	<b>5</b>
<b>Szükséges csatlakozó méretek (mm)</b>	<b>6</b>
<b>Szerelés</b>	<b>8</b>
<b>Csatlakozó kiosztás</b>	<b>12</b>
<b>Kábel csatlakoztatás</b>	<b>13</b>
<b>Kiszzerelés</b>	<b>17</b>

A mérőeszköz rendeltetésszerű használatához a következő dokumentumban foglaltakat kell betartani:  
ECN 1324S/EQN 1336S (ID 1089629)

Az ECN 1324S/EQN 1336S forgódók abszolút pozícióértékekkel, biztonságos singleturn információkkal és tisztán soros DRIVE-CLiQ interfésszel teljesítik az alábbi szabványok követelményeit:

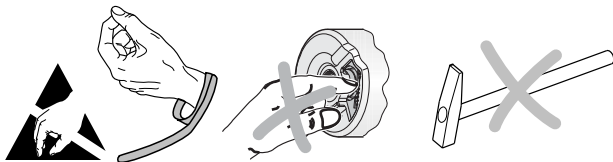
- EN 61508: Part 1-4, SIL 2
- EN ISO 13849-1:2008, Kategorie 3 PL
- EN 61800-5-2: (amennyiben alkalmazható)

A DRIVE-CLiQ a Siemens AG védett márkanéve.



### Figyelem:

- A mérőeszköz beszerelése vagy kicserélése után a gépen el kell végezni az átvételi tesztet a gyártó előírásai szerint.
- A beszerelést és az üzembehelyezést csak megfelelően képzett szakember végezheti a helyi biztonsági előírások betartásával.
- A csatlakozókat csak feszültségmentes állapotban szabad csatlakoztatni vagy széthúzni.
- A berendezésnek kikapcsolt állapotban kell lennie.
- Ezen kívül a gép gyártójának/tervezőjének a mindenkori alkalmazásnak megfelelően kell meghatározni a végszereléshez szükséges további műveleteket (pl. a csavarok kilazulás elleni biztosítása szükséges igen/nem).
- A szereléshez szükséges adatokat (pl. a tengelykapcsolat opcionális ellenőrzését) a gép gyártójának/tervezőjének kell meghatározni.
- El kell kerülni, hogy a mérőeszköz és a csatlakozója agresszív médiumokkal érintkezzen.
- A készüléket ne tisztítsa organikus oldószerekkel, mint a hígítók, az alkohol vagy a benzin.
- Azokat a mérőeszközöket, melyek részesei voltak a biztonsági funkciót érintő meghibásodásnak, a rögzítő elemeivel (csavarokkal) együtt kell a HEIDENHAIN-nek visszaküldeni.
- A SIEMENS vagy a HEIDENHAIN DRIVE-CLiQ kábeleit kell használni.



Forgódó kúpos tengellyel:

**WELLA1: 65B**

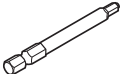

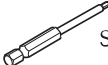



Forgódó csőtengellyel:

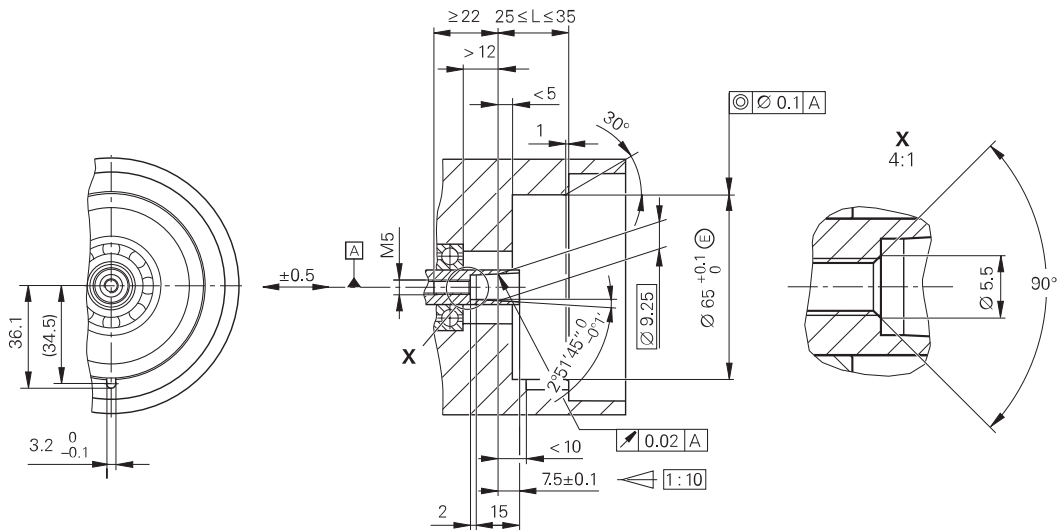
**WELLA1: 67M**



**Külön kell rendelni**

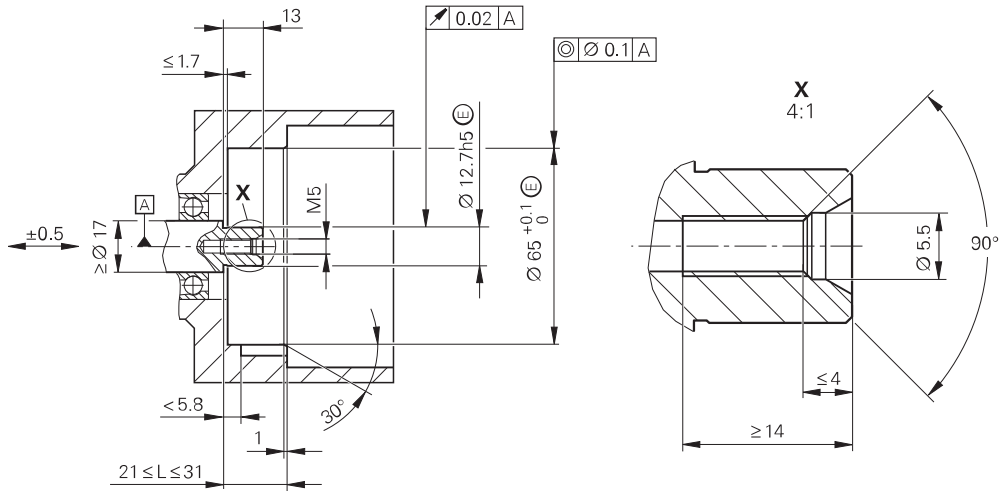
Központi csavar	DIN 6912—M5x50—8.8— <b>MKL</b> , ID 202 264-54; <b>WELLA1: 65B</b> DIN 6912—M5x50—8.8— <b>MKL</b> , ID 202 264-55; <b>WELLA1: 65B</b>
<b>MKL</b> (DIN 267-27)	Kilazulás elleni adhéziós biztosítás
Szerelési tartozékok	<div style="display: flex; justify-content: space-around; align-items: flex-start;"> <div style="text-align: center;">  <p>SW4 </p> <p>ID 350378-14</p> </div> <div style="text-align: center;">  <p>SW2 </p> <p>ID 350378-03</p> </div> </div>

WELLA1: 65B



A | Csapágyazás

WELLA1: 67M



## Szerelés

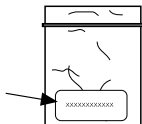
---

### A szerelési útmutató szerint dolgozzon!

Kérjük, ügyeljen a "Encoders for Servo Drives" prospektus "General mechanical information" fejezetében a "Rotary encoders with functional safety" bekezdésben leírt szerelési tanácsokra.

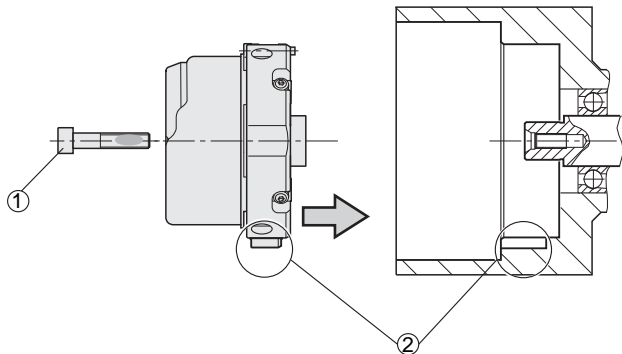
A HEIDENHAIN csavarjainak beszerelését a csavarbiztosítás módja miatt 5 percen belül be kell fejezni.

Ügyeljen a lejárat dátumra!



DIN 6912—M5x50—08.8—MKL, ID 202264-54; WELLA1: 65B  
DIN 6912—M5x25—08.8—MKL, ID 202264-55; WELLA1: 67M



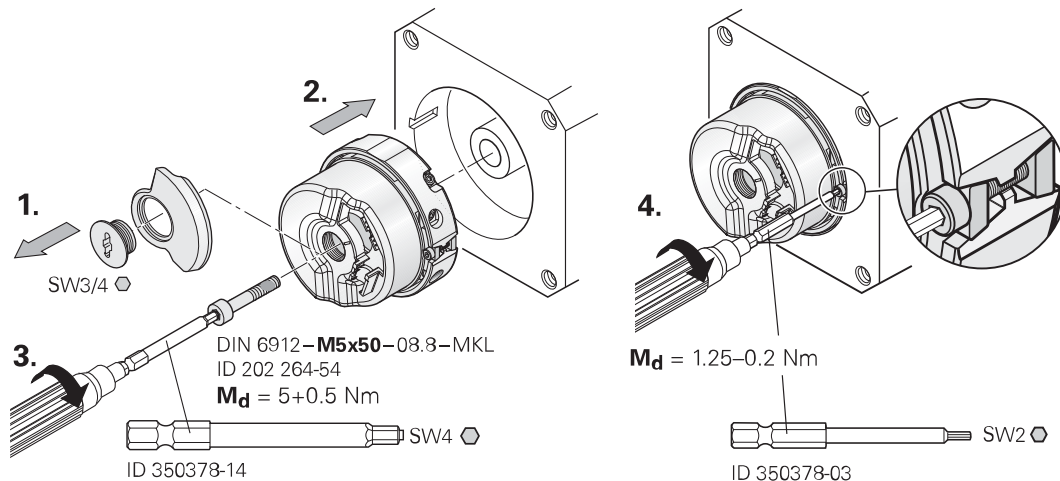


- |   |   |
|---|---|
| ① | A központi csavart csak 1x használja.<br>A kiluzulás elleni adhéziós biztosítást ne távolítsa el! |
| ② | Ügyeljen a horony helyzetére!   |

## Szerelés

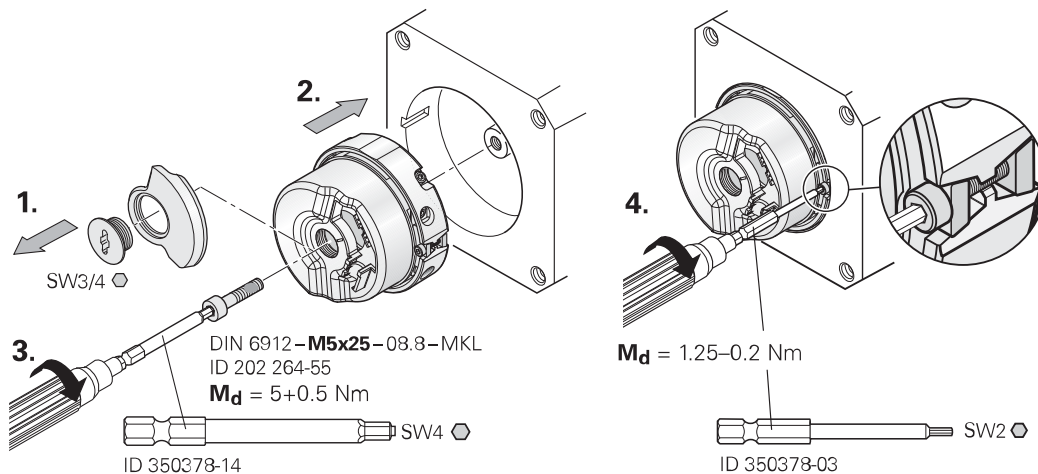
A szerelési felületeknek, a csatlakozó menetes tengelynek és a központi csavarnak tisztának és zsírmentesnek kell lennie.

### Kúpos tengely

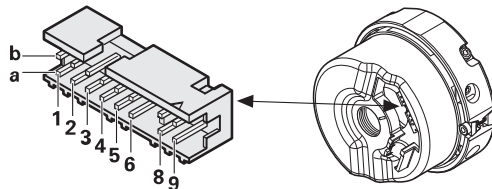


A szerelési felületeknek, a csatlakozó menetes tengelynek és a központi csavarnak tisztának és zsírmentesnek kell lennie.

### Csőtengely



## Csatlakozó kiosztás



3a	4b	2b	5a	6b	1a	8a	8b
Up	0V	TX+	TX-	RX+	RX-	T+	T-

T = Hőmérséklet érzékelő

A nem használt tűkre vagy vezetékszálakra tilos bármit csatlakoztatni!

A HEIDENHAIN EnDat22 kábeleit kell használni.

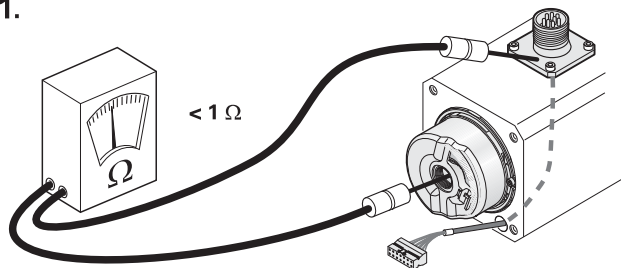
Használja a segédeszközt a nyákcsatlakozó rádugásakor vagy lehúzásakor a kábelsérülés elkerülése érdekében. A csatlakozás oldásakor a csatlakozót kell megfogni, nem a kábelt.



ID 1075573-01

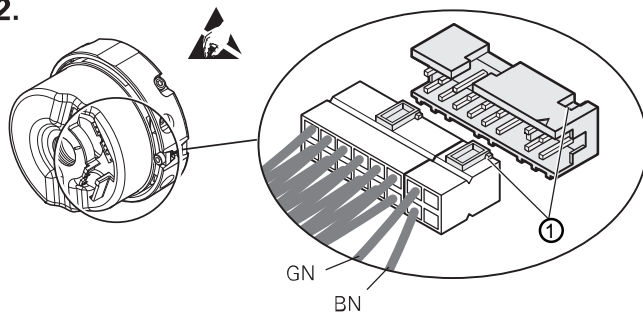
## Kábel csatlakoztatás

1.



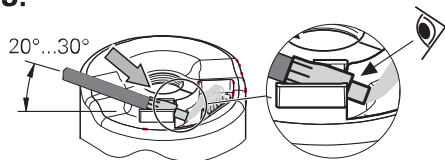
Mérje meg a csatlakozó aljzat és a motor forgórésze közti elektromos ellenállást.  
Névleges érték:  $< 1 \text{ Ohm}$ .

2.

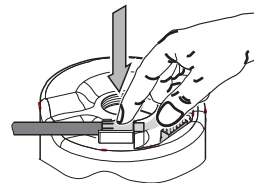


① **Figyelem:** ügyeljen a horony helyzetére!

3.

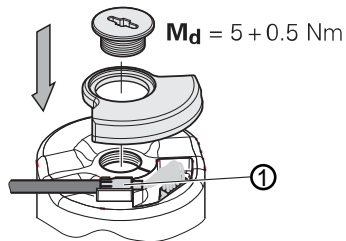


Krimp-hüvelyt betolni.



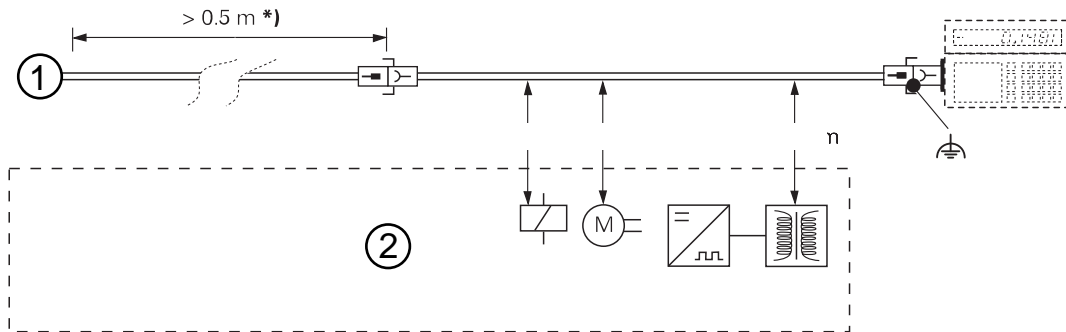
A kábelt kis erővel benyomni.

4.



① Külső árnyékolás a krimp-hüvelyen.

## Kábel csatlakoztatás



\*) Biztosítsa a kábelt kihúzás ellen

① Forgódók

② Távolság a zavarforrásoktól



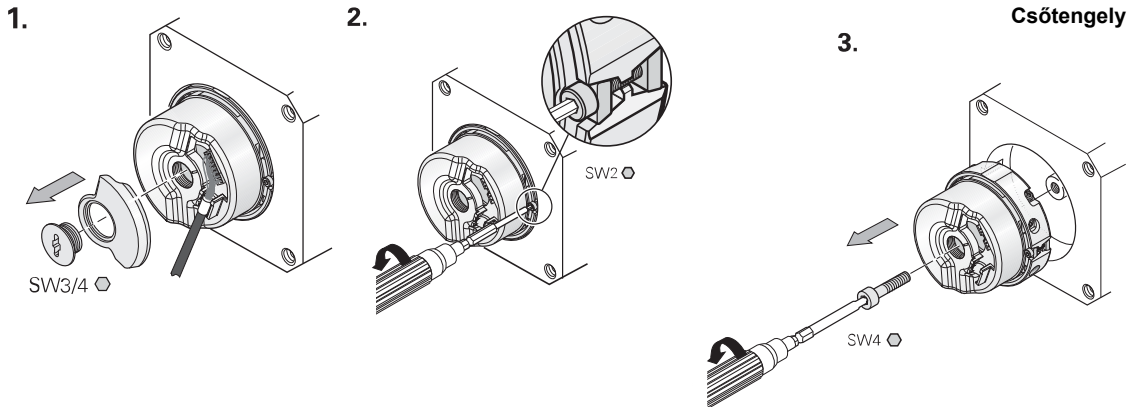
A csatlakozókat csak feszültségmentes állapotban szabad széthúzni.

A nyákcsatlakozó lehúzásához használja a segédeszközt a kábelsérülés elkerülése érdekében (a lehúzóerőnek csak a csatlakozó házára szabad hatnia és nem a vezetékszálakra).



ID 1075573-01

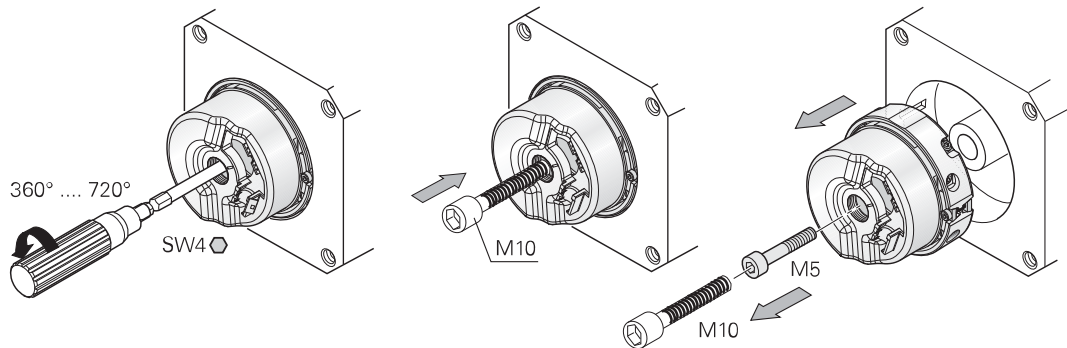
## Kiszereelés



Jeladó csere esetén menetmetszővel tisztítsa ki az M5 menetet és használjon új csavarokat elfordulás elleni adhéziós biztosítással!

Nyomja le a kúpos tengelyt.

3.



Az **M10** csavart csak annyira csavarja be, hogy a kúpos rögzítés oldjon.


# HEIDENHAIN


---

**DR. JOHANNES HEIDENHAIN GmbH**

Dr.-Johannes-Heidenhain-Straße 5

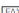
**D-83301 Traunreut, Németország**

 +49 8669 31-0

 +49 8669 32-5061


E-mail: [info@heidenhain.de](mailto:info@heidenhain.de)

---

**Műszaki támogatás**  +49 8669 32-1000

**Mérőrendszerek**  +49 8669 31-3104


E-mail: [service.ms-support@heidenhain.de](mailto:service.ms-support@heidenhain.de)

**TNC támogatás**  +49 8669 31-3101

E-mail: [service.nc-support@heidenhain.de](mailto:service.nc-support@heidenhain.de)

**NC programozás**  +49 8669 31-3103

E-mail: [service.nc-pgm@heidenhain.de](mailto:service.nc-pgm@heidenhain.de)

**PLC programozás**  +49 8669 31-3102

E-mail: [service.plc@heidenhain.de](mailto:service.plc@heidenhain.de)

**Esztergavezérlők**  +49 8669 31-3105

E-mail: [service.lathe-support@heidenhain.de](mailto:service.lathe-support@heidenhain.de)

---

**[www.heidenhain.de](http://www.heidenhain.de)**