



**Functional
Safety**



Drejegyver med DRIVE-CLiQ-Interface

HEIDENHAIN

Montagevejledning

ECN 1324S
EQN 1336S

WELLA1: 65B, 67M
KUPPA1: 07B
ANELA1: 5MS16
BELEA1: XN

7/2015

da

Indhold

Anvisninger	3
Advarsler	4
Leveringsomfang	5
Kundeside tilslutningsmål (mm)	6
Montering	8
Tilslutningsdiagram	12
Kabeltilslutning	13
Demontage	17

For den påtænkte anvendelse af måleudstyret, skal oplysningerne i produktinformationen ECN 1324S/EQN 1336S (ID 1089629) iagttages.

Drejegivere for absolut positionsværdi med sikkert Singleturn-information af typen ECN 1324S/EQN 1336S med rent Seriel DRIVE CLiQ-interface, opfylder grundlæggende kravene i normen:

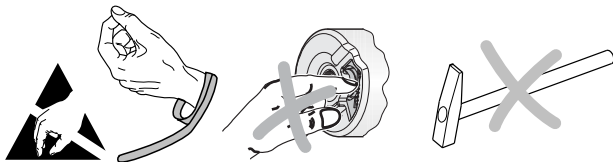
- EN 61508: Part 1-4, SIL 2
- EN ISO 13849-1:2008, Kategorie 3 PL
- EN 61800-5-2: (Hvis relevant)

DRIVE CLiQ er et beskyttet mærke fra Siemens Aktieselskab.



Pas på:

- **Efter installation hhv. ombytning af måleudstyr, skal der udføres en funktionstest af maskinen iht. forskriften fra producenten.**
- Montage og idriftsættelse er udført af en kvalificeret person i overensstemmelse med sikkerhedsforskrifterne.
- Stikforbindelserne må kun tilsluttes og frakobles uden spænding.
- Udstyret skal tilkobles spændingsfrit.
- Hertil kommer, at nødvendige yderligere oplysninger om den endelige samling for anvendelse skal fastlægges af maskinfabrikanten/-konstruktøren (f.eks. brug af sikkerhedsmøtrikker ja/nej).
- Information til montage (f.eks. option kontrol af akseforbindelse) skal nødvendigvis angives af maskinproducenten/konstruktør.
- Direkte kontakt med aggressive medier på måleudstyr og stikforbindelser skal undgås.
- Rengør ikke udstyret med organiske opløsningsmidler som fortynder; alkohol eller benzin.
- Måleudstyr, som har forårsaget et udfald i sikkerhedsfunktionen i applikationen, skal sendes tilbage til HEIDENHAIN inklusiv montage dele (skruer og koblinger).
- Anvend DRIVE-CLiQ-Kabel fra SIEMENS eller HEIDENHAIN.

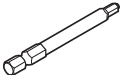

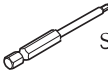



Drejegiver med konusakse:

WELLA1: 65B

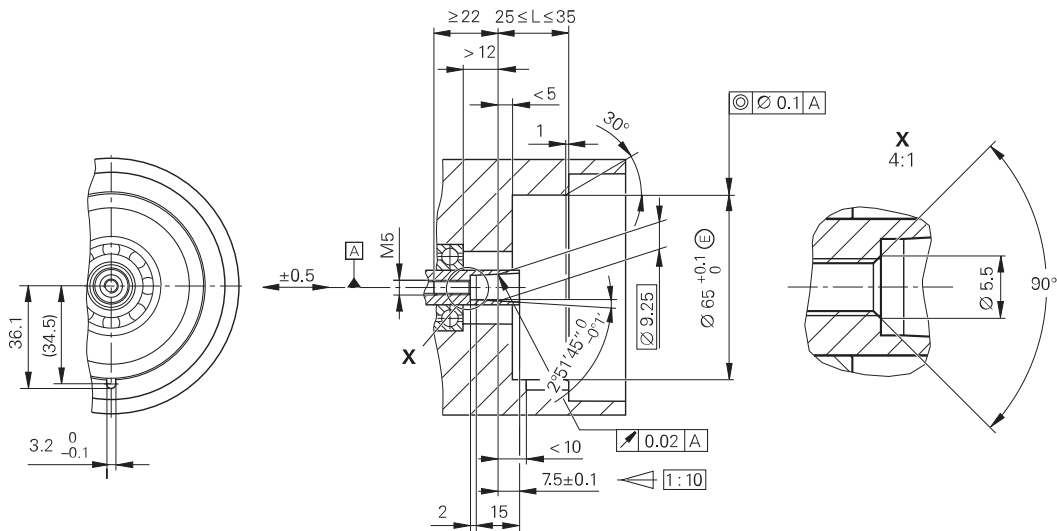
Drejegiver med hulakse:

WELLA1: 67M**Bestille separat:**

Centerskrue	DIN 6912—M5x50—8.8— MKL , ID 202 264-54; WELLA1: 65B DIN 6912—M5x25—8.8— MKL , ID 202 264-55; WELLA1: 67M
MKL (DIN 267-27)	Sammenhængende sikkerhedsmøtrik
Montage tilbehør	<div style="display: flex; justify-content: space-around; align-items: center;"> <div style="text-align: center;">  <p>SW4 </p> <p>ID 350378-14</p> </div> <div style="text-align: center;">  <p>SW2 </p> <p>ID 350378-03</p> </div> </div>

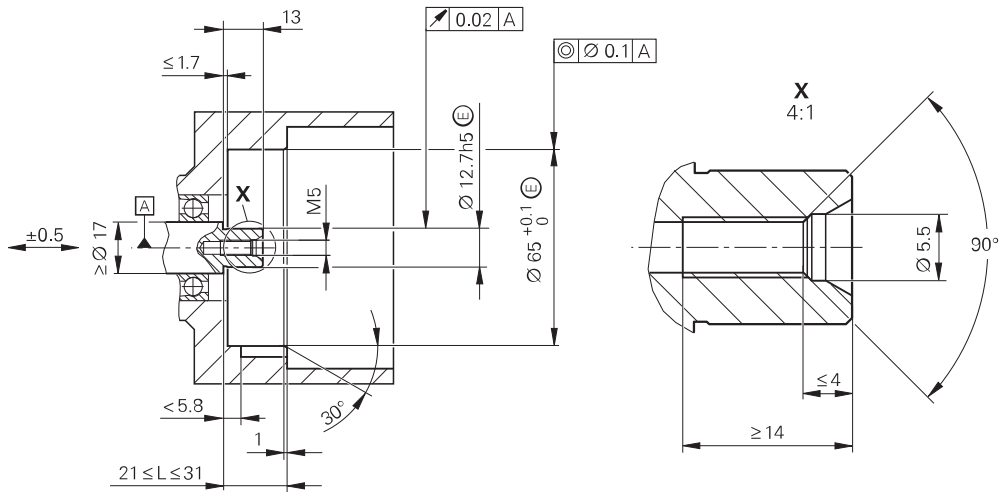
Kundeside tilslutningsmål (mm)

WELLA1: 65B



A | Lagring

WELLA1: 67M



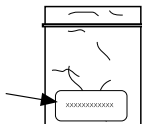
Montering

Bemærk især montagevejledningen

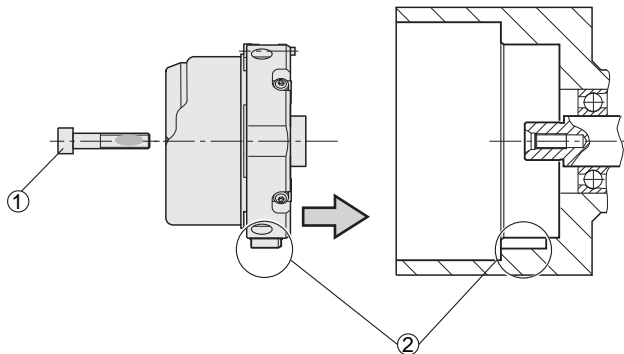
Vær opmærksom på behandlingsvejning i katalog "Messgeräte für elektrische Antriebe", Kapitel "Allgemeine mechanische Hinweise" under "Drehgeber mit Functional Safety".

Montage af skruer fra HEIDENHAIN skal af sikkerhedsgrunde anvendes indenfor 5 minutter.

Vær opmærksom på udløbsdato!



DIN 6912—M5x50—08.8—MKL, ID 202264-54; WELLA1: 65B
DIN 6912—M5x25—08.8—MKL, ID 202264-55; WELLA1: 67M



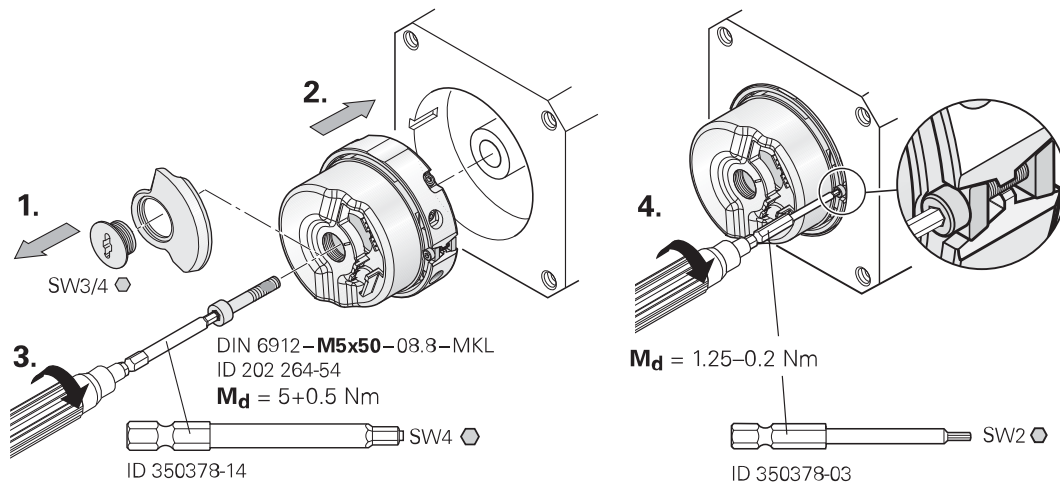
① Centralskrue må kun anvendes 1x.
Fjern ikke låsesikrings materialet !

② Pas på positionen af Not!

Montering

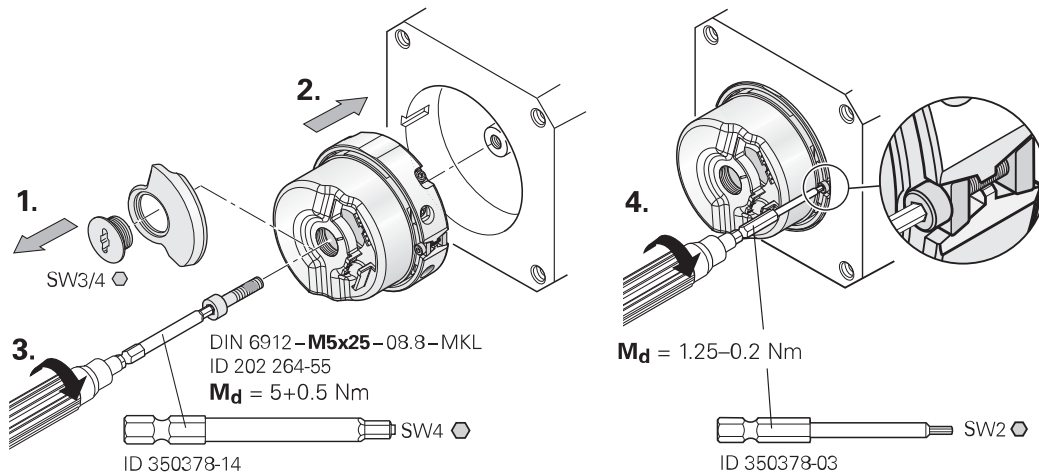
Montageflade, kundeakse med gevind og skrue skal være støv- og fedtfri.

Konusakse

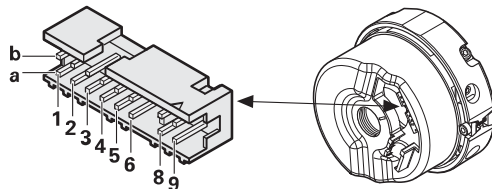


Montageflade, kundeakse med gevind og skrue skal være støv- og fedtfri.

Hulakse



Tilslutningsdiagram



3a	4b	2b	5a	6b	1a	8a	8b
Up	0V	TX+	TX-	RX+	RX-	T+	T-

T = Temperatursensor

Ikke anvendte stik eller ledninger må ikke tilsluttes.

Anvend EnDat 22 kabeltype fra HEIDENHAIN.

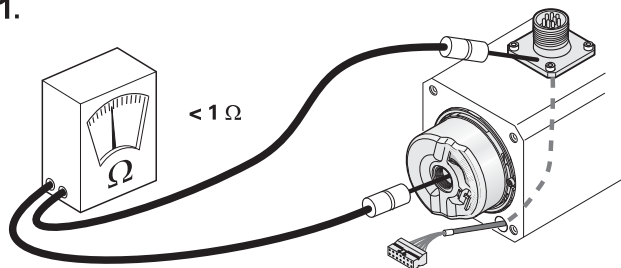
Monterings hjælp for tilslutning og udtrække printstik for undgåelse af kabelskade. Trækkraften bør kun lægges på stikhuset og ikke på ledningerne.



ID 1075573-01

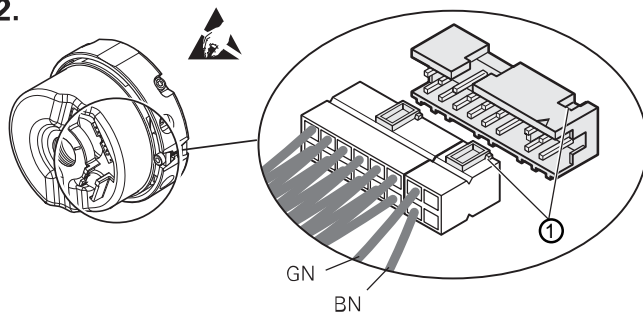
Kabeltilslutning

1.



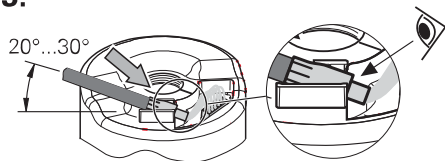
Kontroller elektrisk modstand mellem flange-stik og rotor. Nominel værdi $< 1 \text{ Ohm}$.

2.

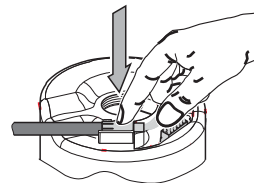


① **Forsigtig:** Pas på positionen af Not!

3.

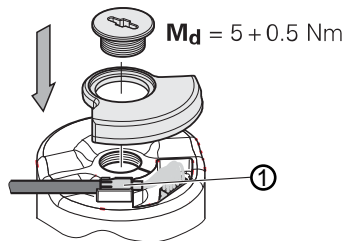


Indsæt crimphus



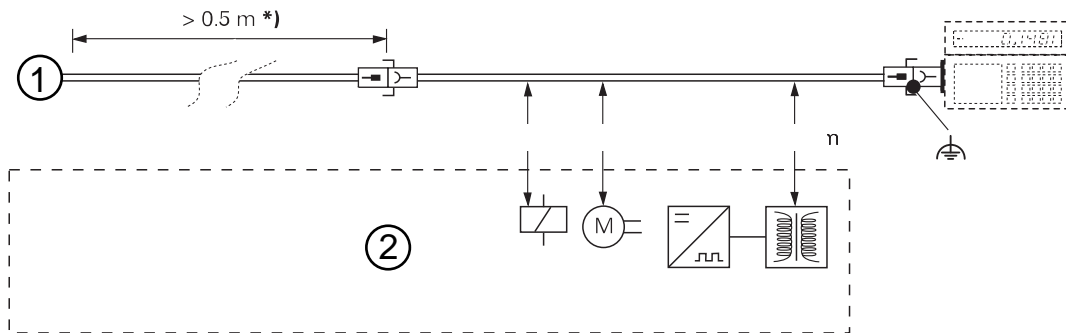
Indsæt kabel med let kraft.

4.



① Yderskærm på crimphylse.

Kabeltilslutning



*) Sikre kabel med trækaflastning

① Drejeger

② Mindste afstand til støjkilde

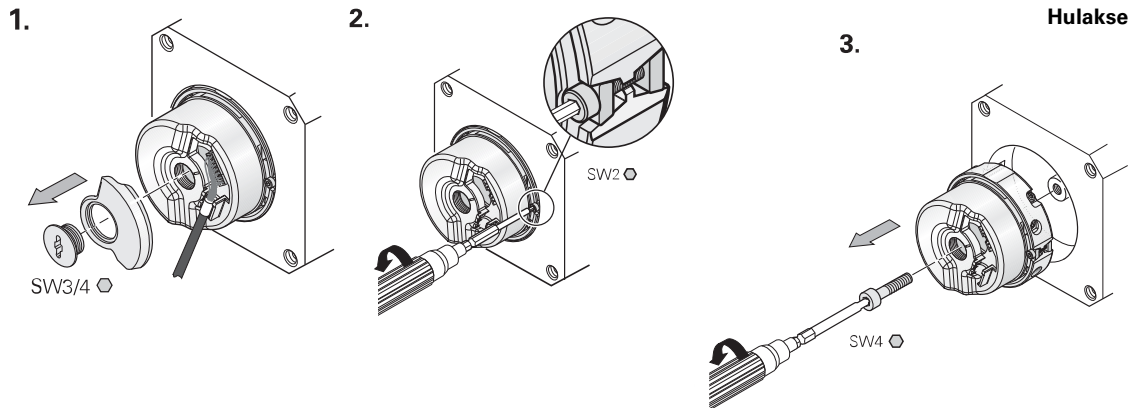
Stikforbindelserne må kun frakobles uden spænding.

Anvend montagehjælp til tilbagetrækning af printstik for undgå kabelbeskadigelse, (trækkraften må kun anvendes på stikhuste og ikke på ledningerne).



ID 1075573-01

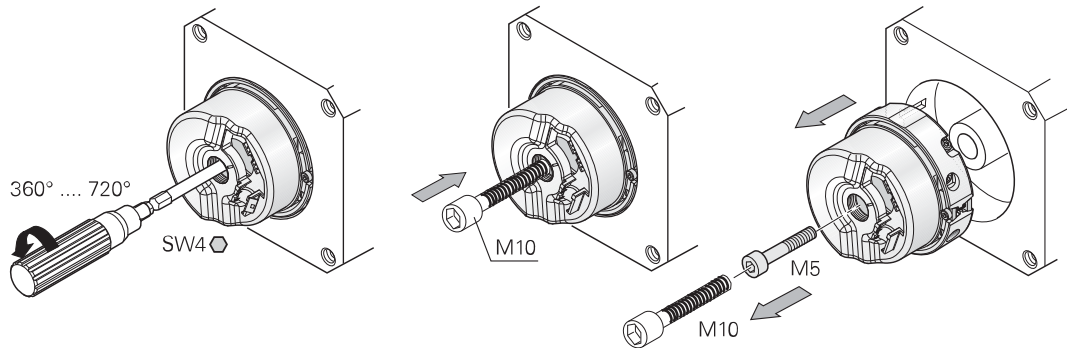
Demontage



I enkelt tilfælde, genskær M5 gevind og anvend nye skruer med låsesikring!

Udtryk konusakse

3.




M10 Skrue skrue kun indtil konusforbindelsen løsnes.

HEIDENHAIN

DR. JOHANNES HEIDENHAIN GmbH

Dr.-Johannes-Heidenhain-Straße 5

83301 Traunreut, Germany

 +49 8669 31-0


 +49 8669 32-5061

E-mail: info@heidenhain.de

Teknisk support  +49 8669 32-1000

Målesystemer  +49 8669 31-3104

E-mail: service.ms-support@heidenhain.de

TNC support  +49 8669 31-3101

E-mail: service.nc-support@heidenhain.de

NC programmering  +49 8669 31-3103

E-mail: service.nc-pgm@heidenhain.de

PLCprogrammering  +49 8669 31-3102

E-mail: service.plc@heidenhain.de

Drejebænkstyringer  +49 8669 31-3105

E-mail: service.lathe-support@heidenhain.de

www.heidenhain.de