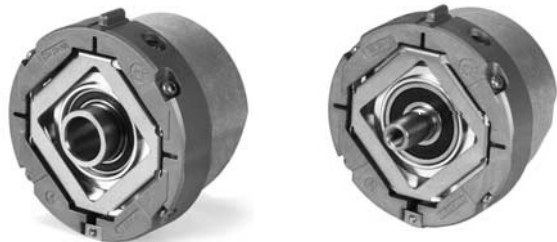




**Functional  
Safety**



Otočný snímač s rozhraním DRIVE-CLiQ

# HEIDENHAIN

## Montážní návod

### ECN 1324S EQN 1336S

WELLA1: 65B, 67M

KUPPA1: 07B

ANELA1: 5MS16

BELEA1: XN

7/2015

CS

## **Obsah**

---

<b>Upozornění</b>	<b>3</b>
<b>Výstražná upozornění</b>	<b>4</b>
<b>Obsah dodávky</b>	<b>5</b>
<b>Připojovací rozměry na straně zákazníka (mm)</b>	<b>6</b>
<b>Montáž</b>	<b>8</b>
<b>Osazení přívodů</b>	<b>12</b>
<b>Připojení kabelu</b>	<b>13</b>
<b>Demontáž</b>	<b>17</b>

Pro správné použití snímače je nutno dodržet pokyny v Informaci o produktu ECN 1324S/EQN 1336S (ID 1089629).

Otočné snímače pro absolutní polohové hodnoty s bezpečnou jednotáčkovou informací řady ECN 1324S/EQN 1336S s čistě sériovým rozhraním DRIVE CLiQ splňují základní požadavky norem:

- EN 61508: Část 1-4, SIL 2
- EN ISO 13849-1:2008, Kategorie 3 PL
- EN 61800-5-2: (pokud lze použít)

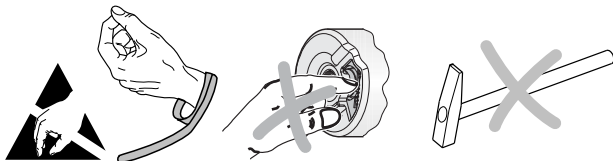
DRIVE-CLiQ je ochranná známka společnosti Siemens AG.

## Výstražná upozornění



### Pozor:

- **Po instalaci nebo výměně snímače je nutno provést přejímací test stroje dle pokynů výrobce.**
- Montáž a uvedení do provozu provádí kvalifikovaný specialista se zohledněním místních bezpečnostních předpisů.
- Konektor zapojte a rozpojte vždy bez napětí.
- Zařízení musí být připojeno bez napětí.
- Výrobce stroje či konstruktér musí dodatečně stanovit další specifické požadavky pro konečnou montáž (např. zajištění šroubů proti povolení ano/ne) pro danou aplikaci.
- Požadavky pro montáž (např. volitelná kontrola spojení hřídelů) musí povinně poskytnout výrobce či konstruktér stroje.
- Je nutno zamezit přímému kontaktu snímače a konektoru s agresivními látkami.
- K čištění přístroje nepoužívejte organická rozpouštědla, jako alkohol nebo benzín.
- Snímače, které v aplikaci přispěly k výpadku bezpečnostní funkce, zašlete včetně upevňovacích prvků (šrouby) do firmy HEIDENHAIN.
- Použijte kabel DRIVE-CLiQ od společnosti SIEMENS nebo HEIDENHAIN.



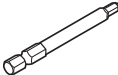

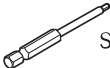

Otočný snímač s kuželovým hřídelem:  
**WELLA1: 65B**



Otočný snímač s dutým hřídelem:  
**WELLA1: 67M**

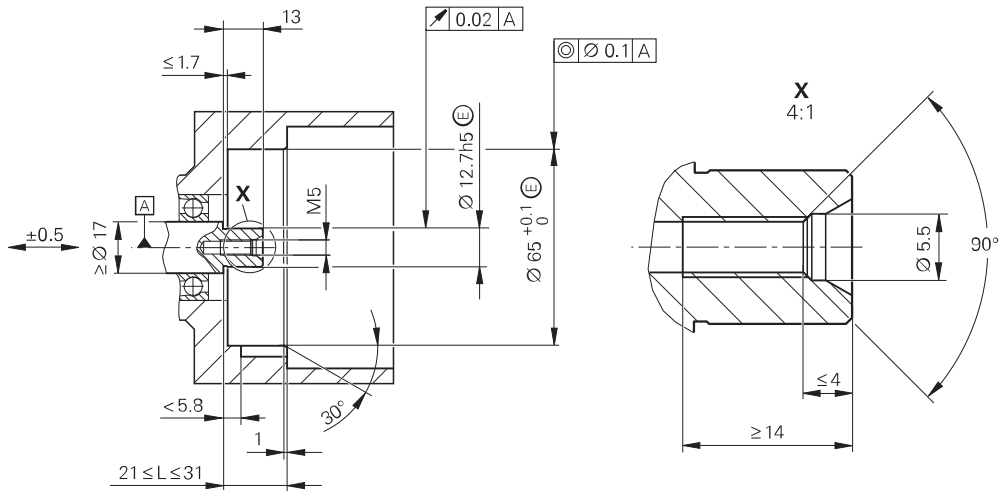


### Objednejte samostatně

Centrální šroub	DIN 6912—M5x50—8.8— <b>MKL</b> , ID 202 264-54; <b>WELLA1: 65B</b> DIN 6912—M5x25—8.8— <b>MKL</b> , ID 202 264-55; <b>WELLA1: 67M</b>
<b>MKL</b> (DIN 267-27)	Zajištění proti povolení
Montážní příslušenství	<div style="display: flex; justify-content: space-around; align-items: center;"> <div style="text-align: center;">  <p>SW4 </p> <p>ID 350378-14</p> </div> <div style="text-align: center;">  <p>SW2 </p> <p>ID 350378-03</p> </div> </div>



## WELLA1: 67M



## Montáž

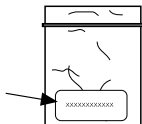
---

### Bezpodmínečně dodržujte montážní pokyny!

Dbejte na pokyny pro zpracování v katalogu "Snímače pro elektrické pohony", kapitola "Všeobecné mechanické pokyny", oddíl "Rotační snímače s funkční bezpečností".

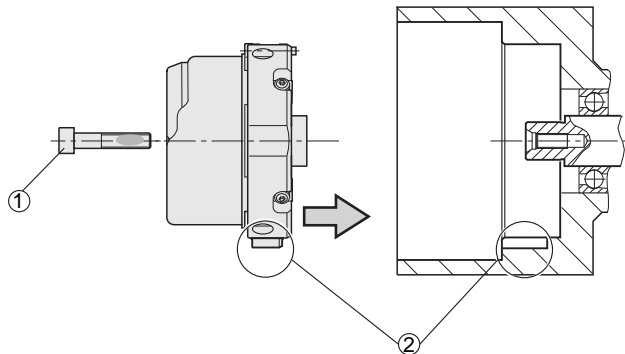
Montáž šroubů od společnosti HEIDENHAIN musí být vzhledem k zajištění proti povolení ukončena během 5 minut.

Dbejte na datum propadnutí!



DIN 6912—M5x50—08.8—MKL, ID 202264-54; WELLA1: 65B  
DIN 6912—M5x25—08.8—MKL, ID 202264-55; WELLA1: 67M



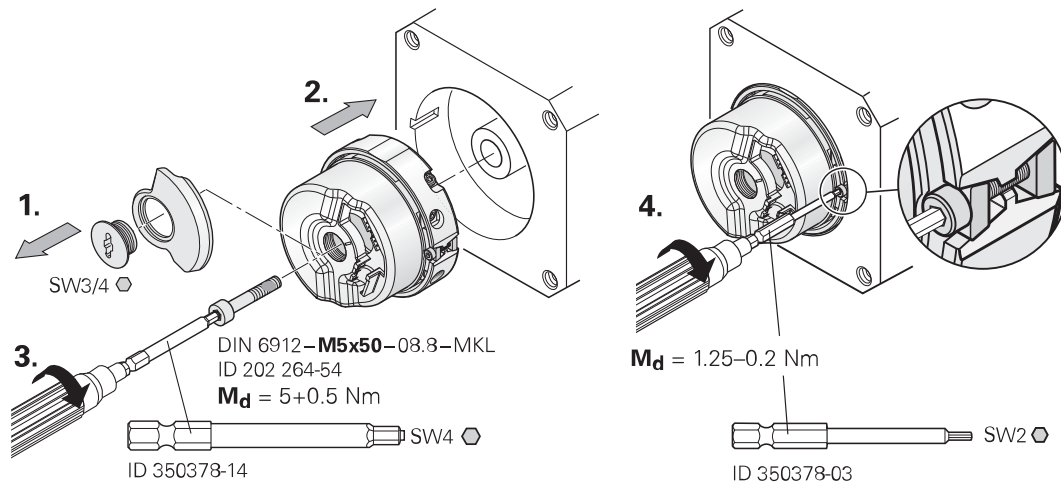


- |   |   |
|---|---|
| ① | Centrální šroub používejte pouze 1x.<br>Neodstraňujte zajištění proti povolení! |
| ② | Dbejte na polohu drážky!  |

## Montáž

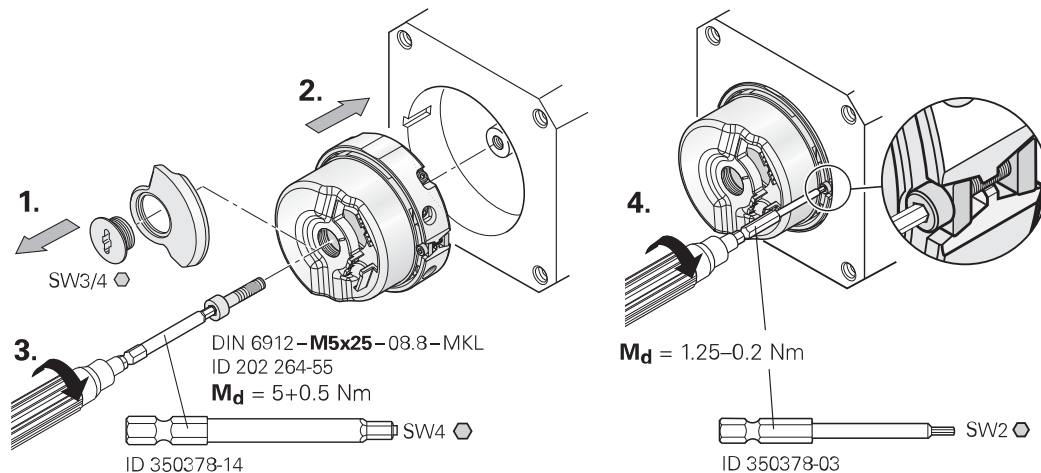
Montážní plocha, zákaznický hřídel se závitem a centrálním šroubem musí být čisté a prosté tuku.

### Kuželový hřídel

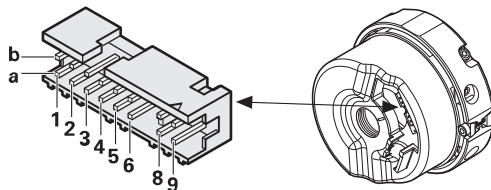


Montážní plocha, zákaznický hřídel se závitem a centrálním šroubem musí být čisté a prosté tuku.

### Dutý hřídel



## Osazení přívodů



3a	4b	2b	5a	6b	1a	8a	8b
Up	0V	TX+	TX-	RX+	RX-	T+	T-

T = Snímač teploty.

Nepoužité piny a kablíky nesmí být zapojeny!

Používejte kabelové skupiny EnDat 22 společnosti HEIDENHAIN.

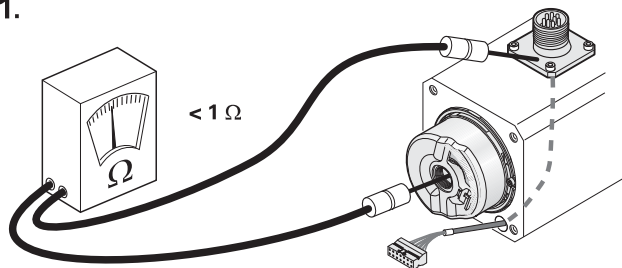
Montážní pomůcka pro připojení a odpojení konektoru desky k zamezení poškození kabelu. Síla při odpojování musí působit pouze na pouzdro konektoru, nikoli na vodiče.



ID 1075573-01

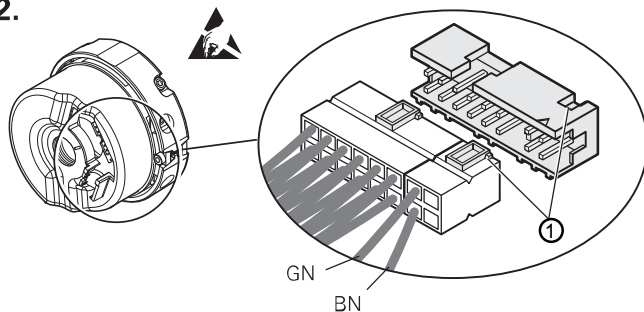
## Připojení kabelu

1.



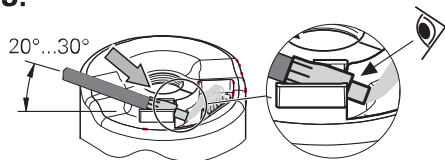
Zkontrolujte elektrický odpor mezi přírubovou zásuvkou a rotorem. Předepsaná hodnota  $< 1$  Ohm.

2.

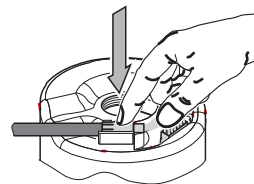


① **Pozor:** dbejte na polohu drážky!

3.

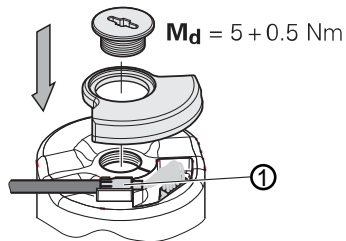


Zasuňte krimpovací dutinku.



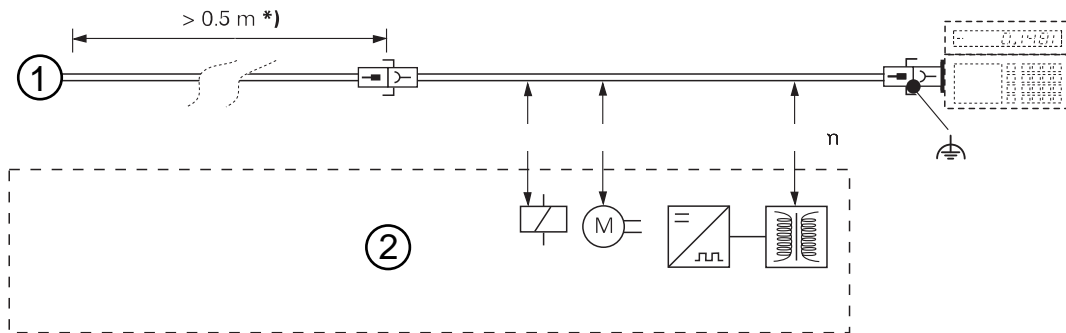
Mírnou silou zatlačte kabel.

4.



① Vnější stínění krimpovací dutinky

## Připojení kabelu



\*) Zajistěte kabel odlehčením v tahu

① Otočný snímač

② Minimální odstup od zdrojů rušení



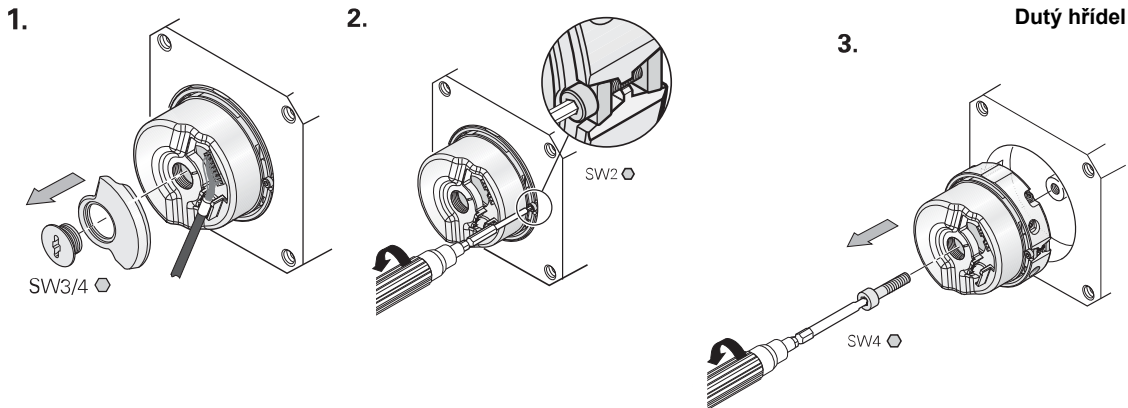
Konektor rozpojíte vždy bez napětí.

Použijte montážní pomůcku pro sejmutí konektoru desky plošných spojů, abyste zamezili poškození kabelu, (síla při snímání smí působit jen na pouzdro konektoru, nikoli na vodiče).



ID 1075573-01

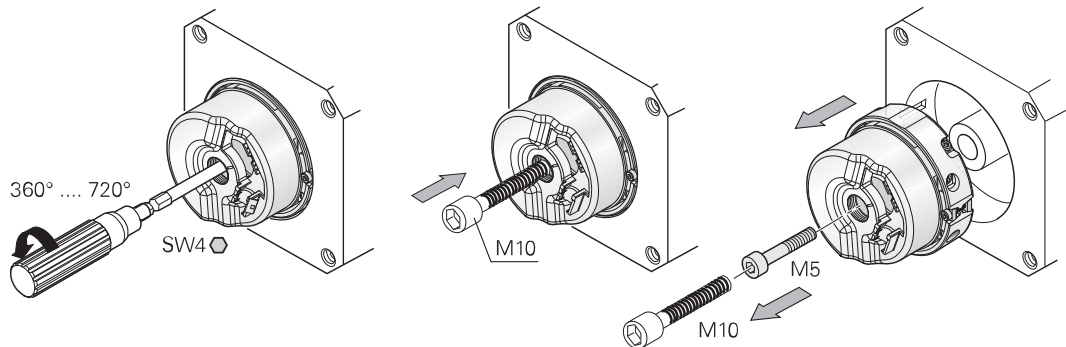
## Demontáž



V případě výměny proříznete závit M5 a použijte nové šrouby se zajištěním proti povolení!

## Odtlačte kuželový hřídel

3.



**M10** Zašroubujte šroub jen tak daleko, až se kuželový spoj uvolní.

# HEIDENHAIN

---

**DR. JOHANNES HEIDENHAIN GmbH**

Dr.-Johannes-Heidenhain-Straße 5

**83301 Traunreut, Německo**

☎ +49 8669 31-0

FAXI +49 8669 32-5061

E-mail: [info@heidenhain.de](mailto:info@heidenhain.de)

---

**Technická podpora** FAXI +49 8669 32-1000

**Měřicí systémy** ☎ +49 8669 31-3104

E-mail: [service.ms-support@heidenhain.de](mailto:service.ms-support@heidenhain.de)

**TNC podpora** ☎ +49 8669 31-3101

E-mail: [service.nc-support@heidenhain.de](mailto:service.nc-support@heidenhain.de)

**NC programování** ☎ +49 8669 31-3103

E-mail: [service.nc-pgm@heidenhain.de](mailto:service.nc-pgm@heidenhain.de)

**PLC programování** ☎ +49 8669 31-3102

E-mail: [service.plc@heidenhain.de](mailto:service.plc@heidenhain.de)

**Řízení soustruhů** ☎ +49 8669 31-3105

E-mail: [service.lathe-support@heidenhain.de](mailto:service.lathe-support@heidenhain.de)

---

**[www.heidenhain.de](http://www.heidenhain.de)**